

Pfullingen – Pfullingen

Altersgerechte und vielseitige Eigentumswohnung im Herzen von Pfullingen

Property ID: 24362168

FÜR SIE IN DEN BESTEN LAGEN



PURCHASE PRICE: 350.000 EUR • LIVING SPACE: ca. 133 m² • ROOMS: 4

Property ID: 24362168 - 72793 Pfullingen – Pfullingen

- At a glance
- The property
- Energy Data
- A first impression
- Details of amenities
- All about the location
- Other information
- Contact partner

Property ID: 24362168 - 72793 Pfullingen – Pfullingen

At a glance

Property ID	24362168
Living Space	ca. 133 m ²
Rooms	4
Bedrooms	3
Bathrooms	1
Year of construction	1979
Type of parking	2 x Outdoor parking space

Purchase Price	350.000 EUR
Commission	Käuferprovision beträgt 3,57 % (inkl. MwSt.) des beurkundeten Kaufpreises
Modernisation / Refurbishment	2021
Condition of property	Needs renovation
Construction method	Solid
Equipment	Terrace, Guest WC, Built-in kitchen

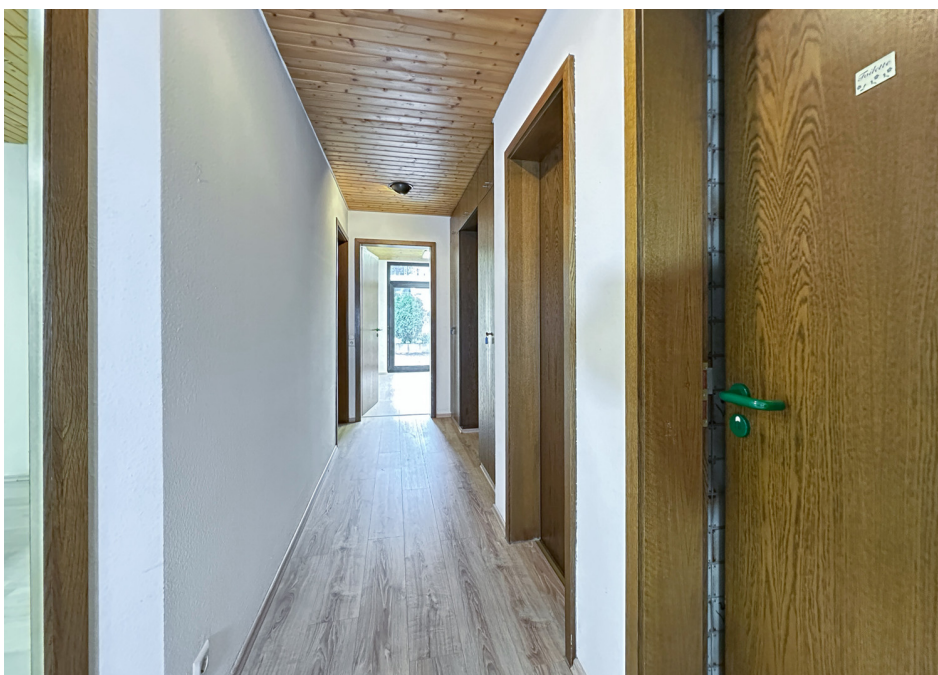
Property ID: 24362168 - 72793 Pfullingen – Pfullingen

Energy Data

Type of heating	District heating	Energy Certificate	Energy consumption certificate
Energy Source	Gas	Final energy consumption	148.90 kWh/m ² a
Energy certificate valid until	06.09.2028	Energy efficiency class	E
Power Source	Gas	Year of construction according to energy certificate	1979

Property ID: 24362168 - 72793 Pfullingen – Pfullingen

The property



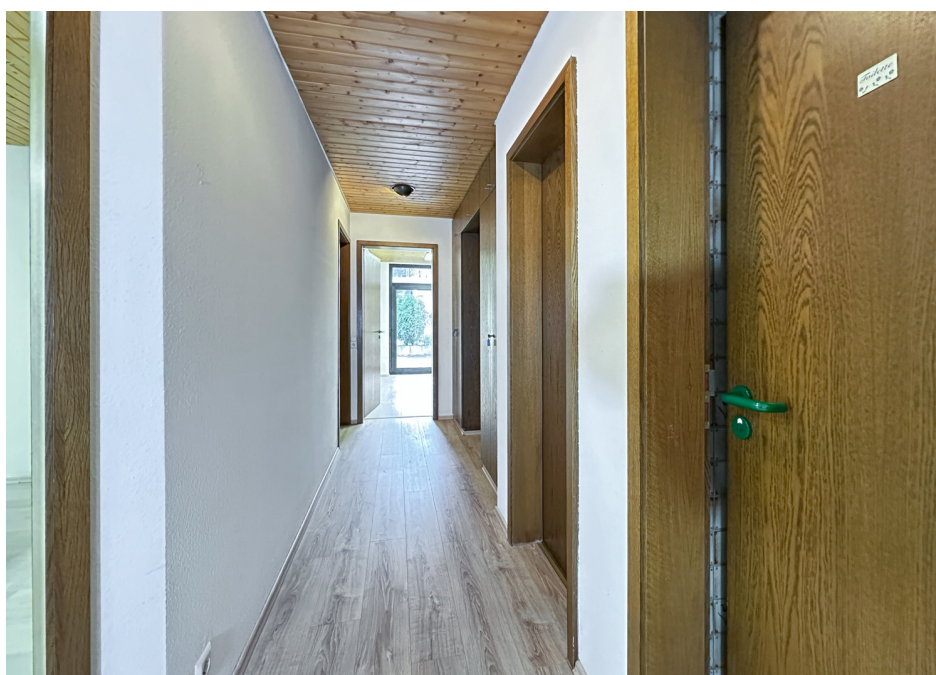
Property ID: 24362168 - 72793 Pfullingen – Pfullingen

The property



Property ID: 24362168 - 72793 Pfullingen – Pfullingen

The property



Property ID: 24362168 - 72793 Pfullingen – Pfullingen

The property



Property ID: 24362168 - 72793 Pfullingen – Pfullingen

The property



Property ID: 24362168 - 72793 Pfullingen – Pfullingen

The property



Property ID: 24362168 - 72793 Pfullingen – Pfullingen

The property



Property ID: 24362168 - 72793 Pfullingen – Pfullingen

The property



Property ID: 24362168 - 72793 Pfullingen – Pfullingen

A first impression

- zentrale, Innenstadtlage - großzügige Zimmer - 2-fach verglaste Fenster -
Heizung/Warmwasser Erdgas - Laminat und Fliesenboden - ebenerdig / altersgerecht -
Bad mit Dusche - 2 Gäste WC's - Einbauküche mit funktionalen Elektrogeräten -
Oberlichtfenster in den größeren Zimmern - Parkmöglichkeiten im Hinterhof als auch
straßenseitig - ideal für Familie, Wohnen und Homeoffice, zentrumsnah - alternativ ideal
für Arztpraxis/Physio (historisch war es mal eine Arztpraxis) - Mehrfamilienhauses mit nur
fünf Wohneinheiten

Property ID: 24362168 - 72793 Pfullingen – Pfullingen

Details of amenities

Ausstattung und Details:

2010/2011 - Fenster modernisiert

2020/ 2021 - Elektrik modernisiert

552 € Wohngeld pro Monat incl. Rücklage

Property ID: 24362168 - 72793 Pfullingen – Pfullingen

All about the location

Pfullingen, idyllisch eingebettet am Fuße der Schwäbischen Alb im Landkreis Reutlingen gelegen, ist eine charmante Stadt mit einer reichen Geschichte und einer lebendigen Gegenwart. Geprägt von malerischer Natur und einer vielfältigen Kultur, bietet dieser Ort seinen Bewohnern und Besuchern eine Fülle von Möglichkeiten, die Sinne zu beleben und die Seele zu erfreuen. Die Geschichte Pfullingens reicht weit zurück, bis in die Römerzeit, wie zahlreiche archäologische Funde belegen. Später entwickelte sich die Stadt zu einem bedeutenden Handelszentrum und Knotenpunkt in der Region. Heute zeugen prächtige historische Gebäude wie das imposante Schloss Lichtenstein und die malerische Altstadt von dieser reichen Vergangenheit. Die landschaftliche Schönheit der Umgebung lädt zu vielfältigen Outdoor-Aktivitäten ein. Wanderer und Naturliebhaber finden in den umliegenden Wäldern und Bergen der Schwäbischen Alb ein wahres Paradies. Der nahegelegene Pfullinger Berg, ein markantes Wahrzeichen der Region, bietet nicht nur atemberaubende Ausblicke, sondern auch zahlreiche Wanderwege für alle Schwierigkeitsgrade. Doch Pfullingen hat mehr zu bieten als nur Natur und Geschichte. Das kulturelle Leben der Stadt ist lebendig und vielfältig. Von Theateraufführungen bis hin zu Kunstausstellungen und Konzerten gibt es das ganze Jahr über ein breites Spektrum an Veranstaltungen, die Besucher aller Altersgruppen ansprechen. Auch kulinarisch hat die Stadt einiges zu bieten: Gemütliche Cafés, traditionelle Gasthäuser und moderne Restaurants verwöhnen die Gaumen mit regionalen Spezialitäten und internationalen Köstlichkeiten. Die Einwohner Pfullingens sind stolz auf ihre Stadt und pflegen ein starkes Gemeinschaftsgefühl. Traditionelle Feste wie das Stadtfest oder der Weihnachtsmarkt bringen die Menschen zusammen und sorgen für ein lebhaftes Miteinander. Dabei begeistern sie Besucher aus nah und fern mit ihrer herzlichen Gastfreundschaft und ihrem offenen, freundlichen Wesen. Insgesamt ist Pfullingen ein Ort, der seine Besucher mit seinem einzigartigen Charme und seiner Vielfalt verzaubert. Ob man die Natur erkunden, kulturelle Highlights genießen oder einfach nur entspannen möchte – hier findet jeder etwas nach seinem Geschmack. Pfullingen ist mehr als nur eine Stadt, es ist ein Lebensgefühl, das man erleben muss.

Property ID: 24362168 - 72793 Pfullingen – Pfullingen

Other information

Es liegt ein Energieverbrauchsausweis vor. Dieser ist gültig bis 6.9.2028. Endenergieverbrauch beträgt 148.90 kwh/(m²*a). Wesentlicher Energieträger der Heizung ist Gas. Das Baujahr des Objekts lt. Energieausweis ist 1979. Die Energieeffizienzklasse ist E. Es liegt ein Energieverbrauchsausweis vor. Dieser ist gültig bis 06.09.2028 . Endenergieverbrauch beträgt 148,9 kwh/(m²*a). Wesentlicher Energieträger der Heizung ist Erdgas. Das Baujahr des Objekts lt. Energieausweis ist 1979. Die Energieeffizienzklasse ist E. GELDWÄSCHE: Als Immobilienmaklerunternehmen ist die von Poll Immobilien GmbH nach § 2 Abs. 1 Nr. 14 und § 11 Abs. 1, 2 Geldwäschegesetz (GwG) dazu verpflichtet, bei der Begründung einer Geschäftsbeziehung die Identität des Vertragspartners festzustellen und zu überprüfen, bzw. sobald ein ernsthaftes Interesse an der Durchführung des Immobilienkaufvertrages besteht. Hierzu ist es erforderlich, dass wir nach § 11 Abs. 4 GwG die relevanten Daten Ihres Personalausweises festhalten (wenn Sie als natürliche Person handeln) – beispielsweise mittels einer Kopie. Bei einer juristischen Person benötigen wir eine Kopie des Handelsregisterauszugs, aus welchem der wirtschaftlich Berechtigte hervorgeht. Das Geldwäschegesetz sieht vor, dass der Makler die Kopien bzw. Unterlagen fünf Jahre aufbewahren muss. Als unser Vertragspartner haben Sie auch eine Mitwirkungspflicht nach § 11 Abs. 6 GwG. HAFTUNG: Wir weisen darauf hin, dass die von uns weitergegebenen Objektinformationen, Unterlagen, Pläne etc. vom Verkäufer bzw. Vermieter stammen. Eine Haftung für die Richtigkeit oder Vollständigkeit der Angaben übernehmen wir daher nicht. Es obliegt daher unseren Kunden, die darin enthaltenen Objektinformationen und Angaben auf ihre Richtigkeit hin zu überprüfen. Alle Immobilienangebote sind freibleibend und vorbehaltlich Irrtümer, Zwischenverkauf- und Vermietung oder sonstiger Zwischenverwertung. UNSER SERVICE FÜR SIE ALS EIGENTÜMER: Planen Sie den Verkauf oder die Vermietung Ihrer Immobilie, so ist es für Sie wichtig, deren Marktwert zu kennen. Lassen Sie kostenfrei und unverbindlich den aktuellen Wert Ihrer Immobilie professionell durch einen unserer Immobilienspezialisten einschätzen. Unser bundesweites und internationales Netzwerk ermöglicht es uns, Verkäufer bzw. Vermieter und Interessenten bestmöglich zusammenzuführen.

Property ID: 24362168 - 72793 Pfullingen – Pfullingen

Contact partner

For further information, please contact your contact person:

Werner Enzmann

Eberhardstraße 15 Reutlingen
E-Mail: reutlingen@von-poll.com

To Disclaimer of von Poll Immobilien GmbH

www.von-poll.com