

Selb – Selb

Gepflegte 3-Zimmer-Wohnung mit Balkon und Tiefgaragenstellplatz zu verkaufen!

Property ID: 24468013



www.von-poll.com

PURCHASE PRICE: 165.000 EUR • LIVING SPACE: ca. 85,47 m² • ROOMS: 3

Property ID: 24468013 - 95100 Selb – Selb

- At a glance
- The property
- Energy Data
- Floor plans
- A first impression
- Details of amenities
- All about the location
- Other information
- Contact partner

Property ID: 24468013 - 95100 Selb – Selb

At a glance

Property ID	24468013
Living Space	ca. 85,47 m ²
Floor	1
Rooms	3
Year of construction	1995
Type of parking	1 x Underground car park

Purchase Price	165.000 EUR
Commission	Käuferprovision beträgt 3,57 % (inkl. MwSt.) des beurkundeten Kaufpreises
Condition of property	Well-maintained
Construction method	Solid
Equipment	Guest WC, Balcony

Property ID: 24468013 - 95100 Selb – Selb

Energy Data

Type of heating	Central heating	Energy Certificate	Energy demand certificate
Energy Source	Gas	Final Energy Demand	187.00 kWh/m ² a
Energy certificate valid until	21.05.2034	Energy efficiency class	F
Power Source	Gas		

Property ID: 24468013 - 95100 Selb – Selb

The property



Property ID: 24468013 - 95100 Selb – Selb

The property



Property ID: 24468013 - 95100 Selb – Selb

The property



Property ID: 24468013 - 95100 Selb – Selb

The property



Property ID: 24468013 - 95100 Selb – Selb

The property



Property ID: 24468013 - 95100 Selb – Selb

The property

**VP VON POLL
IMMOBILIEN**

**Immobilienbewertung –
exklusiv und
professionell.**

- Was ist Ihre Immobilie wert?
- Wie entwickelt sich der Wert Ihrer Immobilie in Zukunft?
- Wie wirkt sich eine Modernisierung auf den Wert Ihrer Immobilie aus?

Ihre persönliche und exklusive Immobilienanalyse erhalten Sie nach nur wenigen Klicks.

www.von-poll.com

FÜR SIE IN DEN BESTEN LAGEN

Wir bewerten Ihre Immobilie

Eigentümern bieten wir eine
kostenfreie und unverbindliche Marktpreiseinschätzung
ihrer Immobilie an.

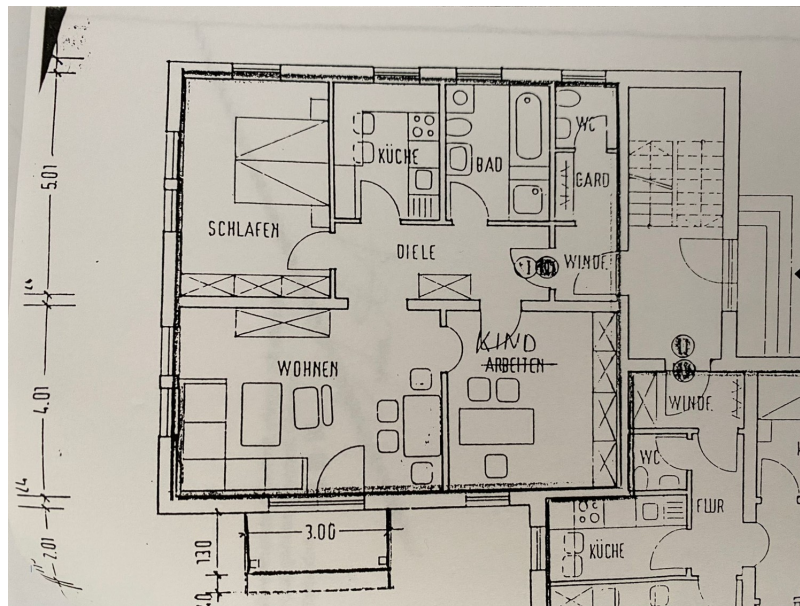
Kontaktieren Sie uns, wir freuen uns darauf, Sie persönlich und
individuell zu beraten.

T.: 0151 / 68 47 09 01

www.von-poll.com

Property ID: 24468013 - 95100 Selb – Selb

Floor plans



This floor plan is not to scale. The documents were given to us by the client. For this reason, we cannot guarantee the accuracy of the information.

Property ID: 24468013 - 95100 Selb – Selb

A first impression

Die geräumige 3-Zimmer-Wohnung mit einer Wohnfläche von 85,47 m² befindet sich in einer ansprechenden Wohnanlage mit sechs Wohneinheiten aus dem Baujahr 1995. Die Wohnung liegt im 1. Obergeschoss und verfügt über einen sonnigen Balkon, der zum Verweilen einlädt. Durch den Flur mit Garderobe und Gäste-WC, erreicht man alle weiteren Zimmer, wie Wohn-, Schlaf- und Kinderzimmer sowie die Küche. Das Badezimmer ist mit Dusche und Badewanne ausgestattet. Ein Kellerabteil bietet zusätzlichen Stauraum für persönliche Gegenstände. Zudem gehört ein Tiefgaragenstellplatz zur Wohnung und ist im Preis inbegriffen. Darüber hinaus punktet die Immobilie mit einem Hausmeisterservice und Winterdienst, was den Komfort der Bewohner erhöht. Die Wohnung ist derzeit für eine monatliche Kaltmiete von 470 Euro inklusive Tiefgaragenstellplatz vermietet. Das aktuelle monatliche Hausgeld liegt bei 190,00 Euro, wovon 18,21 Euro in die Instandhaltungsrücklage fließen. Der Stand dieser mit Saldo zum 31.12.2023 liegt für die gesamte Wohnanlage bei 26.447,55 Euro, auf die Wohnung entfallen hiervon 4.760,32 Euro. Die Lage der Immobilie ist verkehrsgünstig und bietet eine gute Anbindung an öffentliche Verkehrsmittel und Einkaufsmöglichkeiten. Insgesamt handelt es sich bei dieser Immobilie um eine solide Investition mit Potenzial. Ideal für Kapitalanleger oder Selbstnutzer, die Wert auf eine gepflegte und gut ausgestattete Wohnung legen. Vereinbaren Sie noch heute einen Besichtigungstermin und überzeugen Sie sich selbst von den Vorzügen dieser attraktiven Immobilie. Für weitere Details kontaktieren Sie bitte Frau Kristina Wimmer, Immobilienmaklerin (IHK) unter Mobil 0151/68 47 09 01.

Property ID: 24468013 - 95100 Selb – Selb

Details of amenities

- * 3-Zimmer-Wohnung mit 85,47 m²
- * Gepflegte Wohnanlage mit 6 Wohneinheiten
- * Balkon
- * Badezimmer mit Dusche und Badewanne
- * Gäste-WC
- * Kellerabteil
- * Tiefgaragenstellplatz
- * Hausmeisterservice
- * Winterdienst
- * Derzeitige Kaltmiete 470 Euro inklusive Tiefgaragenstellplatz
- * aktuelles Hausgeld 190,00 Euro, davon fließen 18,21 Euro in die Rücklage
- * Stand Rücklage für die gesamte Wohnanlage zum 31.12.2023: 26.447,55 Euro
- * Stand der Rücklage der Wohnung zum 31.12.2023: 4.760,32 Euro

Property ID: 24468013 - 95100 Selb – Selb

All about the location

Selb ist eine große Kreisstadt im Landkreis Wunsiedel im Fichtelgebirge und liegt verkehrsgünstig an der Autobahn A93. Sie gehört der grenzüberschreitenden Mikroregion Freunde im Herzen Europas an. Überregional ist Selb als Porzellanstadt bekannt und hat ca. 15.000 Einwohner. Selb gewinnt immer mehr an Bedeutung als Einkaufsstadt durch ihre diversen Outletcenter, mit den bekannten Marken wie Rosenthal oder Hutschenreuther.

Property ID: 24468013 - 95100 Selb – Selb

Other information

Es liegt ein Energiebedarfsausweis vor. Dieser ist gültig bis 21.5.2034. Endenergiebedarf beträgt 187.00 kwh/(m²*a). Wesentlicher Energieträger der Heizung ist Gas. Die Energieeffizienzklasse ist F. GELDWÄSCHE: Als Immobilienmaklerunternehmen ist die von Poll Immobilien GmbH nach § 2 Abs. 1 Nr. 14 und § 11 Abs. 1, 2 Geldwäschegesetz (GwG) dazu verpflichtet, bei der Begründung einer Geschäftsbeziehung die Identität des Vertragspartners festzustellen und zu überprüfen, bzw. sobald ein ernsthaftes Interesse an der Durchführung des Immobilienkaufvertrages besteht. Hierzu ist es erforderlich, dass wir nach § 11 Abs. 4 GwG die relevanten Daten Ihres Personalausweises festhalten (wenn Sie als natürliche Person handeln) – beispielsweise mittels einer Kopie. Bei einer juristischen Person benötigen wir eine Kopie des Handelsregisterauszugs, aus welchem der wirtschaftlich Berechtigte hervorgeht. Das Geldwäschegesetz sieht vor, dass der Makler die Kopien bzw. Unterlagen fünf Jahre aufbewahren muss. Als unser Vertragspartner haben Sie auch eine Mitwirkungspflicht nach § 11 Abs. 6 GwG. HAFTUNG: Wir weisen darauf hin, dass die von uns weitergegebenen Objektinformationen, Unterlagen, Pläne etc. vom Verkäufer bzw. Vermieter stammen. Eine Haftung für die Richtigkeit oder Vollständigkeit der Angaben übernehmen wir daher nicht. Es obliegt daher unseren Kunden, die darin enthaltenen Objektinformationen und Angaben auf ihre Richtigkeit hin zu überprüfen. Alle Immobilienangebote sind freibleibend und vorbehaltlich Irrtümer, Zwischenverkauf- und Vermietung oder sonstiger Zwischenverwertung. UNSER SERVICE FÜR SIE ALS EIGENTÜMER: Planen Sie den Verkauf oder die Vermietung Ihrer Immobilie, so ist es für Sie wichtig, deren Marktwert zu kennen. Lassen Sie kostenfrei und unverbindlich den aktuellen Wert Ihrer Immobilie professionell durch einen unserer Immobilienspezialisten einschätzen. Unser bundesweites und internationales Netzwerk ermöglicht es uns, Verkäufer bzw. Vermieter und Interessenten bestmöglich zusammenzuführen.

Property ID: 24468013 - 95100 Selb – Selb

Contact partner

For further information, please contact your contact person:

Mark Beyer

Karolinenstraße 29 Hof (Saale)

E-Mail: hof@von-poll.com

To Disclaimer of von Poll Immobilien GmbH

www.von-poll.com