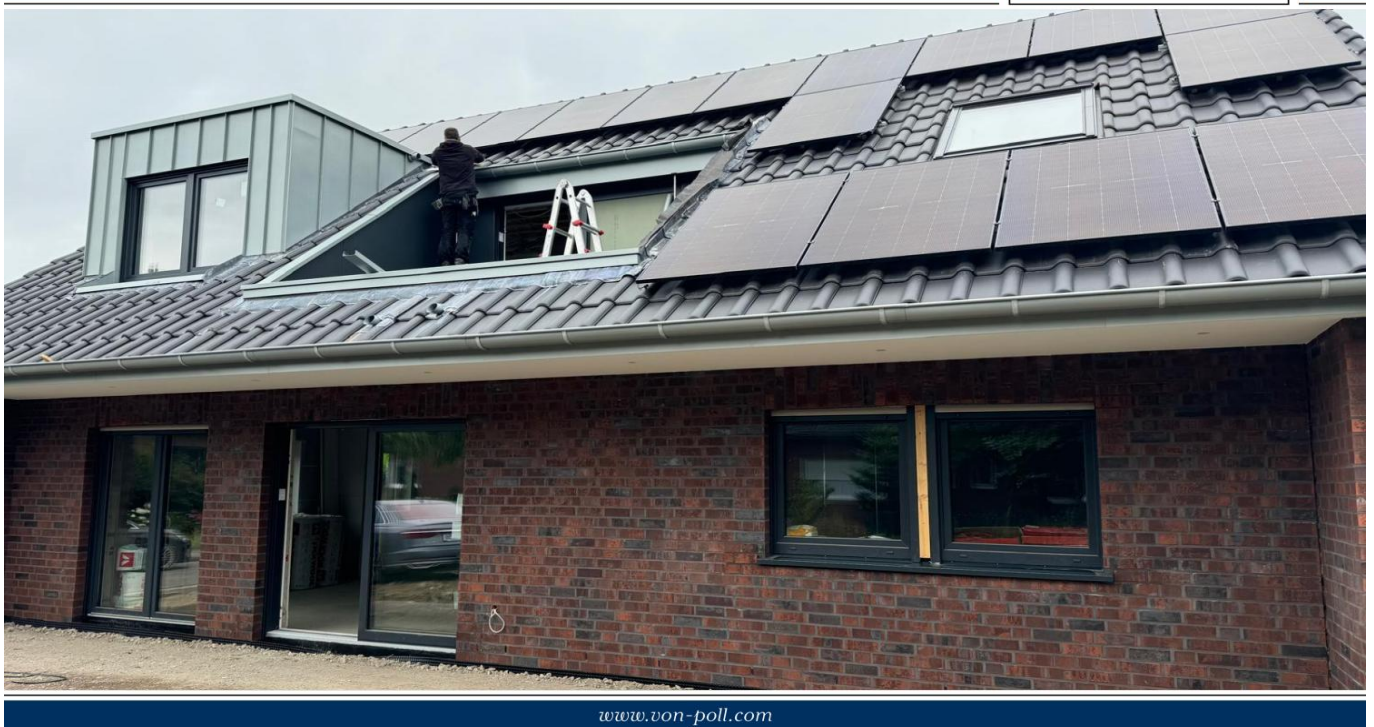


Münster – Münster

Zweifamilienhaus für das moderne Generationenwohnen in Hilstrup

Property ID: 24445006



www.von-poll.com

PURCHASE PRICE: 1.250.000 EUR • LIVING SPACE: ca. 174,28 m² • ROOMS: 7 • LAND AREA: 512 m²

Property ID: 24445006 - 48165 Münster – Münster

- At a glance
- The property
- Energy Data
- Floor plans
- A first impression
- Details of amenities
- All about the location
- Other information
- Contact partner

Property ID: 24445006 - 48165 Münster – Münster

At a glance

Property ID	24445006	Purchase Price	1.250.000 EUR
Living Space	ca. 174,28 m ²	Commission	Käuferprovision beträgt 5,95 % (inkl. MwSt.) des beurkundeten Kaufpreises
Roof Type	Gabled roof	Condition of property	Like new
Rooms	7	Construction method	Solid
Bedrooms	5	Usable Space	ca. 100 m ²
Bathrooms	3	Equipment	Terrace, Guest WC, Garden / shared use, Balcony
Year of construction	2024		
Type of parking	1 x Garage		

Property ID: 24445006 - 48165 Münster – Münster

Energy Data

Type of heating	Underfloor heating	Energy Certificate	Energy demand certificate
Energy Source	ELECTRICITY	Final Energy Demand	14.80 kWh/m ² a
Energy certificate valid until	18.07.2034	Energy efficiency class	A+
Power Source	Air-to-water heat pump	Year of construction according to energy certificate	2023

Property ID: 24445006 - 48165 Münster – Münster

The property



Property ID: 24445006 - 48165 Münster – Münster

The property



VP VON POLL
IMMOBILIEN

**Immobilienbewertung –
exklusiv und
professionell.**

- Was ist Ihre Immobilie wert?
- Wie entwickelt sich der Wert Ihrer Immobilie in Zukunft?
- Wie wirkt sich eine Modernisierung auf den Wert Ihrer Immobilie aus?

Ihre persönliche und exklusive Immobilienanalyse erhalten Sie nach nur wenigen Klicks.

www.home.von-poll.com



Property ID: 24445006 - 48165 Münster – Münster

The property



Property ID: 24445006 - 48165 Münster – Münster

The property

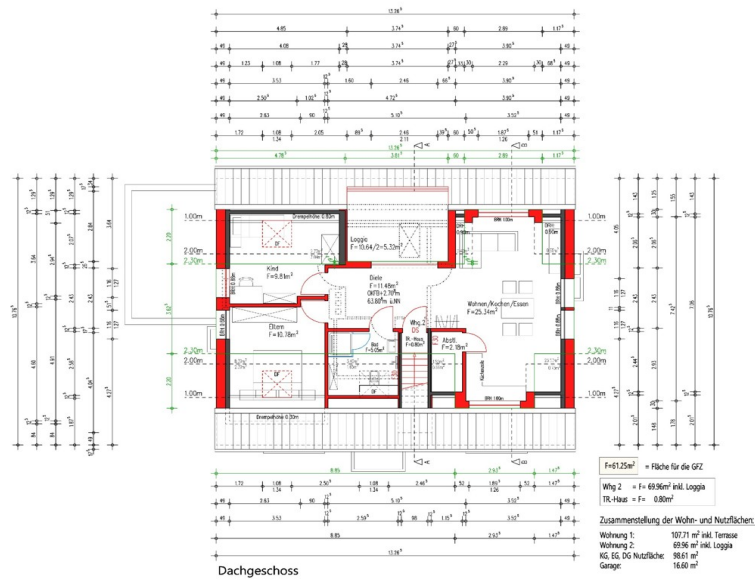
FÜR SIE IN DEN BESTEN LAGEN

VP VON POLL
IMMOBILIEN®



Gern informieren wir Sie persönlich über weitere Details zur Immobilie.
Vereinbaren Sie einen Besichtigungstermin mit uns:
0800 – 333 33 09
Wir freuen uns, von Ihnen zu hören.

www.von-poll.com



Property ID: 24445006 - 48165 Münster – Münster

A first impression

Wünschen Sie sich eine Traumimmobilie, wo Sie als Mehr-Generationenhaus eine besondere Familienkonstellation schaffen können? Sind Ihnen die Klimaschutzziele wichtig und bevorzugen Sie ein KfW-40-Haus. mit Mitspracherecht bei der Materialauswahl? Und möchten Sie als Familie die Option haben, einem Ihrer Kinder eine Wohnung im Familiendomizil zu ermöglichen? Wie auch immer Ihre Beweggründe sind - diese Immobilie im modernen KfW-Standard-40 wird Sie in Ihren Bann ziehen. Die Bestandsimmobilie im Stadtteil Hilstrup von Münster wird aktuell aufwendig von einem Einfamilienhaus zu einem Zweifamilienhaus kernsaniert und mit modernen Materialien zu einer Immobilienperle für gehobene Ansprüche verwandelt, die auch den zukunftsgerichteten Ansprüchen gerecht wird. Im Erdgeschoss finden Sie neben dem Eingangsbereich mit Diele ein Gäste-WC und einen Abstellraum. Im Wohn- Ess- und Kochbereich können Sie Ihren Inspirationen freien Lauf lassen, da die bodentiefen Fenster für Helligkeit und eine Wohlfühlatmosphäre sorgen, die dem Familienleben sehr zuträglich sind. Auf dieser Ebene sind neben dem Elternschlafzimmer zwei weitere Kinderschlafzimmer und ein Familienbad verortet worden. Auf der Terrasse mit einer Grundfläche von ca. 19,62 qm können Sie tagsüber die Sonne genießen, den Blick in den Garten schweifen lassen und Abends die schönen Stunden des Tages Revue passieren lassen. Das Dachgeschoss erreichen Sie über die massive Treppenanlage. Auf dieser Ebene sind neben der Diele ein Elternschlafzimmer und ein Kinderschlafzimmer integriert worden. Der Wohn- Ess und Küchenbereich weist eine Fläche von ca. 24,57 qm auf. Der Abstellraum dient als Unterbringungsmöglichkeit. Das Bad ergänzt das Raumangebot abschließend. Für die Erholung am Tag und auch am Abend steht die Loggia mit einer Gesamtfläche von ca. 11,08 qm zur Verfügung. Ihren PKW können Sie sicher und geschützt in der massiven Garage, direkt an das Haus angegliedert, parken. Da sich die Immobilie in der Umbauphase befindet, sind noch Wünsche hinsichtlich der Innenausstattung möglich und umsetzbar. Der vorläufige Energieausweis wird nach Fertigstellung der Immobilie final erstellt. Somit zögern Sie nicht, uns hinsichtlich einer gewünschten Besichtigung zu kontaktieren. Vielleicht machen wir Ihren Haustraum in 2024 in vertrauensvoller Zusammenarbeit perfekt? Wir freuen uns auf Sie! IHR VPI-Team Coesfeld

Property ID: 24445006 - 48165 Münster – Münster

Details of amenities

- * KFW-40-Haus
- * Zweifamilienhaus oder Haus mit Einliegerwohnung
- * massive Bauweise
- * Satteldach
- * engobierte Dachpfannen, anthrazid
- * Photovoltaik-Anlage, 10 kwp
- * rötlicher- anthrazidfarbender Klinker,
" Sinterbrand"
- * Fenster, dreifach-Verglasung,
innen weiß, außen anthrazitfarbend
- * Fußbodenheizung
- * Luft-Wärmepumpe
- * Lüftungsanlage mit Wärmerückgewinnung
- *Nutzung der Abwärme und Umweltwärme
für Heizung und Warmwasser
- * Loggia
- *Terrasse
- * Garten
- * Garage, massiv

Property ID: 24445006 - 48165 Münster – Münster

All about the location

Münster-Hiltrup! Hiltrup ist der südlichste Stadtbezirk der Kreisstadt Münster. Er umfasst die Gemeinden Hiltrup, Amelsbüren und Berg Fidel. Alle Einrichtungen zur Deckung des täglichen Bedarfs, wie Einkaufsmöglichkeiten, Ärzte, Apotheken, etc., sind in wenigen Minuten erreichbar, da Hiltrup über eine sehr belebte Einkaufsstraße verfügt. Das Hiltruper Krankenhaus ist zudem im Zentrum errichtet worden. Kindergärten und Schulen sind ebenfalls in der Nähe verortet. Hiltrup verfügt ebenfalls über eine Stadthalle für u. a. kulturelle Veranstaltungen. Das Hallenbad in der unmittelbaren Nähe sorgt für Spaß und Freude bei Groß und Klein. Der ÖPNV ist in Hiltrup ebenfalls bestens organisiert. In ca. 20 Minuten ist das Zentrum von Münster mit dem PKW zu erreichen. Die kreisfreie Stadt Münster ist der gleichnamige Regierungsbezirk im Bundesland Nordrhein-Westfalen. Von 1815 bis 1946 war Münster Hauptstadt der preußischen Provinz Westfalen. Die Stadt an der münsterschen Aa liegt zwischen Dortmund und Osnabrück im Zentrum des Münsterlandes und ist als zwanziggrößte Stadt Deutschland eines der Oberzentren des Bundeslandes Nordrhein-Westfalens. Münster ist seit 1915 eine Großstadt. 2014 überstieg ihre Einwohnerzahl erstmals die Marke von 300.000 Personen. Mit ca. 55.000 Studenten gehört Münster zu den zehn größten Universitätsstädten Deutschlands. Die Stadt ist ein wichtiger Dienstleistungs- und Verwaltungsstandort sowie Sitz mehrerer Hochschulen. Wichtige Gerichte und Verwaltungseinrichtungen für das Land Nordrhein-Westfalen sind in Münster ansässig, darunter der Verfassungsgerichtshof und das Oberverwaltungsgericht. Die ehemalige westfälische Provinzhauptstadt ist Sitz des Landschaftsverbandes Westfalen-Lippe. Münster ist zudem Sitz des katholischen Bischofs. Im Jahre 799 gründete Papst Leo III. bei seinem Treffen mit „Karl dem Großen“ das Bistum Münster sowie die Diözesen Osnabrück, Minden und Paderborn. 805 wurde der hl. Ludgerus im Kölner Dom zum ersten Bischof von Münster geweiht. Seit 2009 ist Felix Genn Bischof in Amt und Würden. Bekannt ist Münster auch als Fahrradstadt und für seine nach dem „Zweiten Weltkrieg“ zu Teilen rekonstruierte, historische Altstadt sowie für den „Prinzpalmarkt“. In der Stadtmitte gibt es mannigfaltige Mode- und Bekleidungsgeschäfte, Schmuck- und Schuhgeschäfte sowie vielfältige Restaurants mit entsprechenden kulinarischen Geschmacksausrichtungen, sodass die Kenner guter Gastronomie entsprechende Lokalitäten finden werden. Ergänzt wird das Angebot durch das Universitätsklinikum und die vielfältige Ärztekompentenz in Münster und dem Umland. Neben vielen kulturellen und sportlichen Möglichkeiten durch diverse Theater und die vielen Sportplätzen ist Münster auch bekannt für seinen „Prinzpalmarkt“, seine „Weihnachtsmärkte“, die „Flohmärkte“, dem „Tunier der Sieger“ und den „Aaseeserenaden“, um nur einige Events zu nennen. Infrastrukturell besticht Münster durch ein über 480 km langes Fahrradwegenetz, welches die vielen Studenten der

Universität Münster sehr zu schätzen wissen. Ohne „Leetze“ geht es in Münster nicht. Ebenso werden Busse und Bahn sehr stark frequentiert, da die Verbindungen in sehr kurzen Zeiten getaktet sind. Der Bahnhof von Münster, der 2017 nach Umbaumaßnahmen neu eröffnet wurde, erfreut sich großer Beliebtheit und bietet gute Anschlussmöglichkeiten in andere Städte. Per Autobahn geht's über die A1 Richtung Bremen oder über die A43 Richtung Dortmund. Der Flughafen FMO ist in ca. 45 Minuten mit dem PKW erreichbar.

Property ID: 24445006 - 48165 Münster – Münster

Other information

Es liegt ein Energiebedarfsausweis vor. Dieser ist gültig bis 18.7.2034. Endenergiebedarf beträgt 14.80 kWh/(m²*a). Wesentlicher Energieträger der Heizung ist Strom. Das Baujahr des Objekts lt. Energieausweis ist 2023. Die Energieeffizienzklasse ist A+.

GELDWÄSCHE: Als Immobilienmaklerunternehmen ist die von Poll Immobilien GmbH nach § 2 Abs. 1 Nr. 14 und § 11 Abs. 1, 2 Geldwäschegesetz (GwG) dazu verpflichtet, bei der Begründung einer Geschäftsbeziehung die Identität des Vertragspartners festzustellen und zu überprüfen, bzw. sobald ein ernsthaftes Interesse an der Durchführung des Immobilienkaufvertrages besteht. Hierzu ist es erforderlich, dass wir nach § 11 Abs. 4 GwG die relevanten Daten Ihres Personalausweises festhalten (wenn Sie als natürliche Person handeln) – beispielsweise mittels einer Kopie. Bei einer juristischen Person benötigen wir eine Kopie des Handelsregisterauszugs, aus welchem der wirtschaftlich Berechtigte hervorgeht. Das Geldwäschegesetz sieht vor, dass der Makler die Kopien bzw. Unterlagen fünf Jahre aufbewahren muss. Als unser Vertragspartner haben Sie auch eine Mitwirkungspflicht nach § 11 Abs. 6 GwG.

HAFTUNG: Wir weisen darauf hin, dass die von uns weitergegebenen Objektinformationen, Unterlagen, Pläne etc. vom Verkäufer bzw. Vermieter stammen. Eine Haftung für die Richtigkeit oder Vollständigkeit der Angaben übernehmen wir daher nicht. Es obliegt daher unseren Kunden, die darin enthaltenen Objektinformationen und Angaben auf ihre Richtigkeit hin zu überprüfen. Alle Immobilienangebote sind freibleibend und vorbehaltlich Irrtümer, Zwischenverkauf- und Vermietung oder sonstiger Zwischenverwertung. **UNSER SERVICE FÜR SIE ALS EIGENTÜMER:** Planen Sie den Verkauf oder die Vermietung Ihrer Immobilie, so ist es für Sie wichtig, deren Marktwert zu kennen. Lassen Sie kostenfrei und unverbindlich den aktuellen Wert Ihrer Immobilie professionell durch einen unserer Immobilienspezialisten einschätzen. Unser bundesweites und internationales Netzwerk ermöglicht es uns, Verkäufer bzw. Vermieter und Interessenten bestmöglich zusammenzuführen.

Property ID: 24445006 - 48165 Münster – Münster

Contact partner

For further information, please contact your contact person:

Nico Rosenke & Michael Knieper

Süringstraße 4 Coesfeld
E-Mail: coesfeld@von-poll.com

To Disclaimer of von Poll Immobilien GmbH

www.von-poll.com