

Kirchheim unter Teck – Schafhof

# Einfamilienhaus in Traumlage - Ihr Modernisierungsprojekt mit Ausbaupotenzial

*Property ID: 23364026*



**PURCHASE PRICE: 615.000 EUR • LIVING SPACE: ca. 110,7 m<sup>2</sup> • ROOMS: 4 • LAND AREA: 533 m<sup>2</sup>**

Property ID: 23364026 - 73230 Kirchheim unter Teck – Schafhof

- At a glance
- The property
- Energy Data
- Floor plans
- A first impression
- Details of amenities
- All about the location
- Other information
- Contact partner

Property ID: 23364026 - 73230 Kirchheim unter Teck – Schafhof

## At a glance

Property ID	23364026
Living Space	ca. 110,7 m <sup>2</sup>
Roof Type	Gabled roof
Rooms	4
Bedrooms	2
Bathrooms	2
Year of construction	1977
Type of parking	1 x Car port, 1 x Outdoor parking space

Purchase Price	615.000 EUR
Commission	Käuferprovision beträgt 3,57 % (inkl. MwSt.) des beurkundeten Kaufpreises
Condition of property	Needs renovation
Construction method	Prefabricated components
Usable Space	ca. 64 m <sup>2</sup>
Equipment	Terrace, Guest WC, Fireplace, Garden / shared use, Balcony

Property ID: 23364026 - 73230 Kirchheim unter Teck – Schafhof

## Energy Data

Type of heating	Single-storey heating system	Energy Certificate	Energy demand certificate
Energy Source	ELECTRICITY	Final Energy Demand	119.36 kWh/m <sup>2</sup> a
Energy certificate valid until	20.08.2034	Energy efficiency class	D
Power Source	Electric		

Property ID: 23364026 - 73230 Kirchheim unter Teck – Schafhof

## The property



Property ID: 23364026 - 73230 Kirchheim unter Teck – Schafhof

## The property



Property ID: 23364026 - 73230 Kirchheim unter Teck – Schafhof

## The property



Property ID: 23364026 - 73230 Kirchheim unter Teck – Schafhof

## The property





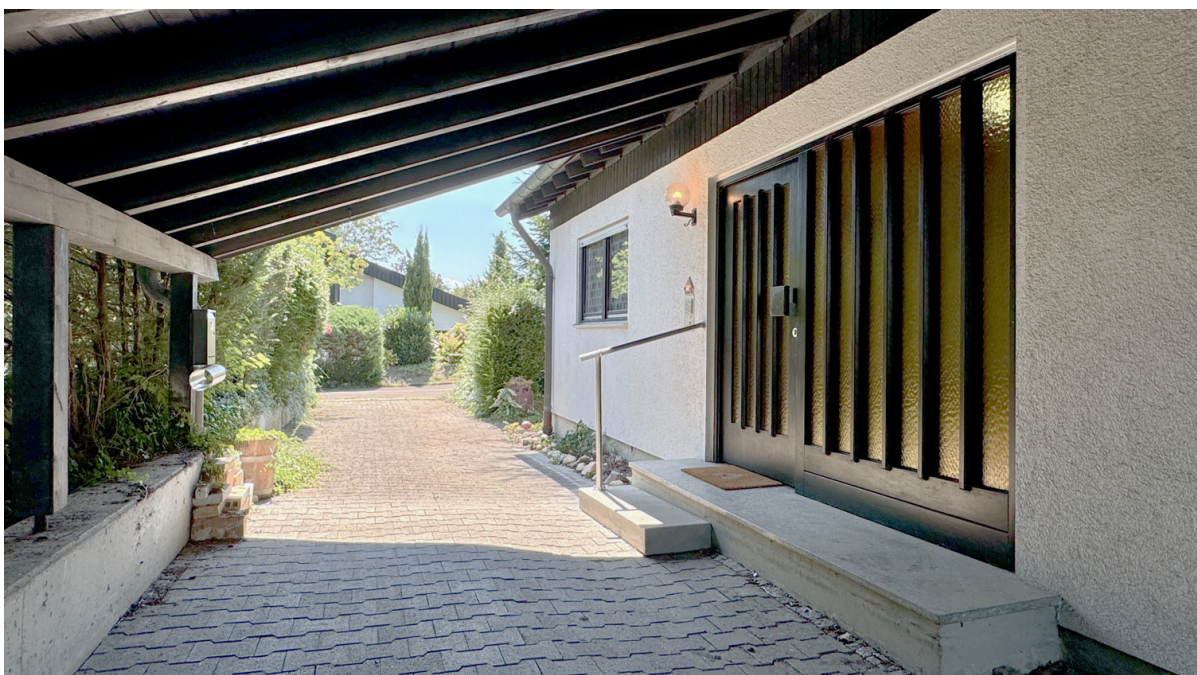
Property ID: 23364026 - 73230 Kirchheim unter Teck – Schafhof

## The property



Property ID: 23364026 - 73230 Kirchheim unter Teck – Schafhof

## The property



Property ID: 23364026 - 73230 Kirchheim unter Teck – Schafhof

## The property

**WIR FINANZIEREN ALLES – AUSSER LUFTSCHLÖSSER**

WIR HABEN FÜR SIE IHRE WUNSCHFINANZIERUNG AUS RUND 700 FINANZINSTITUTEN

Wir bieten Ihnen unabhängige Finanzierungsberatung, überprüfen Ihre bestehende Finanzierung oder klären, welche Immobilie für Sie finanziell in Frage kommt!

JETZT HIER BERATEN LASSEN.

**AKTUELLE ZINSEN**  
bei einem Nettodarlehensbetrag von 150.000 €

**3,25% p.a.**  
effektiver Jahreszins, 10 Jahre Sollzinsbindung  
3,17% p.a. gebundener Sollzins

Konditionen wie im Internet, Ansprechpartner vor Ort!

Sollzinsbindung	gebundener Sollzins	effektiver Jahreszins
5 Jahre	3,29% p.a.	3,40% p.a.
10 Jahre	3,17% p.a.	3,25% p.a.
30 Jahre	3,61% p.a.	3,69% p.a.

Stand 03.09.2024

Bäume pflanzen fürs Klima  
Klimawerte

[www.vp-finance.de](http://www.vp-finance.de)

FÜR SIE IN DEN BESTEN LAGEN

**VON POLL IMMOBILIEN**

**VON POLL IMMOBILIEN**

DEKRA Dienstleistungszertifikat für Immobilienmakler  
DEKRA Zertifikat  
Stand: 01.01.2024

Gold Partner  
Seit 2015  
ImmoScout24

Kundenmeinungen der letzten 12 Monate  
**VON KUNDEN EMPFOHLEN 2024**  
Mehr Infos  
Proven Expert

Vertrauen Sie einem ausgezeichneten Immobilienmakler.

Kontaktieren Sie uns, wir freuen uns darauf, Sie persönlich und individuell zu beraten.  
**T.: 07021 - 50 44 88 0**

BELLEVUE Best Property Agents 2024

Google Kundenrezensionen

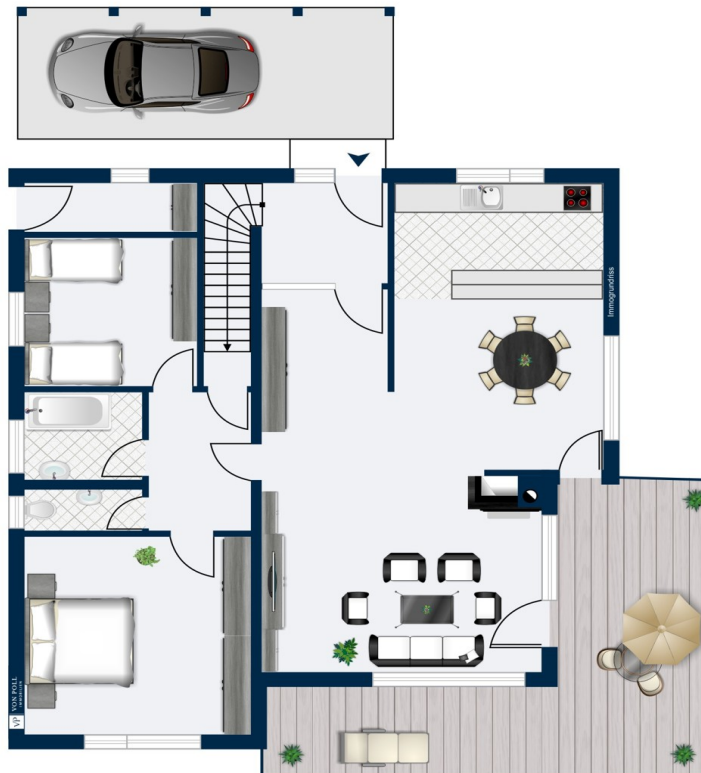
Shop Kirchheim unter Teck | Marktstraße 52 | 73230 Kirchheim unter Teck | kirchheim@von-poll.com

Leading REAL ESTATE COMPANIES IN THE WORLD

[www.von-poll.com](http://www.von-poll.com)

Property ID: 23364026 - 73230 Kirchheim unter Teck – Schafhof

## Floor plans





This floor plan is not to scale. The documents were given to us by the client. For this reason, we cannot guarantee the accuracy of the information.

Property ID: 23364026 - 73230 Kirchheim unter Teck – Schafhof

## A first impression

Willkommen in einer der begehrtesten und familienfreundlichen Lagen von Kirchheim unter Teck auf dem Schafhof. Hier erwartet Sie ein Einfamilienhaus in Fertigbauweise aus dem Jahr 1977, das nur darauf wartet, Ihr neues Zuhause zu werden. Das Grundstück von ca. 533 Quadratmetern liegt am Ende einer Sackgasse, an einer Wendeplatte und bietet Ihnen eine seltene Investitionsmöglichkeit in eine ruhige sowie exklusive Liegenschaft. Besonders ansprechend ist bei diesem freistehenden Einfamilienhaus die gebotene Privatsphäre, da das Grundstück nahezu uneinsehbar ist – ideal für alle, die ein gemütliches Zuhause mit einem attraktiven Gartengelände suchen. Der überdachte Eingangsbereich führt Sie über eine Stufe in das Innere des Hauses. Der geräumige Flur bietet ausreichend Platz für Ihre Garderobe. Auf dieser Ebene finden Sie ein großzügiges Wohn- und Esszimmer mit offenem Kamin, das zum Verweilen einlädt. Die angrenzende offene Küche hat direkten Zugang zur sonnigen Süd-Terrasse und dem ausgesprochen einladenden Garten. Zwei Schlafzimmer und ein Tageslichtbad befinden sich ebenso im Erdgeschoss. In diesem Badezimmer wurde eine moderne, bodengleiche Dusche installiert. Die sanitären Anlagen im Untergeschoss wurden ebenfalls modernisiert. Darüber hinaus sind keine größeren Modernisierungen oder Renovierungen vorgenommen worden, alle Installationen entsprechen dem Baujahr. Dieses Wohnhaus befindet sich in einem modernisierungs-, renovierungs- oder sanierungsbedürftigen und zugleich ausbaufähigen Zustand und bietet die Möglichkeit, zusätzlichen Wohnraum zu schaffen. Nutzen Sie diese Gelegenheit, um Ihre eigenen Ideen zu verwirklichen und Ihre Vorstellungen zu realisieren – vielfältige Möglichkeiten, um es zu Ihrem Traumhaus zu machen. Wir freuen uns darauf Ihnen die Immobilie in einer persönlichen Begehung vorzustellen.

Property ID: 23364026 - 73230 Kirchheim unter Teck – Schafhof

## Details of amenities

- sehr begehrte und familienfreundliche Wohnlage
- Ausbaupotential
- großzügiger Wohn-Essbereich mit Kamin
- offene Küche
- geräumiger Flur
- 2 Schlafzimmer
- Tageslicht Badezimmer mit Dusche
- Tageslicht Gäste-WC
- Süd-Terrasse / Balkon
- attraktives Gartengelände - für Gartenliebhaber
- 2- bzw. 3-fach-Isolierverglasung
- Nachtspeicherheizung
- Carport und Außenstellplatz direkt am Haus

Property ID: 23364026 - 73230 Kirchheim unter Teck – Schafhof

## All about the location

Die Verkehrsinfrastruktur lässt sich sehen. Im gesamten Stadtgebiet samt Umgebung ist sie sehr gut ausgebaut. Über die B10 ist Kirchheim unter Teck an Stuttgart angebunden, sehr einfach mit dem Auto oder bequem mit der S-Bahn in ca. 40 Minuten Fahrtzeit erreichbar. Der Flughafen Stuttgart ist in 15 Minuten Autofahrzeit über die A8 zu erreichen. Der Flughafenbus X10 fährt in ca. 45 Minuten dorthin. Die S-Bahn ist in den Verkehrs- und Tarifverbund Stuttgart (VVS) eingebunden und bietet eine integrierte und nachhaltige Mobilität aus einem Guss. Die Stadt Kirchheim unter Teck, mit ihren ca. 40.700 Einwohnern, ist bekannt als Fachwerk- und Marktstadt. Historisch geprägt, aber mit jungem Herzen ist Kirchheim der lebendige Mittelpunkt rund um die Burg Teck. Die große Kreisstadt mit ihren vier Teilorten Ötlingen, Jesingen, Nabern und Lindorf liegt malerisch eingebettet zwischen Streuobstwiesen. Jeder Ortsteil konnte seinen ursprünglichen Charme bis heute bewahren, wundervoll vor dem Albtrauf gelegen mit guter Anbindung an die Welt. Die modern gestaltete Stadt bietet ein vielfältiges Umfeld mit einer vorbildlichen Infrastruktur mit zahlreichen Ausflugsmöglichkeiten. Unter <https://www.kirchheim-teck.de> erfahren Sie gerne noch mehr ...



Property ID: 23364026 - 73230 Kirchheim unter Teck – Schafhof

## Other information

Es liegt ein Energiebedarfsausweis vor. Dieser ist gültig bis 20.8.2034. Endenergiebedarf beträgt 119.36 kWh/(m<sup>2</sup>\*a). Wesentlicher Energieträger der Heizung ist Strom. Das Baujahr des Objekts lt. Energieausweis ist 1977. Die Energieeffizienzklasse ist D.

**GELDWÄSCHE:** Als Immobilienmaklerunternehmen ist die von Poll Immobilien GmbH nach § 2 Abs. 1 Nr. 14 und § 11 Abs. 1, 2 Geldwäschegesetz (GwG) dazu verpflichtet, bei der Begründung einer Geschäftsbeziehung die Identität des Vertragspartners festzustellen und zu überprüfen, bzw. sobald ein ernsthaftes Interesse an der Durchführung des Immobilienkaufvertrages besteht. Hierzu ist es erforderlich, dass wir nach § 11 Abs. 4 GwG die relevanten Daten Ihres Personalausweises festhalten (wenn Sie als natürliche Person handeln) – beispielsweise mittels einer Kopie. Bei einer juristischen Person benötigen wir eine Kopie des Handelsregisterauszugs, aus welchem der wirtschaftlich Berechtigte hervorgeht. Das Geldwäschegesetz sieht vor, dass der Makler die Kopien bzw. Unterlagen fünf Jahre aufbewahren muss. Als unser Vertragspartner haben Sie auch eine Mitwirkungspflicht nach § 11 Abs. 6 GwG.

**HAFTUNG:** Wir weisen darauf hin, dass die von uns weitergegebenen Objektinformationen, Unterlagen, Pläne etc. vom Verkäufer bzw. Vermieter stammen. Eine Haftung für die Richtigkeit oder Vollständigkeit der Angaben übernehmen wir daher nicht. Es obliegt daher unseren Kunden, die darin enthaltenen Objektinformationen und Angaben auf ihre Richtigkeit hin zu überprüfen. Alle Immobilienangebote sind freibleibend und vorbehaltlich Irrtümer, Zwischenverkauf- und Vermietung oder sonstiger Zwischenverwertung.

**UNSER SERVICE FÜR SIE ALS EIGENTÜMER:** Planen Sie den Verkauf oder die Vermietung Ihrer Immobilie, so ist es für Sie wichtig, deren Marktwert zu kennen. Lassen Sie kostenfrei und unverbindlich den aktuellen Wert Ihrer Immobilie professionell durch einen unserer Immobilienspezialisten einschätzen. Unser bundesweites und internationales Netzwerk ermöglicht es uns, Verkäufer bzw. Vermieter und Interessenten bestmöglich zusammenzuführen.

Property ID: 23364026 - 73230 Kirchheim unter Teck – Schafhof

## Contact partner

For further information, please contact your contact person:

Michael Krohe

---

Marktstraße 52 Kirchheim unter Teck

E-Mail: [kirchheim@von-poll.com](mailto:kirchheim@von-poll.com)

*To Disclaimer of von Poll Immobilien GmbH*

---

[www.von-poll.com](http://www.von-poll.com)