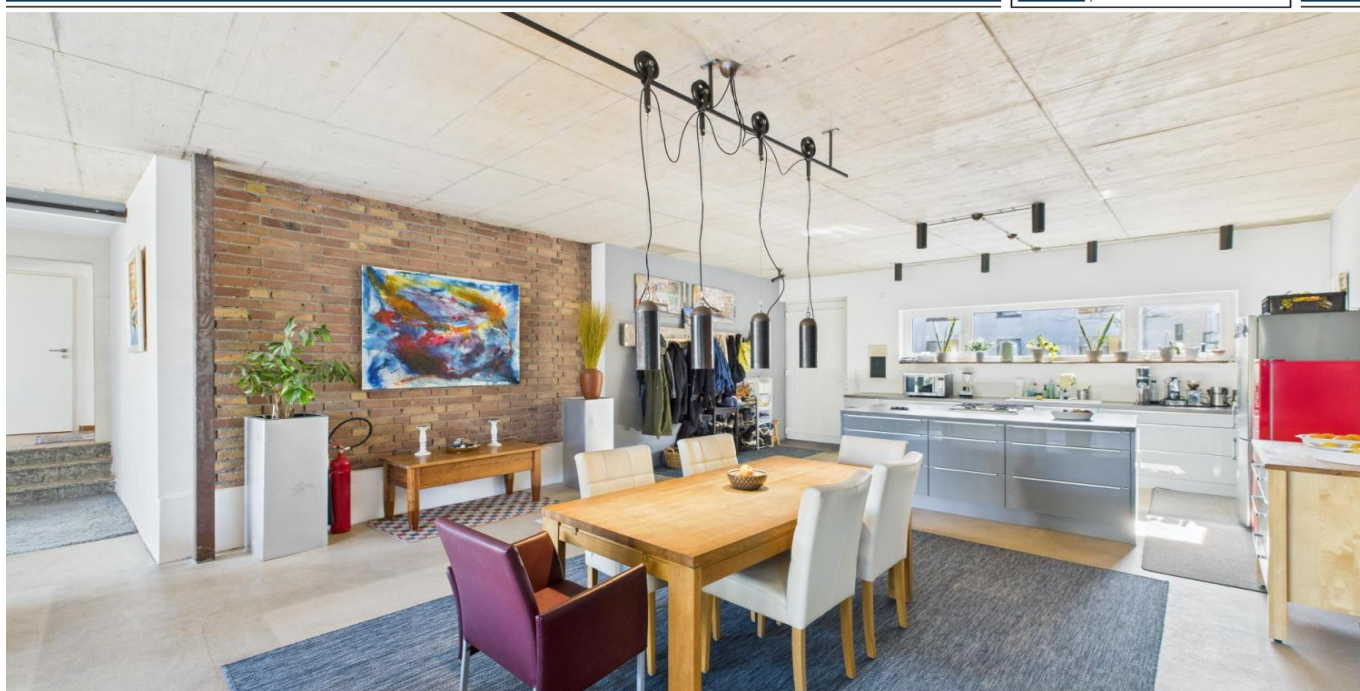


Kerpen – Sindorf

# Tradition trifft Moderne: Großzügiges Einfamilienhaus mit Loft-Anbau und Schwimmteich in Kerpen

Property ID: 25456011



[www.von-poll.com](http://www.von-poll.com)

**PURCHASE PRICE: 579.000 EUR • LIVING SPACE: ca. 224 m<sup>2</sup> • ROOMS: 6 • LAND AREA: 670 m<sup>2</sup>**

Property ID: 25456011 - 50170 Kerpen – Sindorf

- At a glance
- The property
- Energy Data
- Floor plans
- A first impression
- Details of amenities
- All about the location
- Other information
- Contact partner

Property ID: 25456011 - 50170 Kerpen – Sindorf

## At a glance

Property ID	25456011	Purchase Price	579.000 EUR
Living Space	ca. 224 m <sup>2</sup>	Commission	Käuferprovision beträgt 3,57 % (inkl. MwSt.) des beurkundeten Kaufpreises
Rooms	6	Modernisation / Refurbishment	2017
Bedrooms	5	Condition of property	Well-maintained
Bathrooms	2	Construction method	Solid
Year of construction	1937	Equipment	Terrace, Guest WC, Swimming pool, Garden / shared use, Built-in kitchen
Type of parking	4 x Outdoor parking space		

Property ID: 25456011 - 50170 Kerpen – Sindorf

## Energy Data

Type of heating	Underfloor heating	Energy Certificate	Energy demand certificate
Energy Source	Gas	Final Energy Demand	115.30 kWh/m <sup>2</sup> a
Energy certificate valid until	25.01.2032	Energy efficiency class	D
Power Source	Gas	Year of construction according to energy certificate	1937

Property ID: 25456011 - 50170 Kerpen – Sindorf

## The property



Property ID: 25456011 - 50170 Kerpen – Sindorf

## The property



Property ID: 25456011 - 50170 Kerpen – Sindorf

## The property



Property ID: 25456011 - 50170 Kerpen – Sindorf

## The property





Property ID: 25456011 - 50170 Kerpen – Sindorf

## The property



Property ID: 25456011 - 50170 Kerpen – Sindorf

## The property



Property ID: 25456011 - 50170 Kerpen – Sindorf

## The property



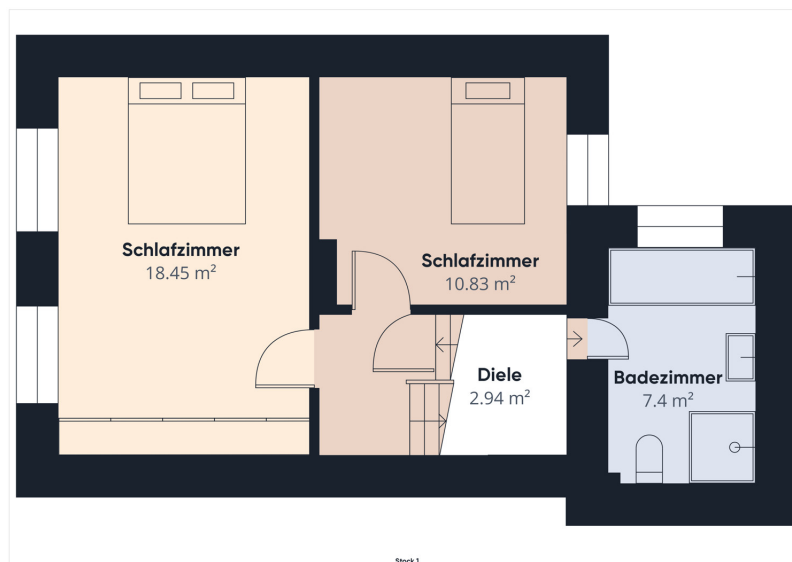
### BEWERTUNG IHRER IMMOBILIE

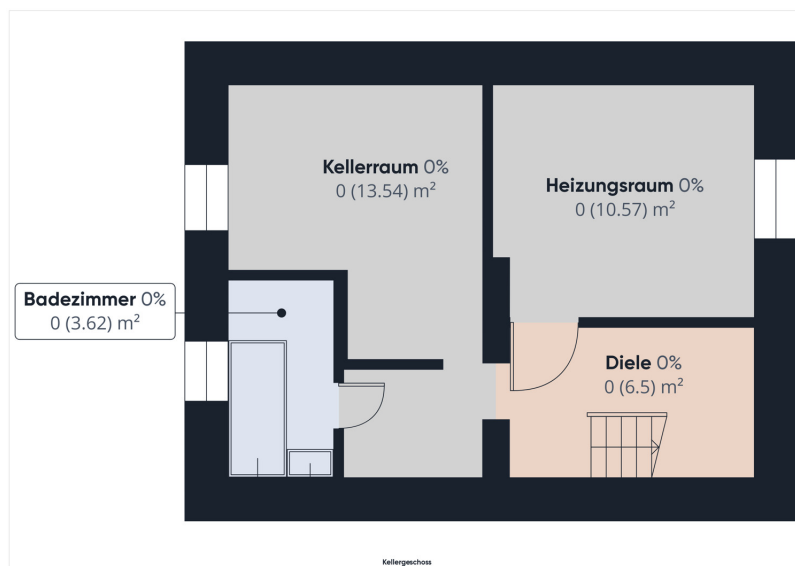
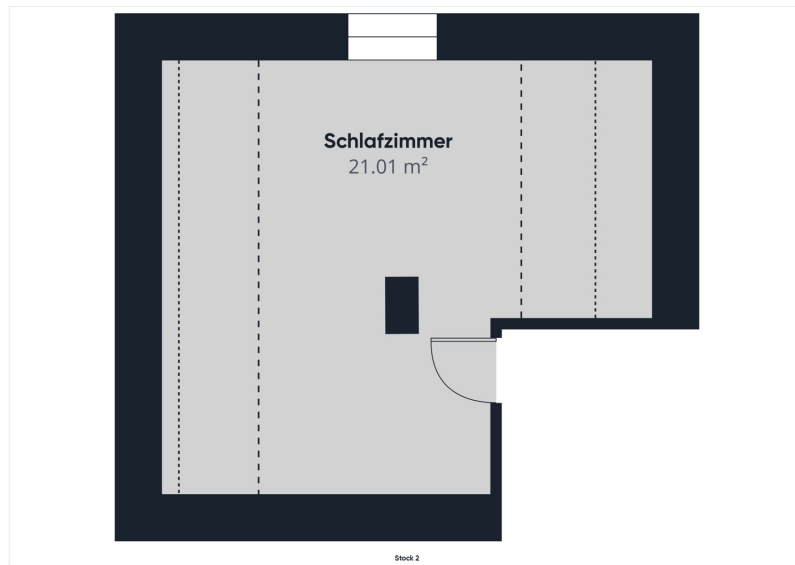
Gerne bewerten unsere geprüften Sachverständigen für Immobilienbewertung (PersCert®/WertCert®) und qualifizierten Immobilienmakler (IHK) Ihre Immobilie kostenfrei. Für ein erstes unverbindliches Gespräch stehen wir Ihnen zur Verfügung

[www.von-poll.com](http://www.von-poll.com)

Property ID: 25456011 - 50170 Kerpen – Sindorf

## Floor plans





This floor plan is not to scale. The documents were given to us by the client. For this reason, we cannot guarantee the accuracy of the information.

Property ID: 25456011 - 50170 Kerpen – Sindorf

## A first impression

VON POLL IMMOBILIEN präsentiert Ihnen dieses stilvolle Einfamilienhaus mit modernem Anbau im Loftstil – ein harmonisches Zusammenspiel von historischem Charme und zeitgemäßem Wohnen in ruhiger Wohnlage von Kerpen-Sindorf. Willkommen in einem Zuhause, das durch die gelungene Verbindung von historischem Altbau und zeitgemäßem Anbau überzeugt. Ursprünglich 1937 erbaut, wurde die Immobilie 2017 umfassend erweitert und laufend modernisiert. Heute bietet sie auf rund 224 m<sup>2</sup> Wohnfläche Raum für stilvolles, familiengerechtes Wohnen auf drei Ebenen. Bereits beim Betreten des Hauses eröffnet sich ein offenes, lichtdurchflutetes Raumkonzept: Im Erdgeschoss bildet der großzügige Wohn- und Essbereich mit integrierter, hochwertiger Nobilia-Einbauküche den Mittelpunkt des Familienlebens. Große Fensterflächen sorgen für eine helle, freundliche Atmosphäre und ermöglichen den direkten Zugang auf die Terrasse sowie in den weitläufigen Garten mit Schwimmteich. Die moderne Architektur des Anbaus vermittelt durch Sichtestrich, offene Deckenstrukturen und klare Linien echtes Loft-Feeling. Der Anbau ist mit einer Fußbodenheizung ausgestattet. Vom Wohnbereich gelangen Sie über eine charmante Verbindung in den ursprünglichen Altbau. Hier stehen Ihnen drei weitere individuell nutzbare Räume, sowie ein Gäste-WC zur Verfügung – ideal als Schlafzimmer, Büro oder Rückzugsort für die ganze Familie. Über eine stilvolle Treppe erreichen Sie das Obergeschoss, in dem sich zwei helle Schlafzimmer und ein Badezimmer mit Dusche und Badewanne befinden. Die Räume sind durchdacht geschnitten und bieten eine angenehme Wohnatmosphäre – ob für Kinder, Gäste oder zur flexiblen Nutzung. Der gesamte Altbau verfügt zudem über dreifach verglaste Fenster mit elektrischen Rollläden aus dem Jahr 2013 und ist mit modernen LED-Deckenspots sowie einem charmanten Dielenboden ausgestattet. Das Dachgeschoss wurde im Jahre 2022 vollständig ausgebaut und dient als privater Rückzugsort - ideal als Elternbereich, Jugendraum oder Studio. Der Altbau ist voll unterkellert und bietet neben viel Stauraum auch eine Ausbaureserve für ein zweites Badezimmer. Die moderne Haustechnik – darunter eine neue Gaszentralheizung aus dem Jahr 2024, dreifach verglaste Fenster mit elektrischen Rollläden sowie LED-Deckenspots – sorgt für energieeffizientes und komfortables Wohnen auf hohem Niveau. Abgerundet wird das Angebot durch vier Außenstellplätze sowie den liebevoll angelegten Garten mit nordwestlicher Ausrichtung, der mit Schwimmteich und sonnigen Sitzbereichen eine echte Wohlfühloase für die ganze Familie bietet. Kontaktieren Sie uns für weitere Informationen oder eine persönliche Besichtigung!

Property ID: 25456011 - 50170 Kerpen – Sindorf

## Details of amenities

Alles auf einen Blick:

- Baujahr 1937
- Anbau im Loftstil aus 2017
- ca. 224 m<sup>2</sup> Wohnfläche
- ca. 670 m<sup>2</sup> Grundstücksfläche
- Sechs Zimmer
- Fünf Schlafzimmer
- Zwei Badezimmer
- Gäste-WC
- Vier Außenstellplätze
- Schwimmteich im Garten
- Neue Gasheizung (2024)
- Dreifach verglaste Kunststofffenster
- Elektrische Rollläden
- Einbauküche von Nobilia
- LED-Deckenspots
- Boden: Dielen, Estrich
- Zentralheizung und Fußbodenheizung
- Garten mit nordwestlicher Ausrichtung
- Altbau voll unterkellert

Property ID: 25456011 - 50170 Kerpen – Sindorf

## All about the location

Kerpen-Sindorf – Familienfreundlich, naturnah, gut angebunden Die Immobilie befindet sich in einem ruhigen Wohngebiet von Kerpen-Sindorf und bietet eine angenehme Nachbarschaft sowie hervorragende Infrastruktur. Einkaufsmöglichkeiten, Kindergärten und Schulen sind ebenso schnell erreichbar wie Freizeitangebote und Grünflächen. Die Anbindung an die Städte Köln und Aachen ist dank der Nähe zur Autobahn A4 sowie der guten ÖPNV-Anbindung ideal – Pendler profitieren von kurzen Wegen in die umliegenden Städte. Auch der Bahnhof Kerpen-Sindorf ist zügig erreichbar. Für Naturliebhaber bietet die Umgebung zahlreiche Möglichkeiten zum Spazieren, Radfahren und Erholen – der nahegelegene Marienfeld und das Erfttal laden zu entspannten Ausflügen ein. Hier genießen Sie das Beste aus zwei Welten: ruhiges Wohnen im Grünen und gleichzeitig alle Vorteile der Stadtnähe.



Property ID: 25456011 - 50170 Kerpen – Sindorf

## Other information

Es liegt ein Energiebedarfsausweis vor. Dieser ist gültig bis 25.1.2032. Endenergiebedarf beträgt 115.30 kWh/(m<sup>2</sup>\*a). Wesentlicher Energieträger der Heizung ist Gas. Das Baujahr des Objekts lt. Energieausweis ist 1937. Die Energieeffizienzklasse ist D.

Property ID: 25456011 - 50170 Kerpen – Sindorf

## Contact partner

For further information, please contact your contact person:

Sylvia Krabbe

---

Auf dem Driesch 42 Pulheim  
E-Mail: [pulheim@von-poll.com](mailto:pulheim@von-poll.com)

*To Disclaimer of von Poll Immobilien GmbH*

---

[www.von-poll.com](http://www.von-poll.com)