

Nürnberg

Vermietete helle 2-Zimmer-Wohnung in schöner Nürnberg Glockenhof-Wohnlage

Property ID: 24269019

RESERVIERT



www.von-poll.com

PURCHASE PRICE: 239.000 EUR • LIVING SPACE: ca. 65 m² • ROOMS: 2

Property ID: 24269019 - 90478 Nürnberg

- At a glance
- The property
- Energy Data
- Floor plans
- A first impression
- Details of amenities
- All about the location
- Other information
- Contact partner

Property ID: 24269019 - 90478 Nürnberg

At a glance

Property ID	24269019
Living Space	ca. 65 m ²
Floor	3
Rooms	2
Bathrooms	1
Year of construction	1990
Type of parking	1 x Underground car park

Purchase Price	239.000 EUR
Commission	Käuferprovision beträgt 3,57 % (inkl. MwSt.) des beurkundeten Kaufpreises
Condition of property	Well-maintained
Construction method	Solid
Rentable space	ca. 65 m ²
Equipment	Balcony

Property ID: 24269019 - 90478 Nürnberg

Energy Data

Type of heating	Central heating	Energy Certificate	Energy consumption certificate
Energy Source	Heavy natural gas	Final energy consumption	77.00 kWh/m ² a
Energy certificate valid until	25.06.2028	Energy efficiency class	C
Power Source	Gas	Year of construction according to energy certificate	1990

Property ID: 24269019 - 90478 Nürnberg

The property



Property ID: 24269019 - 90478 Nürnberg

The property



Property ID: 24269019 - 90478 Nürnberg

The property



Property ID: 24269019 - 90478 Nürnberg

The property



Property ID: 24269019 - 90478 Nürnberg

The property



Property ID: 24269019 - 90478 Nürnberg

The property



Property ID: 24269019 - 90478 Nürnberg

The property



Property ID: 24269019 - 90478 Nürnberg

The property



VP VON POLL
IMMOBILIEN

**Immobilienbewertung –
exklusiv und
professionell.**

- Was ist Ihre Immobilie wert?
- Wie entwickelt sich der Wert Ihrer Immobilie in Zukunft?
- Wie wirkt sich eine Modernisierung auf den Wert ihrer Immobilie aus?

Ihre persönliche und exklusive Immobilienanalyse erhalten Sie nach nur wenigen Klicks.

www.von-poll.com

Property ID: 24269019 - 90478 Nürnberg

The property



VP VON POLL
IMMOBILIEN

Finden Sie
Ihre Immobilie.

Vorgemerkte Suchkunden
erfahren frühzeitig von
neuen Immobilienangeboten.

www.von-poll.com

FÜR SIE IN DEN BESTEN LAGEN



IHRE IMMOBILIENSPEZIALISTEN

Gern informieren wir Sie persönlich über weitere Details zur Immobilie.
Vereinbaren Sie einen Besichtigungstermin mit uns:

T.: 09187 - 92 83 01 0

Wir freuen uns, von Ihnen zu hören.

Shop Nürnberger Land | Bahnhofstraße 2 | 90518 Altdorf | nuernberger-land@von-poll.com

Property ID: 24269019 - 90478 Nürnberg

The property



Immobilie gefunden, *Finanzierung* gelöst.

Jetzt persönliches Kaufbudget
berechnen und die passende
Finanzierungslösung ermitteln.

www.von-poll.com/finanzieren

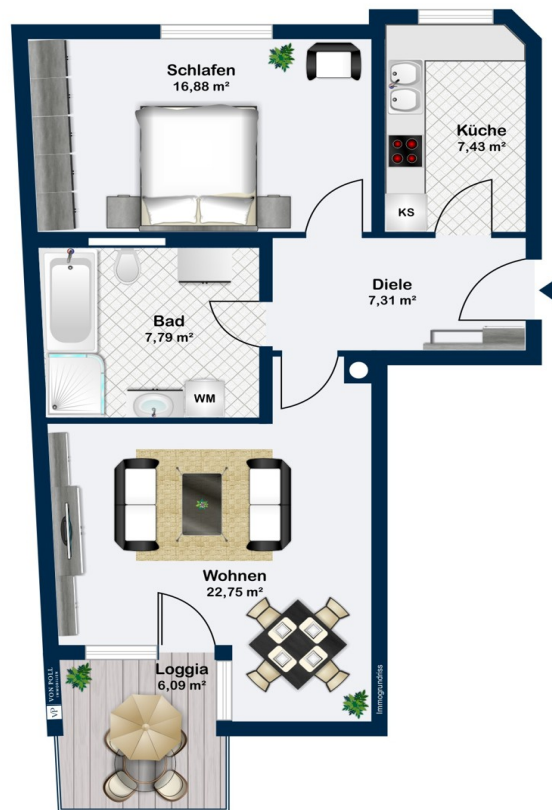


Finanzierung
berechnen



Property ID: 24269019 - 90478 Nürnberg

Floor plans



This floor plan is not to scale. The documents were given to us by the client. For this reason, we cannot guarantee the accuracy of the information.

Property ID: 24269019 - 90478 Nürnberg

A first impression

Die angebotene Immobilie ist eine helle und gepflegte 2-Zimmer-Wohnung in einem 18-Familienwohnhaus, das im Jahr 1990 erbaut wurde. Die Wohnfläche beträgt ca. 65 m². Der praktische Grundriss bietet einen optimalen Raumfluss und hohe Wohnqualität. Zur Ausstattung gehören ein Kabel-TV-Anschluss, geflieste Böden in Küche und Bad sowie Laminatböden in den übrigen Wohnräumen. Das Badezimmer ist mit einem Waschtisch, einer Badewanne, einer Dusche, einem WC und einem Waschmaschinenanschluss ausgestattet. Die Küche verfügt über eine moderne Einbauküche, die bereits im Kaufpreis enthalten ist. Der Balkon in Richtung begrüntem Innenhofbereich bietet Platz für eine Sitzgelegenheit und lädt zum Entspannen im Freien ein. Zur Wohnung gehört außerdem ein Kellerraum, der zusätzlichen Stauraum bietet, sowie ein ebenerdiger Tiefgaragenstellplatz, der für bequemes Parken sorgt. Insgesamt handelt es sich um eine attraktive Immobilie in gutem Zustand, die sich ideal für Singles, Paare und vor Allem als Kapitalanlage eignet. Ende 2020 wurde in der Wohnung eine neue Einbauküche installiert und das Bad überwiegend erneuert. Das gesamte Anwesen wird durch eine professionelle Hausverwaltung betreut. In den alltäglichen Belangen leistet ein Hausmeister-Service wertvolle Dienste bei der Pflege der Außenanlage und Gartenpflege. Im monatlichen Hausgeld von 280,00 € sind sämtliche laufende Kosten, Hausverwaltung samt Instandhaltungsrücklage für Wohnung und TG enthalten. Die gesamte Wohnungseigentümergeinschaft beinhaltet 79 Wohnungen und die Tiefgaragenanlage mit 71 Stellplätzen. Die Wohnung ist derzeit vermietet für eine monatliche Kaltmiete in Höhe von EUR 750,00 an ein sehr nette Mieterin. Überzeugen Sie sich bei einem persönlichen Besichtigungstermin! Für weitere Details und ausführlichere Informationen nutzen Sie bitte das Kontaktformular des Onlineportals (bitte unbedingt auch die Telefonnummer angeben) oder melden sich telefonisch bei uns.

Property ID: 24269019 - 90478 Nürnberg

Details of amenities

- * Praktisch geschnittener Grundriss
- * 2-fach-isolierverglaste Kunststoff-Fenster
- * Gaszentralheizung
- * Kabel-TV
- * Küche und Bad gefliest, sonst Laminatböden
- * Bad mit Waschtisch, Wanne, Dusche, WC und WM-Anschluss
- * Küche mit neuwertiger Einbauküche
- * Balkon in den grünen Innenhofbereich
- * abgemauerter Kellerraum
- * TG-Stellplatz ebenerdig

Property ID: 24269019 - 90478 Nürnberg

All about the location

Der Nürnberger Stadtteil Glockenhof liegt südlich der Marienvorstadt und nördlich des Nibelungenviertels. Östlich von Glockenhof liegt der Stadtteil Ludwigsfeld und westlich Galgenhof. Glockenhof liegt genau neben St. Peter und somit auch in unmittelbarer Nähe der Peterskirche (mit Straßenbahn- und Bushaltestelle). Im Stadtteil befinden sich weitere sechs Straßenbahn- (Schweiggerstraße, Harsdörfferplatz, Wodanstraße, Holzgartenstraße, Widhalmstraße, Platz der Opfer des Faschismus und Scheurlstraße) und zwei Bushaltestellen (Köhnstraße und Untere Baustraße) KURZUM: Die Lage des Objekts ist zentral und gut angebunden. Einkaufsmöglichkeiten, Restaurants, Schulen und öffentliche Verkehrsmittel sind in unmittelbarer Nähe vorhanden.

Property ID: 24269019 - 90478 Nürnberg

Other information

Es liegt ein Energieverbrauchsausweis vor. Dieser ist gültig bis 25.6.2028. Endenergieverbrauch beträgt 77.00 kWh/(m²*a). Wesentlicher Energieträger der Heizung ist Erdgas schwer. Das Baujahr des Objekts lt. Energieausweis ist 1990. Die Energieeffizienzklasse ist C. GELDWÄSCHE: Als Immobilienmaklerunternehmen ist die von Poll Immobilien GmbH nach § 2 Abs. 1 Nr. 14 und § 11 Abs. 1, 2 Geldwäschegesetz (GwG) dazu verpflichtet, bei der Begründung einer Geschäftsbeziehung die Identität des Vertragspartners festzustellen und zu überprüfen, bzw. sobald ein ernsthaftes Interesse an der Durchführung des Immobilienkaufvertrages besteht. Hierzu ist es erforderlich, dass wir nach § 11 Abs. 4 GwG die relevanten Daten Ihres Personalausweises festhalten (wenn Sie als natürliche Person handeln) – beispielsweise mittels einer Kopie. Bei einer juristischen Person benötigen wir eine Kopie des Handelsregisterauszugs, aus welchem der wirtschaftlich Berechtigte hervorgeht. Das Geldwäschegesetz sieht vor, dass der Makler die Kopien bzw. Unterlagen fünf Jahre aufbewahren muss. Als unser Vertragspartner haben Sie auch eine Mitwirkungspflicht nach § 11 Abs. 6 GwG. HAFTUNG: Wir weisen darauf hin, dass die von uns weitergegebenen Objektinformationen, Unterlagen, Pläne etc. vom Verkäufer bzw. Vermieter stammen. Eine Haftung für die Richtigkeit oder Vollständigkeit der Angaben übernehmen wir daher nicht. Es obliegt daher unseren Kunden, die darin enthaltenen Objektinformationen und Angaben auf ihre Richtigkeit hin zu überprüfen. Alle Immobilienangebote sind freibleibend und vorbehaltlich Irrtümer, Zwischenverkauf- und Vermietung oder sonstiger Zwischenverwertung. UNSER SERVICE FÜR SIE ALS EIGENTÜMER: Planen Sie den Verkauf oder die Vermietung Ihrer Immobilie, so ist es für Sie wichtig, deren Marktwert zu kennen. Lassen Sie kostenfrei und unverbindlich den aktuellen Wert Ihrer Immobilie professionell durch einen unserer Immobilienspezialisten einschätzen. Unser bundesweites und internationales Netzwerk ermöglicht es uns, Verkäufer bzw. Vermieter und Interessenten bestmöglich zusammenzuführen.

Property ID: 24269019 - 90478 Nürnberg

Contact partner

For further information, please contact your contact person:

Matthias Bräunlein

Bahnhofstraße 2 Nürnberger Land
E-Mail: nuernberger-land@von-poll.com

To Disclaimer of von Poll Immobilien GmbH

www.von-poll.com