

Dresden / Löbtau

Voll vermietetes Mehrfamilienhaus in Dresden- Löbtau

Property ID: 23441003_3



www.von-poll.com

PURCHASE PRICE: 1.600.000 EUR • LIVING SPACE: ca. 872,7 m² • LAND AREA: 848 m²

Property ID: 23441003_3 - 01159 Dresden / Löbtau

- At a glance
- The property
- Energy Data
- A first impression
- Details of amenities
- All about the location
- Contact partner

Property ID: 23441003_3 - 01159 Dresden / Löbtau

At a glance

Property ID	23441003_3
Living Space	ca. 872,7 m ²
Roof Type	Half-hipped roof
Year of construction	1900
Type of parking	3 x Outdoor parking space

Purchase Price	1.600.000 EUR
Commission	Käuferprovision 6 % (zzgl. MwSt.) des beurkundeten Kaufpreises.
Total Space	ca. 872 m ²
Condition of property	Well-maintained
Construction method	Solid
Rentable space	ca. 872 m ²

Property ID: 23441003_3 - 01159 Dresden / Löbtau

Energy Data

Energy Source	Gas	Energy Certificate	Energy demand certificate
Energy certificate valid until	28.03.2033		
Power Source	Gas		

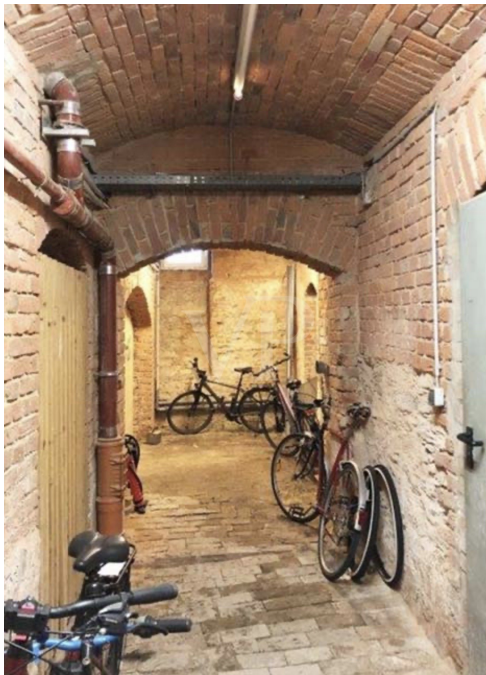
Property ID: 23441003_3 - 01159 Dresden / Löbtau

The property



Property ID: 23441003_3 - 01159 Dresden / Löbtau

The property



Property ID: 23441003_3 - 01159 Dresden / Löbtau

A first impression

Zum Verkauf steht ein voll vermietetes, freistehendes Mehrfamilienhaus in der Döhlener Straße 31, in einer beliebten Lage von Dresden Löbtau. Das Gebäude umfasst 13 Wohneinheiten und überzeugt durch einen sehr guten, gepflegten Zustand. In den 1990er Jahren wurde das Haus umfassend saniert und regelmäßig instand gehalten, sodass es sich heute in einem modernen und attraktiven Zustand präsentiert. Das Objekt steht unter Denkmalschutz und vereint charmante historische Architektur mit zeitgemäßem Wohnkomfort. Im Jahr 2023 wurde die Gaszentralheizung erneuert, was eine effiziente und zuverlässige Energieversorgung garantiert. Das Mehrfamilienhaus bietet eine stabile Mieterstruktur und stellt eine interessante Investitionsmöglichkeit dar. Die zentrale Lage in Dresden Löbtau sorgt für eine gute Anbindung an den öffentlichen Nahverkehr und die infrastrukturellen Einrichtungen der Stadt.

Property ID: 23441003_3 - 01159 Dresden / Löbtau

Details of amenities

- Denkmalschutz
- Neue Heizung
- Vollkeller
- Stellplätze
- Sehr gute Wohnlage
- Gute Mieterstruktur

Property ID: 23441003_3 - 01159 Dresden / Löbtau

All about the location

Der Stadtteil Löbtau ist ein lebendiger Stadtteil welcher sich in den vergangenen Jahren vor allem durch die Innenstadt und universitätsnähe dynamisch entwickelt hat. Das Viertel ist beliebt bei Studenten, Familien und jungen Berufstätigen und verfügt über ein gemischtes Flair aus gründerzeitlichen Bauten und Neubauten. Ein breites Angebot an Restaurants, Geschäften, Ärzte, Kindergärten, Schulen und anderen Freizeitaktivitäten ist in unmittelbarer Nähe zu finden. Der Stadtteil ist ausgezeichnet angeschlossen. Das Umland, die Autobahn, der Hauptbahnhof, die Technische Universität und das Stadtzentrum lassen sich durch die hervorragende Infrastruktur und die guten Verkehrsanbindungen in kürzester Zeit erreichen.

Property ID: 23441003_3 - 01159 Dresden / Löbtau

Contact partner

For further information, please contact your contact person:

Toni Göpel

Wilsdruffer Straße 15 Dresden - Commercial

E-Mail: commercial.dresden@von-poll.com

To Disclaimer of von Poll Immobilien GmbH

www.von-poll.com