

Kehmstedt

großes massives Landhaus Nähe Bleicherode

Property ID: 24461012



PURCHASE PRICE: 79.500 EUR • LIVING SPACE: ca. 150 m² • ROOMS: 6 • LAND AREA: 985 m²

Property ID: 24461012 - 99752 Kehmstedt

- At a glance
- The property
- Energy Data
- Floor plans
- A first impression
- All about the location
- Other information
- Contact partner

Property ID: 24461012 - 99752 Kehmstedt

At a glance

Property ID	24461012
Living Space	ca. 150 m ²
Roof Type	Gabled roof
Rooms	6
Year of construction	1975
Type of parking	1 x Garage

Purchase Price	79.500 EUR
Commission	Käuferprovision beträgt 3,57 % (inkl. MwSt.) des beurkundeten Kaufpreises
Condition of property	In need of renovation
Construction method	Solid
Usable Space	ca. 0 m ²
Equipment	Garden / shared use, Balcony

Property ID: 24461012 - 99752 Kehmstedt

Energy Data

Type of heating	Central heating	Energy Certificate	Energy demand certificate
Energy Source	Oil	Final Energy Demand	326.00 kWh/m ² a
Energy certificate valid until	13.03.2034	Energy efficiency class	H
Power Source	Oil		

Property ID: 24461012 - 99752 Kehmstedt

The property



Property ID: 24461012 - 99752 Kehmstedt

The property



Property ID: 24461012 - 99752 Kehmstedt

The property



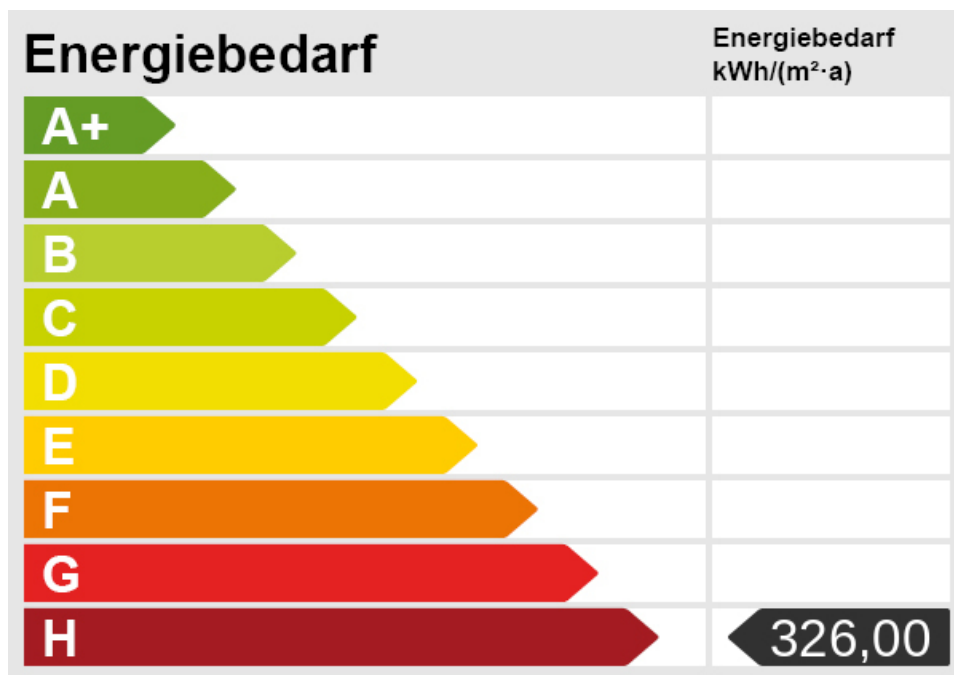
Property ID: 24461012 - 99752 Kehmstedt

The property



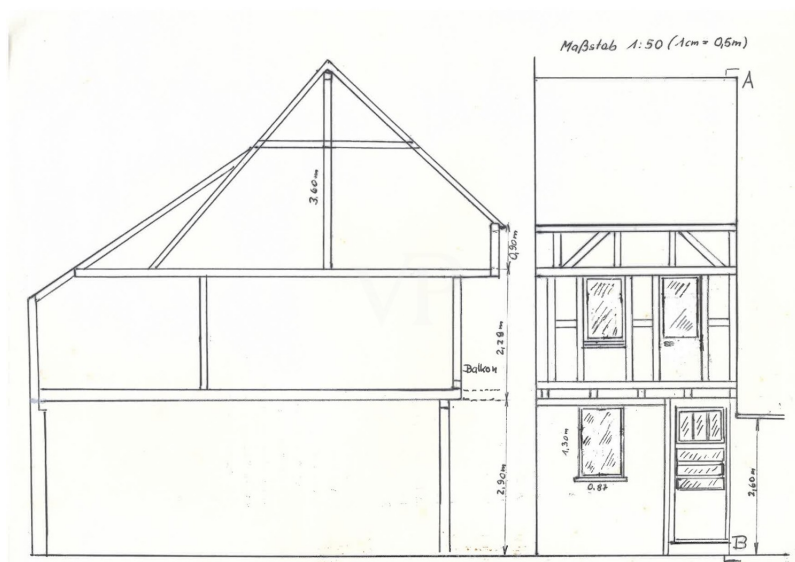
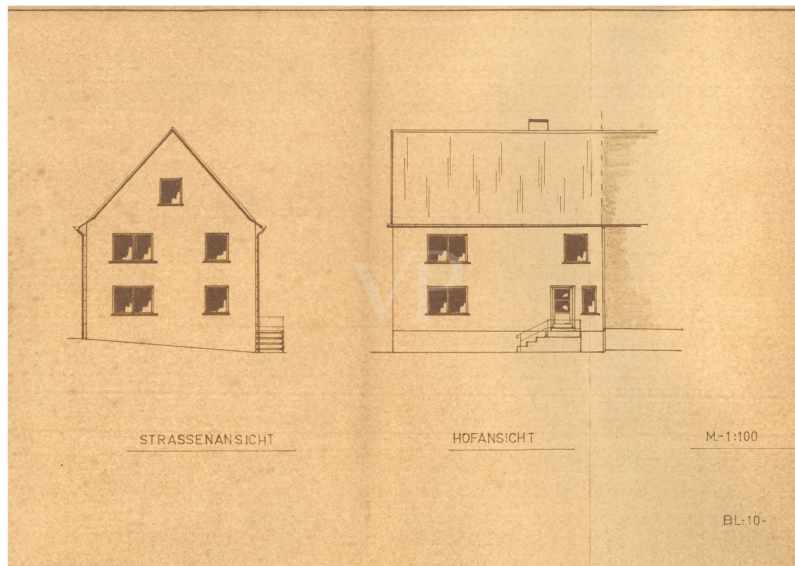
Property ID: 24461012 - 99752 Kehmstedt

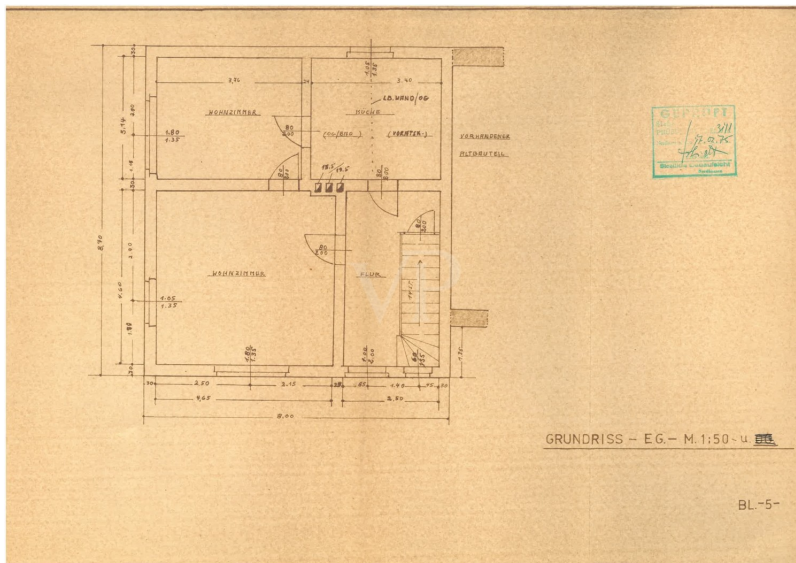
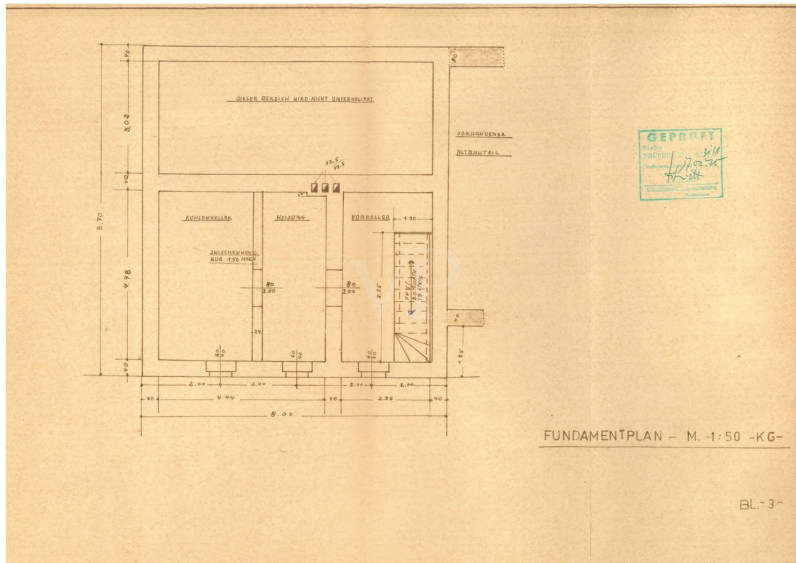
The property

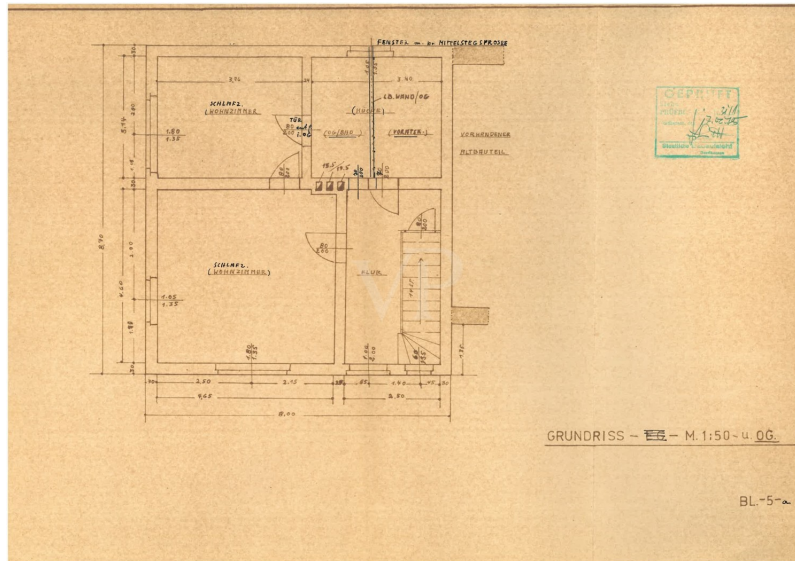


Property ID: 24461012 - 99752 Kehmstedt

Floor plans







This floor plan is not to scale. The documents were given to us by the client. For this reason, we cannot guarantee the accuracy of the information.

Property ID: 24461012 - 99752 Kehmstedt

A first impression

Geräumiges und Mehr-Etagiges großes Landhaus mit Scheune, Hof und Garten zu Ausbauzwecken in der Nähe Bleicherode Dieses sehr solide Einfamilienhaus aus dem Jahr 1975 bietet auf einer Wohnfläche von ca. 150 m² genügend Platz für eine Familie. Das Haus erstreckt sich über zwei Etagen, zählt man das untere Geschoss mit, handelt es sich sogar um 3 Etagen und ein ausbaufähiges Dachgeschoss. Es gibt insgesamt 6 größere Zimmer (ohne Bad, Küche) und einige Nebenräume. Das Grundstück umfasst ca. 985 m² und bietet ausreichend Platz für Gartenliebhaber. Ein Balkon auf der oberen Etage lädt zum Verweilen im Freien ein und bietet einen schönen Blick auf den Garten. Die Immobilie verfügt über eine Ölzentralheizung. Das Einfamilienhaus befindet sich in einer ruhigen Wohngegend, ideal für Familien und Ruhesuchende. Einkaufsmöglichkeiten, Schulen und öffentliche Verkehrsmittel sind in unmittelbarer Nähe, was den täglichen Bedarf bequem abdeckt. Die Autobahn ist ebenfalls gut erreichbar, was für eine gute Anbindung an die umliegenden Städte sorgt. Die Immobilie mit Sanierungsbedarf bietet dabei großes Potenzial für individuelle Gestaltungsmöglichkeiten. Mit etwas handwerklichem Geschick und einer liebevollen Renovierung kann hier ein gemütliches Zuhause geschaffen werden. Der charmante Charakter des Hauses lässt Raum für kreative Ideen und persönliche Akzente, Wenn Sie auf der Suche nach einem geräumigen Einfamilienhaus mit großem Garten in einer familienfreundlichen Umgebung sind, dann könnte dieses Objekt genau das Richtige für Sie sein. Vereinbaren Sie noch heute einen Besichtigungstermin und lassen Sie sich von dem Potenzial dieser Immobilie überzeugen.

Property ID: 24461012 - 99752 Kehmstedt

All about the location

KEHMSTEDT Die Gemeinde Kehmstedt ist ein kleiner Ort im Norden des Freistaates Thüringen, die Hochschul- und Kreisstadt Nordhausen ist ca. 20 Kilometer, die Kleinstadt Bleicherode, zu der Kehmstedt verwaltungstechnisch gehört, ist ca. 6 Kilometer entfernt. In Kehmstedt wohnen um die 450 Einwohner. Die gemütliche und ländlich geprägte Kleinstadt Bleicherode verfügt über eine sehr familienfreundliche und komfortable Infrastruktur mit Schulen, Ärzten, Einkaufsmöglichkeiten und Gaststätten. Nordhausen am Harz ist die nördlichste Kreisstadt des Bundeslandes Thüringens und ca. 20 Kilometer entfernt, im Landkreis leben ca. 100.000 Einwohner. Die Verkehrsanbindung von Bus und Bahn ist gut und über den unmittelbaren Anschluss an die Südharz-Autobahn A 38 sind Sie direkt mit dem Raum Göttingen bzw. dem boomenden Großraum Halle (Saale)/ Leipzig verbunden.

Property ID: 24461012 - 99752 Kehmstedt

Other information

Es liegt ein Energiebedarfsausweis vor. Dieser ist gültig bis 13.3.2034. Endenergiebedarf beträgt 326.00 kwh/(m²*a). Wesentlicher Energieträger der Heizung ist Öl. Die Energieeffizienzklasse ist H. GELDWÄSCHE: Als Immobilienmaklerunternehmen ist die von Poll Immobilien GmbH nach § 2 Abs. 1 Nr. 14 und § 11 Abs. 1, 2 Geldwäschegesetz (GwG) dazu verpflichtet, bei der Begründung einer Geschäftsbeziehung die Identität des Vertragspartners festzustellen und zu überprüfen, bzw. sobald ein ernsthaftes Interesse an der Durchführung des Immobilienkaufvertrages besteht. Hierzu ist es erforderlich, dass wir nach § 11 Abs. 4 GwG die relevanten Daten Ihres Personalausweises festhalten (wenn Sie als natürliche Person handeln) – beispielsweise mittels einer Kopie. Bei einer juristischen Person benötigen wir eine Kopie des Handelsregisterauszugs, aus welchem der wirtschaftlich Berechtigte hervorgeht. Das Geldwäschegesetz sieht vor, dass der Makler die Kopien bzw. Unterlagen fünf Jahre aufbewahren muss. Als unser Vertragspartner haben Sie auch eine Mitwirkungspflicht nach § 11 Abs. 6 GwG. HAFTUNG: Wir weisen darauf hin, dass die von uns weitergegebenen Objektinformationen, Unterlagen, Pläne etc. vom Verkäufer bzw. Vermieter stammen. Eine Haftung für die Richtigkeit oder Vollständigkeit der Angaben übernehmen wir daher nicht. Es obliegt daher unseren Kunden, die darin enthaltenen Objektinformationen und Angaben auf ihre Richtigkeit hin zu überprüfen. Alle Immobilienangebote sind freibleibend und vorbehaltlich Irrtümer, Zwischenverkauf- und Vermietung oder sonstiger Zwischenverwertung. UNSER SERVICE FÜR SIE ALS EIGENTÜMER: Planen Sie den Verkauf oder die Vermietung Ihrer Immobilie, so ist es für Sie wichtig, deren Marktwert zu kennen. Lassen Sie kostenfrei und unverbindlich den aktuellen Wert Ihrer Immobilie professionell durch einen unserer Immobilienspezialisten einschätzen. Unser bundesweites und internationales Netzwerk ermöglicht es uns, Verkäufer bzw. Vermieter und Interessenten bestmöglich zusammenzuführen.

Property ID: 24461012 - 99752 Kehmstedt

Contact partner

For further information, please contact your contact person:

Ines Baumbach-Weber

Bahnhofstraße 10a Nordhausen
E-Mail: nordhausen@von-poll.com

To Disclaimer of von Poll Immobilien GmbH

www.von-poll.com