

Turbenthal

Mitten im Leben! Mehrfamilienhaus in Turbenthal

Property ID: CH23447061



ROOMS: 10 • LAND AREA: 832 m²

Property ID: CH23447061 - 8488 Turbenthal

- At a glance
- The property
- A first impression
- All about the location
- Contact partner

Property ID: CH23447061 - 8488 Turbenthal

At a glance

Property ID	CH23447061	Usable Space	ca. 0 m ²
Available from	According to the arrangement		
Rooms	10		
Bedrooms	8		
Bathrooms	6		
Year of construction	1870		
Type of parking	7 x Outdoor parking space		

Property ID: CH23447061 - 8488 Turbenthal

The property

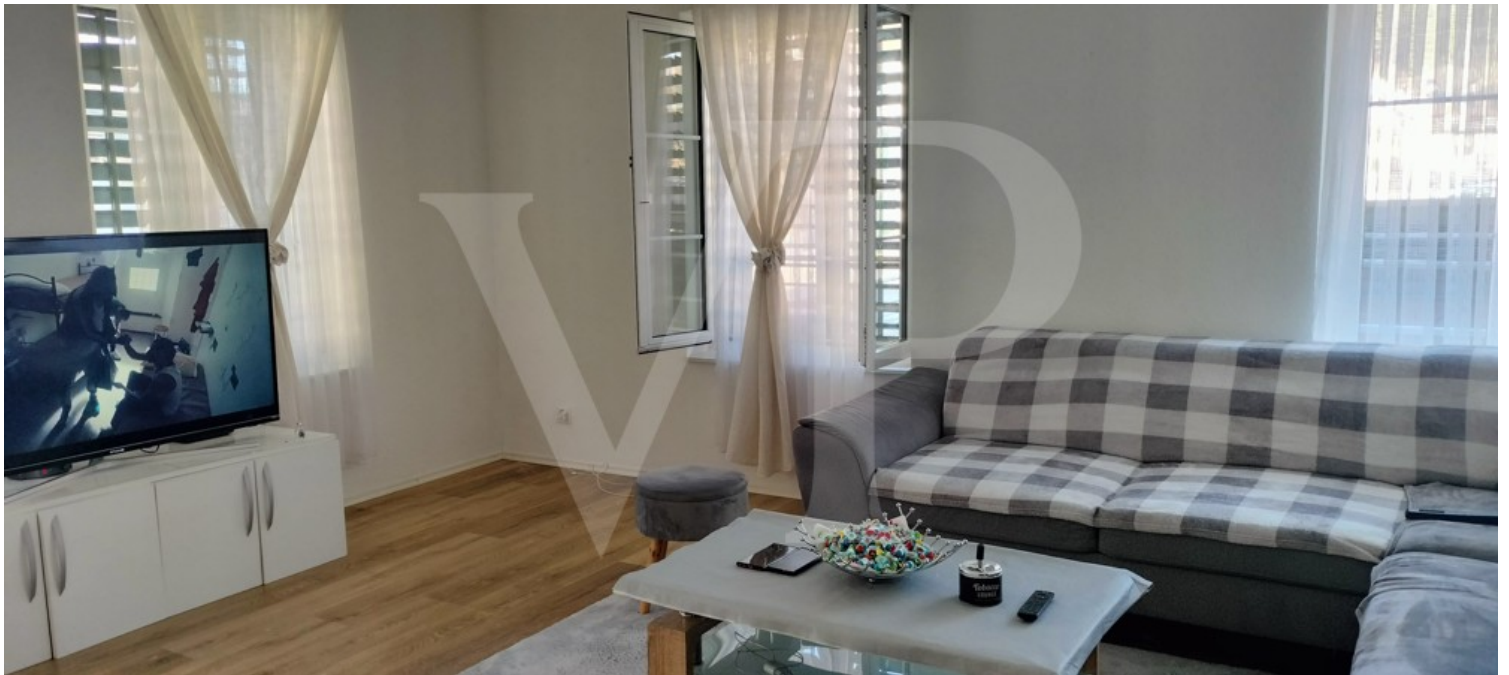


www.von-poll.ch



Property ID: CH23447061 - 8488 Turbenthal

The property



Property ID: CH23447061 - 8488 Turbenthal

The property



Property ID: CH23447061 - 8488 Turbenthal

The property



Property ID: CH23447061 - 8488 Turbenthal

The property



Property ID: CH23447061 - 8488 Turbenthal

A first impression

Gerne stellen wir Ihnen dieses Mehrfamilienhaus aus dem 1870 Jahr vor, welches mitten im Zentrum des schönen Dorfs Turbenthal steht. Ein grosser Vorplatz bietet Platz für 7 Autos, hinter dem Gebäude besteht die Möglichkeit, dass die Mieter sich dort einen Aufenthaltsplatz einrichten. Die schmucke Holz- Eingangstüre aus dem Jahr 1870 wurde stilvoll restauriert, das Treppenhaus selbst ist hell und einladend gestaltet. Insgesamt bietet das Haus 4 Wohnungen, wovon sich im Hochparterre zwei 2.5 Zimmer-Wohnungen mit ca. 47qm, im 1.OG eine 4.5 Zimmer-Wohnung mit ca. 96qm und im 2.OG eine Mansardenwohnung mit ca.100qm Wohnfläche befinden. Sämtliche Wohnungen sind renoviert und wurden mit Laminatböden und Fliesen ausgestattet, ebenso wurden zeitlose und moderne Küchen und Bäder eingebaut. Die Wohnungen sind alle vermietet.

Property ID: CH23447061 - 8488 Turbenthal

All about the location

Turbenthal ist für den Strassenverkehr ein Verkehrsknotenpunkt Richtung St. Gallen, Rapperswil SG, Winterthur, Frauenfeld und Uster. Die Tösstalbahn verbindet das Dorf seit 1875 mit der Stadt Winterthur und verkehrt heute als Teil des Zürcher Verkehrsverbundes regelmässig als S 26 Winterthur – Bauma – Rüti ZH und S 11 Aarau – Lenzburg – Dietikon – Zürich HB – Stettbach – Winterthur – Seuzach/Sennhof-Kyburg (– Wila) . Ab Turbenthal, Bahnhof verkehren folgende Postautolinien: 805 Turbenthal – Hutzikon – Girenbad 806 Turbenthal – Bichelsee – Ithaslen – Dussnang 807 Turbenthal – Wila – Schmidrüti – Sitzberg 825 Turbenthal – Wildberg – Ehriken – Madetswil – Russikon – Pfäffikon ZH Turbenthal ist für den Strassenverkehr ein Verkehrsknotenpunkt Richtung St. Gallen, Rapperswil SG, Winterthur, Frauenfeld und Uster. Der nächste bediente Bahnhof befindet sich in Winterthur Seen.

Property ID: CH23447061 - 8488 Turbenthal

Contact partner

For further information, please contact your contact person:

Peter Steinmann

Rathausstrasse 5 Thurgau | Winterthur

E-Mail: thurgau@von-poll.com

To Disclaimer of von Poll Immobilien GmbH

www.von-poll.com