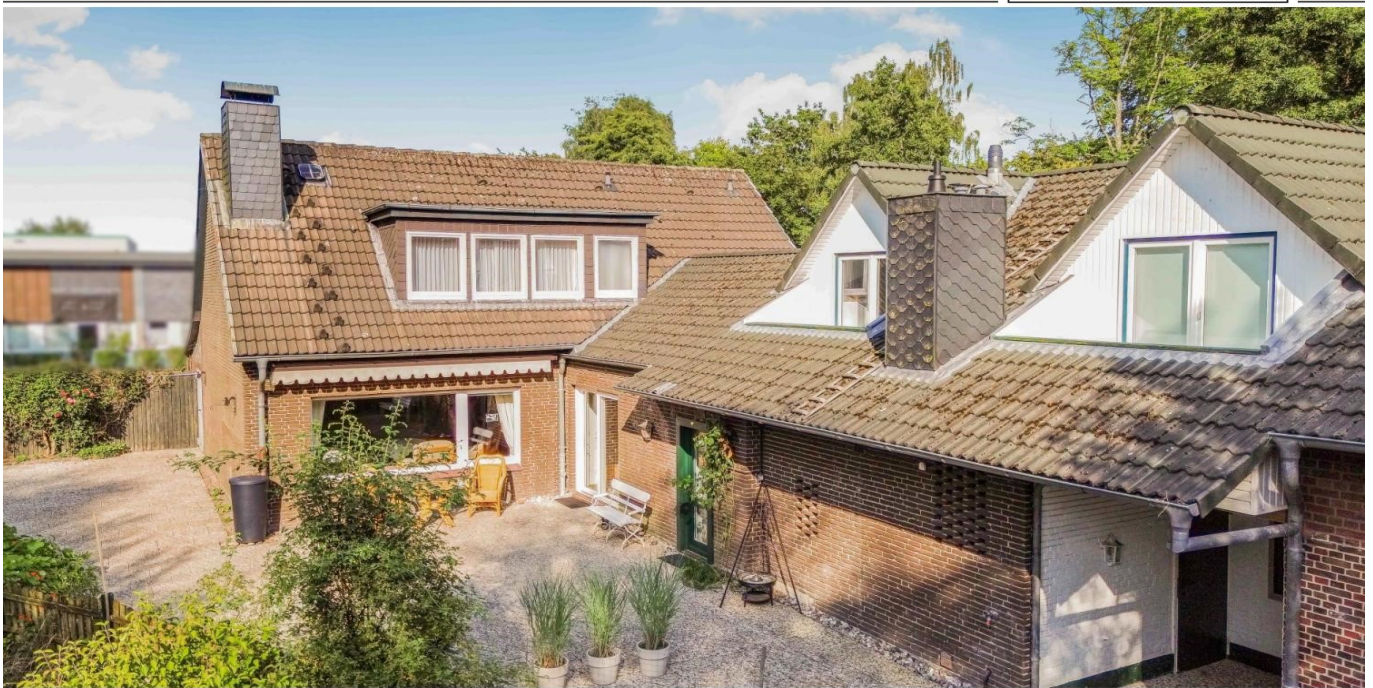


Büdelisdorf – Büdelisdorf

Das Haus der unbegrenzten Möglichkeiten: Vermieten, Arbeiten oder einfach nur zum Wohlfühlen

Property ID: 24053127.2



www.von-poll.com

PURCHASE PRICE: 525.000 EUR • LIVING SPACE: ca. 307,9 m² • ROOMS: 7 • LAND AREA: 711 m²

Property ID: 24053127.2 - 24782 Büdelsdorf – Büdelsdorf

- At a glance
- The property
- Energy Data
- A first impression
- Details of amenities
- All about the location
- Other information
- Contact partner

Property ID: 24053127.2 - 24782 Büdelsdorf – Büdelsdorf

At a glance

Property ID	24053127.2	Purchase Price	525.000 EUR
Living Space	ca. 307,9 m ²	Commission	Käuferprovision beträgt 3,57 % (inkl. MwSt.) des beurkundeten Kaufpreises
Roof Type	Gabled roof	Condition of property	Well-maintained
Rooms	7	Construction method	Solid
Bedrooms	3	Equipment	Terrace, Guest WC, Fireplace, Garden / shared use, Built-in kitchen, Balcony
Bathrooms	3		
Year of construction	1902		
Type of parking	3 x Outdoor parking space, 1 x Garage		

Property ID: 24053127.2 - 24782 Büdelsdorf – Büdelsdorf

Energy Data

Type of heating	Central heating	Energy Certificate	Energy demand certificate
Energy Source	Gas	Final Energy Demand	167.30 kWh/m ² a
Energy certificate valid until	30.07.2034	Energy efficiency class	F
Power Source	Gas	Year of construction according to energy certificate	1960

Property ID: 24053127.2 - 24782 Büdelsdorf – Büdelsdorf

The property



Property ID: 24053127.2 - 24782 Büdelsdorf – Büdelsdorf

The property



Property ID: 24053127.2 - 24782 Büdelsdorf – Büdelsdorf

The property



Property ID: 24053127.2 - 24782 Büdelsdorf – Büdelsdorf

The property



FÜR SIE IN DEN BESTEN LAGEN

VP VON POLL
IMMOBILIEN



IHRE IMMOBILIENSPEZIALISTEN

Eigentümern bieten wir eine kostenfreie und unverbindliche
Marktpreiseinschätzung ihrer Immobilie an.

Kontaktieren Sie uns, wir freuen uns darauf, Sie persönlich und individuell zu beraten.

T.: 04331 - 83 89 99 0

Shop Rendsburg | Stegen 5 | 24768 Rendsburg | rendsburg@von-poll.com

Leading REAL ESTATE COMPANIES IN THE WORLD®

www.von-poll.com/rendsburg

Property ID: 24053127.2 - 24782 Büdelsdorf – Büdelsdorf

The property

VP VON POLL
IMMOBILIEN

Zusammen für sportliche Spitzenleistungen



www.von-poll.com

VP VON POLL
FINANCE®



IHNEN GEFÄHRT, WAS SIE SEHEN? ANDEREN AUCH!

SICHERN SIE SICH JETZT EINEN VORSPRUNG MIT VON POLL FINANCE

Unsere Finanzierungsexperten bescheinigen Ihnen Ihren Finanzierungsrahmen. Bestätigen Sie Eigentümern und Maklern Ihre Kaufkraft mit unserem Hypothekenzertifikat und verschaffen Sie sich damit einen Vorsprung gegenüber anderen Kaufinteressenten.

JETZT ZERTIFIKAT ERSTELLEN LASSEN

VON POLL FINANCE KIEL | DANISCHE STRASSE 40 | 24103 KIEL
KIEL@VP-FINANCE.DE | TEL.: 0431 - 59672050



www.vp-finance.de

Property ID: 24053127.2 - 24782 Büdelsdorf – Büdelsdorf

A first impression

Bereits 1902 wurde der Grundstein für dieses exklusive Häuserensemble gelegt. Im Jahr 1976 wurde das Anwesen schließlich erweitert und im Laufe der Jahre liebevoll gepflegt und kontinuierlich saniert. Ob für die Familie, als Mehrgenerationenhaus, zur Vermietung oder für den Selbstständigen, der auch bei der Arbeit nicht weit von seiner Familie entfernt sein möchte - dieses Haus passt sich individuell Ihren Bedürfnissen an. Dafür stehen Ihnen ca. 300 m² Wohnfläche auf zwei Ebenen, eine herrliche Terrasse und zwei Balkone zur Verfügung. Das Interieur entspricht zwar an vielen Stellen nicht mehr dem heutigen Zeitgeist, besticht aber durch eine für die damalige Zeit sehr hochwertige Ausstattung mit vielen Details. Der Hauptwohnbereich mit ca. 140 m² Wohnfläche besteht aus einer großzügigen Diele, von der aus man in das helle und geräumige Wohnzimmer gelangt. Dieser Bereich lädt zum geselligen Beisammensein mit Freunden und Familie ein, denn hier finden Sie viel Platz für Ihre große Sofaecke mit Blick auf den Kamin und in den Garten. Apropos geselliges Beisammensein - auch das lässt sich an der frischen Luft genießen. Im Außenbereich eröffnet sich eine großzügige Terrasse, die komplett gepflastert ist und somit keine Arbeit macht. Hier kann man nach getaner Arbeit auf der Sonnenterrasse entspannen oder Freunde zum Grillen einladen. Hinter der Terrasse erstreckt sich eine kleine Au mit Grünfläche, die von der Stadt gepflegt wird und das Grundstück optisch vergrößert. Die offene Küche im edlen Landhausstil mit ihrer gemütlichen Essecke und dem stilvollen Tresen ist der kommunikative Mittelpunkt, wenn es ums Kochen und Genießen geht. Ausgestattet mit hochwertigen Schränken müssen Sie sich nur noch für Ihre bevorzugten Elektrogeräte wie Herd und Backofen entscheiden. Ein kleines Gäste-WC rundet die Einheit im Erdgeschoss schließlich ab. Über eine massive Holzterrasse gelangt man in das Dachgeschoss des Haupthauses. Hier befinden sich ein geräumiges Schlafzimmer mit separater Ankleide, ein gepflegtes Vollbad im Retro-Stil mit einer einzigartigen Rundbadewanne, die heute ihresgleichen sucht, und ein Abstellraum, der Platz für Koffer oder Weihnachtsdekoration bietet. Im Nebengebäude befinden sich zwei Wohnungen mit separatem Zugang. Im Jahr 2002 wurden der Dachstuhl und die Dacheindeckung inkl. Dämmung erneuert, so dass neben den ca. 95 m² Wohnfläche im Erdgeschoss noch ca. 70 m² im Dachgeschoss zur Verfügung stehen. Im Erdgeschoss befinden sich neben drei Zimmern ein zeitloses Duschbad sowie eine moderne Küche, die keine Wünsche offen lässt. Im Dachgeschoss befinden sich zwei Zimmer, eine große Wohnküche und ein Balkon. Das Duschbad dieser Wohnung befindet sich im Erdgeschoss. Die Wohnungen werden möbliert übergeben und waren immer vermietet. Die Aufteilung lässt sich jedoch modular verändern und es wäre auch problemlos möglich, beide Wohnungen zu einer großen Wohneinheit umzugestalten, so dass letztendlich zwei separate Wohnhäuser zur

Verfügung stehen. Ein Gartenhaus und die große Garage, die trockenen Fußes vom Haus aus zu erreichen ist, bieten Platz für Gartenmöbel, Werkstatt und Auto. Zwei weitere Stellplätze befinden sich links neben dem Haus. Ein großzügiger Wohnraum für alle Lebenslagen: gestalten, ankommen, wohlfühlen.

Property ID: 24053127.2 - 24782 Büdelsdorf – Büdelsdorf

Details of amenities

- Lichtdurchflutete Räume
- Durchdachter Grundriss mit vielfältigen Nutzungsmöglichkeiten
- Drei Wohneinheiten mit einem modular veränderbarem Raumkonzept
- Anbau aus dem Jahr 1976
- Gas-Brennwertheizung (2022)
- Dachsanierung inkl. Dachstuhl und Dämmung (2002)
- Isolierverglaste Holzfenster
- Drei gepflegte Einbauküchen
- Teilweise Fußbodenerwärmung
- Zwei Kamine
- Sonnenterrasse in Südwestlage
- 2.000 l unterirdischer Regenwasserspeicher für die Gartenbewässerung
- Große Garage mit elektrischem Tor
- Großes Gartenhaus
- 3 Außenstellplätze
- Zentrale, familienfreundliche Stadtrandlage

Property ID: 24053127.2 - 24782 Büdelsdorf – Büdelsdorf

All about the location

Die Stadt Büdelsdorf mit ca. 11.000 Einwohnern liegt am Nordufer der Eider und des Nord-Ostsee-Kanals in der Mitte Schleswig-Holsteins und grenzt unmittelbar an die Kreisstadt Rendsburg. Vor Ort gibt es vielfältige Einkaufsmöglichkeiten, mehrere Ärzte, Kindergärten, zwei Grundschulen, eine Gemeinschaftsschule mit gymnasialer Oberstufe, zwei Gewerbegebiete, diverse Freizeit- und Kultureinrichtungen sowie zahlreiche Vereine, Verbände und ein Naturerlebnisbad. Der nächste Bahnhof, die Imland Klinik Rendsburg und weiterführende Schulen befinden sich in der Nachbarstadt Rendsburg. Durch die gute Anbindung an die Autobahn A7 ist man von Büdelsdorf aus in 25 Minuten in der Landeshauptstadt Kiel, in einer Stunde in Hamburg oder an der dänischen Grenze. Auch die Ostsee ist in ca. 20 Autominuten bequem zu erreichen.

Property ID: 24053127.2 - 24782 Büdelsdorf – Büdelsdorf

Other information

Es liegt ein Energiebedarfsausweis vor. Dieser ist gültig bis 30.7.2034. Endenergiebedarf beträgt 167.30 kwh/(m²*a). Wesentlicher Energieträger der Heizung ist Gas. Das Baujahr des Objekts lt. Energieausweis ist 1960. Die Energieeffizienzklasse ist F.

GELDWÄSCHE: Als Immobilienmaklerunternehmen ist die von Poll Immobilien GmbH nach § 2 Abs. 1 Nr. 14 und § 11 Abs. 1, 2 Geldwäschegesetz (GwG) dazu verpflichtet, bei der Begründung einer Geschäftsbeziehung die Identität des Vertragspartners festzustellen und zu überprüfen, bzw. sobald ein ernsthaftes Interesse an der Durchführung des Immobilienkaufvertrages besteht. Hierzu ist es erforderlich, dass wir nach § 11 Abs. 4 GwG die relevanten Daten Ihres Personalausweises festhalten (wenn Sie als natürliche Person handeln) – beispielsweise mittels einer Kopie. Bei einer juristischen Person benötigen wir eine Kopie des Handelsregisterauszugs, aus welchem der wirtschaftlich Berechtigte hervorgeht. Das Geldwäschegesetz sieht vor, dass der Makler die Kopien bzw. Unterlagen fünf Jahre aufbewahren muss. Als unser Vertragspartner haben Sie auch eine Mitwirkungspflicht nach § 11 Abs. 6 GwG.

HAFTUNG: Wir weisen darauf hin, dass die von uns weitergegebenen Objektinformationen, Unterlagen, Pläne etc. vom Verkäufer bzw. Vermieter stammen. Eine Haftung für die Richtigkeit oder Vollständigkeit der Angaben übernehmen wir daher nicht. Es obliegt daher unseren Kunden, die darin enthaltenen Objektinformationen und Angaben auf ihre Richtigkeit hin zu überprüfen. Alle Immobilienangebote sind freibleibend und vorbehaltlich Irrtümer, Zwischenverkauf- und Vermietung oder sonstiger Zwischenverwertung. UNSER SERVICE FÜR SIE ALS EIGENTÜMER: Planen Sie den Verkauf oder die Vermietung Ihrer Immobilie, so ist es für Sie wichtig, deren Marktwert zu kennen. Lassen Sie kostenfrei und unverbindlich den aktuellen Wert Ihrer Immobilie professionell durch einen unserer Immobilienspezialisten einschätzen. Unser bundesweites und internationales Netzwerk ermöglicht es uns, Verkäufer bzw. Vermieter und Interessenten bestmöglich zusammenzuführen.

Property ID: 24053127.2 - 24782 Büdelsdorf – Büdelsdorf

Contact partner

For further information, please contact your contact person:

Robert Rothböck

Stegen 5 Rendsburg
E-Mail: rendsburg@von-poll.com

To Disclaimer of von Poll Immobilien GmbH

www.von-poll.com