

Neustadt an der Aisch

**** RESERVIERT **** Geräumiges Einfamilienhaus
mit vielfältigen Highlights

Property ID: 23333029

RESERVIERT



www.von-poll.com

PURCHASE PRICE: 559.000 EUR • LIVING SPACE: ca. 152 m² • ROOMS: 6 • LAND AREA: 970 m²

Property ID: 23333029 - 91413 Neustadt an der Aisch

- At a glance
- The property
- Energy Data
- Floor plans
- A first impression
- Details of amenities
- All about the location
- Other information
- Contact partner

Property ID: 23333029 - 91413 Neustadt an der Aisch

At a glance

Property ID	23333029	Purchase Price	559.000 EUR
Living Space	ca. 152 m ²	Commission	Käuferprovision beträgt 3,57 % (inkl. MwSt.) des beurkundeten Kaufpreises
Roof Type	Gabled roof	Modernisation / Refurbishment	2010
Available from	According to the arrangement	Condition of property	Well-maintained
Rooms	6	Construction method	Solid
Bedrooms	3	Usable Space	ca. 0 m ²
Bathrooms	1	Equipment	Terrace, Guest WC, Sauna, Garden / shared use, Built-in kitchen
Year of construction	1982		
Type of parking	1 x Outdoor parking space, 1 x Garage		

Property ID: 23333029 - 91413 Neustadt an der Aisch

Energy Data

Type of heating	Underfloor heating	Energy Certificate	Energy demand certificate
Energy Source	Oil	Final Energy Demand	136.70 kWh/m ² a
Energy certificate valid until	12.09.2033	Energy efficiency class	E
Power Source	Oil		

Property ID: 23333029 - 91413 Neustadt an der Aisch

The property



Property ID: 23333029 - 91413 Neustadt an der Aisch

The property



Property ID: 23333029 - 91413 Neustadt an der Aisch

The property



Property ID: 23333029 - 91413 Neustadt an der Aisch

The property



Property ID: 23333029 - 91413 Neustadt an der Aisch

The property



Property ID: 23333029 - 91413 Neustadt an der Aisch

The property



Property ID: 23333029 - 91413 Neustadt an der Aisch

The property



Property ID: 23333029 - 91413 Neustadt an der Aisch

The property



Property ID: 23333029 - 91413 Neustadt an der Aisch

The property



WICHTIGER DENN JE - UNABHÄNGIGER ZINSVERGLEICH

MIT DEM BESTEN ZINS AUS
ÜBER 500 DARLEHENSGEBERN

Nutzen Sie - gerade in Zeiten stark
gestiegener Zinsen - unsere umfassen-
de Finanzierungsberatung, für neue oder
auch bestehende Finanzierungen.

JETZT BERATEN LASSEN



www.vp-finance.de

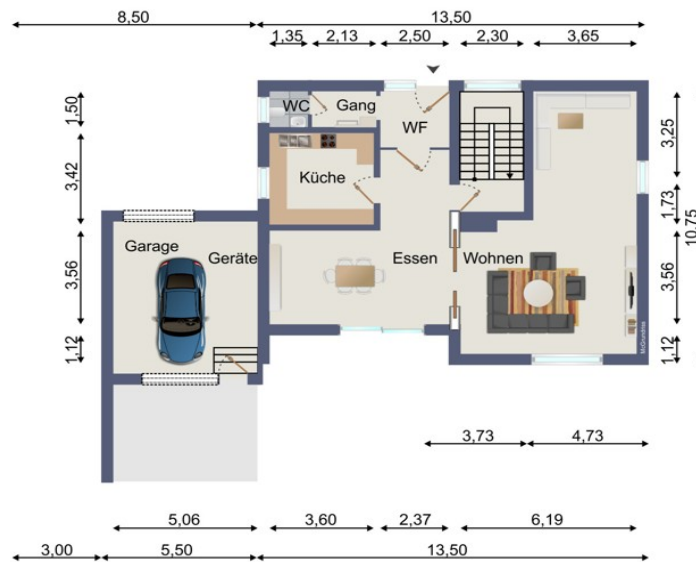
Property ID: 23333029 - 91413 Neustadt an der Aisch

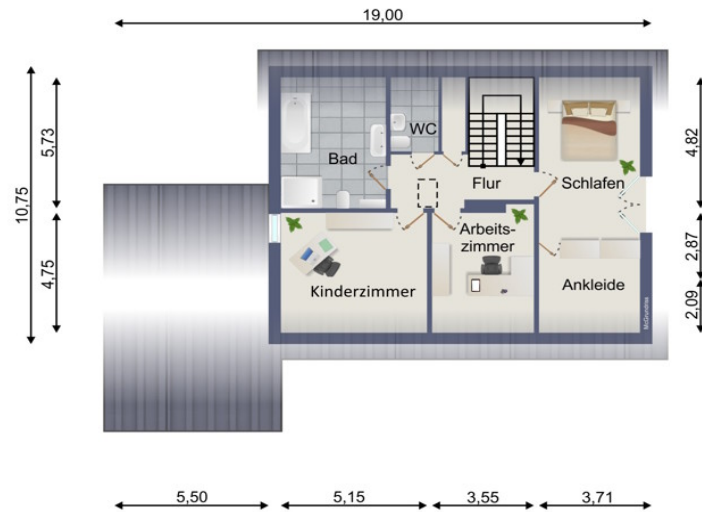
The property

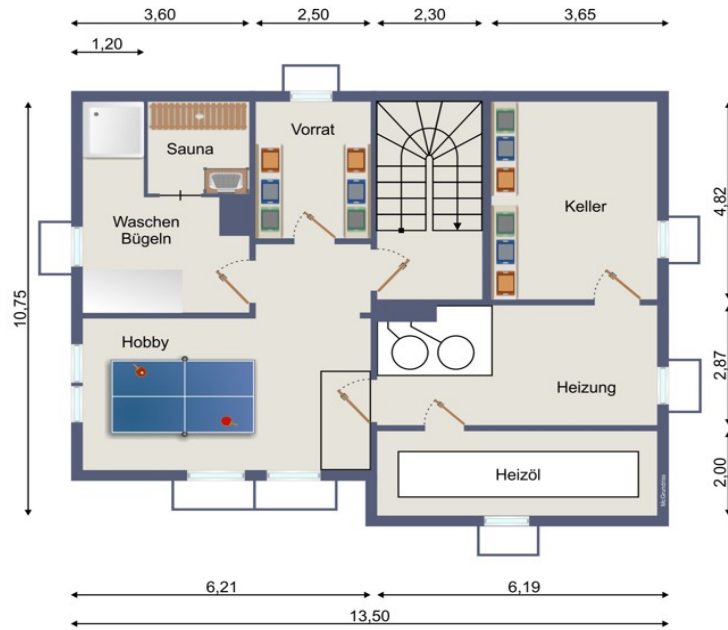


Property ID: 23333029 - 91413 Neustadt an der Aisch

Floor plans







This floor plan is not to scale. The documents were given to us by the client. For this reason, we cannot guarantee the accuracy of the information.

Property ID: 23333029 - 91413 Neustadt an der Aisch

A first impression

von Poll Immobilien präsentiert Ihnen dieses bemerkenswerte Einfamilienhaus in Neustadt an der Aisch. Die Immobilie präsentiert sich mit zahlreichen Höhepunkten, die es zu einer äußerst begehrten Wohnoption machen. In einer Zeit, in der die Wahl des Wohnraums von entscheidender Bedeutung ist, zeichnet sich dieses Haus durch eine Reihe von Merkmalen aus, die sowohl den aktuellen als auch den zukünftigen Bedürfnissen der Bewohner gerecht werden. Die bemerkenswerte Eigenschaft dieses Hauses ist sein Ausbaupotenzial. Diese Eigenschaft ermöglicht den zukünftigen Eigentümern, die Räumlichkeiten nach ihren eigenen Wünschen und Anforderungen zu gestalten und anzupassen. Sei es durch Umbauten, Erweiterungen oder Neugestaltungen, hier besteht die Möglichkeit, den Wohnraum genau nach den individuellen Vorstellungen zu formen. Ein weiterer beeindruckender Aspekt ist die sofortige Bezugsfreiheit des Hauses. Der glückliche neue Besitzer kann ohne Verzögerung einziehen und das Ambiente genießen. Die Lage des Hauses gehört zweifellos zu den herausragenden Eigenschaften. In einer der besten Wohnlagen gelegen, verspricht es ein ruhiges und angenehmes Wohnumfeld, das gleichzeitig eine gute Anbindung an Annehmlichkeiten, Dienstleistungen und die städtische Infrastruktur bietet. Die Präsenz eines Gartens und einer Terrasse erhöht den Reiz des Hauses erheblich. Diese Außenbereiche bieten nicht nur Raum für Entspannung und Erholung, sondern auch die Möglichkeit, im Freien zu speisen, Gartenarbeit zu betreiben oder einfach die Natur zu genießen. Das Kellergeschoss, das Hobby- und Arbeitsräume beherbergt, trägt zur Vielseitigkeit dieser Immobilie bei. Hier können Hobbys verfolgt, kreative Projekte umgesetzt oder auch beruflichen Interessen nachgegangen werden, ohne den Wohnbereich zu beeinträchtigen. Die Gestaltung des Schlafzimmers mit integrierter Ankleide verleiht dem Raum nicht nur einen Hauch von Luxus, sondern dient auch der praktischen Organisation und Aufbewahrung von Kleidung und persönlichen Gegenständen. Große Fensterfronten sind nicht nur ästhetisch ansprechend, sondern lassen auch reichlich Tageslicht in die Räumlichkeiten. Dies schafft eine einladende und helle Atmosphäre, die das Wohlbefinden der Bewohner fördert. Die offene Raumgestaltung sorgt für ein lebendiges Gefühl. Sie schafft eine großzügige Atmosphäre und ermöglicht den Bewohnern, mühelos zwischen Küche, Esszimmer und dem Wohnbereich zu wechseln. Die durchdachte Aufteilung des Erdgeschosses bietet eine optimale Balance zwischen Privatsphäre und Gemeinschaftsbereichen. Die Diele mit integrierter Ankleide und Zugang zum Gäste-WC schafft einen funktionalen Eingangsbereich. Die Einbauküche, das großzügige Esszimmer mit Terrassenzugang und der lichtdurchflutete Wohnbereich bietet vielfältige Möglichkeiten für gemeinsame Aktivitäten. Das Dachgeschoss präsentiert sich mit einem komfortablen Schlafzimmer,

das durch eine integrierte Ankleide optimiert wird. Zwei helle Kinderzimmer bieten ausreichend Platz für junge Bewohner. Das Badezimmer mit Dusche und Badewanne, das Gäste-WC und der Abstellraum vervollständigen die Annehmlichkeiten dieses Stockwerks. Das Kellergeschoss erweitert den Wohnraum um praktische und vielseitige Räume. Von Abstellräumen über eine Sauna mit Dusche bis hin zu einem Heizraum und einer Werkstatt – hier werden verschiedene Bedürfnisse und Interessen bedient. Nicht zuletzt spricht die Betonung auf hohe Bauqualität für sich. Diese verleiht dem Haus nicht nur Stabilität und Langlebigkeit, sondern auch einen gewissen Grad an Prestige. Zusammenfassend bietet dieses Einfamilienhaus ein ausgewogenes Zusammenspiel von Funktionalität, Komfort und Vielseitigkeit. Es ist eine ideale Option für Familien oder Einzelpersonen, die auf der Suche nach einem Zuhause sind, das nicht nur den gegenwärtigen Anforderungen entspricht, sondern auch die Flexibilität bietet, sich den zukünftigen Bedürfnissen anzupassen. Zögern Sie nicht und vereinbaren Sie noch heute einen Besichtigungstermin, um sich von den zahlreichen Vorzügen dieser einzigartigen Immobilie zu überzeugen.

Property ID: 23333029 - 91413 Neustadt an der Aisch

Details of amenities

Dieses Einfamilienhaus zeichnet sich durch folgende Highlights aus:

- * Ausbaupotenzial
- * Bezugsfrei
- * Beste Wohnlage
- * Garten und Terrasse
- * Hobby- und Arbeitsräume im Kellergeschoss
- * Sauna im Keller
- * Schlafzimmer mit Ankleide
- * Zwei Gäste-WCs
- * Große Fensterfronten
- * Eingewachsenes Grundstück
- * Offene Raumgestaltung
- * hohe Bauqualität
- ...uvm.

Property ID: 23333029 - 91413 Neustadt an der Aisch

All about the location

Neustadt an der Aisch ist eine charmante Stadt in Mittelfranken, gelegen im Herzen des Aischgrundes. Die Stadt erstreckt sich über eine Fläche von rund 60 Quadratkilometern und hat eine Bevölkerung von etwa 12.000 Einwohnern. Neustadt an der Aisch ist bekannt für seine idyllische Landschaft, seine historische Altstadt und sein vielfältiges kulturelles Angebot. Die Altstadt von Neustadt an der Aisch besteht aus gut erhaltenen Fachwerkhäusern und historischen Gebäuden. Hier finden sich zahlreiche Restaurants, Cafés und Geschäfte, die zum Bummeln und Verweilen einladen. Die Stadt verfügt außerdem über eine gute Infrastruktur mit Kindergärten, Schulen und verschiedenen Einkaufsmöglichkeiten. In Neustadt an der Aisch gibt es zudem viele Freizeitmöglichkeiten. Die Umgebung eignet sich hervorragend zum Wandern, Radfahren oder Reiten. Auch der Aischgrund bietet mit seinen zahlreichen Flüssen und Seen Möglichkeiten zum Angeln und Baden. Die Immobilien in Neustadt an der Aisch sind ebenso vielfältig wie die Stadt selbst. Es gibt hier sowohl moderne Neubauten als auch historische Altbauten, sowohl Einfamilienhäuser als auch Mehrfamilienhäuser.

Property ID: 23333029 - 91413 Neustadt an der Aisch

Other information

Es liegt ein Energiebedarfsausweis vor. Dieser ist gültig bis 12.9.2033. Endenergiebedarf beträgt 136.70 kwh/(m²*a). Wesentlicher Energieträger der Heizung ist Öl. Das Baujahr des Objekts lt. Energieausweis ist 2010. Die Energieeffizienzklasse ist E.

GELDWÄSCHE: Als Immobilienmaklerunternehmen ist die von Poll Immobilien GmbH nach § 2 Abs. 1 Nr. 14 und § 11 Abs. 1, 2 Geldwäschegesetz (GwG) dazu verpflichtet, bei der Begründung einer Geschäftsbeziehung die Identität des Vertragspartners festzustellen und zu überprüfen, bzw. sobald ein ernsthaftes Interesse an der Durchführung des Immobilienkaufvertrages besteht. Hierzu ist es erforderlich, dass wir nach § 11 Abs. 4 GwG die relevanten Daten Ihres Personalausweises festhalten (wenn Sie als natürliche Person handeln) – beispielsweise mittels einer Kopie. Bei einer juristischen Person benötigen wir eine Kopie des Handelsregisterauszugs, aus welchem der wirtschaftlich Berechtigte hervorgeht. Das Geldwäschegesetz sieht vor, dass der Makler die Kopien bzw. Unterlagen fünf Jahre aufbewahren muss. Als unser Vertragspartner haben Sie auch eine Mitwirkungspflicht nach § 11 Abs. 6 GwG.

HAFTUNG: Wir weisen darauf hin, dass die von uns weitergegebenen Objektinformationen, Unterlagen, Pläne etc. vom Verkäufer bzw. Vermieter stammen. Eine Haftung für die Richtigkeit oder Vollständigkeit der Angaben übernehmen wir daher nicht. Es obliegt daher unseren Kunden, die darin enthaltenen Objektinformationen und Angaben auf ihre Richtigkeit hin zu überprüfen. Alle Immobilienangebote sind freibleibend und vorbehaltlich Irrtümer, Zwischenverkauf- und Vermietung oder sonstiger Zwischenverwertung. UNSER SERVICE FÜR SIE ALS EIGENTÜMER: Planen Sie den Verkauf oder die Vermietung Ihrer Immobilie, so ist es für Sie wichtig, deren Marktwert zu kennen. Lassen Sie kostenfrei und unverbindlich den aktuellen Wert Ihrer Immobilie professionell durch einen unserer Immobilienspezialisten einschätzen. Unser bundesweites und internationales Netzwerk ermöglicht es uns, Verkäufer bzw. Vermieter und Interessenten bestmöglich zusammenzuführen.

Property ID: 23333029 - 91413 Neustadt an der Aisch

Contact partner

For further information, please contact your contact person:

Dieter Tellingner

Kaiserstraße 26 Kitzingen
E-Mail: kitzingen@von-poll.com

To Disclaimer of von Poll Immobilien GmbH

www.von-poll.com