

Frankfurt am Main – Bahnhofsviertel

# Hochwertige Drei-Zimmer-Wohnung in sanierten Altbau mit Lift

Property ID: 24001057



[www.von-poll.com](http://www.von-poll.com)

RENT PRICE: 1.900 EUR • LIVING SPACE: ca. 93,59 m<sup>2</sup> • ROOMS: 3

Property ID: 24001057 - 60329 Frankfurt am Main – Bahnhofsviertel

- At a glance
- The property
- Energy Data
- Floor plans
- A first impression
- Details of amenities
- All about the location
- Other information
- Contact partner

Property ID: 24001057 - 60329 Frankfurt am Main – Bahnhofsviertel

## At a glance

Property ID	24001057
Living Space	ca. 93,59 m <sup>2</sup>
Available from	According to the arrangement
Floor	5
Rooms	3
Bedrooms	1
Bathrooms	1

Condition of property	Well-maintained
Construction method	Solid
Usable Space	ca. 0 m <sup>2</sup>
Equipment	Built-in kitchen

Property ID: 24001057 - 60329 Frankfurt am Main – Bahnhofsviertel

## Energy Data

Type of heating	Central heating	Energy Certificate	Legally not required
Power Source	Gas		

Property ID: 24001057 - 60329 Frankfurt am Main – Bahnhofsviertel

## The property



Property ID: 24001057 - 60329 Frankfurt am Main – Bahnhofsviertel

## The property





Property ID: 24001057 - 60329 Frankfurt am Main – Bahnhofsviertel

## The property



Property ID: 24001057 - 60329 Frankfurt am Main – Bahnhofsviertel

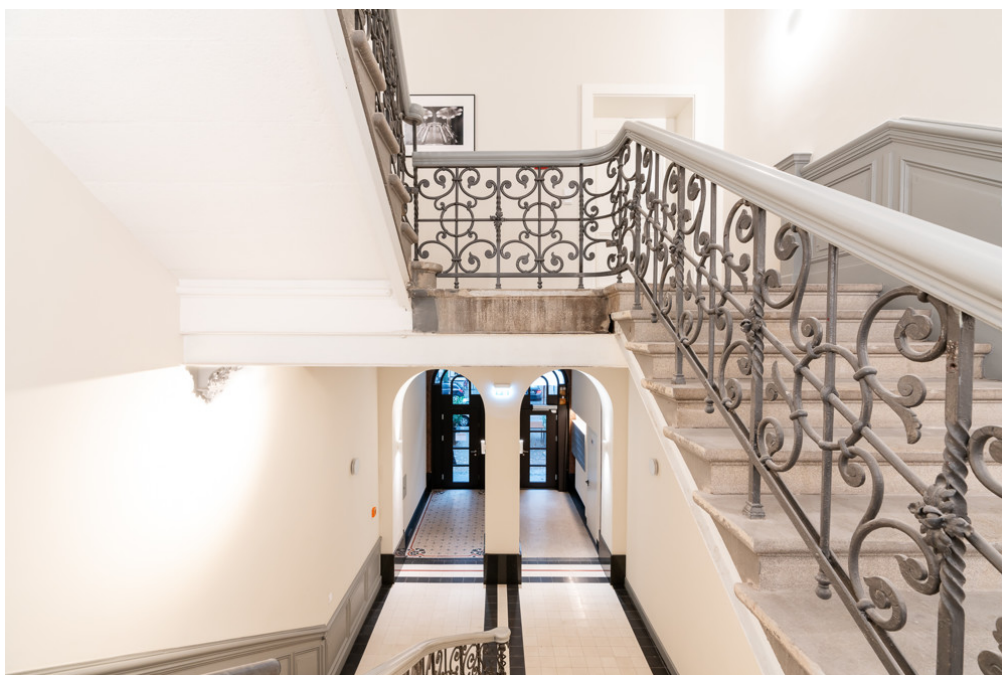
## The property





Property ID: 24001057 - 60329 Frankfurt am Main – Bahnhofsviertel

## The property



Property ID: 24001057 - 60329 Frankfurt am Main – Bahnhofsviertel

## The property





Property ID: 24001057 - 60329 Frankfurt am Main – Bahnhofsviertel

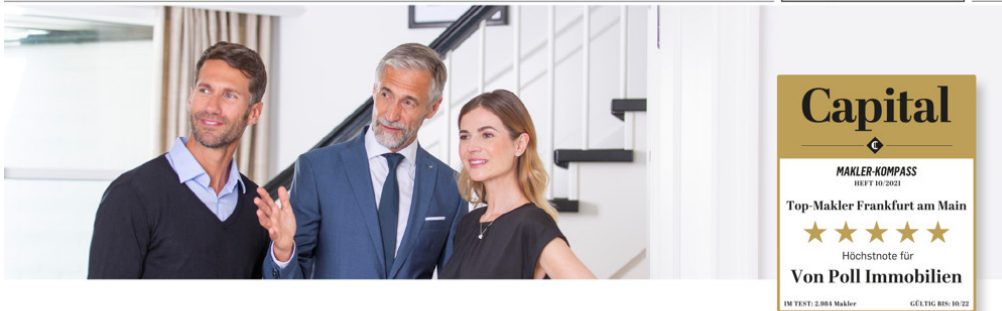
## The property



Property ID: 24001057 - 60329 Frankfurt am Main – Bahnhofsviertel

## The property

FÜR SIE IN DEN BESTEN LAGEN

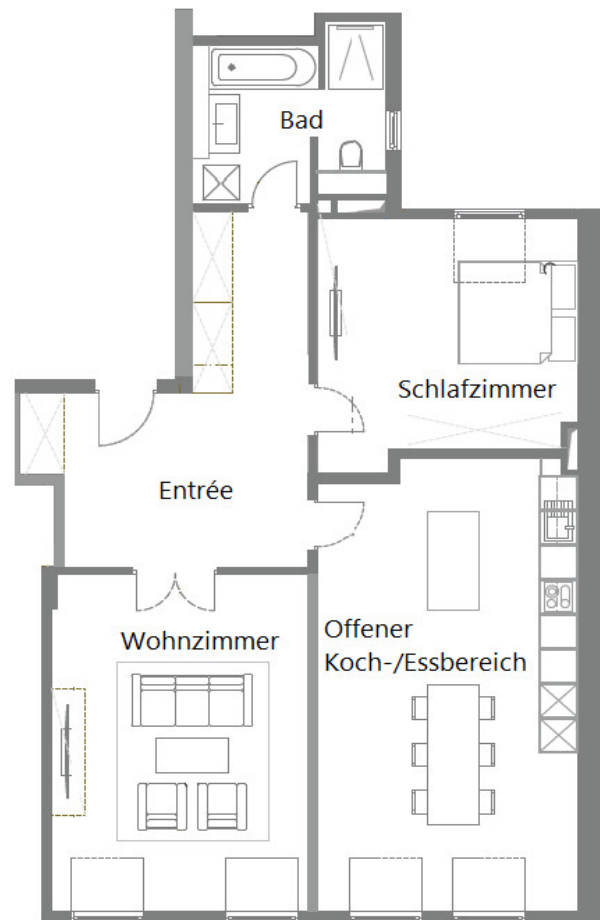


Vertrauen Sie einem  
ausgezeichneten Immobilienmakler.

Kontaktieren Sie uns, wir freuen uns darauf, Sie persönlich und individuell zu beraten.

Property ID: 24001057 - 60329 Frankfurt am Main – Bahnhofsviertel

## Floor plans



This floor plan is not to scale. The documents were given to us by the client. For this reason, we cannot guarantee the accuracy of the information.



Property ID: 24001057 - 60329 Frankfurt am Main – Bahnhofsviertel

## A first impression

In bester Lage, unweit von Oper, Schauspielhaus, dem malerischen Mainufer und Taunusanlage, befindet sich dieses Apartment im Herzen der Frankfurter City. Hier verbinden sich alle Vorzüge des urbanen Lebens. Das historische Haus, ein echtes Kulturdenkmal, wurde 2021 aufwendig und umfassend saniert, wobei besonderer Wert auf die Erhaltung seines einzigartigen Charakters gelegt wurde. Ein 2021 eingebauter Aufzug sorgt für zusätzlichen Komfort. Die Drei-Zimmer-Wohnung im 5. Obergeschoss präsentiert sich in einem sehr gepflegten Zustand und ist sofort bezugsfrei. Großzügig und repräsentativ geschnitten, empfängt Sie eine geräumige Diele mit viel Stauraum, ein heller Wohnbereich, ein Essbereich mit offener Küche, ein gemütliches Schlafzimmer sowie ein modernes Bad. Die Wohnung besticht durch eine elegante und hochwertige Ausstattung, die keine Wünsche offen lässt. Große Fenster mit weißen Holzrahmen durchfluten die Räume mit Licht, edles Eichenparkett im Fischgrätmuster ziert den Boden. Die moderne, weiße Einbauküche mit hochwertigen Geräten lädt zum Kochen und Verweilen ein und das moderne Bad verwöhnt mit Tageslicht, einer begehbaren Dusche und einer entspannenden Badewanne. Weiße, glatte Wände schaffen einen zeitlosen Rahmen für Ihre individuellen Einrichtungsideen und unterstreichen den edlen Charakter dieser Wohnung. Altbau-Charme und zeitgemäßer Wohnkomfort verschmelzen hier und werden den höchsten Ansprüchen gerecht. Ein zugehöriger Kellerraum rundet das attraktive Angebot ab und bietet zusätzlichen Stauraum für persönliche Gegenstände oder sonstige Utensilien.

Property ID: 24001057 - 60329 Frankfurt am Main – Bahnhofsviertel

## Details of amenities

- Hohe Decken
- Echtholzparkett
- Hochwertige Einbauküche
- Dunstabzugshaube
- Cerankochfeld/Backofen/Kühlschrank/Spülmaschine
- Warmwasserboiler
- Bäder mit Dusche und Badewanne
- Hochwertige Badobjekte
- Stilaltbaufenster mit Holzrahmen
- Teilweise integrierte Deckenbeleuchtung
- Medienversorgung
- Videogegensprechanlage
- Kellerraum
- Fahrradkeller

Property ID: 24001057 - 60329 Frankfurt am Main – Bahnhofsviertel

## All about the location

Diese exklusive Stadtwohnung befindet sich zwischen Hauptwache und Hauptbahnhof. In wenigen Gehminuten erreichen Sie den Platz mit Oper-Schauspiel und das charmante Nizza Mainufer und Museen Ufer, sowie das Bankenviertel, die Goethestraße und die Fressgass oder auch die Zeil. Alle Annehmlichkeiten des urbanen Lebens sind hier fußläufig zu finden: Einkaufs- und Ausgehmöglichkeiten, Kulturangebote, Museen, zahlreiche Restaurants und Cafés, Oper/Alte Oper und Schauspielhaus, Ärzte, Apotheken, Reinigungen etc. Das attraktive Mainufer lädt in 400 Meter Entfernung zum Spazieren und Entspannen oder für sportliche Aktivitäten ein. Der nur 500 m entfernte Hauptbahnhof hat direkte Verbindungen zum International Airport Frankfurt. Weiterhin sind verschiedene Verbindungen des ÖPNV in der näheren Umgebung vorhanden (S-Bahn, U-Bahn, Straßenbahn). Die Autobahnauffahrt ist ebenfalls nur 3 km entfernt.

Property ID: 24001057 - 60329 Frankfurt am Main – Bahnhofsviertel

## Other information

HAFTUNG: Wir weisen darauf hin, dass die von uns weitergegebenen Objektinformationen, Unterlagen, Pläne etc. vom Verkäufer bzw. Vermieter stammen. Eine Haftung für die Richtigkeit oder Vollständigkeit der Angaben übernehmen wir daher nicht. Es obliegt daher unseren Kunden, die darin enthaltenen Objektinformationen und Angaben auf ihre Richtigkeit hin zu überprüfen. Alle Immobilienangebote sind freibleibend und vorbehaltlich Irrtümer, Zwischenverkauf- und Vermietung oder sonstiger Zwischenverwertung. UNSER SERVICE FÜR SIE ALS EIGENTÜMER: Planen Sie den Verkauf oder die Vermietung Ihrer Immobilie, so ist es für Sie wichtig, deren Marktwert zu kennen. Lassen Sie kostenfrei und unverbindlich den aktuellen Wert Ihrer Immobilie professionell durch einen unserer Immobilienspezialisten einschätzen. Unser bundesweites und internationales Netzwerk ermöglicht es uns, Verkäufer bzw. Vermieter und Interessenten bestmöglich zusammenzuführen.

Property ID: 24001057 - 60329 Frankfurt am Main – Bahnhofsviertel

## Contact partner

For further information, please contact your contact person:

Doris Jedlicki

---

Feldbergstraße 35 Frankfurt am Main - Westend

E-Mail: [frankfurt@von-poll.com](mailto:frankfurt@von-poll.com)

*To Disclaimer of von Poll Immobilien GmbH*

---

[www.von-poll.com](http://www.von-poll.com)