

Müllheim

# Repräsentative Büroräume - zentral in Müllheim

*Property ID: 23429055*



RENT PRICE: 1.125 EUR • ROOMS: 3

Property ID: 23429055 - 79379 Müllheim

- At a glance
- The property
- Energy Data
- A first impression
- All about the location
- Other information
- Contact partner

Property ID: 23429055 - 79379 Müllheim

## At a glance

Property ID	23429055	Commission	Mieterprovision beträgt 2,38-fache € (inkl. MwSt.) der vereinbarten Monatsmiete
Rooms	3	Total Space	ca. 102 m <sup>2</sup>
Year of construction	1926	Construction method	Solid
Type of parking	1 x Garage, 60 EUR (Rent)	Usable Space	ca. 0 m <sup>2</sup>

Property ID: 23429055 - 79379 Müllheim

# Energy Data

Energy Certificate   Legally not required

Property ID: 23429055 - 79379 Müllheim

## The property



Property ID: 23429055 - 79379 Müllheim

## The property



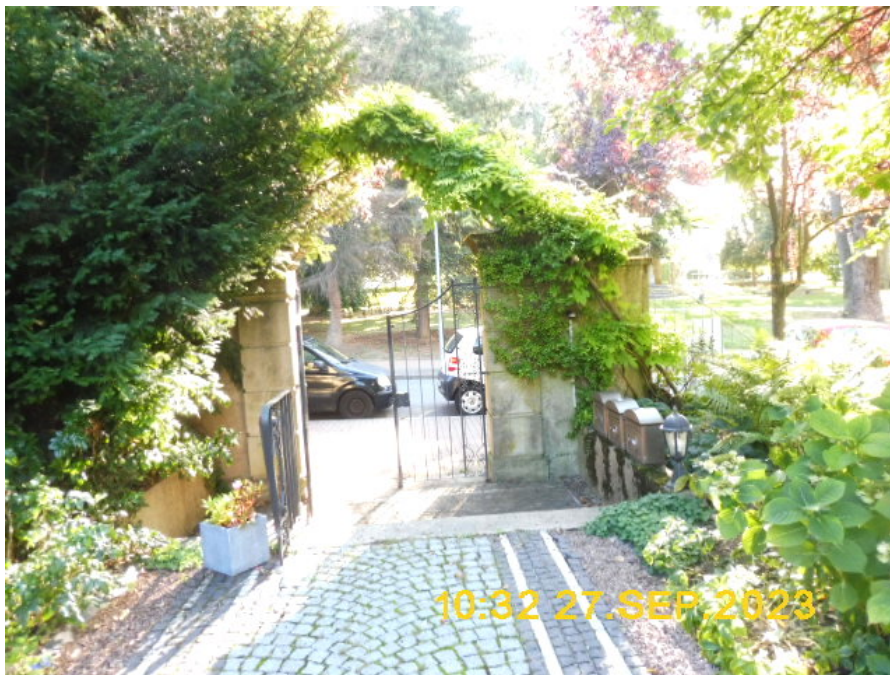
Property ID: 23429055 - 79379 Müllheim

## The property



Property ID: 23429055 - 79379 Müllheim

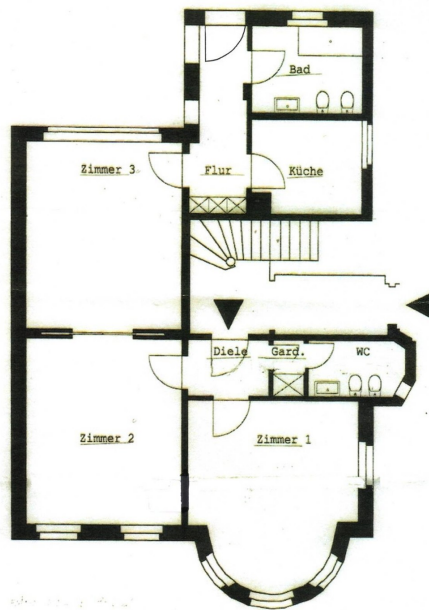
## The property





Property ID: 23429055 - 79379 Müllheim

## The property



Property ID: 23429055 - 79379 Müllheim

## A first impression

Dieses Villen-Erdgeschoss mit drei Zimmern bietet den idealen Raum für Ihre Praxis/Kanzlei in einer angenehmen Arbeitsumgebung. Das Objekt befindet sich in einem ruhigen und doch zentralen Wohnviertel und verfügt über umfangreiche Ausstattungsmerkmale, die den Arbeitsbereich attraktiv machen. Beim Betreten der Immobilie wird man von einem großzügigen Flur mit edlem Granitboden empfangen, der den Eindruck von Eleganz und Stil vermittelt. Das Flair der Räume verleiht dem Objekt einen Hauch von Exklusivität. Die Parkettböden sind versiegelt und eingepflegt und sorgen für ein warmes und einladendes Ambiente. Die Büro-/Praxisfläche bietet ausreichend Platz für Ihre geschäftlichen Aktivitäten. Große Fenster fangen das natürliche Tageslicht ein und schaffen eine helle Arbeitsatmosphäre. Heizkörper mit ansprechenden Holzverkleidungen sorgen für eine behagliche Wärme in den kälteren Jahreszeiten. Die Einbauküche ermöglicht es Ihnen, Ihre Arbeitspausen angenehm zu gestalten. Ein Highlight dieser Immobilie ist der parkähnliche Garten, der Ihnen Raum zur Entspannung und Erholung bietet. Das Haus bietet insgesamt drei großzügige Räume, die Ihnen flexibel nutzbare Fläche bietet. Die Raumaufteilung ist optimal gestaltet und bietet vielfältige Möglichkeiten zur individuellen Einrichtung. Eine Garage auf dem Grundstück gehört zum vermietbaren Angebot dazu. Vor der Garage kann ein zusätzliches Fahrzeug geparkt werden. Insgesamt ist diese Villa ein attraktives Angebot für alle, die eine repräsentative Büro-/Praxisfläche suchen. Die hochwertige Ausstattung, der parkähnliche Garten und die optimale Raumaufteilung machen diese Immobilie zu einer sehr guten Gelegenheit. Nehmen Sie Kontakt mit uns auf und überzeugen Sie sich selbst von den Vorzügen dieser Immobilie. Wir freuen uns darauf, Sie bei einem persönlichen Termin begrüßen zu dürfen.

Property ID: 23429055 - 79379 Müllheim

## All about the location

Die Garnisonsstadt Müllheim und ihre Ortsteile Hügelheim, Niederweiler, Vögisheim, Britzingen, Feldberg, Dattingen und Zunzingen ist Heimat für ca. 19.000 Einwohner. Die Kleinstadt liegt im Zentrum des Markgräflerlandes inmitten des Bäderdreiecks Badenweiler, Bad Krozingen und Bad Bellingen. Verkehrstechnisch ist Müllheim ideal gelegen auf halbem Weg zwischen Freiburg und Basel mit direktem Anschluss an die Autobahn A5 über die Bundesstraße 3 sowie an die Rheintalbahn (Basel-Karlsruhe). Der Euro-Airport Basel-Mulhouse-Freiburg ist ca. 25 km entfernt. Die Stadt Müllheim verfügt über alle wichtigen Einrichtungen für das tägliche Leben. Es sind neben zahlreichen Einkaufsmöglichkeiten, Schulen wie auch Kindergärten, Ärzte und Apotheken, sowie viele Freizeiteinrichtungen vorhanden. Für die kulturellen Bedürfnisse ist genauso gesorgt wie auch für das gemütliche Zusammensein in den zahlreichen Vereinen. Müllheim ist das Zentrum einer bedeutenden Weinbauregion. Vom Klima besonders bevorzugt und auf idealen Böden gedeihen auf knapp 500 ha Rebfläche zahlreiche Rebsorten. Die Hauptsorte ist der Gutedel. Weitere typische Sorten der Region sind Weißburgunder und Grauburgunder. Die Ortschaft liegt ca. 267 Meter über dem Meer. Weiterführende Informationen: [www.muellheim.de](http://www.muellheim.de)

Property ID: 23429055 - 79379 Müllheim

## Other information

HAFTUNG: Wir weisen darauf hin, dass die von uns weitergegebenen Objektinformationen, Unterlagen, Pläne etc. vom Verkäufer bzw. Vermieter stammen. Eine Haftung für die Richtigkeit oder Vollständigkeit der Angaben übernehmen wir daher nicht. Es obliegt daher unseren Kunden, die darin enthaltenen Objektinformationen und Angaben auf ihre Richtigkeit hin zu überprüfen. Alle Immobilienangebote sind freibleibend und vorbehaltlich Irrtümer, Zwischenverkauf- und Vermietung oder sonstiger Zwischenverwertung. UNSER SERVICE FÜR SIE ALS EIGENTÜMER: Planen Sie den Verkauf oder die Vermietung Ihrer Immobilie, so ist es für Sie wichtig, deren Marktwert zu kennen. Lassen Sie kostenfrei und unverbindlich den aktuellen Wert Ihrer Immobilie professionell durch einen unserer Immobilienspezialisten einschätzen. Unser bundesweites und internationales Netzwerk ermöglicht es uns, Verkäufer bzw. Vermieter und Interessenten bestmöglich zusammenzuführen.

Property ID: 23429055 - 79379 Müllheim

## Contact partner

For further information, please contact your contact person:

Marcel Kappeler

---

Breisacher Straße 9 Neuchâtel on the Rhine

E-Mail: [neuenburg@von-poll.com](mailto:neuenburg@von-poll.com)

*To Disclaimer of von Poll Immobilien GmbH*

---

[www.von-poll.com](http://www.von-poll.com)