

Frankfurt am Main – Nied

# Historisches Reihenhaus in familienfreundlicher Lage

Property ID: 25001048



[www.von-poll.com](http://www.von-poll.com)

**PURCHASE PRICE: 450.000 EUR • LIVING SPACE: ca. 117,9 m<sup>2</sup> • ROOMS: 5 • LAND AREA: 277 m<sup>2</sup>**

Property ID: 25001048 - 65934 Frankfurt am Main – Nied

- At a glance
- The property
- Energy Data
- Floor plans
- A first impression
- Details of amenities
- All about the location
- Other information
- Contact partner

Property ID: 25001048 - 65934 Frankfurt am Main – Nied

## At a glance

Property ID	25001048
Living Space	ca. 117,9 m <sup>2</sup>
Roof Type	Gabled roof
Rooms	5
Bedrooms	4
Bathrooms	1
Year of construction	1919

Purchase Price	450.000 EUR
Commission	Käuferprovision beträgt 3,57 % (inkl. MwSt.) des beurkundeten Kaufpreises
Modernisation / Refurbishment	1990
Condition of property	In need of renovation
Construction method	Solid
Usable Space	ca. 74 m <sup>2</sup>
Equipment	Terrace, Garden / shared use

Property ID: 25001048 - 65934 Frankfurt am Main – Nied

## Energy Data

Type of heating	Central heating	Energy Certificate	Legally not required
Power Source	Gas		

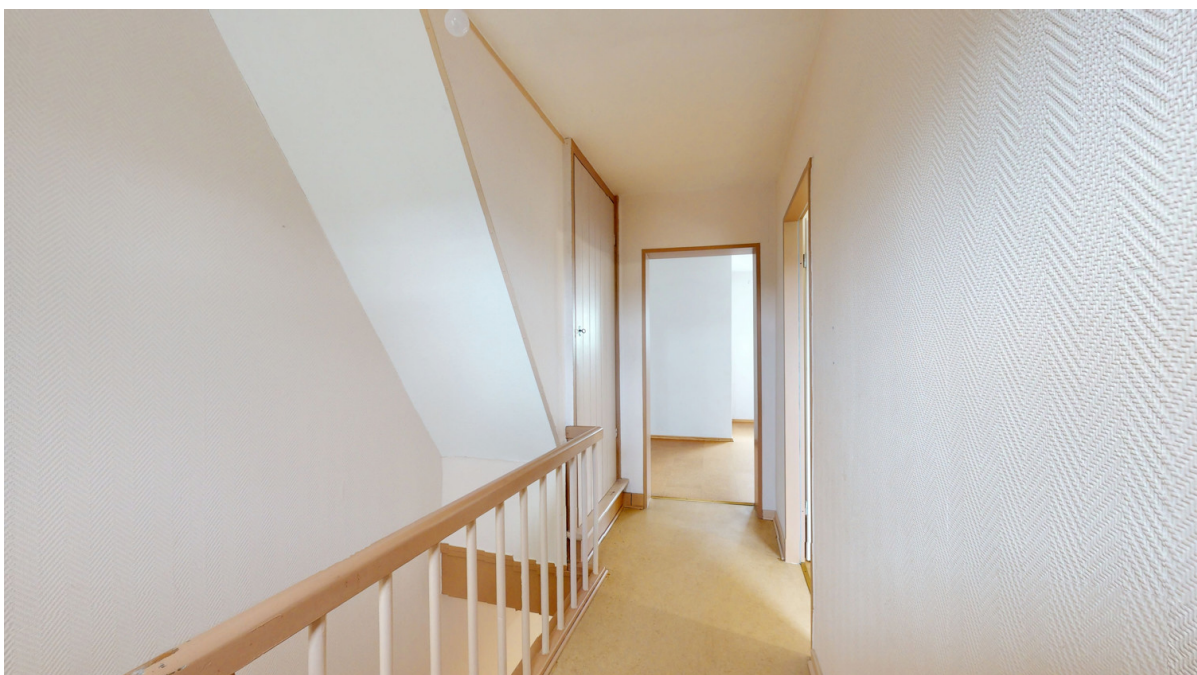
Property ID: 25001048 - 65934 Frankfurt am Main – Nied

## The property



Property ID: 25001048 - 65934 Frankfurt am Main – Nied

## The property



Property ID: 25001048 - 65934 Frankfurt am Main – Nied

## The property



Property ID: 25001048 - 65934 Frankfurt am Main – Nied

## The property





Property ID: 25001048 - 65934 Frankfurt am Main – Nied

## The property



Property ID: 25001048 - 65934 Frankfurt am Main – Nied

## The property

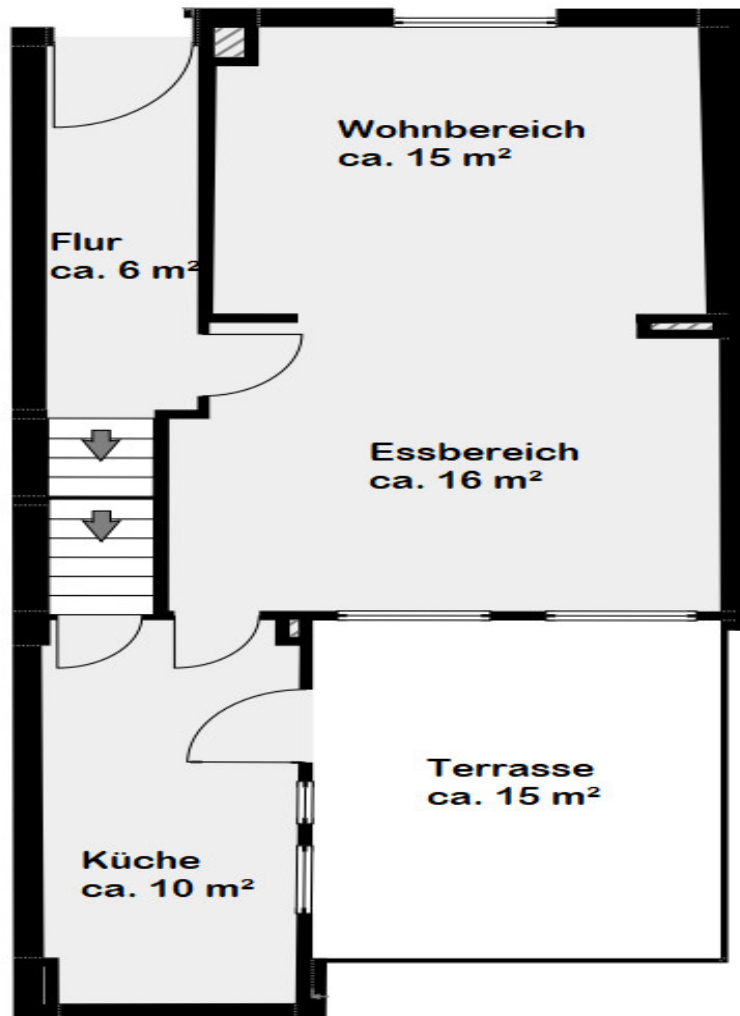


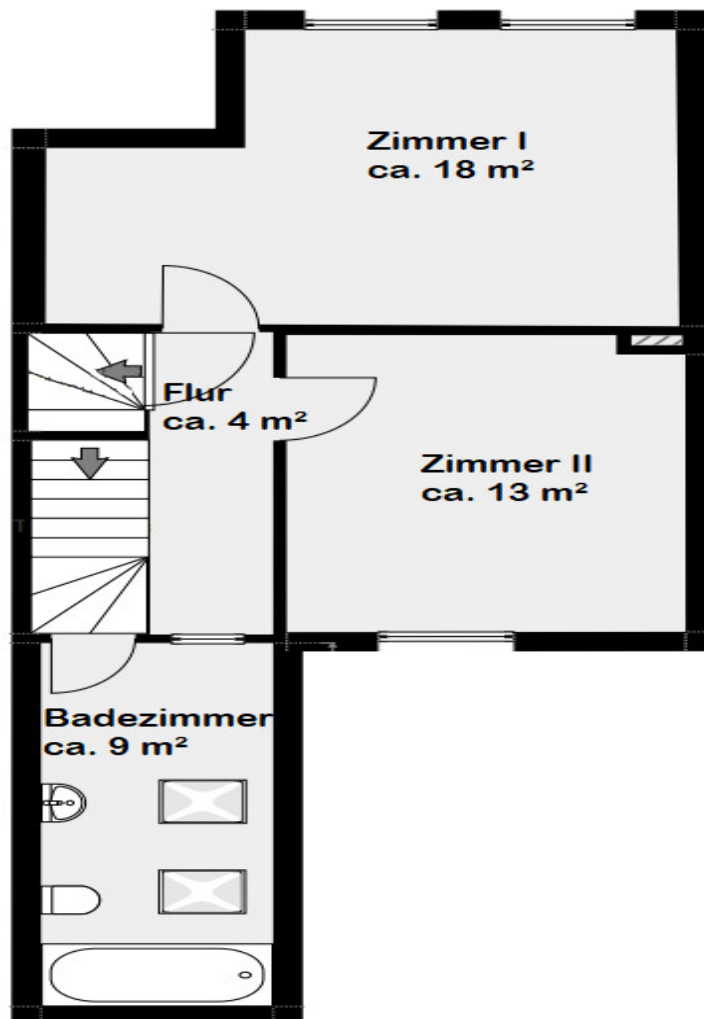
Vertrauen Sie einem  
ausgezeichneten Immobilienmakler.

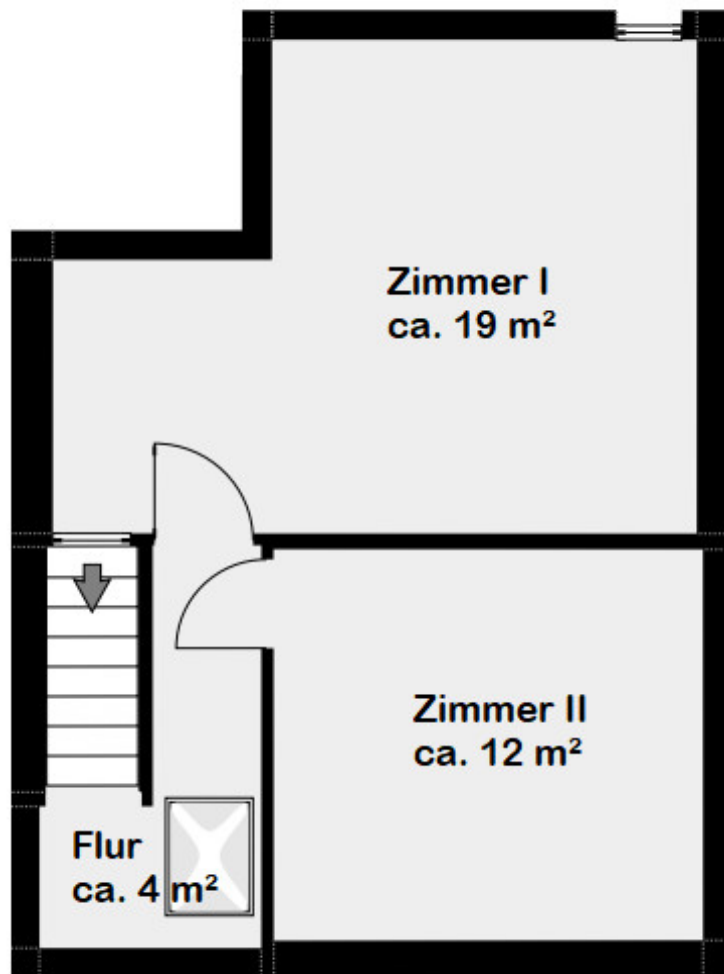
Kontaktieren Sie uns, wir freuen uns darauf, Sie persönlich und individuell zu beraten.

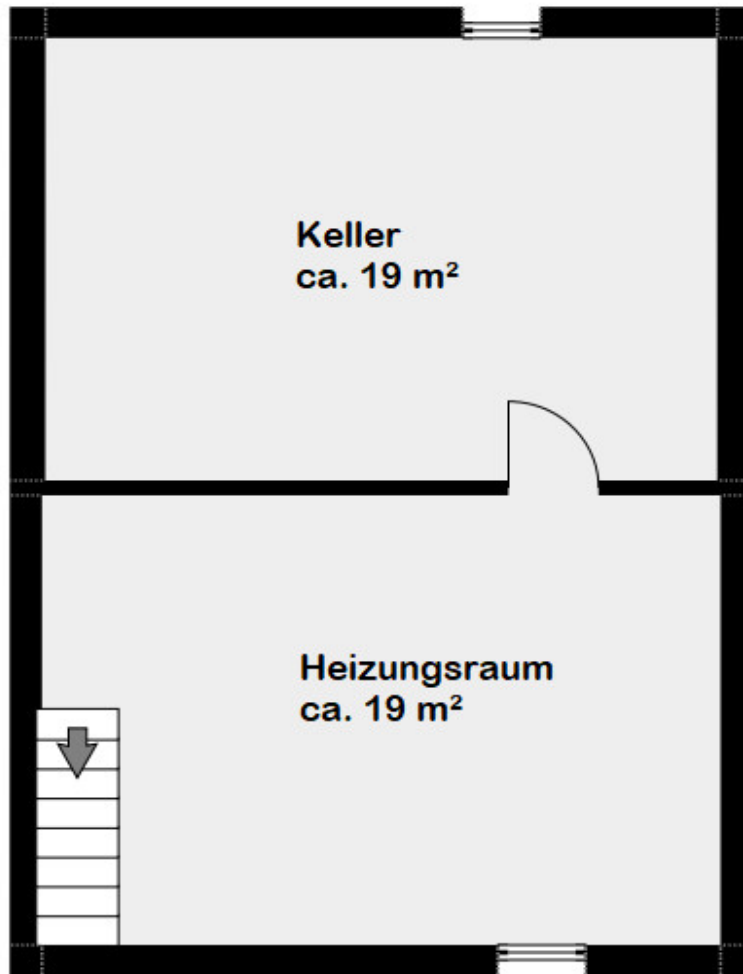
Property ID: 25001048 - 65934 Frankfurt am Main – Nied

## Floor plans









This floor plan is not to scale. The documents were given to us by the client. For this reason, we cannot guarantee the accuracy of the information.

Property ID: 25001048 - 65934 Frankfurt am Main – Nied

## A first impression

In der idyllischen und denkmalgeschützten Eisenbahnersiedlung in Frankfurt-Nied erwartet Sie dieses charmante Reihenhaus aus dem Jahr 1919. Die Siedlung zählt zu den schönsten und historisch bedeutendsten Wohngegenden des Stadtteils und bietet eine einzigartige Kombination aus Ruhe, historischem Flair und exzellenter Anbindung. Wer ein Zuhause mit Geschichte, Garten und unmittelbarer Nähe zur Frankfurter Innenstadt sucht, findet hier eine seltene Gelegenheit. Das Haus befindet sich auf einem circa 277 m<sup>2</sup> großen Erbpachtgrundstück und bietet eine Wohnfläche von circa 117 m<sup>2</sup>, verteilt auf drei Etagen. Im Erdgeschoss befinden sich die Wohnräume sowie die Küche, die den Mittelpunkt des familiären Lebens bildet. Von hier aus gelangen Sie direkt in den wunderschönen Garten. Das erste Obergeschoss bietet Platz für Schlaf- oder Arbeitszimmer, während das bereits ausgebaute Dachgeschoss zusätzlichen Wohnraum schafft. Das Haus ist in einem soliden Zustand, erfordert jedoch Sanierungsmaßnahmen, um es an heutige Wohnansprüche anzupassen. Da es von außen unter Denkmalschutz steht, müssen bei einer Sanierung die denkmalpflegerischen Vorgaben berücksichtigt werden. Mit einer behutsamen und durchdachten Sanierung lässt sich hier ein einzigartiges Zuhause gestalten, das den historischen Charme der Eisenbahnersiedlung bewahrt und gleichzeitig modernen Komfort bietet. Ein besonderes Highlight ist der wunderschöne Garten – Hier genießen Sie die Ruhe einer gewachsenen Wohnsiedlung und profitieren gleichzeitig von einer hervorragenden Anbindung. Das Grundstück steht unter Erbpacht, mit einem jährlichen Erbpachtzins von 3.760 Euro. Neben der besonderen Wohnqualität überzeugt die Lage mit einer ausgezeichneten Infrastruktur. Direkt angrenzend befindet sich ein Kindergarten, und die Grundschule-Nied ist fußläufig erreichbar – ideal für Familien. Der Frankfurter Hauptbahnhof und die Innenstadt sind schnell und bequem erreichbar, sei es mit öffentlichen Verkehrsmitteln: Der Bahnhof heißt Frankfurt-Nied und wird von der S-Bahn-Linie S1 angefahren. Die S1 verbindet Wiesbaden über Frankfurt Hauptbahnhof mit Rödermark-Ober Roden, oder dem Auto. Dank der direkten Anbindung an die Autobahn sind auch das gesamte Rhein-Main-Gebiet sowie das Umland optimal erschlossen. Ein weiterer entscheidender Vorteil ist die Nähe zum Frankfurter Flughafen, der in wenigen Minuten zu erreichen ist und eine hervorragende Anbindung an nationale und internationale Ziele ermöglicht. Zudem ist ein Wochenmarkt fußläufig erreichbar, der frische regionale Produkte bietet und das charmante, nachbarschaftliche Flair der Umgebung unterstreicht. Ein Haus mit Garten in solch einer begehrten Lage, die direkte Nähe zur Nidda aber nur wenige Minuten vom Herzen Frankfurts und dem internationalen Flughafen entfernt, ist eine Seltenheit. Wer das Besondere sucht und den historischen Charme mit modernem Wohnkomfort verbinden möchte, sollte sich diese einmalige Gelegenheit nicht entgehen lassen. Gerne

stehen wir Ihnen für weitere Informationen oder eine Besichtigung zur Verfügung.



Property ID: 25001048 - 65934 Frankfurt am Main – Nied

## Details of amenities

- Denkmalgeschützt
- Terrasse
- Garten

Property ID: 25001048 - 65934 Frankfurt am Main – Nied

## All about the location

Das Reihenhaus befindet sich in der charmanten Eisenbahnersiedlung im Frankfurter Stadtteil Nied, einer gewachsenen Wohngegend mit besonderem Charakter. Nied liegt im Westen Frankfurts und verbindet die Vorteile einer ruhigen, naturnahen Umgebung mit der Nähe zur pulsierenden Innenstadt. Die Infrastruktur ist hervorragend: Der Bahnhof Frankfurt-Nied bietet eine schnelle Anbindung an das regionale und überregionale Verkehrsnetz. Die S-Bahn-Linien S1 und S2 verkehren regelmäßig und bringen Fahrgäste in nur ca. 8 Minuten zum Frankfurter Hauptbahnhof. Von dort aus erreicht man mit weiteren S- oder U-Bahnen in wenigen Minuten zentrale Ziele wie die Zeil (Frankfurts Einkaufsmeile) oder das Bankenviertel. Auch mit dem Auto ist die Verkehrsanbindung optimal. Über die nahegelegenen Bundesstraßen B40 und die Autobahn A66 gelangt man schnell in alle Richtungen. Besonders vorteilhaft: Der Frankfurter Flughafen ist in nur ca. 10–15 Minuten mit dem Auto erreichbar, was Nied zu einem attraktiven Wohnort für Vielflieger und Pendler macht. Ein besonderes Highlight ist die Nähe zur Nidda, die mit ihren Uferwegen zu Spaziergängen, Joggingrunden oder Fahrradtouren einlädt. Auch der Niedwald bietet eine grüne Oase für Erholungssuchende. Einkaufsmöglichkeiten, Schulen, Kindergärten sowie Restaurants und Cafés sind in der Umgebung vorhanden, was den Stadtteil besonders für Familien attraktiv macht. Frankfurt-Nied vereint Tradition mit modernem Wohnen und bietet eine angenehme Lebensqualität in einer der vielseitigsten Metropolen Deutschlands.

Property ID: 25001048 - 65934 Frankfurt am Main – Nied

## Other information

**GELDWÄSCHE:** Als Immobilienmaklerunternehmen ist die von Poll Immobilien GmbH nach § 2 Abs. 1 Nr. 14 und § 11 Abs. 1, 2 Geldwäschegesetz (GwG) dazu verpflichtet, bei der Begründung einer Geschäftsbeziehung die Identität des Vertragspartners festzustellen und zu überprüfen, bzw. sobald ein ernsthaftes Interesse an der Durchführung des Immobilienkaufvertrages besteht. Hierzu ist es erforderlich, dass wir nach § 11 Abs. 4 GwG die relevanten Daten Ihres Personalausweises festhalten (wenn Sie als natürliche Person handeln) – beispielsweise mittels einer Kopie. Bei einer juristischen Person benötigen wir eine Kopie des Handelsregisterauszugs, aus welchem der wirtschaftlich Berechtigte hervorgeht. Das Geldwäschegesetz sieht vor, dass der Makler die Kopien bzw. Unterlagen fünf Jahre aufbewahren muss. Als unser Vertragspartner haben Sie auch eine Mitwirkungspflicht nach § 11 Abs. 6 GwG.

**HAFTUNG:** Wir weisen darauf hin, dass die von uns weitergegebenen Objektinformationen, Unterlagen, Pläne etc. vom Verkäufer bzw. Vermieter stammen. Eine Haftung für die Richtigkeit oder Vollständigkeit der Angaben übernehmen wir daher nicht. Es obliegt daher unseren Kunden, die darin enthaltenen Objektinformationen und Angaben auf ihre Richtigkeit hin zu überprüfen. Alle Immobilienangebote sind freibleibend und vorbehaltlich Irrtümer, Zwischenverkauf- und Vermietung oder sonstiger Zwischenverwertung. **UNSER SERVICE FÜR SIE ALS EIGENTÜMER:** Planen Sie den Verkauf oder die Vermietung Ihrer Immobilie, so ist es für Sie wichtig, deren Marktwert zu kennen. Lassen Sie kostenfrei und unverbindlich den aktuellen Wert Ihrer Immobilie professionell durch einen unserer Immobilienspezialisten einschätzen. Unser bundesweites und internationales Netzwerk ermöglicht es uns, Verkäufer bzw. Vermieter und Interessenten bestmöglich zusammenzuführen.

Property ID: 25001048 - 65934 Frankfurt am Main – Nied

## Contact partner

For further information, please contact your contact person:

Daniel Ritter

---

Bolongarostraße 165 Frankfurt am Main - Höchst

E-Mail: [frankfurt@von-poll.com](mailto:frankfurt@von-poll.com)

*To Disclaimer of von Poll Immobilien GmbH*

---

[www.von-poll.com](http://www.von-poll.com)