

Neetzow Liepen

Halle, Scheune, Lagerfläche, Werkstatt

Property ID: 22411035



www.von-poll.com

PURCHASE PRICE: 55.000 EUR • LAND AREA: 3.608 m²

Property ID: 22411035 - 17391 Neetzow Liepen

- At a glance
- The property
- Energy Data
- Floor plans
- A first impression
- All about the location
- Other information
- Contact partner

Property ID: 22411035 - 17391 Neetzow Liepen

At a glance

| | | | |
|----------------------|-------------|----------------|---|
| Property ID | 22411035 | Purchase Price | 55.000 EUR |
| Roof Type | Gabled roof | Commission | Käuferprovision beträgt 3,57 % (inkl. MwSt.) des beurkundeten Kaufpreises |
| Year of construction | 1980 | Total Space | ca. 3.606 m ² |
| | | Rentable space | ca. 630 m ² |

Property ID: 22411035 - 17391 Neetzow Liepen

Energy Data

Energy Certificate Legally not required

Property ID: 22411035 - 17391 Neetzow Liepen

The property



Property ID: 22411035 - 17391 Neetzow Liepen

The property



Property ID: 22411035 - 17391 Neetzow Liepen

The property



Property ID: 22411035 - 17391 Neetzow Liepen

The property



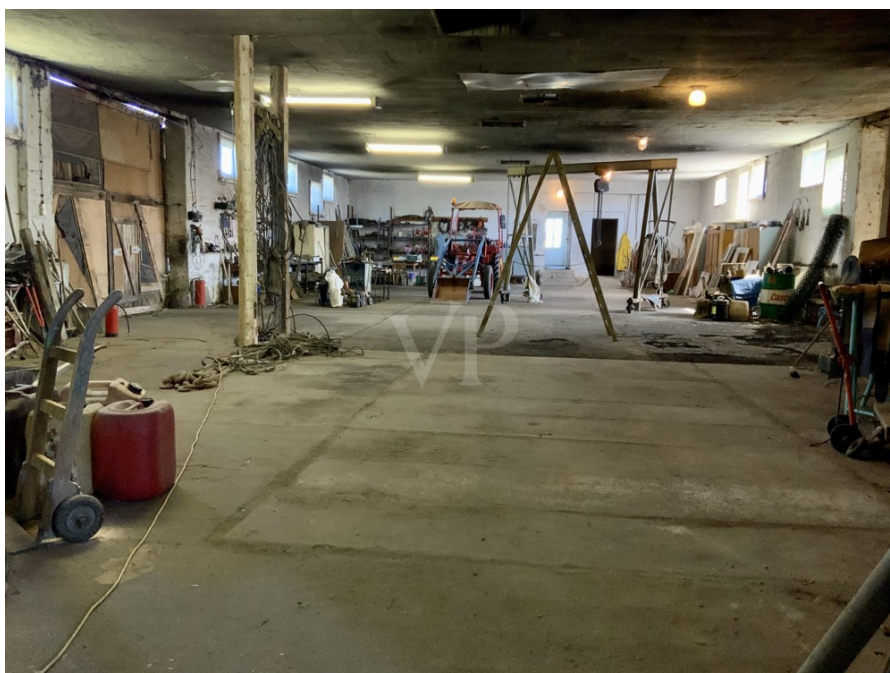
Property ID: 22411035 - 17391 Neetzow Liepen

The property



Property ID: 22411035 - 17391 Neetzow Liepen

The property



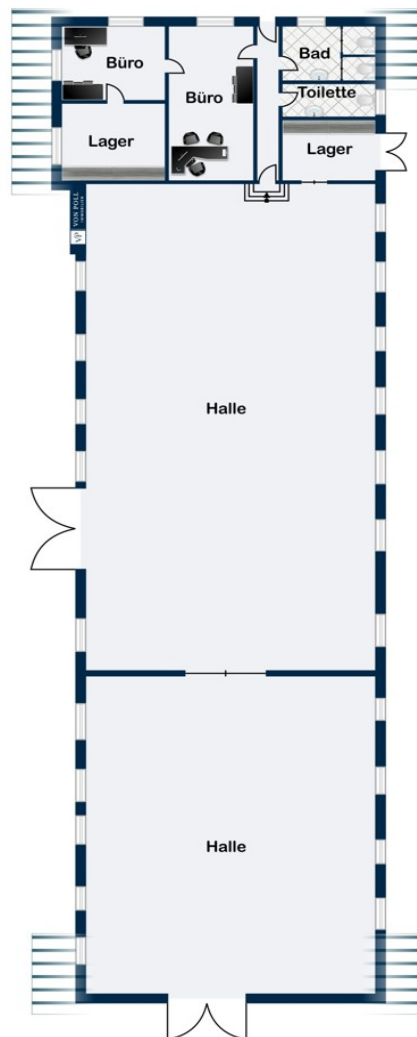
Property ID: 22411035 - 17391 Neetzow Liepen

The property



Property ID: 22411035 - 17391 Neetzow Liepen

Floor plans



This floor plan is not to scale. The documents were given to us by the client. For this reason, we cannot guarantee the accuracy of the information.

Property ID: 22411035 - 17391 Neetzow Liepen

A first impression

In attraktiver Lage zwischen Jarmen und Anklam befindet sich Ihre neue, rund 600 Quadratmeter große Halle samt Bürotrakt. Die Außenmaße betragen ungefähr 12 x 50 Meter. Das dazugehörige Grundstück misst circa 3600 Quadratmeter. Dank der Größe bieten sich gleich mehrere Nutzungskonzepte an. Ob als Lager- und Logistikfläche, als Produktionsfläche oder für das Betreiben einer Werkstatt, Ihnen stehen alle Möglichkeiten offen. Mit Einfahrtshöhen um die 3,50 Meter ist die Halle auch als Bootslager oder als Garage für höhere Autos prädestiniert. Ausreichend Tageslicht gelangt durch die eingebauten Lichtkuppeln sowie zahlreichen Fenster. Bitte beachten Sie, dass nur Anfragen mit einem vollständig ausgefüllten Kontaktformular bearbeitet werden. Ihr Interesse ist geweckt oder Sie haben Fragen zu diesem Objekt? Wir freuen uns auf Ihre Kontaktaufnahme. Gern stellen wir Ihnen diese Immobilie im Rahmen einer persönlichen Besichtigung vor.

Property ID: 22411035 - 17391 Neetzow Liepen

All about the location

Neetzow-Liepen, OT Liepen, liegt im Landkreis Vorpommern-Greifswald, am Südufer der Peene und direkt an der Bundesstraße 110. Die A 20 ist über die rund 10 km entfernte Anschlussstelle Jarmen gut erreichbar. Alle Dinge des täglichen Bedarfes wie Ärzte, ein Krankenhaus, Einkaufsmöglichkeiten und Schulen finden Sie in den benachbarten Städten wie Anklam (in 16 km) oder Jarmen (in 11 km) vor.

Property ID: 22411035 - 17391 Neetzow Liepen

Other information

GELDWÄSCHE: Als Immobilienmaklerunternehmen ist die von Poll Immobilien GmbH nach § 2 Abs. 1 Nr. 14 und § 10 Abs. 3 Geldwäschegesetz (GwG) dazu verpflichtet, bei der Begründung einer Geschäftsbeziehung die Identität des Vertragspartners festzustellen und zu überprüfen. Hierzu ist es erforderlich, dass wir nach § 11 GwG die relevanten Daten Ihres Personalausweises festhalten (wenn Sie als natürliche Person handeln) – beispielsweise mittels einer Kopie. Bei einer juristischen Person benötigen wir eine Kopie des Handelsregisterauszugs, aus welchem der wirtschaftlich Berechtigte hervorgeht. Das Geldwäschegesetz sieht vor, dass der Makler die Kopien bzw. Unterlagen fünf Jahre aufbewahren muss.

PROVISIONSHINWEIS: Mit der Anfrage bei und durch Inanspruchnahme der Dienstleistung der Firma von Poll Immobilien GmbH, wird ein Maklervertrag geschlossen. Sofern es durch die Tätigkeit der Firma VON POLL IMMOBILIEN GmbH zu einem wirksamen Hauptvertrag mit der Eigentümerseite kommt, hat der Interessent bei Abschluss - eines MIETVERTRAGS keine Provision/Maklercourtage an die von Poll Immobilien GmbH zu zahlen. - eines KAUFVERTRAGS die ortsübliche Provision/Maklercourtage an die von Poll Immobilien GmbH gegen Rechnung zu zahlen.

HAFTUNG: Wir weisen darauf hin, dass die von uns weitergegebenen Objektinformationen, Unterlagen, Pläne etc. vom Verkäufer bzw. Vermieter stammen. Eine Haftung für die Richtigkeit oder Vollständigkeit der Angaben übernehmen wir daher nicht. Es obliegt daher unseren Kunden, die darin enthaltenen Objektinformationen und Angaben auf ihre Richtigkeit hin zu überprüfen. Alle Immobilienangebote sind freibleibend und vorbehaltlich Irrtümer, Zwischenverkauf- und Vermietung oder sonstiger Zwischenverwertung.

UNSER SERVICE FÜR SIE ALS EIGENTÜMER: Planen Sie den Verkauf oder die Vermietung Ihrer Immobilie, so ist es für Sie wichtig, deren Marktwert zu kennen. Lassen Sie kostenfrei und unverbindlich den aktuellen Wert Ihrer Immobilie professionell durch einen unserer Immobilienspezialisten einschätzen. Unser bundesweites und internationales Netzwerk ermöglicht es uns, Verkäufer bzw. Vermieter und Interessenten bestmöglich zusammenzuführen.

Property ID: 22411035 - 17391 Neetzow Liepen

Contact partner

For further information, please contact your contact person:

Christian Sieg

Lange Straße 8 Waren (Müritz)
E-Mail: waren.mueritz@von-poll.com

To Disclaimer of von Poll Immobilien GmbH

www.von-poll.com