

Weinheim

# Gepflegte Gewerbeimmobilie in zentraler Lage!

Property ID: 24239546



[www.von-poll.com](http://www.von-poll.com)

PURCHASE PRICE: 599.000 EUR • ROOMS: 7 • LAND AREA: 486 m<sup>2</sup>

Property ID: 24239546 - 69469 Weinheim

- At a glance
- The property
- Energy Data
- A first impression
- Details of amenities
- All about the location
- Other information
- Contact partner

Property ID: 24239546 - 69469 Weinheim

## At a glance

Property ID	24239546
Roof Type	Mansard roof
Rooms	7
Year of construction	1910
Type of parking	10 x Outdoor parking space

Purchase Price	599.000 EUR
Commission	Käuferprovision beträgt 3,57 % (inkl. MwSt.) des beurkundeten Kaufpreises
Modernisation / Refurbishment	2017
Condition of property	Well-maintained
Construction method	Solid
Usable Space	ca. 44 m <sup>2</sup>

Property ID: 24239546 - 69469 Weinheim

## Energy Data

Energy Source	Gas	Energy Certificate	Energy consumption certificate
Energy certificate valid until	29.07.2034	Final energy consumption	139.60 kWh/m <sup>2</sup> a
Power Source	Gas	Energy efficiency class	E
		Year of construction according to energy certificate	2018

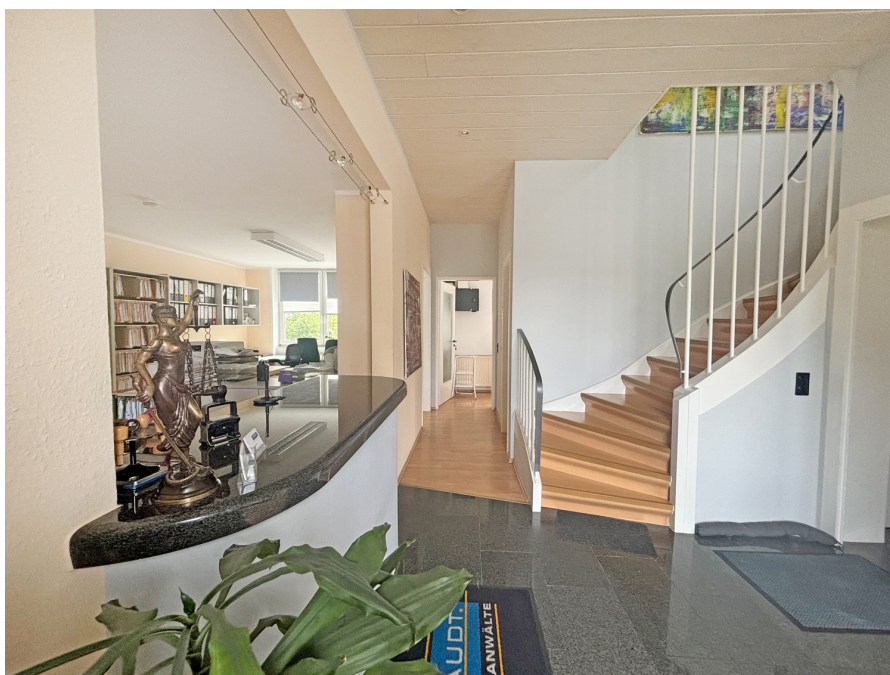
Property ID: 24239546 - 69469 Weinheim

## The property



Property ID: 24239546 - 69469 Weinheim

## The property



Property ID: 24239546 - 69469 Weinheim

## The property



Property ID: 24239546 - 69469 Weinheim

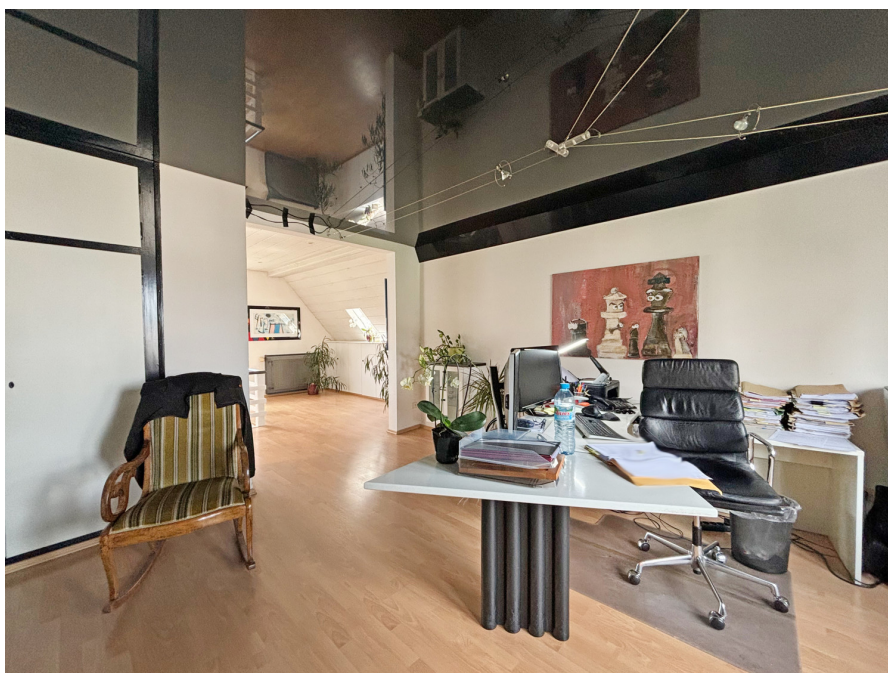
## The property





Property ID: 24239546 - 69469 Weinheim

## The property



Property ID: 24239546 - 69469 Weinheim

## The property



Property ID: 24239546 - 69469 Weinheim

## The property



Property ID: 24239546 - 69469 Weinheim

## The property



Property ID: 24239546 - 69469 Weinheim

## A first impression

Willkommen in dieser geräumigen Gewerbeimmobilie in zentraler Lage von Weinheim! Dieses gepflegte Geschäftshaus wurde im Jahr 1932 erbaut und im Jahr 2017 saniert. Auf einer Grundstücksfläche von ca. 486 m<sup>2</sup> bietet es genügend Platz, um Ihre geschäftlichen Aktivitäten optimal zu entfalten. Das Haus verfügt über insgesamt 7 Zimmer, welche funktional gestaltet sind und sich auf drei Etagen verteilen, somit ausreichend Platz für vielfältige Nutzungsmöglichkeiten bieten. Die Immobilie präsentiert sich in einem gepflegten Zustand. Es wurden die Installation einer neuen Heizung, der Neuanstrich der Fassade und die Renovierung des Kellers durchgeführt. Durch die zentrale Lage profitieren Sie von einer exzellenten Infrastruktur und einer hohen Kundenfrequenz. Einkaufsmöglichkeiten, Restaurants und öffentliche Verkehrsmittel sind in unmittelbarer Nähe vorhanden, was die Erreichbarkeit für Mitarbeiter und Kunden optimal gestaltet. Zusätzlich verfügt die Immobilie über 10 Stellplätze, welche für weiteren Komfort sorgen. Insgesamt handelt es sich bei diesem Geschäftshaus um eine Gewerbeimmobilie mit großem Potential. Die geschichtsträchtige Bauweise macht dieses Haus zu einer interessanten Investitionsmöglichkeit für Gewerbetreibende, die auf der Suche nach einem vielseitig nutzbaren Objekt sind. Nutzen Sie diese Gelegenheit, Ihre Geschäftsideen in einem attraktiven und gut gelegenen Gebäude umzusetzen. Vereinbaren Sie noch heute einen Besichtigungstermin und lassen Sie sich von den Vorzügen dieser Immobilie überzeugen!

Property ID: 24239546 - 69469 Weinheim

## Details of amenities

- 10 Stellplätze
- Doppelverglaste Fenster
- Fliesen
- Laminat
- Klimaanlage

Property ID: 24239546 - 69469 Weinheim

## All about the location

Weinheim, eingebettet zwischen den majestätischen Burgen Windeck und Wachenburg, ist ein malerischer Ort in der Region südliche Bergstraße. Die bezaubernde Altstadt mit ihrem historischen Marktplatz und den gemütlichen Straßencafés sowie der Weinheimer Schlosspark und der angrenzende Exotenwald ziehen Besucher aus nah und fern an. Von hier aus können Sie wunderschöne Spaziergänge unternehmen oder ausgedehnte Wanderungen in die nahegelegenen Berge oder den vorderen Odenwald machen. Weinheim bietet eine ausgezeichnete Infrastruktur und alle Annehmlichkeiten des täglichen Bedarfs sind vor Ort vorhanden. Dank der direkten Anbindung an die Autobahnen A5 und A659 erreichen Sie Heidelberg und Mannheim in nur 15 Minuten und den Frankfurter Flughafen in etwa 40 Minuten mit dem Auto. Mit dem IC-Zug gelangen Sie in 40 Minuten zum Frankfurter Hauptbahnhof und in 55 Minuten zum Hauptbahnhof Stuttgart.

Property ID: 24239546 - 69469 Weinheim

## Other information

Es liegt ein Energieverbrauchsausweis vor. Dieser ist gültig bis 29.7.2034. Endenergieverbrauch beträgt 139.60 kWh/(m<sup>2</sup>\*a). Wesentlicher Energieträger der Heizung ist Gas. Das Baujahr des Objekts lt. Energieausweis ist 2018. Die Energieeffizienzklasse ist E. GELDWÄSCHE: Als Immobilienmaklerunternehmen ist die von Poll Immobilien GmbH nach § 2 Abs. 1 Nr. 14 und § 11 Abs. 1, 2 Geldwäschegesetz (GwG) dazu verpflichtet, bei der Begründung einer Geschäftsbeziehung die Identität des Vertragspartners festzustellen und zu überprüfen, bzw. sobald ein ernsthaftes Interesse an der Durchführung des Immobilienkaufvertrages besteht. Hierzu ist es erforderlich, dass wir nach § 11 Abs. 4 GwG die relevanten Daten Ihres Personalausweises festhalten (wenn Sie als natürliche Person handeln) – beispielsweise mittels einer Kopie. Bei einer juristischen Person benötigen wir eine Kopie des Handelsregisterauszugs, aus welchem der wirtschaftlich Berechtigte hervorgeht. Das Geldwäschegesetz sieht vor, dass der Makler die Kopien bzw. Unterlagen fünf Jahre aufbewahren muss. Als unser Vertragspartner haben Sie auch eine Mitwirkungspflicht nach § 11 Abs. 6 GwG. HAFTUNG: Wir weisen darauf hin, dass die von uns weitergegebenen Objektinformationen, Unterlagen, Pläne etc. vom Verkäufer bzw. Vermieter stammen. Eine Haftung für die Richtigkeit oder Vollständigkeit der Angaben übernehmen wir daher nicht. Es obliegt daher unseren Kunden, die darin enthaltenen Objektinformationen und Angaben auf ihre Richtigkeit hin zu überprüfen. Alle Immobilienangebote sind freibleibend und vorbehaltlich Irrtümer, Zwischenverkauf- und Vermietung oder sonstiger Zwischenverwertung. UNSER SERVICE FÜR SIE ALS EIGENTÜMER: Planen Sie den Verkauf oder die Vermietung Ihrer Immobilie, so ist es für Sie wichtig, deren Marktwert zu kennen. Lassen Sie kostenfrei und unverbindlich den aktuellen Wert Ihrer Immobilie professionell durch einen unserer Immobilienspezialisten einschätzen. Unser bundesweites und internationales Netzwerk ermöglicht es uns, Verkäufer bzw. Vermieter und Interessenten bestmöglich zusammenzuführen.



Property ID: 24239546 - 69469 Weinheim

## Contact partner

For further information, please contact your contact person:

Gernot Heiss

---

Amtsgasse 1 Weinheim  
E-Mail: [weinheim@von-poll.com](mailto:weinheim@von-poll.com)

*To Disclaimer of von Poll Immobilien GmbH*

---

[www.von-poll.com](http://www.von-poll.com)