

Hamburg – Poppenbüttel

Großzügige 2-Zimmerwohnung für eine Person!

Property ID: 25101005



www.von-poll.com

RENT PRICE: 1.410 EUR • LIVING SPACE: ca. 94 m² • ROOMS: 2

Property ID: 25101005 - 22399 Hamburg – Poppenbüttel

- At a glance
- The property
- Energy Data
- Floor plans
- A first impression
- All about the location
- Other information
- Contact partner

Property ID: 25101005 - 22399 Hamburg – Poppenbüttel

At a glance

Property ID	25101005	Rent price	1.410 EUR
Living Space	ca. 94 m ²	Additional costs	350 EUR
Available from	18.03.2025	Condition of property	Like new
Rooms	2	Construction method	Solid
Bedrooms	1	Equipment	Terrace, Built-in kitchen
Bathrooms	1		
Year of construction	2018		
Type of parking	1 x Outdoor parking space, 100 EUR (Rent)		

Property ID: 25101005 - 22399 Hamburg – Poppenbüttel

Energy Data

Type of heating	Underfloor heating	Energy Certificate	Energy demand certificate
Energy Source	Gas	Final Energy Demand	45.60 kWh/m ² a
Energy certificate valid until	23.09.2028	Energy efficiency class	A
Power Source	Gas	Year of construction according to energy certificate	2018

Property ID: 25101005 - 22399 Hamburg – Poppenbüttel

The property



Property ID: 25101005 - 22399 Hamburg – Poppenbüttel

The property



Property ID: 25101005 - 22399 Hamburg – Poppenbüttel

The property



Property ID: 25101005 - 22399 Hamburg – Poppenbüttel

The property



Property ID: 25101005 - 22399 Hamburg – Poppenbüttel

The property



Property ID: 25101005 - 22399 Hamburg – Poppenbüttel

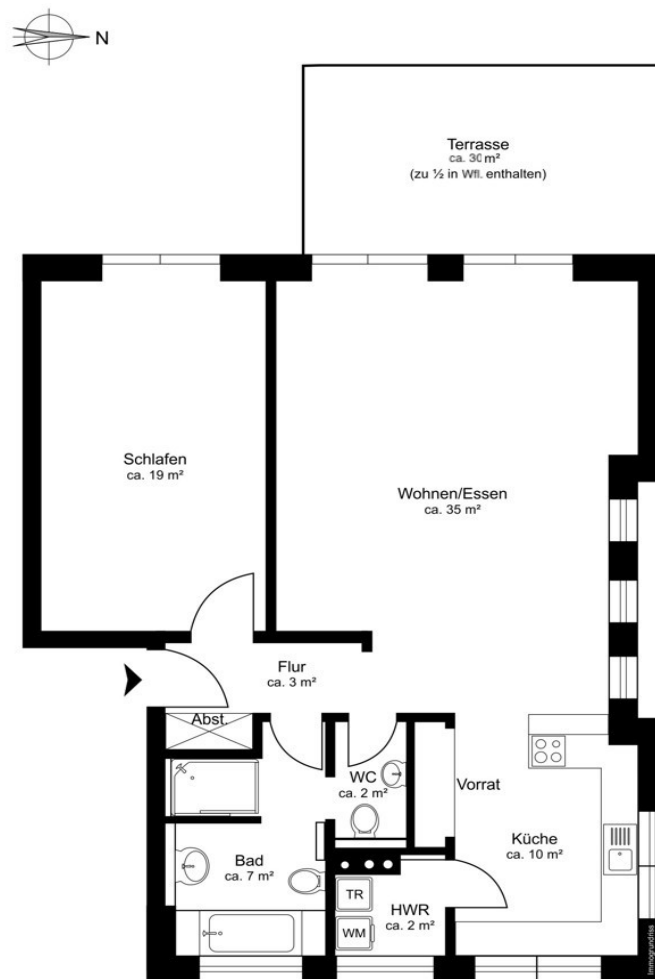
The property



www.von-poll.com

Property ID: 25101005 - 22399 Hamburg – Poppenbüttel

Floor plans



This floor plan is not to scale. The documents were given to us by the client. For this reason, we cannot guarantee the accuracy of the information.

Property ID: 25101005 - 22399 Hamburg – Poppenbüttel

A first impression

Die hier angebotene 2-Zimmerwohnung befindet sich in einem 2018 errichteten 4-Parteien-Haus, welches keine Wünsche offen lässt! Hier wurde besonders viel Wert auf hochwertige Materialien und einen hohen Standard gelegt. Auf das Grundstück gelangen Sie durch ein elektrisches Tor. Vor dem Gebäude befinden sich die Stellplätze, auf denen alle gängigen PKW-Modelle Platz finden. Die Stellplätze werden derzeit zusätzlich mit Lademöglichkeiten für Elektrofahrzeuge ausgestattet. Ein Stellplatz ist der Wohnung fest zugeordnet und kostet Sie 100 € im Monat zusätzlich zu der Miete der Wohnung. Im Haus eingetreten, erwartet Sie ein anmutig gestaltetes Treppenhaus. Im Kellergeschoss steht Ihnen ein beheizbarer und großer Kellerraum zur alleinigen Nutzung zur Verfügung. Beim Betreten der Wohnung gelangen Sie in den Flur, der über eine Nische verfügt, die sich hervorragend als Garderobe nutzen lässt. Links befindet sich das ca. 19 m² große Schlafzimmer, welches, wie alle Räume der Wohnung, mit ansprechenden Fliesen ausgelegt ist. Das Zimmer bietet neben ausreichend Platz auch einen direkten Zugang zur großzügigen Terrasse. Sämtliche Terrassenfenster sind zudem mit elektrischen Rollläden ausgestattet. Zusätzlich steht Ihnen eine elektrische Markise zur Verfügung. Rechts vom Flur liegt das große Vollbad, das neben Badewanne und Dusche auch über ein Bidet verfügt. Bei Bedarf, lässt sich das WC mit Hilfe einer Schiebetür vom Badezimmer abtrennen und über den Flur begehen beziehungsweise verlassen. Highlight der Wohnung ist der Wohn- und Essbereich. Die zahlreichen dreifachverglasten Fenster sorgen für optimalen Lichteinfall. Die angrenzende Küche ist offen gestaltet und mit hochwertigen Geräten der Firma „Miele“ und „Neff“ ausgestattet. Die Küche gewährt Ihnen mehr als genug Stauraum und bietet außerdem Zugang zum Hauswirtschaftsraum. Dort gibt es einen Waschmaschinenanschluss und Extra-Lagerfläche. Vom Wohnzimmer aus haben Sie ebenfalls Zutritt zu der geräumigen Terrasse, die zum Verweilen einlädt. Der Mietvertrag wird mit einer Staffelmietvereinbarung geschlossen, welche eine Anpassung der Miete um 30 € alle zwei Jahre vorsieht. Die Wohnung kann ab dem 01.07.2025 angemietet werden.

Property ID: 25101005 - 22399 Hamburg – Poppenbüttel

All about the location

Die Immobilie liegt im grünen Poppenbüttel in der Nähe zum Alsterlauf. Die umliegende Bebauung besteht ausschließlich aus Einfamilienhäusern auf schönen, gepflegten Grundstücken - eine angenehm gewachsene und äußerst begehrte Wohnlage in der Hansestadt Hamburg. Der Alsterwanderweg ist nur wenige Gehminuten entfernt und lädt zu ausgedehnten Spaziergängen, Joggingrunden oder Radwanderungen ein. Alle Einkäufe des täglichen Bedarfs können am Poppenbüttler Markt bequem zu Fuß oder mit dem Rad erledigt werden. Darüber hinaus bietet Ihnen das exklusive Alstertal-Einkaufszentrum in der Nachbarschaft zahlreiche Geschäfte und eine ausgezeichnete Gourmetmeile - hier können Sie bei jedem Wetter nach Herzenslust shoppen. Der renommierte Golf-und Countryclub Treudelberg liegt in der direkten Nachbarschaft. Und für weitere sportliche Aktivitäten befinden sich der SC Poppenbüttel sowie das Meridian Spa & Fitness Alstertal sowie diverse weitere Sportvereine ganz in der Nähe. Auch für das Kulinarische müssen Sie Ihr Viertel nicht verlassen: Sowohl internationale als auch regionale Spezialitäten-Restaurants, welche weit über Poppenbüttel hinaus beliebt sind, können Sie von der Immobilie aus bequem fußläufig erreichen. Poppenbüttel verfügt zudem über eine sehr gute Anbindung. So erreichen Sie den Hauptbahnhof mit öffentlichen Verkehrsmitteln vom S-Bahnhof Poppenbüttel oder auch mit dem Auto in nur ca. 30 Minuten. Der Hamburger Flughafen ist ca. 15 Autominuten entfernt.

Property ID: 25101005 - 22399 Hamburg – Poppenbüttel

Other information

Es liegt ein Energiebedarfsausweis vor. Dieser ist gültig bis 23.9.2028. Endenergiebedarf beträgt 45.60 kWh/(m²*a). Wesentlicher Energieträger der Heizung ist Gas. Das Baujahr des Objekts lt. Energieausweis ist 2018. Die Energieeffizienzklasse ist A. HAFTUNG: Wir weisen darauf hin, dass die von uns weitergegebenen Objektinformationen, Unterlagen, Pläne etc. vom Verkäufer bzw. Vermieter stammen. Eine Haftung für die Richtigkeit oder Vollständigkeit der Angaben übernehmen wir daher nicht. Es obliegt daher unseren Kunden, die darin enthaltenen Objektinformationen und Angaben auf ihre Richtigkeit hin zu überprüfen. Alle Immobilienangebote sind freibleibend und vorbehaltlich Irrtümer, Zwischenverkauf- und Vermietung oder sonstiger Zwischenverwertung. UNSER SERVICE FÜR SIE ALS EIGENTÜMER: Planen Sie den Verkauf oder die Vermietung Ihrer Immobilie, so ist es für Sie wichtig, deren Marktwert zu kennen. Lassen Sie kostenfrei und unverbindlich den aktuellen Wert Ihrer Immobilie professionell durch einen unserer Immobilienspezialisten einschätzen. Unser bundesweites und internationales Netzwerk ermöglicht es uns, Verkäufer bzw. Vermieter und Interessenten bestmöglich zusammenzuführen.

Property ID: 25101005 - 22399 Hamburg – Poppenbüttel

Contact partner

For further information, please contact your contact person:

Sandra Husemann

Poppenbütteler Weg 191a Hamburg - Alstertal

E-Mail: hamburg.alstertal@von-poll.com

To Disclaimer of von Poll Immobilien GmbH

www.von-poll.com