

Hamburg – Bramfeld

Modernes Raumwunder mit ökologischem Interieur und Gartengeschoß

Property ID: 24101023



www.von-poll.com

PURCHASE PRICE: 670.000 EUR • LIVING SPACE: ca. 115 m² • ROOMS: 5 • LAND AREA: 606 m²

Property ID: 24101023 - 22179 Hamburg – Bramfeld

- At a glance
- The property
- Energy Data
- Floor plans
- A first impression
- Details of amenities
- All about the location
- Other information
- Contact partner

Property ID: 24101023 - 22179 Hamburg – Bramfeld

At a glance

Property ID	24101023
Living Space	ca. 115 m ²
Roof Type	Gabled roof
Available from	According to the arrangement
Rooms	5
Bathrooms	2
Year of construction	1975
Type of parking	1 x Outdoor parking space

Purchase Price	670.000 EUR
Commission	Käuferprovision beträgt 3,57 % (inkl. MwSt.) des beurkundeten Kaufpreises
Modernisation / Refurbishment	2020
Condition of property	Well-maintained
Construction method	Solid
Usable Space	ca. 78 m ²
Equipment	Terrace, Guest WC, Fireplace

Property ID: 24101023 - 22179 Hamburg – Bramfeld

Energy Data

Type of heating	Underfloor heating	Energy Certificate	Energy demand certificate
Energy Source	Gas	Final Energy Demand	190.10 kWh/m ² a
Energy certificate valid until	09.06.2034	Energy efficiency class	F
Power Source	Gas		

Property ID: 24101023 - 22179 Hamburg – Bramfeld

The property



Property ID: 24101023 - 22179 Hamburg – Bramfeld

The property



Property ID: 24101023 - 22179 Hamburg – Bramfeld

The property



Property ID: 24101023 - 22179 Hamburg – Bramfeld

The property



Property ID: 24101023 - 22179 Hamburg – Bramfeld

The property



Property ID: 24101023 - 22179 Hamburg – Bramfeld

The property



Property ID: 24101023 - 22179 Hamburg – Bramfeld

The property



Property ID: 24101023 - 22179 Hamburg – Bramfeld

The property



Property ID: 24101023 - 22179 Hamburg – Bramfeld

The property



Property ID: 24101023 - 22179 Hamburg – Bramfeld

The property



Property ID: 24101023 - 22179 Hamburg – Bramfeld

The property



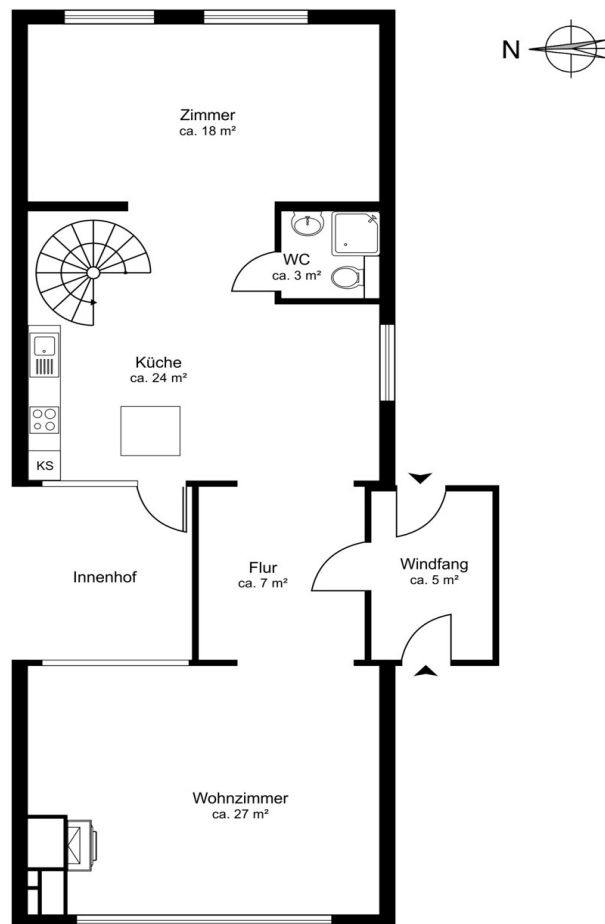
Property ID: 24101023 - 22179 Hamburg – Bramfeld

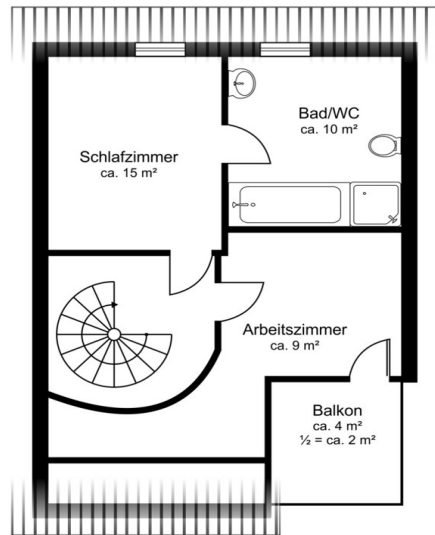
The property

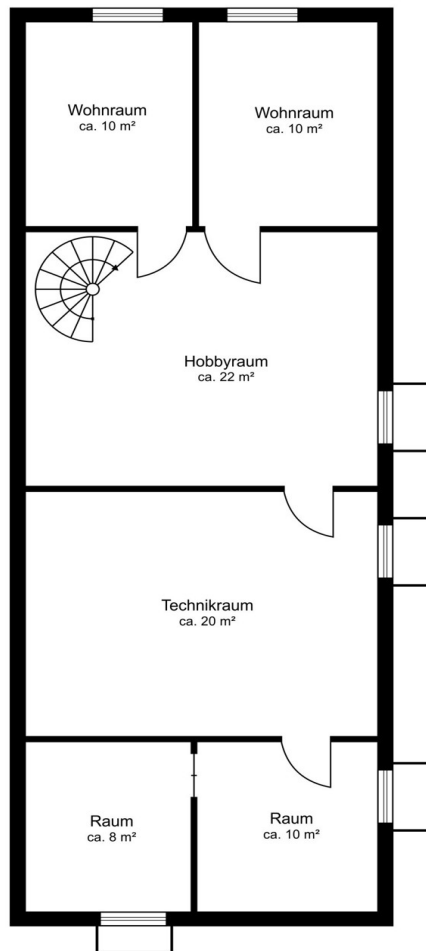


Property ID: 24101023 - 22179 Hamburg – Bramfeld

Floor plans







This floor plan is not to scale. The documents were given to us by the client. For this reason, we cannot guarantee the accuracy of the information.

Property ID: 24101023 - 22179 Hamburg – Bramfeld

A first impression

Die angebotene Doppelhaushälfte aus dem Jahr 1975 überzeugt mit einer Wohn- und Nutzfläche von ca. 193 m², einer interessanten Architektur und einem familienfreundlichen Grundriss. Das dazugehörige Grundstück bietet mit ca. 606 m² zudem einen großen und schön angelegten Garten, der Kinderherzen höher schlagen lässt und für die Erwachsenen eine kleine grüne Oase zum Entspannen bereithält. Das Haus verfügt über insgesamt 5 Zimmer im Erd- und Obergeschoss, eine große Wohnküche und zwei Badezimmer. Das teilweise wohnlich ausgebaute Untergeschoss überrascht mit einem großen Hobby-Raum sowie zwei hellen gemütlichen Wohnräumen mit Fenster und Gartenblick. Zudem findet sich in diesem Geschoss genügend Abstellfläche sowie die Haustechnik. Im Jahr 2021 wurde die Immobilie umfassend im Erdgeschoss und Untergeschoss modernisiert, wobei insbesondere auf die Ausstattungsqualität geachtet wurde. So wurde beispielsweise eine hochwertige Hochglanzküche der Firma Nolte mit Markengeräten von AEG eingebaut. Bei dem verlegten Designboden handelt es sich um einen umweltfreundlichen Bioboden der Marke Wineo, der geräuscharm, widerstandsfähig und langlebig ist. Die Innenwände wurden mit emissionsarmer Wandfarbe der Firma Brillux gestrichen. Das Herzstück des Hauses, ein charmantes Atrium, schafft eine besondere Atmosphäre und verbindet die Wohnküche mit einem schönen Wohnzimmer, welches einen offenen Kamin und Zugang zur sonnigen Terrasse mit Markise bietet. Ein Gäste-Duschbad, ein großzügiger Eingangsbereich plus Windfang mit Wandschränken und gemütlichen Sitzecken runden das Angebot auf dieser Ebene ab. Über eine imposante Wendeltreppe in einem stilvollen Design gelangen Sie in das Obergeschoss, wo sich ein ruhiges Schlafzimmer mit Bad en Suite und ein Arbeitszimmer befinden. Das Obergeschoss würde sich über eine zeitgemäße Umgestaltung freuen. Die Fußbodenheizung sorgt für angenehme Wärme im Erd- und Untergeschoss und trägt zum gemütlichen Wohngefühl bei. Insgesamt überzeugt diese Immobilie durch ihre gepflegte Ausstattung, den großzügigen Grundriss und die moderne Raumaufteilung. Hier können Sie sich sofort zu Hause fühlen und von den modernen Annehmlichkeiten profitieren. Eine Stellplatzmöglichkeit für Ihren PKW befindet sich vor dem Haus. Bitte betreten Sie das Grundstück nicht allein, vereinbaren Sie gern einen persönlichen Besichtigungstermin mit uns!

Property ID: 24101023 - 22179 Hamburg – Bramfeld

Details of amenities

- * Hochglanzküche von Nolte mit AEG Markengeräten (2020)
- * Gäste-Duschbad erneuert (2020)
- * Neue Elektrik (2020)
- * Hochwertiger, ökologischer Designboden / Bioboden von Wineo im Erd- und Untergeschoss (2020)
- * Wände mit emissionsarmer Wandfarbe gestrichen (2020)
- * Imposante Wendeltreppe / Treppengeländer mit Bio-Lack aufgearbeitet
- * Offener Kamin im Wohnzimmer

Property ID: 24101023 - 22179 Hamburg – Bramfeld

All about the location

Die Doppelhaushälfte befindet sich im Stadtteil Bramfeld. Aufgrund der zentralen Lage und der vielen Grünflächen ist der Stadtteil insbesondere bei Familien sehr beliebt. Vom Garten dieser Familienimmobilie gelangen Sie direkt zum kleinen Bachlauf Osterbek. Das Rückhaltebecken der Osterbek bietet ein schönes Naherholungsgebiet, ein Rundweg um das Rückhaltebecken herum wird von Spaziergängern und Hundehaltern gern genutzt - auch können Sie hier viele Wasservögel beobachten. Einkaufsmöglichkeiten für den täglichen Bedarf finden Sie in Ihrer direkten Umgebung. Darüber hinaus stehen Ihnen das EKZ Farmsen, die Marktplatzgalerie Bramfeld, das Wandsbeker Quaree sowie das AEZ für größere Shoppingtouren zur Verfügung. Verschiedene Kindergärten, sämtliche Schulformen, wie zum Beispiel Grundschulen und das Gymnasium Osterbek befinden sich in unmittelbarer Umgebung und sind fußläufig gut zu erreichen. Freizeitaktivitäten für Erwachsene und Kinder bieten unter anderem der Bramfelder See, der ortsansässige Sportverein, das UCI Wandsbek sowie das Bäderland und das Sommerbad Farmsen. Bramfeld ist durch den ÖPNV mit allen umliegenden Stadtteilen verbunden. In unmittelbarer Umgebung befindet sich die U-Bahnstation Trabrennbahn. Über die ca. 5 km entfernte Anschlussstelle Jenfeld erreicht man in kürzester Zeit sämtliche Autobahnen in der Umgebung.

Property ID: 24101023 - 22179 Hamburg – Bramfeld

Other information

Es liegt ein Energiebedarfsausweis vor. Dieser ist gültig bis 9.6.2034. Endenergiebedarf beträgt 190.10 kWh/(m²*a). Wesentlicher Energieträger der Heizung ist Gas. Das Baujahr des Objekts lt. Energieausweis ist 2007. Die Energieeffizienzklasse ist F.

GELDWÄSCHE: Als Immobilienmaklerunternehmen ist die von Poll Immobilien GmbH nach § 2 Abs. 1 Nr. 14 und § 11 Abs. 1, 2 Geldwäschegesetz (GwG) dazu verpflichtet, bei der Begründung einer Geschäftsbeziehung die Identität des Vertragspartners festzustellen und zu überprüfen, bzw. sobald ein ernsthaftes Interesse an der Durchführung des Immobilienkaufvertrages besteht. Hierzu ist es erforderlich, dass wir nach § 11 Abs. 4 GwG die relevanten Daten Ihres Personalausweises festhalten (wenn Sie als natürliche Person handeln) – beispielsweise mittels einer Kopie. Bei einer juristischen Person benötigen wir eine Kopie des Handelsregisterauszugs, aus welchem der wirtschaftlich Berechtigte hervorgeht. Das Geldwäschegesetz sieht vor, dass der Makler die Kopien bzw. Unterlagen fünf Jahre aufbewahren muss. Als unser Vertragspartner haben Sie auch eine Mitwirkungspflicht nach § 11 Abs. 6 GwG.

HAFTUNG: Wir weisen darauf hin, dass die von uns weitergegebenen Objektinformationen, Unterlagen, Pläne etc. vom Verkäufer bzw. Vermieter stammen. Eine Haftung für die Richtigkeit oder Vollständigkeit der Angaben übernehmen wir daher nicht. Es obliegt daher unseren Kunden, die darin enthaltenen Objektinformationen und Angaben auf ihre Richtigkeit hin zu überprüfen. Alle Immobilienangebote sind freibleibend und vorbehaltlich Irrtümer, Zwischenverkauf- und Vermietung oder sonstiger Zwischenverwertung. **UNSER SERVICE FÜR SIE ALS EIGENTÜMER:** Planen Sie den Verkauf oder die Vermietung Ihrer Immobilie, so ist es für Sie wichtig, deren Marktwert zu kennen. Lassen Sie kostenfrei und unverbindlich den aktuellen Wert Ihrer Immobilie professionell durch einen unserer Immobilienspezialisten einschätzen. Unser bundesweites und internationales Netzwerk ermöglicht es uns, Verkäufer bzw. Vermieter und Interessenten bestmöglich zusammenzuführen.

Property ID: 24101023 - 22179 Hamburg – Bramfeld

Contact partner

For further information, please contact your contact person:

Sandra Husemann

Poppenbütteler Weg 191a Hamburg - Alstertal

E-Mail: hamburg.alstertal@von-poll.com

To Disclaimer of von Poll Immobilien GmbH

www.von-poll.com