

Hamburg – Poppenbüttel

3-Zimmer-Galeriewohnung mit Loggia und Tiefgaragenstellplatz

Property ID: 25101001



www.von-poll.com

PURCHASE PRICE: 330.000 EUR • LIVING SPACE: ca. 75 m² • ROOMS: 3

Property ID: 25101001 - 22395 Hamburg – Poppenbüttel

- At a glance
- The property
- Energy Data
- Floor plans
- A first impression
- All about the location
- Other information
- Contact partner

Property ID: 25101001 - 22395 Hamburg – Poppenbüttel

At a glance

Property ID	25101001	Purchase Price	330.000 EUR
Living Space	ca. 75 m ²	Commission	Käuferprovision beträgt 3,57 % (inkl. MwSt.) des beurkundeten Kaufpreises
Floor	3	Condition of property	Needs renovation
Rooms	3	Usable Space	ca. 6 m ²
Bedrooms	2	Equipment	Balcony
Bathrooms	1		
Year of construction	1964		
Type of parking	1 x Underground car park		

Property ID: 25101001 - 22395 Hamburg – Poppenbüttel

Energy Data

Type of heating	Central heating	Energy Certificate	Energy consumption certificate
Energy Source	Heavy natural gas	Final energy consumption	155.70 kWh/m ² a
Energy certificate valid until	21.08.2028	Energy efficiency class	E
Power Source	Gas	Year of construction according to energy certificate	1989

Property ID: 25101001 - 22395 Hamburg – Poppenbüttel

The property



Property ID: 25101001 - 22395 Hamburg – Poppenbüttel

The property



Property ID: 25101001 - 22395 Hamburg – Poppenbüttel

The property



Property ID: 25101001 - 22395 Hamburg – Poppenbüttel

The property



Property ID: 25101001 - 22395 Hamburg – Poppenbüttel

The property



Property ID: 25101001 - 22395 Hamburg – Poppenbüttel

The property



Property ID: 25101001 - 22395 Hamburg – Poppenbüttel

The property



Property ID: 25101001 - 22395 Hamburg – Poppenbüttel

The property



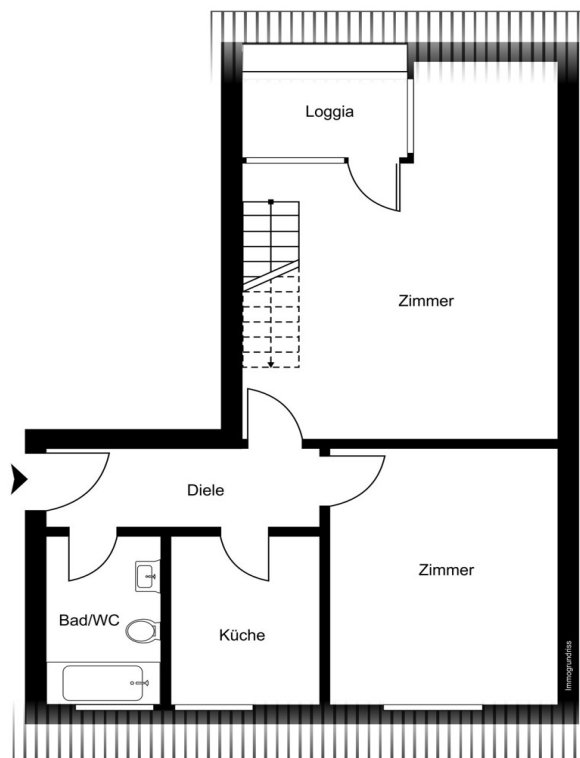
Property ID: 25101001 - 22395 Hamburg – Poppenbüttel

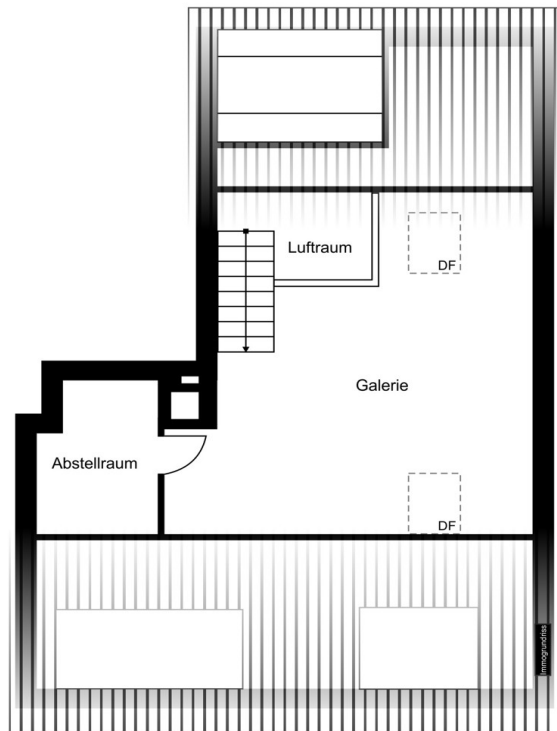
The property



Property ID: 25101001 - 22395 Hamburg – Poppenbüttel

Floor plans





This floor plan is not to scale. The documents were given to us by the client. For this reason, we cannot guarantee the accuracy of the information.

Property ID: 25101001 - 22395 Hamburg – Poppenbüttel

A first impression

Zum Verkauf steht eine gut geschnittene 3-Zimmer-Galeriewohnung mit Loggia im beliebten Zentrum von Poppenbüttel. Die Wohnung befindet sich im 3. Obergeschoss (Dachgeschoss) eines gepflegten Mehrfamilienhauses. Der Gebäudekomplex wurde im Jahre 1964 in massiver Bauweise errichtet und ist komplett unterkellert. Auf ca. 75 m² Wohnfläche verteilen sich ein Flur, ein Badezimmer mit Wanne, die Küche, der Wohnbereich mit großer Fensterfront und Zugang zur Loggia, das Schlafzimmer sowie eine flexibel nutzbare Galerie mit Abstellraum/Ankleide. Die Loggia ist nach Westen ausgerichtet und bietet einen schönen Blick in die Umgebung. Ein separater Kellerraum gehört ebenfalls zur Immobilie und bietet Ihnen zusätzlichen Stauraum für Ihre persönlichen Gegenstände. Das monatliche Hausgeld, inklusive der Instandhaltungsrücklage, beträgt 362 € (und teilt sich auf in Hausgeld 202,00 Euro und Rücklagenanteil 160,00 Euro) und beinhaltet alle relevanten Kosten für die Instandhaltung der Immobilie. Die Wohnung überzeugt nicht nur durch ihre praktische Raumaufteilung, sondern auch durch die zentrale Lage. Die Infrastruktur ist ausgezeichnet mit Geschäften, Restaurants und öffentlichen Verkehrsmitteln in unmittelbarer Nähe. Haben wir Ihr Interesse geweckt? Für weitere Informationen und einen Besichtigungstermin stehen wir Ihnen jederzeit gerne zur Verfügung - wir freuen uns auf Sie!

Property ID: 25101001 - 22395 Hamburg – Poppenbüttel

All about the location

Diese schöne Wohnung befindet sich im Stadtteil Poppenbüttel. Auf Grund der zentralen Lage und der vielen Grünflächen ist der Stadtteil sehr beliebt. Alle Einkäufe des täglichen Bedarfs können bequem zu Fuß oder mit dem Rad erledigt werden. Darüber hinaus bietet Ihnen das exklusive Alstertal-Einkaufszentrum in der Nachbarschaft zahlreiche Geschäfte und eine ausgezeichnete Gourmetmeile - hier können Sie bei jedem Wetter nach Herzenslust shoppen. Der renommierte Golf- und Countryclub Treudelberg liegt in der direkten Nachbarschaft. Und für weitere sportliche Aktivitäten befinden sich der SC Poppenbüttel sowie das Meridian Spa & Fitness Alstertal sowie diverse weitere Sportvereine ganz in der Nähe. Auch für kulinarische Erlebnisse müssen Sie Ihr Viertel nicht verlassen: Sowohl internationale als auch regionale Spezialitäten-Restaurants, welche weit über Poppenbüttel hinaus beliebt sind, können Sie von der Immobilie aus bequem fußläufig erreichen. Poppenbüttel verfügt zudem über eine sehr gute Anbindung. So erreichen Sie den Hauptbahnhof mit öffentlichen Verkehrsmitteln vom S-Bahnhof Poppenbüttel oder auch mit dem Auto in nur ca. 30 Minuten. Der Hamburger Flughafen ist ca. 15 Autominuten entfernt.

Property ID: 25101001 - 22395 Hamburg – Poppenbüttel

Other information

Es liegt ein Energieverbrauchsausweis vor. Dieser ist gültig bis 21.8.2028. Endenergieverbrauch beträgt 155.70 kWh/(m²*a). Wesentlicher Energieträger der Heizung ist Erdgas schwer. Das Baujahr des Objekts lt. Energieausweis ist 1989. Die Energieeffizienzklasse ist E. GELDWÄSCHE: Als Immobilienmaklerunternehmen ist die von Poll Immobilien GmbH nach § 2 Abs. 1 Nr. 14 und § 11 Abs. 1, 2 Geldwäschegesetz (GwG) dazu verpflichtet, bei der Begründung einer Geschäftsbeziehung die Identität des Vertragspartners festzustellen und zu überprüfen, bzw. sobald ein ernsthaftes Interesse an der Durchführung des Immobilienkaufvertrages besteht. Hierzu ist es erforderlich, dass wir nach § 11 Abs. 4 GwG die relevanten Daten Ihres Personalausweises festhalten (wenn Sie als natürliche Person handeln) – beispielsweise mittels einer Kopie. Bei einer juristischen Person benötigen wir eine Kopie des Handelsregisterauszugs, aus welchem der wirtschaftlich Berechtigte hervorgeht. Das Geldwäschegesetz sieht vor, dass der Makler die Kopien bzw. Unterlagen fünf Jahre aufbewahren muss. Als unser Vertragspartner haben Sie auch eine Mitwirkungspflicht nach § 11 Abs. 6 GwG. HAFTUNG: Wir weisen darauf hin, dass die von uns weitergegebenen Objektinformationen, Unterlagen, Pläne etc. vom Verkäufer bzw. Vermieter stammen. Eine Haftung für die Richtigkeit oder Vollständigkeit der Angaben übernehmen wir daher nicht. Es obliegt daher unseren Kunden, die darin enthaltenen Objektinformationen und Angaben auf ihre Richtigkeit hin zu überprüfen. Alle Immobilienangebote sind freibleibend und vorbehaltlich Irrtümer, Zwischenverkauf- und Vermietung oder sonstiger Zwischenverwertung. UNSER SERVICE FÜR SIE ALS EIGENTÜMER: Planen Sie den Verkauf oder die Vermietung Ihrer Immobilie, so ist es für Sie wichtig, deren Marktwert zu kennen. Lassen Sie kostenfrei und unverbindlich den aktuellen Wert Ihrer Immobilie professionell durch einen unserer Immobilienspezialisten einschätzen. Unser bundesweites und internationales Netzwerk ermöglicht es uns, Verkäufer bzw. Vermieter und Interessenten bestmöglich zusammenzuführen.

Property ID: 25101001 - 22395 Hamburg – Poppenbüttel

Contact partner

For further information, please contact your contact person:

Sandra Husemann

Poppenbütteler Weg 191a Hamburg - Alstertal

E-Mail: hamburg.alstertal@von-poll.com

To Disclaimer of von Poll Immobilien GmbH

www.von-poll.com