

Herzlake

Hochwertiges Wohnen am See - Junger, moderner Bungalow mit Ausbaureserve am See in Herzlake

Property ID: 25388004



www.von-poll.com

PURCHASE PRICE: 559.000 EUR • LIVING SPACE: ca. 140 m² • ROOMS: 4 • LAND AREA: 609 m²

Property ID: 25388004 - 49770 Herzlake

- At a glance
- The property
- Energy Data
- Floor plans
- A first impression
- Details of amenities
- All about the location
- Other information
- Contact partner

Property ID: 25388004 - 49770 Herzlake

At a glance

Property ID	25388004	Purchase Price	559.000 EUR
Living Space	ca. 140 m ²	Commission	Käuferprovision beträgt 2,38 % (inkl. MwSt.) des beurkundeten Kaufpreises
Rooms	4	Condition of property	Like new
Bedrooms	3	Construction method	Solid
Bathrooms	2	Equipment	Terrace, Guest WC, Garden / shared use
Year of construction	2021		
Type of parking	2 x Outdoor parking space, 1 x Garage		

Property ID: 25388004 - 49770 Herzlake

Energy Data

Type of heating	Underfloor heating	Energy Certificate	Energy demand certificate
Energy Source	Gas	Final Energy Demand	61.82 kWh/m ² a
Energy certificate valid until	13.02.2035	Energy efficiency class	B
Power Source	Gas	Year of construction according to energy certificate	2021

Property ID: 25388004 - 49770 Herzlake

The property



Property ID: 25388004 - 49770 Herzlake

The property



Property ID: 25388004 - 49770 Herzlake

The property



Property ID: 25388004 - 49770 Herzlake

The property



Property ID: 25388004 - 49770 Herzlake

The property



**VP VON POLL
IMMOBILIEN**

**Finden Sie
Ihre Immobilie.**

Vorgemerkte Suchkunden
erfahren frühzeitig von
neuen Immobilienangeboten.

www.von-poll.com/emsland

Jetzt kostenlos
Suchprofil
anlegen

The advertisement features a dark blue background. On the left, a desktop monitor displays the Von Poll Immobilien website interface, showing a search results page with a map and property details. In front of the monitor is a smartphone displaying a search profile form. A larger smartphone is positioned in the foreground, tilted, showing a QR code and a speech bubble that says 'Jetzt kostenlos Suchprofil anlegen'. The Von Poll Immobilien logo is in the top right corner. Below the logo, the text 'Finden Sie Ihre Immobilie.' is written in a large, bold font. Underneath that, a smaller line of text reads 'Vorgemerkte Suchkunden erfahren frühzeitig von neuen Immobilienangeboten.' At the bottom right, the website URL 'www.von-poll.com/emsland' is displayed.

Property ID: 25388004 - 49770 Herzlake

The property



Property ID: 25388004 - 49770 Herzlake

The property



Property ID: 25388004 - 49770 Herzlake

The property



Property ID: 25388004 - 49770 Herzlake

The property



Property ID: 25388004 - 49770 Herzlake

The property



Property ID: 25388004 - 49770 Herzlake

The property



Holger Klages
Bachelor of Arts (B.A.)
Immobilienmakler (IHK)
Geschäftsinhaber

Erfolgreicher Immobilienverkauf mit Experten.



Immer up-to-date über die *Wertentwicklung* der eigenen Immobilie/n.

- Aktuelle, sofort verfügbare Marktpreiseinschätzung
- Prognosen zur Kaufpreisentwicklung
- Preisinformationen zu vergleichbaren Immobilien in der Region
- Immobilienwertrechner zur Beurteilung von möglichen Investitionen
- Regelmäßige Updates zur Preisentwicklung

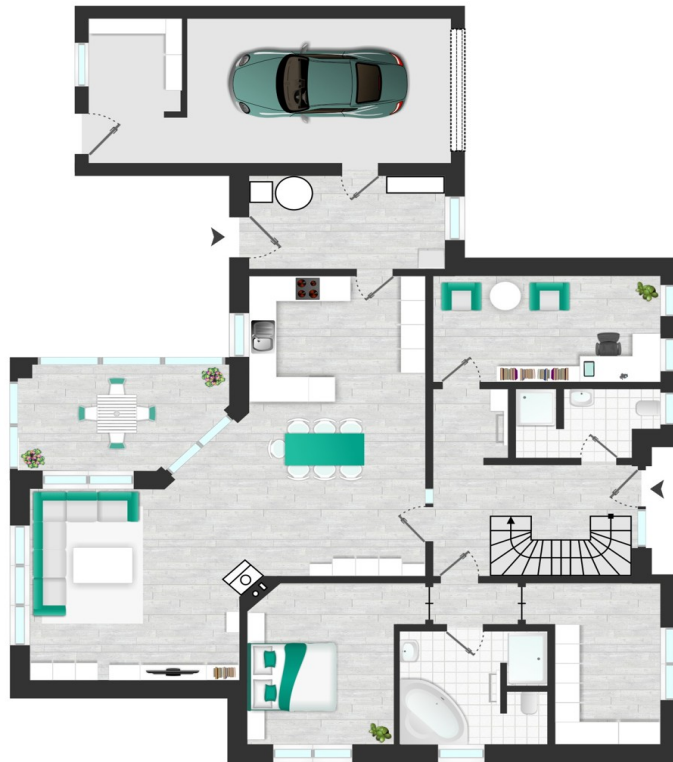


T.: 0591 - 13 05 92 21 | emsland@von-poll.com

<https://vonpoll.io/bewerten>

Property ID: 25388004 - 49770 Herzlake

Floor plans



This floor plan is not to scale. The documents were given to us by the client. For this reason, we cannot guarantee the accuracy of the information.

Property ID: 25388004 - 49770 Herzlake

A first impression

Dieser moderne Bungalow wurde im Jahr 2021 fertiggestellt und präsentiert sich in einem neuwertigen Zustand. Mit einer Wohnfläche von ca. 140 m² auf einem ca. 609 m² großen Grundstück bietet die Immobilie eine gelungene Kombination aus Komfort und moderner Ausstattung. Der Grundriss umfasst insgesamt vier Zimmer, darunter drei Schlafzimmer sowie ein großzügiges Wohn- und Esszimmer mit offener Küche. Die hochwertige Einbauküche ist mit NEFF Elektrogeräten ausgestattet und bildet das Herzstück des Wohnbereichs. Die Zimmer sind flexibel als Büro, Schlaf-, Kinder- oder Ankleidezimmer zu nutzen. Ein besonderes Highlight der Immobilie ist der lichtdurchflutete Wintergarten mit Glasschiebeelementen und einer elektrischen Beschattungsanlage. Dieser bietet zusätzlichen Wohnraum und kann flexibel genutzt werden. Eine Terrasse erweitert den Außenbereich und ermöglicht einen direkten Zugang zum Garten. Die Immobilie verfügt über zwei Tageslichtbäder: Ein Hauptbad mit Regendusche und Badewanne sowie ein Gästebad mit Regendusche. Beide Bäder sind mit modernen Armaturen ausgestattet und bieten eine hochwertige Gestaltung. Die gesamte Wohnfläche ist mit hochwertigen, großformatigen Fliesen versehen und wird durch eine effiziente Fußbodenheizung beheizt. Die Dreifachverglasung in Kombination mit elektrischen Jalousien sorgt für eine angenehme Wohnatmosphäre und erhöht die Energieeffizienz. Zusätzlich wurde eine Solarthermie-Anlage integriert, die zur Warmwasserbereitung beiträgt. Zudem besteht im Wohnzimmer ein Anschluss für einen Ofen/ Kamin, der zusätzliche Wärme und Gemütlichkeit schaffen kann. Eine Ausbaureserve im Dachgeschoss von ca. 89 m² bietet weiteres Potenzial zur individuellen Nutzung. Die Deckenhöhe von ca. 2,60 m verleiht den Räumen ein großzügiges Raumgefühl. Außenbereich und Parkmöglichkeiten sind ebenfalls gut durchdacht. Ein elektrisches Tor führt zur gepflasterten Auffahrt sowie zur Garage, die mit einem elektrischen Sektionaltor ausgestattet ist. Der gepflegte Garten beherbergt neben einer schönen Bepflanzung zudem ein Biohort-Gartenhaus zur zusätzlichen Aufbewahrung. Design-Milchglaselemente trennen das Grundstück stilvoll ab und sorgen für einen angenehmen Sichtschutz. Sicherheit und Komfort werden durch zahlreich installierte Insektenschutzgitter an Fenstern und Türen ergänzt. Dank moderner Technik und hochwertiger Materialien vereint diese Immobilie Wohnkomfort mit Energieeffizienz. Die Kombination aus durchdachter Raumaufteilung, gehobener Ausstattung und großzügigen Außenbereichen macht dieses Haus zu einem idealen Wohnort.

Property ID: 25388004 - 49770 Herzlake

Details of amenities

- Solarthermie
- Fußbodenheizung
- Dreifachverglasung
- elektrische Jalousien
- Tageslichtbad mit Regendusche und Badewanne
- Tageslichtgästebad mit Regendusche
- Wintergarten mit Glasschiebeelementen und elektrischer Beschattungsanlage
- bodentiefe Fenster
- komplett gefliest mit großen Fliesen
- hochwertige Einbauküche mit NEFF Elektrogeräten
- zwei Kühl- und Gefrierkombinationen
- Dachgeschoss ausbaufähig (ca. 89 m²)
- elektrisches Tor zur Auffahrt
- Garage mit elektrischem Sektionaltor
- Deckenhöhe ca. 2,60 m
- diverse Räume mit Spotlights ausgestattet
- Anschluss für Ofen im Wohnzimmer
- überwiegend Insektenschutzgitter an Türen und Fenstern
- Biohort im Garten

Property ID: 25388004 - 49770 Herzlake

All about the location

Herzlake, mit der Postleitzahl 49770, liegt im östlichen Emsland an der Grenze zu den Landkreisen Cloppenburg und Osnabrück. Die Gemeinde ist eingebettet in das idyllische Hasetal und den walddreichen Hümmling, was der Umgebung einen besonderen landschaftlichen Reiz verleiht. Herzlake ist über die Bundesstraße B213 optimal an das Verkehrsnetz angebunden. Diese wichtige Verkehrsachse ermöglicht eine schnelle Verbindung zu den Städten Haselünne und Lönningen sowie darüber hinaus in Richtung Cloppenburg und Lingen. Auch die Nähe zu weiteren Bundesstraßen erleichtert den Zugang zu verschiedenen Zielen in der Region. Der öffentliche Nahverkehr bietet regelmäßige Busverbindungen. Ein besonderes Highlight in Herzlake ist der See Busemühle. Dieses malerische Gewässer liegt in einer naturnahen Umgebung und lädt zum Entspannen, Spaziergehen und Naturbeobachtungen ein. Der See ist ein beliebter Treffpunkt für Erholungssuchende und bietet in Kombination mit den umliegenden Wiesen und Wäldern eine ideale Kulisse für Freizeitaktivitäten im Freien. Die harmonische Kombination aus einer verkehrsgünstigen Lage und der Nähe zur Natur macht Herzlake zu einem attraktiven Wohnort. Die Landschaft des Hasetals sowie die naturnahen Gewässer wie der See Busemühle tragen maßgeblich zur hohen Lebensqualität in der Region bei. Herzlake ist ein Ort, der die Balance zwischen Naturverbundenheit und guter Infrastruktur perfekt vereint.

Property ID: 25388004 - 49770 Herzlake

Other information

Es liegt ein Energiebedarfsausweis vor. Dieser ist gültig bis 13.2.2035. Endenergiebedarf beträgt 61.82 kwh/(m²*a). Wesentlicher Energieträger der Heizung ist Gas. Das Baujahr des Objekts lt. Energieausweis ist 2021. Die Energieeffizienzklasse ist B.

GELDWÄSCHE: Als Immobilienmaklerunternehmen ist die von Poll Immobilien GmbH nach § 2 Abs. 1 Nr. 14 und § 11 Abs. 1, 2 Geldwäschegesetz (GwG) dazu verpflichtet, bei der Begründung einer Geschäftsbeziehung die Identität des Vertragspartners festzustellen und zu überprüfen, bzw. sobald ein ernsthaftes Interesse an der Durchführung des Immobilienkaufvertrages besteht. Hierzu ist es erforderlich, dass wir nach § 11 Abs. 4 GwG die relevanten Daten Ihres Personalausweises festhalten (wenn Sie als natürliche Person handeln) – beispielsweise mittels einer Kopie. Bei einer juristischen Person benötigen wir eine Kopie des Handelsregisterauszugs, aus welchem der wirtschaftlich Berechtigte hervorgeht. Das Geldwäschegesetz sieht vor, dass der Makler die Kopien bzw. Unterlagen fünf Jahre aufbewahren muss. Als unser Vertragspartner haben Sie auch eine Mitwirkungspflicht nach § 11 Abs. 6 GwG.

HAFTUNG: Wir weisen darauf hin, dass die von uns weitergegebenen Objektinformationen, Unterlagen, Pläne etc. vom Verkäufer bzw. Vermieter stammen. Eine Haftung für die Richtigkeit oder Vollständigkeit der Angaben übernehmen wir daher nicht. Es obliegt daher unseren Kunden, die darin enthaltenen Objektinformationen und Angaben auf ihre Richtigkeit hin zu überprüfen. Alle Immobilienangebote sind freibleibend und vorbehaltlich Irrtümer, Zwischenverkauf- und Vermietung oder sonstiger Zwischenverwertung. UNSER SERVICE FÜR SIE ALS EIGENTÜMER: Planen Sie den Verkauf oder die Vermietung Ihrer Immobilie, so ist es für Sie wichtig, deren Marktwert zu kennen. Lassen Sie kostenfrei und unverbindlich den aktuellen Wert Ihrer Immobilie professionell durch einen unserer Immobilienspezialisten einschätzen. Unser bundesweites und internationales Netzwerk ermöglicht es uns, Verkäufer bzw. Vermieter und Interessenten bestmöglich zusammenzuführen.

Property ID: 25388004 - 49770 Herzlake

Contact partner

For further information, please contact your contact person:

Holger Klages

Castellstraße 6 Emsland
E-Mail: emsland@von-poll.com

To Disclaimer of von Poll Immobilien GmbH

www.von-poll.com