

Geeste / Osterbrock

Gewerbegrundstück in Geeste/ Osterbrock

Property ID: 22388037



www.von-poll.com

RENT PRICE: 500 EUR • LAND AREA: 990 m²

Property ID: 22388037 - 49744 Geeste / Osterbrock

- At a glance
- The property
- A first impression
- Details of amenities
- All about the location
- Other information
- Contact partner

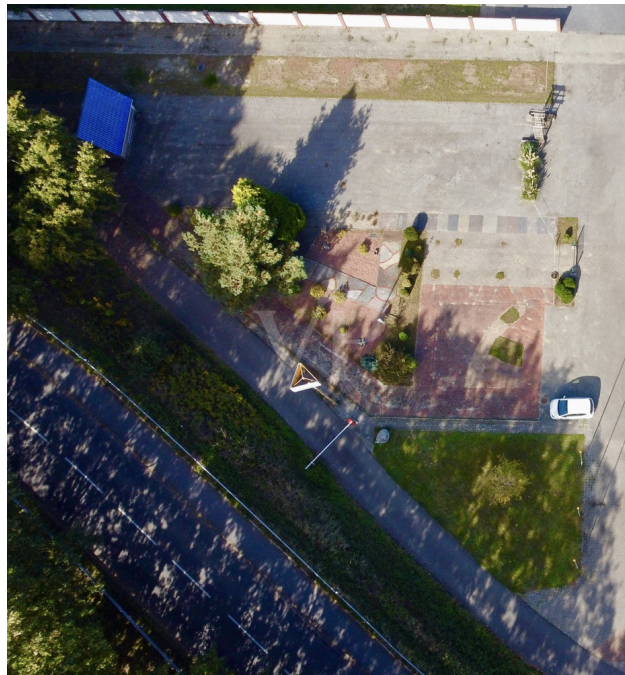
Property ID: 22388037 - 49744 Geeste / Osterbrock

At a glance

Property ID	22388037	Object type	
Available from	According to the arrangement	Commission	Mieterprovision beträgt das 2-fache (zzgl. MwSt.) der vereinbarten Monatsmiete
		Usable Space	ca. 0 m ²

Property ID: 22388037 - 49744 Geeste / Osterbrock

The property



Property ID: 22388037 - 49744 Geeste / Osterbrock

The property



Property ID: 22388037 - 49744 Geeste / Osterbrock

A first impression

Angeboten wird eine Gewerbegrundstück mit ca. 990 m² zur Miete. Das Grundstück verfügt über Strom- und Wasseranschlüsse, sowie Beleuchtung.

Property ID: 22388037 - 49744 Geeste / Osterbrock

Details of amenities

- Parkplätze
- Strom- und Wasseranschlüsse
- Beleuchtung

Property ID: 22388037 - 49744 Geeste / Osterbrock

All about the location

Osterbrock ist ein Ortsteil der Gemeinde Geeste im westlichen Emsland, nahe dem Fluss Ems gelegen. Zur Gemeinde Geeste gehören die Ortsteile Geeste, Groß- und Klein Hesepe, Osterbrock, Bramhar, Varloh und Dalum mit der Siedlung Großer Sand. In unmittelbarer Nähe befindet sich das Geester Speicherbecken, mit Restaurant und Bademöglichkeiten. Die Gemeinde Geeste grenzt im Nordwesten an die Gemeinde Twist, im Norden an die Stadt Meppen, im Osten an die Stadt Haselünne und die Samtgemeinde Lengerich. Südlich liegt die Stadt Lingen, sowie die Gemeinde Wietmarschen in der Grafschaft Bentheim. Zwischen der Bundesautobahn A 31 und der nur ca. 200 m entfernten Bundesstraße B 70 gelegen, profitiert die Gemeinde Geeste sowie das gesamte Emsland von ausgezeichneten Verkehrsanbindungen. Die Bundesautobahnen A 31 und A 30 verbinden Geeste mit dem internationalen Fernstraßennetz.

Property ID: 22388037 - 49744 Geeste / Osterbrock

Other information

HAFTUNG: Wir weisen darauf hin, dass die von uns weitergegebenen Objektinformationen, Unterlagen, Pläne etc. vom Verkäufer bzw. Vermieter stammen. Eine Haftung für die Richtigkeit oder Vollständigkeit der Angaben übernehmen wir daher nicht. Es obliegt daher unseren Kunden, die darin enthaltenen Objektinformationen und Angaben auf ihre Richtigkeit hin zu überprüfen. Alle Immobilienangebote sind freibleibend und vorbehaltlich Irrtümer, Zwischenverkauf- und Vermietung oder sonstiger Zwischenverwertung. UNSER SERVICE FÜR SIE ALS EIGENTÜMER: Planen Sie den Verkauf oder die Vermietung Ihrer Immobilie, so ist es für Sie wichtig, deren Marktwert zu kennen. Lassen Sie kostenfrei und unverbindlich den aktuellen Wert Ihrer Immobilie professionell durch einen unserer Immobilienspezialisten einschätzen. Unser bundesweites und internationales Netzwerk ermöglicht es uns, Verkäufer bzw. Vermieter und Interessenten bestmöglich zusammenzuführen.

Property ID: 22388037 - 49744 Geeste / Osterbrock

Contact partner

For further information, please contact your contact person:

Uwe Hagemann

Castellstraße 6 Emsland
E-Mail: emsland@von-poll.com

To Disclaimer of von Poll Immobilien GmbH

www.von-poll.com