

Holzgerlingen – Holzgerlingen (Stadt)

Hochwertige DHH in Feldrandlage von Holzgerlingen

Property ID: 25455010



www.von-poll.com

PURCHASE PRICE: 1.280.000 EUR • LIVING SPACE: ca. 210 m² • ROOMS: 6 • LAND AREA: 230 m²

Property ID: 25455010 - 71088 Holzgerlingen – Holzgerlingen (Stadt)

- At a glance
- The property
- Energy Data
- Floor plans
- A first impression
- Details of amenities
- All about the location
- Other information
- Contact partner

Property ID: 25455010 - 71088 Holzgerlingen – Holzgerlingen (Stadt)

At a glance

Property ID	25455010
Living Space	ca. 210 m ²
Rooms	6
Bedrooms	4
Bathrooms	3
Year of construction	2021
Type of parking	1 x Outdoor parking space, 1 x Garage

Purchase Price	1.280.000 EUR
Commission	Käuferprovision beträgt 3,57 % (inkl. MwSt.) des beurkundeten Kaufpreises
Modernisation / Refurbishment	2023
Condition of property	Like new
Construction method	Solid
Usable Space	ca. 70 m ²
Equipment	Terrace, Guest WC, Garden / shared use, Built-in kitchen, Balcony

Property ID: 25455010 - 71088 Holzgerlingen – Holzgerlingen (Stadt)

Energy Data

Type of heating	Underfloor heating	Energy Certificate	Energy demand certificate
Energy Source	Remote	Final Energy Demand	71.30 kWh/m ² a
Energy certificate valid until	07.05.2030	Energy efficiency class	B
Power Source	District heating	Year of construction according to energy certificate	2021

Property ID: 25455010 - 71088 Holzgerlingen – Holzgerlingen (Stadt)

The property



Property ID: 25455010 - 71088 Holzgerlingen – Holzgerlingen (Stadt)

The property



Property ID: 25455010 - 71088 Holzgerlingen – Holzgerlingen (Stadt)

The property



Property ID: 25455010 - 71088 Holzgerlingen – Holzgerlingen (Stadt)

The property



Property ID: 25455010 - 71088 Holzgerlingen – Holzgerlingen (Stadt)

The property



Property ID: 25455010 - 71088 Holzgerlingen – Holzgerlingen (Stadt)

The property



Property ID: 25455010 - 71088 Holzgerlingen – Holzgerlingen (Stadt)

The property



Property ID: 25455010 - 71088 Holzgerlingen – Holzgerlingen (Stadt)

The property



Property ID: 25455010 - 71088 Holzgerlingen – Holzgerlingen (Stadt)

The property



Property ID: 25455010 - 71088 Holzgerlingen – Holzgerlingen (Stadt)

The property



Property ID: 25455010 - 71088 Holzgerlingen – Holzgerlingen (Stadt)

The property

FÜR SIE IN DEN BESTEN LAGEN



Gern informieren wir
Sie persönlich über weitere
Details zur Immobilie.

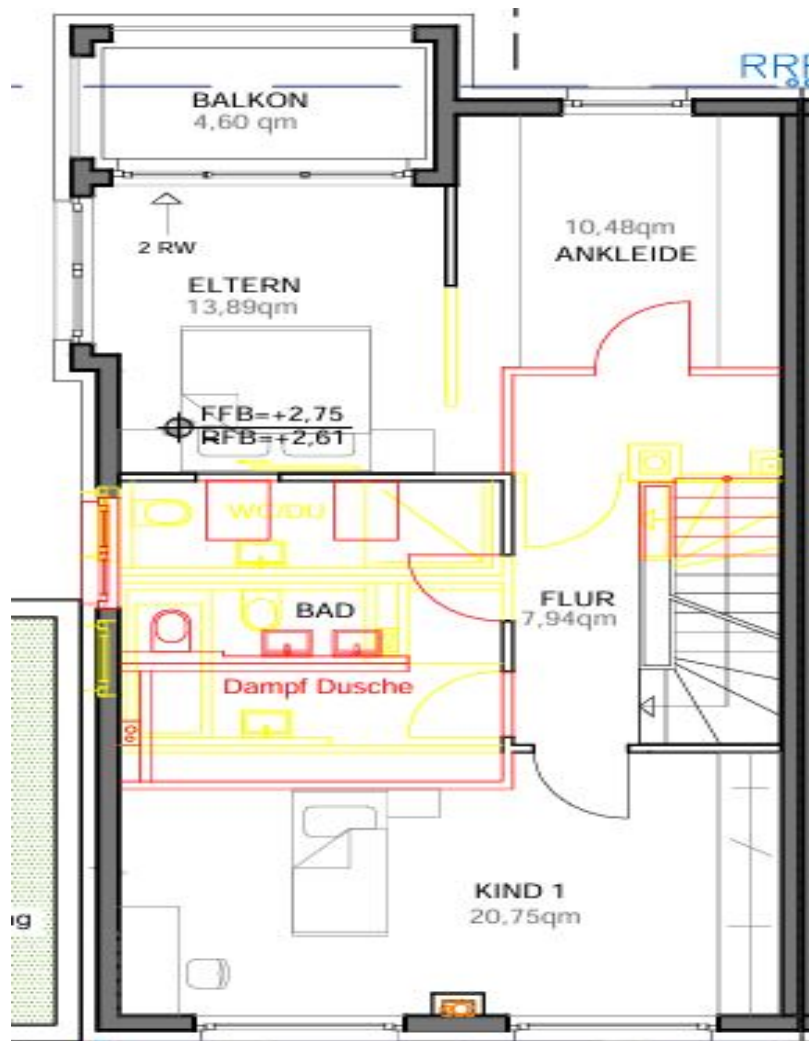
Vereinbaren Sie einen
Besichtigungstermin:

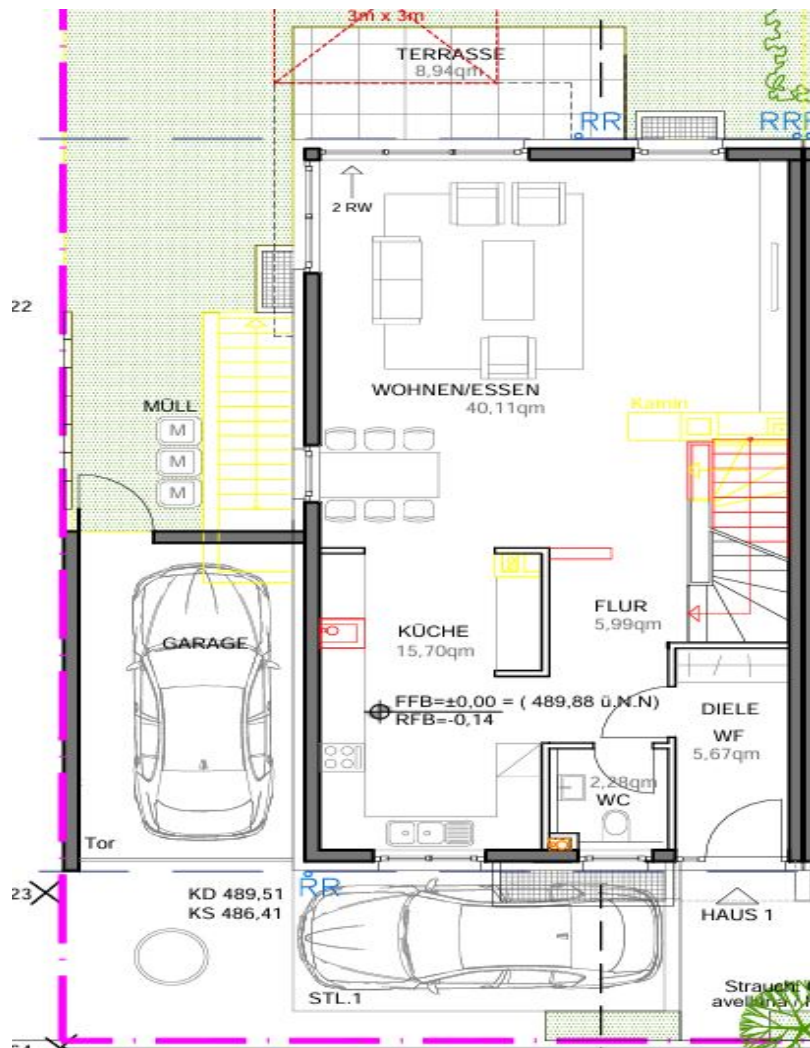
T.: 07031 - 67 71 01 6

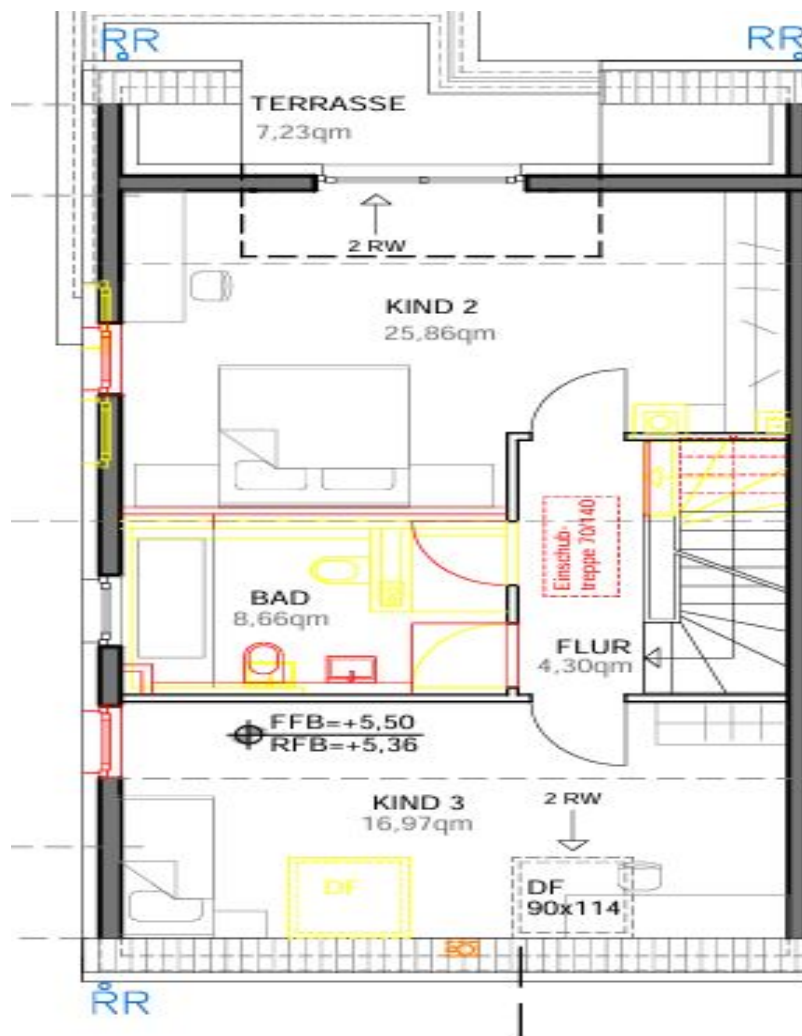
www.von-poll.com

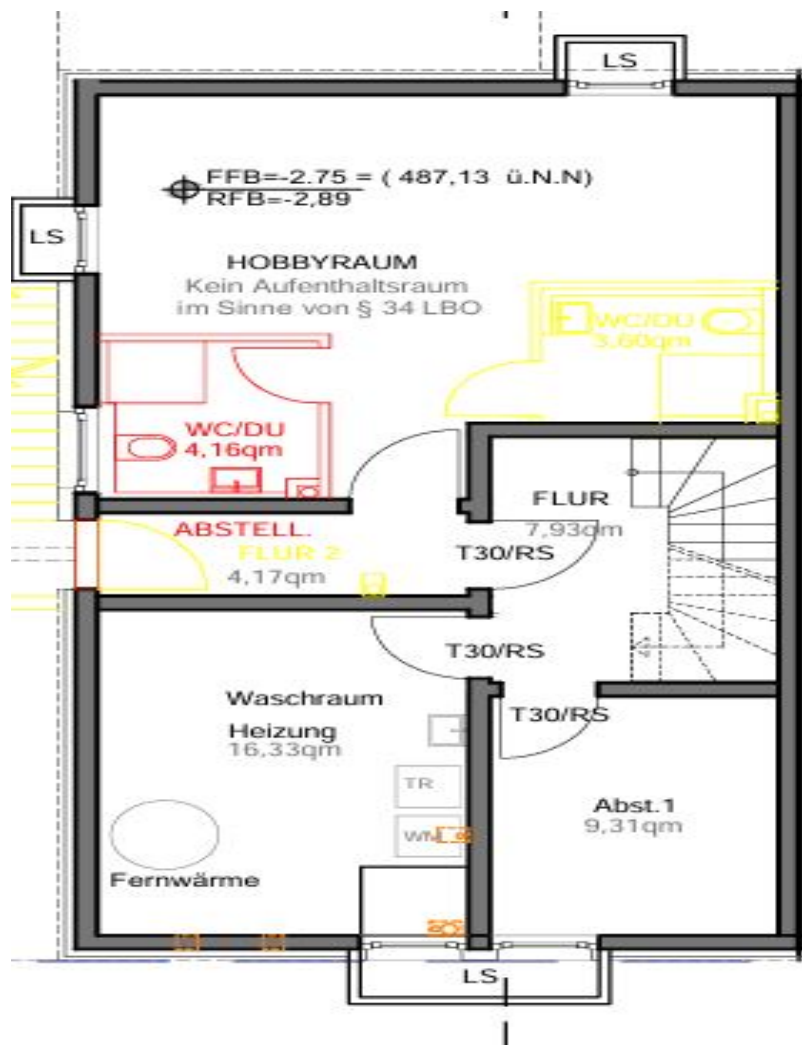
Property ID: 25455010 - 71088 Holzgerlingen – Holzgerlingen (Stadt)

Floor plans









This floor plan is not to scale. The documents were given to us by the client. For this reason, we cannot guarantee the accuracy of the information.

Property ID: 25455010 - 71088 Holzgerlingen – Holzgerlingen (Stadt)

A first impression

Zum Verkauf steht eine außergewöhnliche DHH, die im Jahr 2021 fertiggestellt wurde und sich in neuwertigem Zustand präsentiert. Mit einer Wohnfläche von ca. 210 m² und einer Grundstücksfläche von ca. 230 m² bietet diese Immobilie ausreichend Platz für eine Familie. Das Haus verfügt über insgesamt sechs Zimmer, darunter vier Schlafzimmer, die eine optimale Raumaufteilung für vielfältige Wohnbedürfnisse ermöglichen. Die einladende Atmosphäre des Hauses wird durch hochwertiges Echtholzparkett aus Eiche verstärkt, das in allen Wohn- und Schlafbereichen verlegt ist und eine warme Wohnlichkeit vermittelt. Das gesamte Haus ist mit einer modernen Fußbodenheizung ausgestattet, die für behaglichen Wohnkomfort sorgt und energieeffizientes Heizen ermöglicht. Die exklusive Einbauküche, die bereits im Kaufpreis enthalten ist, ist mit hochmodernen Geräten und funktionalem Design ausgestattet. Sie bietet ideale Bedingungen für Kochbegeisterte und wird den Ansprüchen an eine gehobene Ausstattung gerecht. Das Haus verfügt über insgesamt drei Bäder, die Geschmack und Funktionalität vereinen. Besonders hervorzuheben ist das Hauptbadezimmer, das mit hochwertigen Elementen von Villeroy Boch ausgestattet ist und ein Dampfbad umfasst. Hier lässt sich nach einem langen Tag perfekt entspannen. Zwei weitere Bäder erhöhen den Komfort für Familie und Gäste und unterstreichen die durchdachte Planung des Hauses. Eine weitere Besonderheit dieser Immobilie ist der großzügige Hobbyraum, der mit einem eigenen Bad ausgestattet ist. Dieser Bereich eignet sich hervorragend für sportliche Aktivitäten, als Arbeitszimmer oder als zusätzliches Zimmer für Gäste. Die Lage des Hauses am Feldrand garantiert einen unverbaubaren Blick in die Natur, was zu einem entspannten Wohngefühl beiträgt. Die Umgebung bietet zugleich Möglichkeiten für Freizeitaktivitäten und Erholung im Grünen. Für Fahrzeuge stehen Ihnen eine Garage sowie ein zusätzlicher Stellplatz zur Verfügung, was in dieser Lage ein zusätzliches Plus darstellt. Die Immobilie befindet sich in einem Zustand, der keine Wünsche offenlässt und wurde mit einer hohen Qualität erstellt. Diese DHH ist ideal für Familien, die ein modernes Zuhause in einer harmonischen und naturverbundenen Umgebung suchen. Nutzen Sie die Gelegenheit und vereinbaren Sie noch heute einen Besichtigungstermin, um sich selbst von den Vorzügen dieser einzigartigen Immobilie zu überzeugen. Hier erwartet Sie ein Zuhause, das nicht nur mit seiner Ausstattung und Lage punktet, sondern auch mit einem optimalen Grundriss und durchdachten Details. Ein idealer Rückzugsort, in dem es an nichts fehlt.

Property ID: 25455010 - 71088 Holzgerlingen – Holzgerlingen (Stadt)

Details of amenities

- unverbaubarer Blick
- Feldrand Lage
- Echtholz Parkett Eiche
- komplett Fußbodenheizung
- Hochwertige Einbauküche
- 3 Bäder von Villeroy Boch
- Hauptbadezimmer mit Dampfbad
- großer Hobbyraum mit eigenem Bad
- Garage
- Stellplatz
- ...

Property ID: 25455010 - 71088 Holzgerlingen – Holzgerlingen (Stadt)

All about the location

Geographische Lage Holzgerlingen befindet sich auf der Schönbuchlichtung, fünf Kilometer südlich von Böblingen. Die Altstadt liegt 475 m über dem Meer auf der Wasserscheide zwischen der Aich, die einen Kilometer südöstlich im Stadtgebiet entspringt, nach Osten fließt und bei Nürtingen in den Neckar mündet, und der westwärts nach Pforzheim fließenden Würm, die drei Kilometer südlich im Gemeindegebiet von Altdorf ans Tageslicht tritt. Infrastruktur Die Bundesstraße 464 (Renningen–Reutlingen) verbindet Holzgerlingen mit dem überregionalen Straßennetz. Bereits 1934 erhielt die Stadt eine Ortsumgehung. Dadurch blieb der Innenstadtbereich bis heute vom Durchgangsverkehr weitestgehend verschont. Die B 464 ist heute teilweise als vierspurige Schnellstraße ausgebaut. Drei Haltestellen in Holzgerlingen (Nord, Bahnhof und Buch) binden die Stadt über Böblingen an das Stuttgarter S-Bahn-Netz an. Holzgerlingen besitzt eine Stadthalle mit 700 Sitzplätzen, eine Begegnungsstätte (Bürgertreff) und ein Altenzentrum mit angeschlossenen Pflegeheim. Bildung Holzgerlingen verfügt über ein modernes Schulzentrum mit Grundschule, Hauptschule, Realschule und Gymnasium (Schönbuch-Gymnasium Holzgerlingen). Das Angebot komplettieren das ansässige Sonderpädagogische Bildungs- und Beratungszentrum (SBBZ) mit dem Förderschwerpunkt Lernen (Heinrich-Harpprecht-Schule) sowie eine Volkshochschule. Darüber hinaus gibt es zwölf Kindergärten sowie eine Stadtbücherei mit öffentlichem Internetzugang. Ansässige Unternehmen Das älteste Unternehmen im Ort ist die seit 1798 ansässige Bandweberei Gottlieb Binder. Viele traditionsreiche mittelständische Unternehmen, wie z. B. die Elektro-Breitling GmbH, gehören wie der Hänssler Verlag und weitere kleinere Betriebe zu den Arbeitgebern am Ort. Derzeit größter Arbeitgeber ist der Anlagenhersteller Eisenmann. Wegen der örtlichen Nähe zum Mercedes-Standort Sindelfingen haben sich Zulieferbetriebe mit Zweigstellen oder Vertriebsbüros angesiedelt. Viele Holzgerlinger sind im nahen gelegenen Sindelfingen und Böblingen in namhaften und weltweit agierenden großen Unternehmen, wie Daimler, IBM, Philips, Hewlett-Packard oder Keysight Technologies beschäftigt. Freizeit & Kultur In Holzgerlingen gibt es unter anderem ein Stadion, vier Sporthallen, ein beheiztes Wald Freibad, Tennisplätze und Tennishalle, Reitgelände mit mehreren Hallen, einen Golfplatz (öffentlich und Club) und den Schützenbühl mit einer Moto-Cross-Rennstrecke. Auf dieser finden alljährlich im September die ADAC MX Masters statt.

Property ID: 25455010 - 71088 Holzgerlingen – Holzgerlingen (Stadt)

Other information

Es liegt ein Energiebedarfsausweis vor. Dieser ist gültig bis 7.5.2030. Endenergiebedarf beträgt 71.30 kWh/(m²*a). Wesentlicher Energieträger der Heizung ist Fernwärme. Das Baujahr des Objekts lt. Energieausweis ist 2021. Die Energieeffizienzklasse ist B.

GELDWÄSCHE: Als Immobilienmaklerunternehmen ist die von Poll Immobilien GmbH nach § 2 Abs. 1 Nr. 14 und § 11 Abs. 1, 2 Geldwäschegesetz (GwG) dazu verpflichtet, bei der Begründung einer Geschäftsbeziehung die Identität des Vertragspartners festzustellen und zu überprüfen, bzw. sobald ein ernsthaftes Interesse an der Durchführung des Immobilienkaufvertrages besteht. Hierzu ist es erforderlich, dass wir nach § 11 Abs. 4 GwG die relevanten Daten Ihres Personalausweises festhalten (wenn Sie als natürliche Person handeln) – beispielsweise mittels einer Kopie. Bei einer juristischen Person benötigen wir eine Kopie des Handelsregisterauszugs, aus welchem der wirtschaftlich Berechtigte hervorgeht. Das Geldwäschegesetz sieht vor, dass der Makler die Kopien bzw. Unterlagen fünf Jahre aufbewahren muss. Als unser Vertragspartner haben Sie auch eine Mitwirkungspflicht nach § 11 Abs. 6 GwG.

HAFTUNG: Wir weisen darauf hin, dass die von uns weitergegebenen Objektinformationen, Unterlagen, Pläne etc. vom Verkäufer bzw. Vermieter stammen. Eine Haftung für die Richtigkeit oder Vollständigkeit der Angaben übernehmen wir daher nicht. Es obliegt daher unseren Kunden, die darin enthaltenen Objektinformationen und Angaben auf ihre Richtigkeit hin zu überprüfen. Alle Immobilienangebote sind freibleibend und vorbehaltlich Irrtümer, Zwischenverkauf- und Vermietung oder sonstiger Zwischenverwertung.

UNSER SERVICE FÜR SIE ALS EIGENTÜMER: Planen Sie den Verkauf oder die Vermietung Ihrer Immobilie, so ist es für Sie wichtig, deren Marktwert zu kennen. Lassen Sie kostenfrei und unverbindlich den aktuellen Wert Ihrer Immobilie professionell durch einen unserer Immobilienspezialisten einschätzen. Unser bundesweites und internationales Netzwerk ermöglicht es uns, Verkäufer bzw. Vermieter und Interessenten bestmöglich zusammenzuführen.

Property ID: 25455010 - 71088 Holzgerlingen – Holzgerlingen (Stadt)

Contact partner

For further information, please contact your contact person:

Martina Oroz

Poststraße 59 Böblingen
E-Mail: boeblingen@von-poll.com

To Disclaimer of von Poll Immobilien GmbH

www.von-poll.com