

Padova – Padova (PD)

# Intera palazzina con 4 unità commerciali al piano terra e 2 uffici al piano primo

Property ID: IT22355931



[www.von-poll.com](http://www.von-poll.com)

**PURCHASE PRICE: 290.000 EUR • LIVING SPACE: ca. 430 m<sup>2</sup> • ROOMS: 22**

Property ID: IT22355931 - 35122 Padova – Padova (PD)

- At a glance
- The property
- Floor plans
- A first impression
- Details of amenities
- All about the location
- Other information
- Contact partner

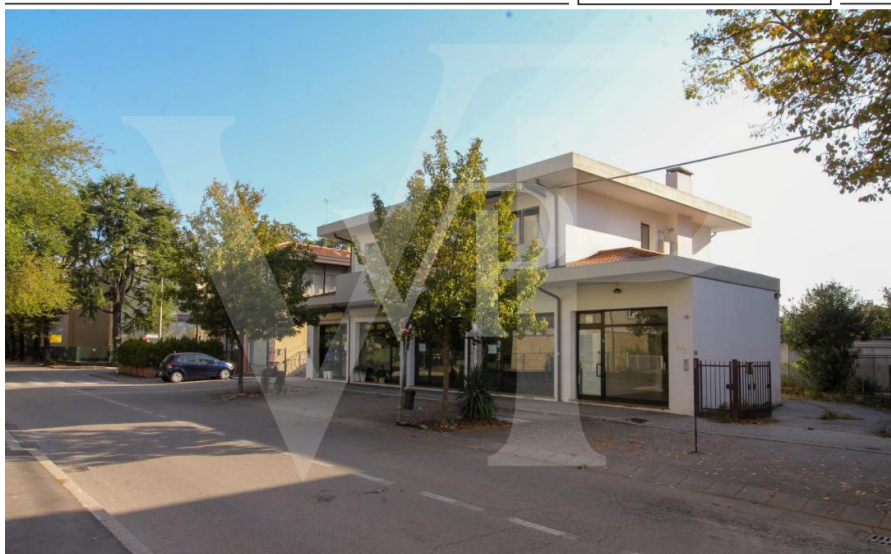
Property ID: IT22355931 - 35122 Padova – Padova (PD)

## At a glance

Property ID	IT22355931	Purchase Price	290.000 EUR
Living Space	ca. 430 m <sup>2</sup>	Total Space	ca. 430 m <sup>2</sup>
Rooms	22	Construction method	Solid
Year of construction	1970	Usable Space	ca. 430 m <sup>2</sup>
Type of parking	5 x Outdoor parking space		

Property ID: IT22355931 - 35122 Padova – Padova (PD)

## The property



[www.von-poll.com](http://www.von-poll.com)



[www.von-poll.com](http://www.von-poll.com)

Property ID: IT22355931 - 35122 Padova – Padova (PD)

## The property



Property ID: IT22355931 - 35122 Padova – Padova (PD)

## The property



Property ID: IT22355931 - 35122 Padova – Padova (PD)

## The property



Property ID: IT22355931 - 35122 Padova – Padova (PD)

## The property





Property ID: IT22355931 - 35122 Padova – Padova (PD)

## The property



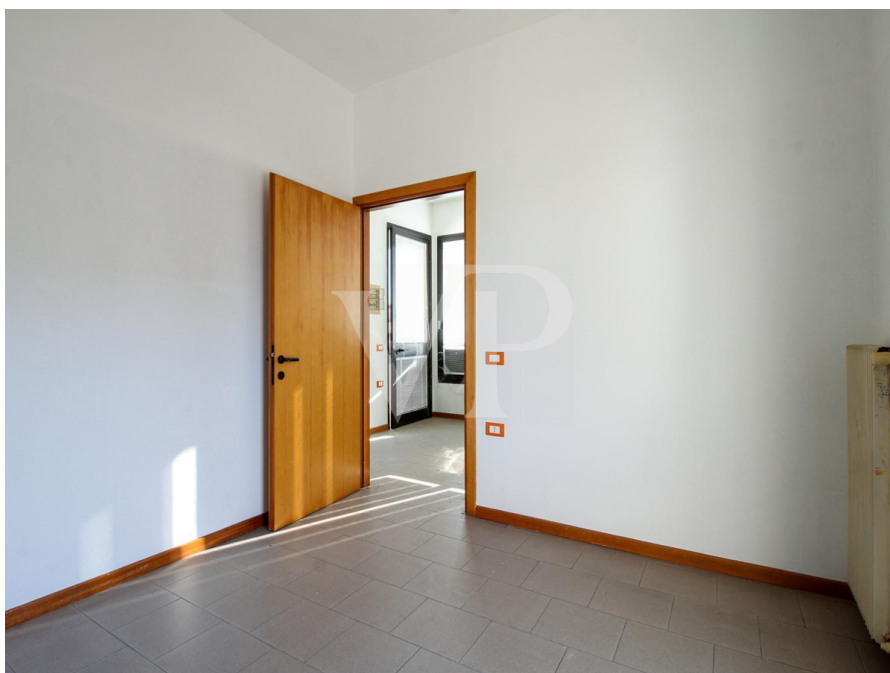
Property ID: IT22355931 - 35122 Padova – Padova (PD)

## The property



Property ID: IT22355931 - 35122 Padova – Padova (PD)

## The property



Property ID: IT22355931 - 35122 Padova – Padova (PD)

## The property



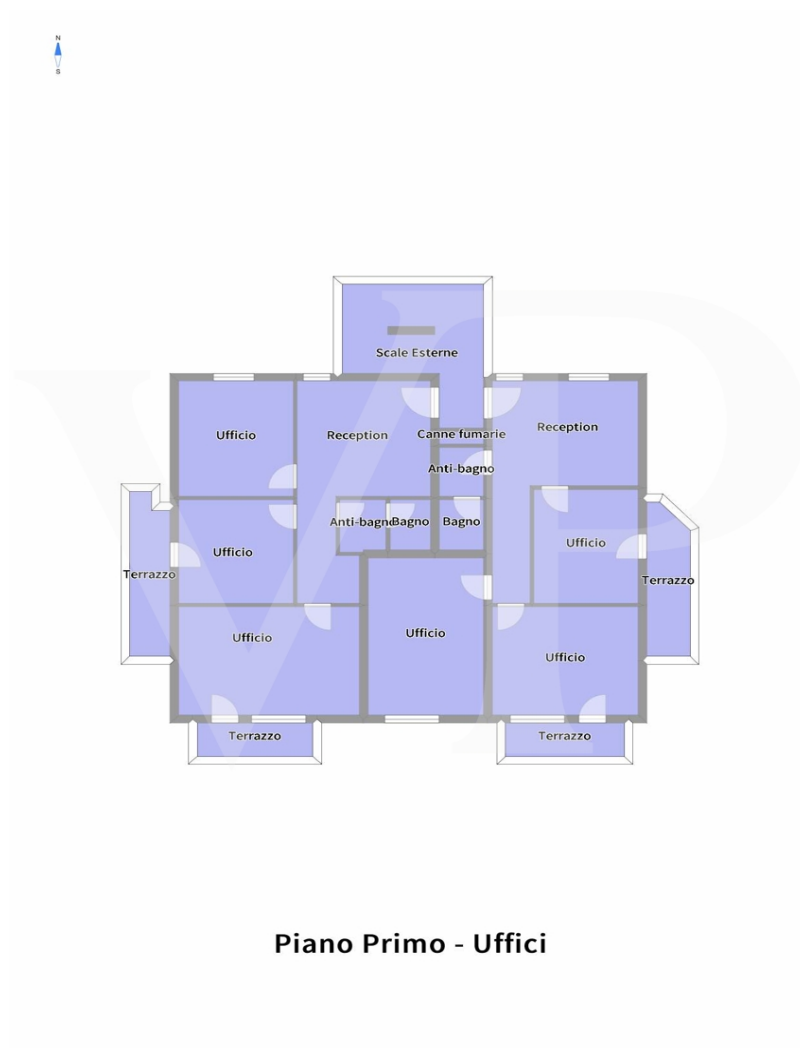
Property ID: IT22355931 - 35122 Padova – Padova (PD)

## The property

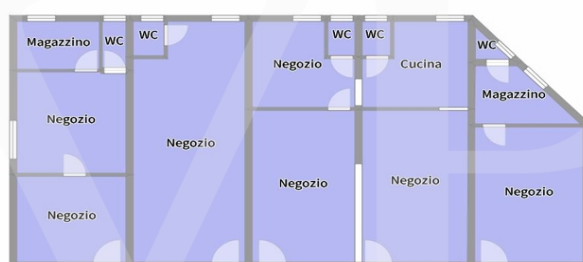


Property ID: IT22355931 - 35122 Padova – Padova (PD)

## Floor plans



**Piano Primo - Uffici**



### Piano Terra - Locali Commerciali

This floor plan is not to scale. The documents were given to us by the client. For this reason, we cannot guarantee the accuracy of the information.

Property ID: IT22355931 - 35122 Padova – Padova (PD)

## A first impression

Immobile commerciale composto da 6 unità distinte lungo strada di grande passaggio con parcheggi privato nella corte interna. Il piano terra è composto da 4 negozi singoli dotati di servizi con dimensioni da 33 a 82 mq. e posti auto liberi di fronte all'immobile. Al piano primo sono presenti 2 unità con destinazione ufficio/studio di 65 mq ciascuna. Tutte le attività hanno ampie vetrate affacciate sulla via principale. Corte interna ad accesso esclusivo con posti auto interni.



Property ID: IT22355931 - 35122 Padova – Padova (PD)

## Details of amenities

Le singole unità sono dotate di serramenti in pvc con doppio vetro, riscaldamento autonomo, utenze indipendenti e doppio parcheggio.

Property ID: IT22355931 - 35122 Padova – Padova (PD)

## All about the location

L'immobile si trova alla periferia di Padova in una laterale molto trafficata di Via dei Colli, arteria principale per entrare a Padova dal lato ovest della città. I servizi pubblici per il centro città sono numerosi e costanti durante l'intera giornata. La zona ricca di edifici residenziali è anche un centro di grande passaggio studentesco grazie alla presenza di diverse scuole nelle vicinanze.

Property ID: IT22355931 - 35122 Padova – Padova (PD)

## Other information

Data la conformità dell'immobile ed alla posizione in cui si trova, l'edificio si presta ad una trasformazione in residenziale con una vantaggiosa opportunità di reddito.

Property ID: IT22355931 - 35122 Padova – Padova (PD)

## Contact partner

For further information, please contact your contact person:

---

C.trà Porta Padova 132 Vicenza  
E-Mail: [vicenza@von-poll.com](mailto:vicenza@von-poll.com)

*To Disclaimer of von Poll Immobilien GmbH*

---

[www.von-poll.com](http://www.von-poll.com)