

Zwickau

Wohn- und Geschäftshaus in Zwickau

Property ID: EA942_1



www.von-poll.com

PURCHASE PRICE: 830.000 EUR • LIVING SPACE: ca. 514,81 m²

Property ID: EA942_1 - 08056 Zwickau

- At a glance
- The property
- A first impression
- All about the location
- Contact partner

Property ID: EA942_1 - 08056 Zwickau

At a glance

Property ID	EA942_1	Purchase Price	830.000 EUR
Living Space	ca. 514,81 m ²	Commission	Käuferprovision 6 % (zzgl. MwSt.) des beurkundeten Kaufpreises.
		Total Space	ca. 649 m ²
		Commercial space	ca. 135 m ²
		Rentable space	ca. 649 m ²

Property ID: EA942_1 - 08056 Zwickau

The property



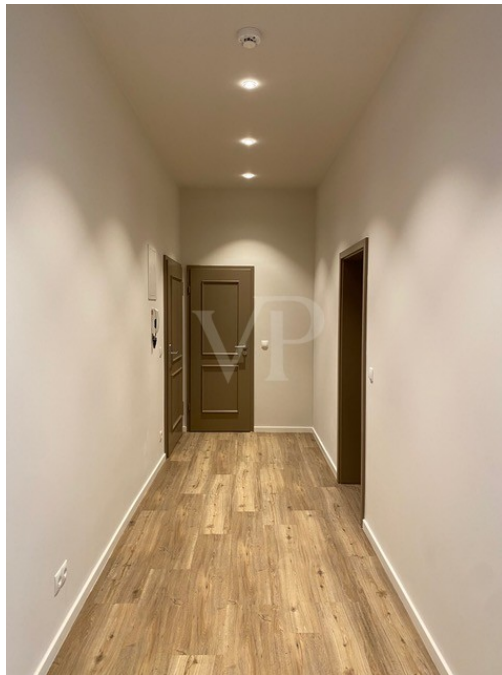
Property ID: EA942_1 - 08056 Zwickau

The property



Property ID: EA942_1 - 08056 Zwickau

The property



Property ID: EA942_1 - 08056 Zwickau

The property



Property ID: EA942_1 - 08056 Zwickau

A first impression

- ca. 649,81 qm Wohnfläche - ca. 135,00 qm Gewerbefläche - 1 Leereinheit - 10 PKW
Parkplätze

Property ID: EA942_1 - 08056 Zwickau

All about the location

Zwickau liegt im Freistaat Sachsen, im Herzen Deutschlands. Die Stadt erstreckt sich entlang der Zwickauer Mulde, die durch die Stadt fließt. Sie befindet sich etwa 100 Kilometer nordwestlich von Dresden, der sächsischen Landeshauptstadt, und rund 200 Kilometer südlich von Leipzig. Zwickau ist von einer malerischen Hügellandschaft umgeben, die sich zum Erzgebirge hin anhebt. Die Lage in der Nähe dieser Mittelgebirgsregion bietet zahlreiche Möglichkeiten für Outdoor-Aktivitäten und Erholung in der Natur. Die Verkehrsanbindung Zwickaus ist gut ausgebaut. Die Autobahn A4 verläuft in unmittelbarer Nähe und ermöglicht eine schnelle Verbindung zu Städten wie Chemnitz und Dresden. Zudem führen mehrere Bundesstraßen durch die Stadt, darunter die B93 und die B175. Zwickau verfügt über einen Bahnhof, der sowohl Regionalzüge als auch Intercity-Verbindungen anbietet, was die Erreichbarkeit für Pendler und Reisende erleichtert. Zwickau hat eine vielfältige Stadtstruktur, die historische Architektur und moderne Wohngebiete vereint. Die Altstadt mit ihren gut erhaltenen Gebäuden, wie der St. Marienkirche und dem Gewandhaus, ist ein beliebtes Ziel für Besucher. Die Stadt ist zudem von mehreren Grünflächen und Parks umgeben, die zur Erholung einladen. Die Stadt hat eine bedeutende industrielle Vergangenheit und war einst das Zentrum der sächsischen Automobilindustrie. Zwickau ist bekannt als Geburtsort der Marke Audi und hat eine lange Tradition im Automobilbau, die bis ins 19. Jahrhundert zurückreicht. Heutzutage hat sich die Wirtschaft diversifiziert, mit einem Fokus auf Maschinenbau, Elektrotechnik und Dienstleistungssektor. Zwickau bietet ein breites kulturelles Angebot. Es gibt zahlreiche Museen, darunter das August Horch Museum, das die Geschichte des Automobilbaus dokumentiert. Auch die Kunstsammlung der Stadt und das Robert-Schumann-Haus, das dem berühmten Komponisten gewidmet ist, ziehen viele Besucher an. Die Stadt veranstaltet regelmäßig Festivals und kulturelle Events, die das Gemeinschaftsleben bereichern. Insgesamt bietet Zwickau eine interessante Mischung aus Geschichte, Kultur und moderner Lebensqualität, eingebettet in eine attraktive Landschaft.

Property ID: EA942_1 - 08056 Zwickau

Contact partner

For further information, please contact your contact person:

Toni Göpel

Prager Straße 2 Leipzig - Commercial
E-Mail: commercial.leipzig@von-poll.com

To Disclaimer of von Poll Immobilien GmbH

www.von-poll.com