

Leipzig / Schönefeld-Ost

# Wohn- und Geschäftshaus in Leipzig Schönefeld

Property ID: VF671



[www.von-poll.com](http://www.von-poll.com)

**PURCHASE PRICE: 1.580.000 EUR • LIVING SPACE: ca. 706,47 m<sup>2</sup>**

Property ID: VF671 - 04347 Leipzig / Schönefeld-Ost

- At a glance
- The property
- A first impression
- Contact partner

Property ID: VF671 - 04347 Leipzig / Schönefeld-Ost

## At a glance

Property ID	VF671	Purchase Price	1.580.000 EUR
Living Space	ca. 706,47 m <sup>2</sup>	Commission	Käuferprovision 6 % (zzgl. MwSt.) des beurkundeten Kaufpreises.
		Total Space	ca. 875 m <sup>2</sup>
		Commercial space	ca. 169 m <sup>2</sup>
		Rentable space	ca. 875 m <sup>2</sup>

Property ID: VF671 - 04347 Leipzig / Schönefeld-Ost

## The property



Property ID: VF671 - 04347 Leipzig / Schönefeld-Ost

## The property





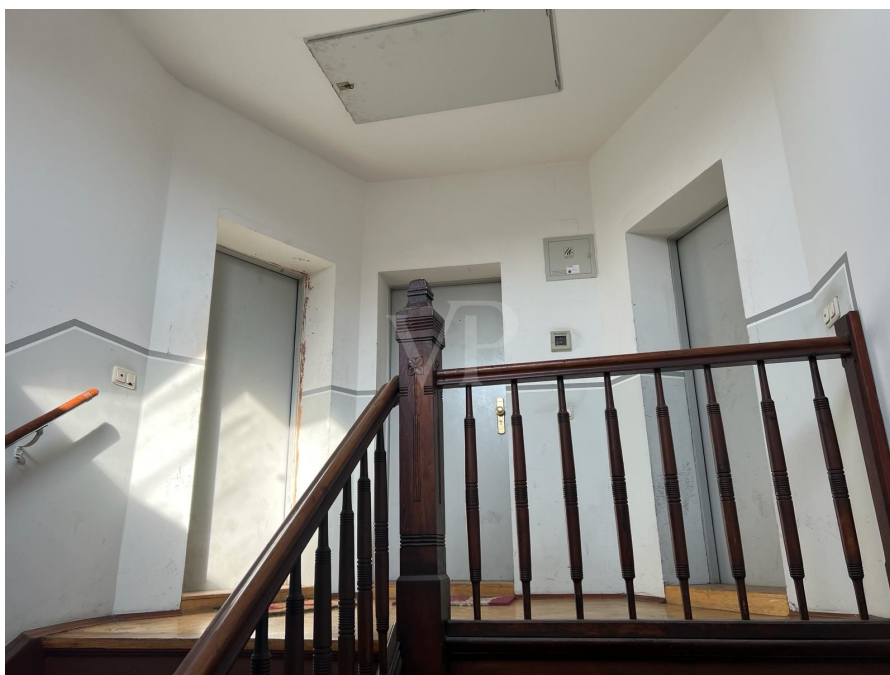
Property ID: VF671 - 04347 Leipzig / Schönefeld-Ost

## The property



Property ID: VF671 - 04347 Leipzig / Schönefeld-Ost

## The property



Property ID: VF671 - 04347 Leipzig / Schönefeld-Ost

## The property





Property ID: VF671 - 04347 Leipzig / Schönefeld-Ost

## A first impression

- voll vermietet - keine Balkone - Laminat in den Wohnungen - Fliesen in den Bädern -  
Gas zentral Heizung - DG ausgebaut

Property ID: VF671 - 04347 Leipzig / Schönefeld-Ost

## Contact partner

For further information, please contact your contact person:

Toni Göpel

---

Prager Straße 2 Leipzig - Commercial  
E-Mail: [commercial.leipzig@von-poll.com](mailto:commercial.leipzig@von-poll.com)

*To Disclaimer of von Poll Immobilien GmbH*

---

[www.von-poll.com](http://www.von-poll.com)