

Leipzig / Neustadt-Neuschönefeld

# Voll vermietetes Mehrfamilienhaus in Leipzig

Property ID: YQ568



[www.von-poll.com](http://www.von-poll.com)

**PURCHASE PRICE: 910.000 EUR • LIVING SPACE: ca. 556,3 m<sup>2</sup>**

Property ID: YQ568 - 04315 Leipzig / Neustadt-Neuschönefeld

- At a glance
- The property
- A first impression
- Details of amenities
- All about the location
- Contact partner

Property ID: YQ568 - 04315 Leipzig / Neustadt-Neuschönefeld

## At a glance

Property ID	YQ568	Purchase Price	910.000 EUR
Living Space	ca. 556,3 m <sup>2</sup>	Commission	Käuferprovision 6 % (zzgl. MwSt.) des beurkundeten Kaufpreises.
		Total Space	ca. 556 m <sup>2</sup>
		Usable Space	ca. 0 m <sup>2</sup>

Property ID: YQ568 - 04315 Leipzig / Neustadt-Neuschönefeld

## The property





Property ID: YQ568 - 04315 Leipzig / Neustadt-Neuschönefeld

## The property



Property ID: YQ568 - 04315 Leipzig / Neustadt-Neuschönefeld

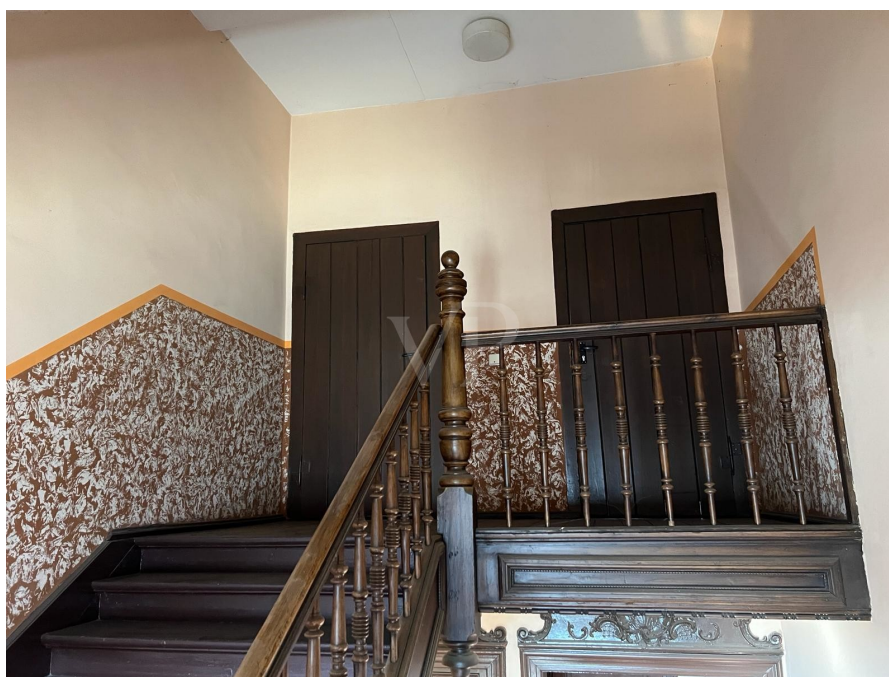
## The property





Property ID: YQ568 - 04315 Leipzig / Neustadt-Neuschönefeld

## The property



Property ID: YQ568 - 04315 Leipzig / Neustadt-Neuschönefeld

## A first impression

Zum Verkauf steht ein attraktives Mehrfamilienhaus mit insgesamt 9 voll vermieteten Wohneinheiten. Die Immobilie bietet modernen Wohnkomfort auf allen Etagen und besticht durch ihre durchdachte Ausstattung. Die Wohnungen sind alle mit hochwertigem Laminatboden ausgestattet. Zur effizienten Beheizung der Wohnungen sorgt eine Gas-Zentralheizung, die für angenehme Wärme in den kalten Monaten sorgt. Ein besonderes Highlight der Immobilie ist die Ausbaureserve von etwa 100 Quadratmetern im Dachgeschoss. Diese Fläche bietet Ihnen vielfältige Möglichkeiten zur weiteren Nutzung oder Erweiterung des Wohnraums, ganz nach Ihren individuellen Vorstellungen. Bitte beachten Sie, dass die Immobilie keine Balkone umfasst. Dennoch überzeugt sie durch ihre insgesamt durchdachte Ausstattung und die hervorragende Vermietbarkeit, was sie zu einer soliden Investition macht. Für weitere Informationen oder einen Besichtigungstermin stehen wir Ihnen gerne zur Verfügung.



Property ID: YQ568 - 04315 Leipzig / Neustadt-Neuschönefeld

## Details of amenities

- Voll vermietet
- Laminat in den Wohnungen
- Fliesen in den Bädern
- Gas Zentral Heizung
- 100 qm Ausbaureserve im DG

Property ID: YQ568 - 04315 Leipzig / Neustadt-Neuschönefeld

## All about the location

Das Mehrfamilienhaus befindet sich im Leipziger Stadtteil Neustadt-Neuschönefeld. Neustadt-Neuschönefeld schließt unmittelbar an das Grafische Viertel und damit auch die Leipziger Innenstadt an. Die Bahnhofsnähe und die gute Verkehrsanbindung durch die Straßenbahnlinien 7 und 8, sind weitere Vorteile dieses Stadtteils. Durch die vielfältigen Einkaufsmöglichkeiten, Arztpraxen und Schulen, sind die Einwohner sehr gut versorgt. Außerdem besteht eine gute Anbindung an die Autobahn A14, A9 und die Bundesstraße B2. Neustadt-Neuschönefeld ist ein faszinierendes Leipziger Stadtviertel, das Abwechslung verspricht und neue Blicke auf die Stadt ermöglicht. Ob afrikanisch oder chinesisch, türkisch oder deutsch - wer "Multikulti" mag, vereinigt mit der Nähe zu grünen Landschaften, wird Neustadt-Neuschönefeld lieben.

Property ID: YQ568 - 04315 Leipzig / Neustadt-Neuschönefeld

## Contact partner

For further information, please contact your contact person:

Toni Göpel

---

Prager Straße 2 Leipzig - Commercial  
E-Mail: [commercial.leipzig@von-poll.com](mailto:commercial.leipzig@von-poll.com)

*To Disclaimer of von Poll Immobilien GmbH*

---

[www.von-poll.com](http://www.von-poll.com)