

Markkleeberg

Exklusives Mehrfamilienhaus in Markkleeberg

Property ID: IH929



www.von-poll.com

PURCHASE PRICE: 1.060.000 EUR • LIVING SPACE: ca. 368,73 m²

Property ID: IH929 - 04416 Markkleeberg

- At a glance
- The property
- A first impression
- Details of amenities
- All about the location
- Contact partner

Property ID: IH929 - 04416 Markkleeberg

At a glance

Property ID	IH929	Purchase Price	1.060.000 EUR
Living Space	ca. 368,73 m ²	Commission	Die Provision für den Käufer beträgt 6 % (zzgl. 19 % MwSt.) vom beurkundeten Kaufpreis und ist zur Zahlung mit der Beurkundung fällig.
Year of construction	1890	Total Space	ca. 368 m ²
		Rentable space	ca. 368 m ²

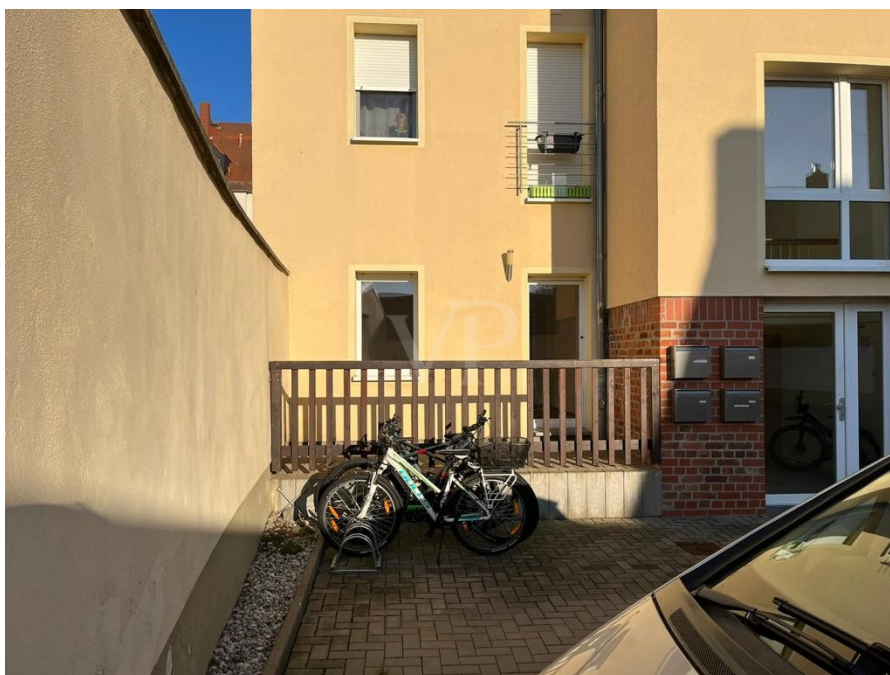
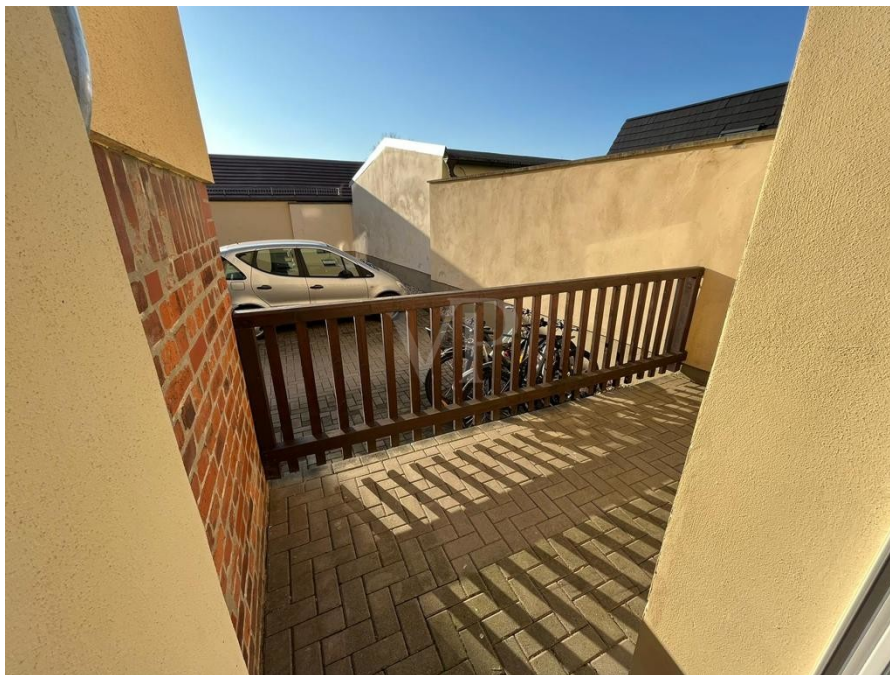
Property ID: IH929 - 04416 Markkleeberg

The property



Property ID: IH929 - 04416 Markkleeberg

The property



Property ID: IH929 - 04416 Markkleeberg

The property



Property ID: IH929 - 04416 Markkleeberg

The property



Property ID: IH929 - 04416 Markkleeberg

The property



Property ID: IH929 - 04416 Markkleeberg

The property



Property ID: IH929 - 04416 Markkleeberg

A first impression

Das hochwertig sanierte und voll vermietete Mehrfamilienwohnhaus mit hauseigenem Parkplatz überzeugt mit seiner stilvollen Gestaltung und gepflegten Zustand. Die insgesamt 4 liebevoll gestalteten Wohneinheiten, davon 2 Dreizimmerwohnungen und 2 Vierzimmerwohnungen verteilen sich auf 3 Etagen. Jeder Wohneinheit wurde ein Stellplatz im Innenhof zugeordnet. Alle Wohneinheiten wurden mit einem Balkon mit West-Ausrichtung ausgestattet.

Property ID: IH929 - 04416 Markkleeberg

Details of amenities

- Voll vermietet
- Balkone jeder Wohneinheit zugehörig
- Zentralheizung
- 4 PKW Stellplätze
- Fliesenboden & Parkett
- Doppelverglasung

Property ID: IH929 - 04416 Markkleeberg

All about the location

Markkleeberg ist eine große Kreisstadt im Landkreis Leipzig in Sachsen. Die Mittelstadt Markkleeberg liegt am südlichen Rand von Leipzig im Landkreis Leipzig am Fluss Pleiße. Angrenzende Gemeinden sind neben der Stadt Leipzig auch die Städte Böhlen und Zwenkau sowie Großpösna. Das Stadtgebiet von Markkleeberg ist von mehreren Park- und Gartenanlagen geprägt, zum Beispiel der agra-Park und der Kees'sche Park. Auf dem Gelände befinden sich Spazierwege, Blumenbeete, Pavillons, die Spreewaldschänke, die palaisartige Parkgaststätte und das Weiße Haus. Im Norden grenzt mit dem Wildpark Leipzig-Connewitz ein beliebtes Naherholungsgebiet an den Ortsteil Raschwitz. Die Stadt besitzt mit dem Markkleeberger See und dem Cospudener See zwei weitere wichtige touristische Ziele. Rund um die Uferbereiche besteht ein großflächiges Netz an Rad- und Wanderwegen. Strände bieten im Sommer die Möglichkeit, sich zu erholen und zu baden. Von den Aussichtspunkten hat der Besucher einen Blick über die Seenlandschaft und in die Leipziger Umgebung. Am Markkleeberger See befindet sich eine der deutschlandweit modernsten Wildwasseranlagen, der Kanupark Markkleeberg. Dort gibt es mit dem Feriendorf Seepark Auenhain auch Anfänge einer touristischen Infrastruktur. In Markkleeberg-Ost wurde eine Panoramaplatzform mit Promenade und Strandcafé angelegt. Am Cospudener See gibt es im Ortsteil Zöbiger einen großen Hafen mit Cafés, Geschäften, Touristeninformation, Promenade und dem Skulpturenpark. Am Südufer befindet sich eine Anhöhe mit dem Aussichtsturm Bistumshöhe. Unweit davon liegt der größte mitteldeutsche Freizeitpark Belantis mit seiner markanten Pyramide.

Property ID: IH929 - 04416 Markkleeberg

Contact partner

For further information, please contact your contact person:

Toni Göpel

Prager Straße 2 Leipzig - Commercial
E-Mail: commercial.leipzig@von-poll.com

To Disclaimer of von Poll Immobilien GmbH

www.von-poll.com