

Berlin

Exklusives Wohnen am Wasser: Luxus-Dachgeschoss mit weitläufiger Terrasse

Property ID: 25343166



RENT PRICE: 2.405 EUR • LIVING SPACE: ca. 97 m² • ROOMS: 2

Property ID: 25343166 - 12203 Berlin

- At a glance
- The property
- Energy Data
- A first impression
- Details of amenities
- All about the location
- Other information
- Contact partner

Property ID: 25343166 - 12203 Berlin

At a glance

Property ID	25343166	Rent price	2.405 EUR
Living Space	ca. 97 m ²	Additional costs	385 EUR
Rooms	2	Commission	Provisionsfrei für Mieter
Bedrooms	2	Condition of property	Like new
Bathrooms	2	Construction method	Solid
Year of construction	2018	Equipment	Terrace

Property ID: 25343166 - 12203 Berlin

Energy Data

Type of heating	Underfloor heating	Energy Certificate	Energy demand certificate
Energy Source	Block	Final Energy Demand	73.90 kWh/m ² a
Energy certificate valid until	25.11.2028	Energy efficiency class	B
Power Source	Gas	Year of construction according to energy certificate	2018

Property ID: 25343166 - 12203 Berlin

The property



Property ID: 25343166 - 12203 Berlin

The property



Property ID: 25343166 - 12203 Berlin

The property



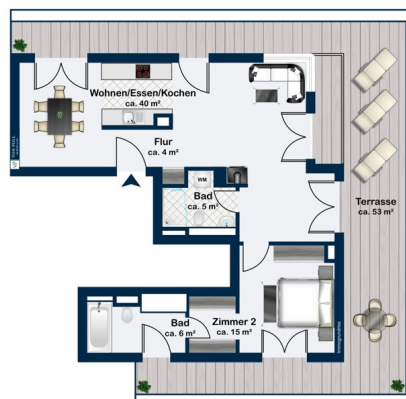
Property ID: 25343166 - 12203 Berlin

The property



Property ID: 25343166 - 12203 Berlin

The property



Property ID: 25343166 - 12203 Berlin

The property



Property ID: 25343166 - 12203 Berlin

A first impression

Diese luxuriöse 2-Zimmer Dachgeschosswohnung befindet sich in einem Ensemble rund um ein denkmalgeschütztes Postgebäude und präsentiert sich mit einer Wohnfläche von ca. 97 m². Der großzügige Wohn- und Essbereich sowie die bodentiefen Panorama-Fenster machen die Wohnung besonders hell und vermitteln ein Gefühl von Freiheit und Leichtigkeit. Eine Besonderheit der Immobilie ist die weitläufige Dachterrasse, die sich um die gesamte Wohnung erstreckt und somit von jedem Zimmer aus zugänglich ist. Sie bietet einen herrlichen Blick auf den Teltowkanal und ausreichend Platz, um an lauen Sommerabenden zu entspannen oder Gäste zu einem Grillabend zu empfangen. Der großzügige Wohn- und Essbereich wird zum zentralen Punkt der Wohnung und in den Wintermonaten sorgt der Kamin für eine wohlig warme Atmosphäre. Das Schlafzimmer besticht durch das "Bad en Suite", welches mit einer Badewanne ausgestattet ist. Das Badezimmer ist mit hochwertigen Markenarmaturen ausgestattet und hat ebenfalls einen Zugang zur Terrasse. Das zweite, vom Flur aus zugängliche Duschbad ist ebenfalls luxuriös ausgestattet und besitzt einen Waschmaschinenanschluss. In der gesamten Wohnung wurde Echtholz-Parkett verlegt. Die Lage der Immobilie spricht für sich: Die moderne Wohnung befindet sich in einem Neubau, der an das denkmalgeschützte Alte Postamt am Hindenburgdamm angegliedert ist. Am Postufer, direkt am Teltowkanal, entstand ein Ensemble mit 48 modernen Wohnungen und Gewerbeflächen, verteilt auf vier Gebäude. Inmitten des Ensembles befindet sich ein geschützter Innenhof mit lebendiger Flora. Die Wohngegend bietet Ihnen eine hervorragende Anbindung an den öffentlichen Nahverkehr sowie zahlreiche Einkaufsmöglichkeiten, Restaurants und Bars in direkter Umgebung. Zusammenfassend handelt es sich um eine außergewöhnliche Immobilie mit einer einzigartigen Geschichte, die eine ideale Kombination aus kulturellem Erbe und modernem Komfort bietet. Die Wohnung ist perfekt für Menschen geeignet, welche das Besondere bevorzugen und auf der Suche nach einer stilvollen "Bleibe" in zentraler Lage sind.

Property ID: 25343166 - 12203 Berlin

Details of amenities

- geräumige, helle Wohnung im Dachgeschoss mit einem Schlafzimmer, offenem Wohn- und Essbereich, Vollbad & Gästebad, sowie großer Terrasse
- weitläufiger Wohn- und Essbereich mit Ausgang auf die Terrasse, sowie Blick auf die Uferpromenade
- große Terrasse die sich um die komplette Wohnung herum erstreckt
- geflieste Küche, offen zum Wohn- und Essbereich
- Kamin im Wohnbereich
- gefliestes Badezimmer mit Badewanne, Waschbecken, Toilette und Waschmaschinen-Anschluss
- Schlafzimmer von der Diele aus zugänglich mit Bad en Suite & Ausgang auf die Terrasse
- gefliestes Badezimmer en Suite mit Badewanne, Dusche, Waschbecken & Toilette
- energetisch zukunftsorientierte Fußbodenheizung mit Echtholz-Parkett
- Holz-Fenster mit Isolierverglasung
- Personenaufzug fährt alle Geschosse (Garagen-/Kellerebene bis Dachgeschoss) an
- großzügiger Innenhof mit Spielplatz und einem grünen Spielbereich
- separater Kellerraum

Property ID: 25343166 - 12203 Berlin

All about the location

Die Wohnung befindet sich auf dem Gelände eines denkmalgeschützten Postgebäudes, im Herzen von Lichterfelde, am beliebten Teltowkanal. Diese sehr zentrale Lage ist einer der Hauptgründe für die Beliebtheit dieses charmanten Quartiers. Obwohl die Verkehrsanbindung durch die Lage an einer viel befahrenen Straße sehr günstig ist, hört man in der Wohnung zum Kanal hin keinen Lärm und der Blick ins Grüne lässt nicht vermuten, dass Bus und Bahn so nah sind. Nach vorne blickt man in den begrünten Innenhof, nach hinten auf die Uferpromenade des Teltowkanals. Das Schweizer Viertel mit vielen Einkaufsmöglichkeiten und Arztpraxen ist bequem zu Fuß zu erreichen. In der Nähe befinden sich verschiedene Kitas, Grund- und Oberschulen sowie das bekannte Goethegymnasium. Die Anbindung an das öffentliche Verkehrsnetz erfolgt über nahe gelegene Bushaltestellen. In unmittelbarer Nähe befinden sich die S-Bahnhöfe Lichterfelde Ost. Von dort bringt Sie ein Regio in 10 Minuten zum Potsdamer Platz. Die S-Bahn-Linie S25 verbindet Lankwitz unter anderem mit den Bezirken Mitte, Kreuzberg, Tegel und Reinickendorf. Der Schlosspark und die Grünanlage des Parkfriedhofes Lichterfelde bieten Erholung inmitten der Stadt. Eine nahe gelegene Saunalandschaft und eine Schwimmhalle tragen zu einer ganzjährigen Freizeitgestaltung bei. Der Flughafen BER ist mit dem PKW oder auch dem Bus innerhalb von 30 Minuten erreichbar.

Property ID: 25343166 - 12203 Berlin

Other information

GELDWÄSCHEGESETZ Als Immobilienmaklerunternehmen ist VON POLL COMMERCIAL Berlin, Lizenzpartner: Kai Seidel Immobilien GmbH nach § 1, 2 Abs. 1 Nr. 10, 4 Abs. 3 Geldwäschegesetz (GwG) dazu verpflichtet, vor Begründung einer Geschäftsbeziehung die Identität des Vertragspartners festzustellen und zu überprüfen. Hierzu ist es erforderlich, dass wir die relevanten Daten Ihres Personalausweises festhalten – beispielsweise mittels einer Kopie. Das Geldwäschegesetz (GwG) sieht vor, dass der Makler die Kopien bzw. Unterlagen fünf Jahre aufbewahren muss. HAFTUNG Wir weisen darauf hin, dass die von uns weitergegebenen Objektinformationen, Unterlagen, Pläne etc. vom Verkäufer bzw. Vermieter stammen. Eine Haftung für die Richtigkeit oder Vollständigkeit der Angaben übernehmen wir daher nicht. Es obliegt daher unseren Kunden, die darin enthaltenen Objektinformationen und Angaben auf ihre Richtigkeit hin zu überprüfen. Alle Immobilienangebote sind freibleibend und vorbehaltlich Irrtümer, Zwischenverkauf- und Vermietung oder sonstiger Zwischenverwertung. UNSER SERVICE FÜR SIE ALS EIGENTÜMER Planen Sie den Verkauf oder die Vermietung Ihrer Immobilie, so ist es für Sie wichtig, deren Marktwert zu kennen. Lassen Sie kostenfrei und unverbindlich den aktuellen Wert Ihrer Immobilie professionell durch einen unserer Immobilienspezialisten einschätzen. Unser bundesweites und internationales Netzwerk ermöglicht es uns, Verkäufer bzw. Vermieter und Interessenten bestmöglich zusammenzuführen.

Property ID: 25343166 - 12203 Berlin

Contact partner

For further information, please contact your contact person:

Kai Seidel

Karlsbader Straße 18 Berlin – Commercial

E-Mail: commercial.berlin@von-poll.com

To Disclaimer of von Poll Immobilien GmbH

www.von-poll.com