

Detmold

Mehrfamilienhaus in bester Lage von Hiddesen

Property ID: 24336003



www.von-poll.com

PURCHASE PRICE: 499.000 EUR • LIVING SPACE: ca. 321 m² • ROOMS: 14 • LAND AREA: 1.550 m²

Property ID: 24336003 - 32760 Detmold

- At a glance
- The property
- Energy Data
- Floor plans
- A first impression
- Details of amenities
- All about the location
- Other information
- Contact partner

Property ID: 24336003 - 32760 Detmold

At a glance

Property ID	24336003	Purchase Price	499.000 EUR
Living Space	ca. 321 m ²	Commission	Käuferprovision beträgt 5,95 % (inkl. MwSt.) des beurkundeten Kaufpreises
Rooms	14	Modernisation / Refurbishment	2022
Bathrooms	4	Condition of property	Well-maintained
Year of construction	1915	Construction method	Solid
		Equipment	Terrace, Garden / shared use

Property ID: 24336003 - 32760 Detmold

Energy Data

Type of heating	Single-storey heating system	Energy Certificate	Energy demand certificate
Energy Source	Gas	Final Energy Demand	215.30 kWh/m ² a
Energy certificate valid until	20.02.2034	Energy efficiency class	G
Power Source	Gas		

Property ID: 24336003 - 32760 Detmold

The property



Property ID: 24336003 - 32760 Detmold

Floor plans



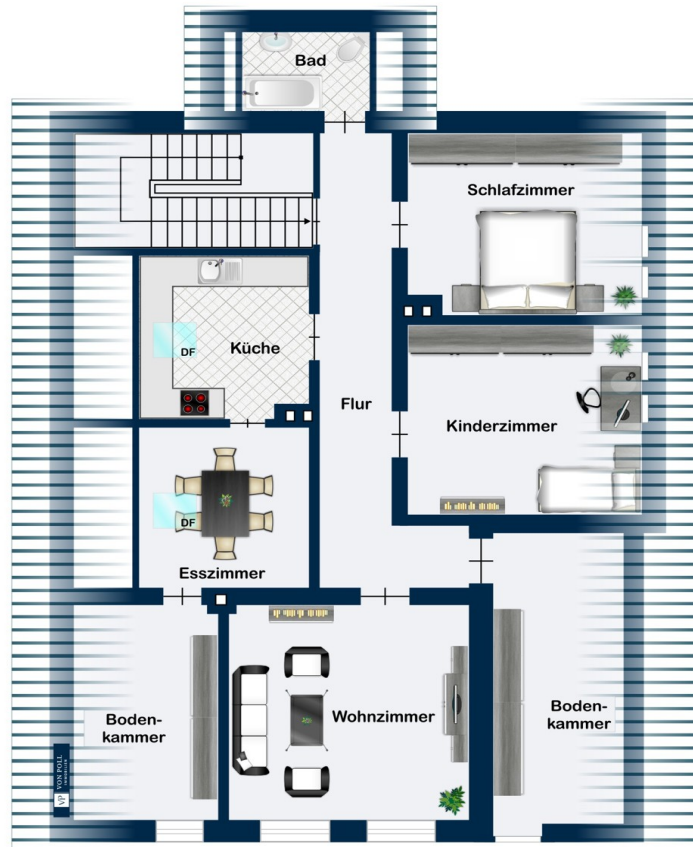
Kellergeschoss



Erdgeschoss



Obergeschoss



Dachgeschoss

This floor plan is not to scale. The documents were given to us by the client. For this reason, we cannot guarantee the accuracy of the information.

Property ID: 24336003 - 32760 Detmold

A first impression

In einem gepflegten Zustand befindet sich dieses Mehrfamilienhaus aus dem Jahr 1915, das auf einem Grundstück von etwa 1.550 m² in einer Waldrandlage erbaut wurde. Mit einer Gesamtwohnfläche von ca. 321 m² bietet das Haus Platz für insgesamt 14 Zimmer und 4 Badezimmer. Es ist in vier separate Wohnungen unterteilt, die jeweils unterschiedliche Größen aufweisen: 90m², 90m², 93m² und 48m². Die Immobilie wurde im Jahr 2019 mit einem neuen Dach versehen, die Heizungsanlagen wurden 2013, 2021 und 2022 erneuert. Eine Etagenheizung sorgt für angenehme Wärme in den Räumlichkeiten. Das Mehrfamilienhaus befindet sich zentral gelegen und ist komplett vermietet. Die Kaltmiete beläuft sich auf ca. 24.000 Euro pro Jahr. Die Lage des Hauses am Waldrand verbindet die Ruhe der Natur mit einer guten Anbindung an die umliegenden Städte und Infrastruktur. Die grüne Umgebung lädt zu Spaziergängen und Erholung ein, während Geschäfte, Schulen und andere Einrichtungen bequem zu erreichen sind. Dank der vier separaten Wohnungen eignet sich das Mehrfamilienhaus ideal als Investitionsobjekt. Die verschiedenen Wohnungsgrößen bieten flexible Nutzungsmöglichkeiten und Raum für individuelle Bedürfnisse. Insgesamt präsentiert sich dieses Mehrfamilienhaus als solides Objekt mit viel Potenzial und einer attraktiven Lage. Aufgrund der verschiedenen Modernisierungen ist die Immobilie gut in Schuss und bietet den zukünftigen Bewohnern oder Investoren ein angenehmes und komfortables Zuhause.

Property ID: 24336003 - 32760 Detmold

Details of amenities

- 4 Wohnungen (90m², 90m², 93m², 48m²)
- KM ca. 24.000.- p. A.
- ca. 1550m² Grundstück
- Waldrandlage
- zentral
- komplett vermietet

Property ID: 24336003 - 32760 Detmold

All about the location

Detmold, die Kulturstadt im Teutoburger Wald, ist geprägt von weiten Grünflächen, historischer Architektur und beeindruckenden Gebäuden. Die Stadt bietet ein breites Spektrum an Kultur, Freizeit- und Sportmöglichkeiten. Besonders nennenswert ist der historische Stadtkern Detmolds, in dem kleine Cafés und Geschäfte zum Verweilen und Bummeln einladen. Dieses charmante Mehrfamilienhaus liegt im Detmolder Ortsteil Hiddesen. Hier wohnen Sie ruhig und zentral mit hervorragender Infrastruktur wie vielfältigen Einkaufsmöglichkeiten, Ärzten, Banken, Kindergärten und Schulen direkt vor der Haustür. Auf kultureller Ebene hat Detmold besonders viel zu bieten. Das Freilichtmuseum ist das größte seiner Art in Europa und zählt jährlich ca. 250.000 Besucher. Weitere beliebte Ausflugsziele sind die Externsteine, das Hermannsdenkmal und der Donoperteich. Für zusätzliche Unterhaltung sorgt das Landestheater mit seinen fünf Spielstätten. Das wunderschöne Palais mit anschließendem Palaisgarten ist der Sitz der Musikhochschule, welcher ein Großteil des vielfältigen Musikangebotes in Detmold zu verdanken ist.

Property ID: 24336003 - 32760 Detmold

Other information

Es liegt ein Energiebedarfsausweis vor. Dieser ist gültig bis 20.2.2034. Endenergiebedarf beträgt 215.30 kWh/(m²*a). Wesentlicher Energieträger der Heizung ist Gas. Die Energieeffizienzklasse ist G. GELDWÄSCHE: Als Immobilienmaklerunternehmen ist die von Poll Immobilien GmbH nach § 2 Abs. 1 Nr. 14 und § 11 Abs. 1, 2 Geldwäschegesetz (GwG) dazu verpflichtet, bei der Begründung einer Geschäftsbeziehung die Identität des Vertragspartners festzustellen und zu überprüfen, bzw. sobald ein ernsthaftes Interesse an der Durchführung des Immobilienkaufvertrages besteht. Hierzu ist es erforderlich, dass wir nach § 11 Abs. 4 GwG die relevanten Daten Ihres Personalausweises festhalten (wenn Sie als natürliche Person handeln) – beispielsweise mittels einer Kopie. Bei einer juristischen Person benötigen wir eine Kopie des Handelsregisterauszugs, aus welchem der wirtschaftlich Berechtigte hervorgeht. Das Geldwäschegesetz sieht vor, dass der Makler die Kopien bzw. Unterlagen fünf Jahre aufbewahren muss. Als unser Vertragspartner haben Sie auch eine Mitwirkungspflicht nach § 11 Abs. 6 GwG. HAFTUNG: Wir weisen darauf hin, dass die von uns weitergegebenen Objektinformationen, Unterlagen, Pläne etc. vom Verkäufer bzw. Vermieter stammen. Eine Haftung für die Richtigkeit oder Vollständigkeit der Angaben übernehmen wir daher nicht. Es obliegt daher unseren Kunden, die darin enthaltenen Objektinformationen und Angaben auf ihre Richtigkeit hin zu überprüfen. Alle Immobilienangebote sind freibleibend und vorbehaltlich Irrtümer, Zwischenverkauf- und Vermietung oder sonstiger Zwischenverwertung. UNSER SERVICE FÜR SIE ALS EIGENTÜMER: Planen Sie den Verkauf oder die Vermietung Ihrer Immobilie, so ist es für Sie wichtig, deren Marktwert zu kennen. Lassen Sie kostenfrei und unverbindlich den aktuellen Wert Ihrer Immobilie professionell durch einen unserer Immobilienspezialisten einschätzen. Unser bundesweites und internationales Netzwerk ermöglicht es uns, Verkäufer bzw. Vermieter und Interessenten bestmöglich zusammenzuführen. HAFTUNG: Wir weisen darauf hin, dass die von uns weitergegebenen Objektinformationen, Unterlagen, Pläne etc. vom Verkäufer bzw. Vermieter stammen. Eine Haftung für die Richtigkeit oder Vollständigkeit der Angaben übernehmen wir daher nicht. Es obliegt daher unseren Kunden, die darin enthaltenen Objektinformationen und Angaben auf ihre Richtigkeit hin zu überprüfen. Alle Immobilienangebote sind freibleibend und vorbehaltlich Irrtümer, Zwischenverkauf- und Vermietung oder sonstiger Zwischenverwertung. UNSER SERVICE FÜR SIE ALS EIGENTÜMER: Planen Sie den Verkauf oder die Vermietung Ihrer Immobilie, so ist es für Sie wichtig, deren Marktwert zu kennen. Lassen Sie kostenfrei und unverbindlich den aktuellen Wert Ihrer Immobilie professionell durch einen unserer Immobilienspezialisten einschätzen. Unser bundesweites und internationales Netzwerk ermöglicht es uns, Verkäufer bzw. Vermieter und Interessenten bestmöglich zusammenzuführen.

Property ID: 24336003 - 32760 Detmold

Contact partner

For further information, please contact your contact person:

Steven Ord

Paulinenstraße 16 Detmold
E-Mail: detmold@von-poll.com

To Disclaimer of von Poll Immobilien GmbH

www.von-poll.com