

Son Veri Nou – Süd

Penthouse mit Meerblick, Terrassen und Pool in Son Veri Nou zu vermieten

Property ID: ES24379060



RENT PRICE: 2.500 EUR • LIVING SPACE: ca. 97 m² • ROOMS: 4

Property ID: ES24379060 - 07609 Son Veri Nou – Süd

- At a glance
- The property
- Energy Data
- A first impression
- Details of amenities
- All about the location
- Other information
- Contact partner

Property ID: ES24379060 - 07609 Son Veri Nou – Süd

At a glance

Property ID	ES24379060
Living Space	ca. 97 m ²
Available from	According to the arrangement
Floor	1
Rooms	4
Bedrooms	3
Bathrooms	2
Year of construction	2003
Type of parking	1 x Outdoor parking space

Condition of property	Well-maintained
Construction method	Solid
Usable Space	ca. 0 m ²
Equipment	Terrace, Swimming pool, Garden / shared use, Built-in kitchen

Property ID: ES24379060 - 07609 Son Veri Nou – Süd

Energy Data

Energy Source	Electro	Energy Certificate	Energy demand certificate
Energy certificate valid until	16.04.2034	Final Energy Demand	164.00 kWh/m ² a
Power Source	Electric	Energy efficiency class	E

Property ID: ES24379060 - 07609 Son Veri Nou – Süd

The property



Property ID: ES24379060 - 07609 Son Veri Nou – Süd

The property



Property ID: ES24379060 - 07609 Son Veri Nou – Süd

The property



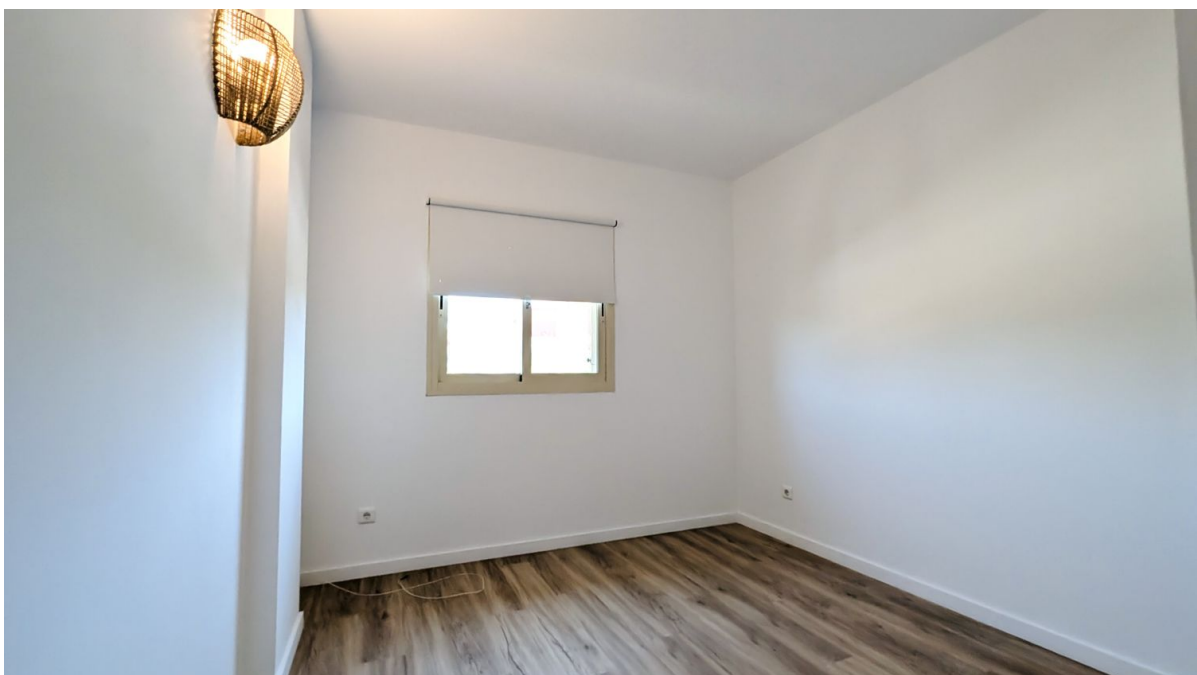
Property ID: ES24379060 - 07609 Son Veri Nou – Süd

The property



Property ID: ES24379060 - 07609 Son Veri Nou – Süd

The property



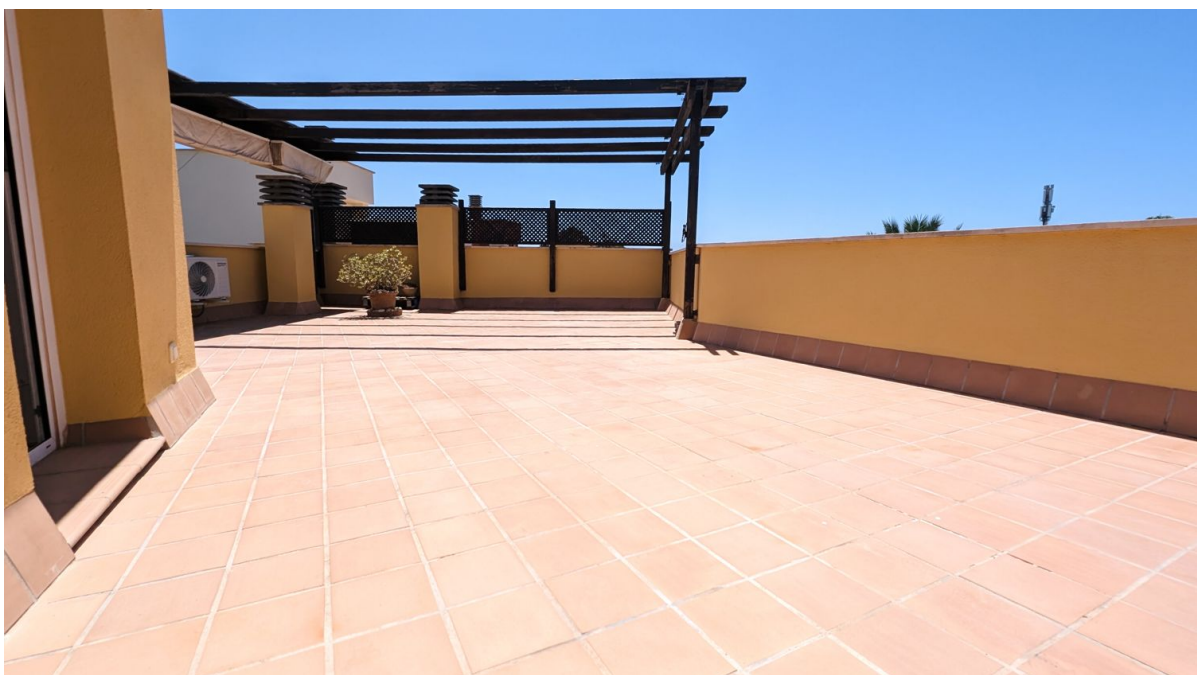
Property ID: ES24379060 - 07609 Son Veri Nou – Süd

The property



Property ID: ES24379060 - 07609 Son Veri Nou – Süd

The property



Property ID: ES24379060 - 07609 Son Veri Nou – Süd

The property



Property ID: ES24379060 - 07609 Son Veri Nou – Süd

The property



Property ID: ES24379060 - 07609 Son Veri Nou – Süd

The property



Property ID: ES24379060 - 07609 Son Veri Nou – Süd

The property



Property ID: ES24379060 - 07609 Son Veri Nou – Süd

A first impression

Zur Vermietung steht ein gepflegtes Penthouse in Son Veri Nou in Südlage. Die gepflegte Anlage wurde 2003 erbaut. Die Fassaden der Anlage wurden Anfang 2024 gestrichen. Die Wohnung verfügt über eine Wohnfläche von circa 97 Quadratmetern, verteilt auf ein großzügiges Wohn-/Esszimmer, drei Schlafzimmer und zwei Bäder. Die Wohnung wurde im Jahr 2023 modernisiert und präsentiert sich in einem guten Zustand mit neuen Vinylböden in Holzoptik. Die Wohnung verfügt über eine Einbauküche mit Platz für einen kleinen Frühstückstisch. Die Wohnung verfügt über einen sonnigen Balkon mit Süd-/Südwestausrichtung sowie über eine private Dachterrasse, die über eine innenliegende Treppe zu erreichen ist. Sowohl vom Balkon auf der Wohnebene als auch von der Dachterrasse, die beide mit Markisen ausgestattet sind, hat man Meerblick. Zum Außenbereich gehören auch ein Swimmingpool, die Möglichkeit zur Gartennutzung sowie ein Stellplatz auf dem Gelände. Diese Immobilie bietet ein exklusives Wohngefühl in ruhiger und dennoch zentraler und sehr gefragter Lage. Die Wohnung ist ideal für Familien oder Paare, die das mediterrane Lebensgefühl genießen möchten.

Property ID: ES24379060 - 07609 Son Veri Nou – Süd

Details of amenities

- Swimmingpool
- Gemeinschaftsgarten
- Doppelt verglaste Fenster
- Klimaanlage warm/kalt
- Meerblick vom Balkon und der Dachterrasse
- Einbauküche
- Balkon 15qm
- Private Dachterrasse 60qm
- Neuwertige Vinylböden in Holzoptik aus 2023
- Privater Stellplatz
- Hauswirtschaftsraum
- Städtische Wasserversorgung
- Städtische Stromversorgung

Property ID: ES24379060 - 07609 Son Veri Nou – Süd

All about the location

Son Veri Nou ist der jüngere Ortsteil Son Veri's. Er ist Teil der sogenannten „Urbanisationen“ und befindet sich zwischen Son Veri und Cala Blava. Er ist besonders bei Residenten sehr beliebt und nur wenig touristisch genutzt. Ein Supermarkt sowie einige Restaurants und Cafés bilden ein ganzjährig verfügbares Angebot. Die Küstenpromenade lädt zu langen Spaziergängen oder Radtouren bis nach Palma ein. In unmittelbarer Nähe befinden sich zwei Sandstrände, die Cala Blava, welche sich zwischen dem gleichnamigen Ortsteil und Son Veri Nou befindet sowie die Cala Es Caló am Club Nautico. Zur bekannten Playa de Palma sind es nur 2,5 km, der Flughafen liegt 19 km, die Hauptstadt Palma rund 24km entfernt.

Property ID: ES24379060 - 07609 Son Veri Nou – Süd

Other information

Die Maklergebühr wird dem Mieter berechnet. Die Maklergebühr beträgt 12,5% der Jahresmiete zuzüglich Mehrwertsteuer (IVA). Alle Angaben basieren ausschließlich auf den Informationen des Eigentümers bzw. Auftraggeber. Wir übernehmen keine Gewähr für die Vollständigkeit, Richtigkeit und Aktualität der Angaben. Die Courtage geht zu Lasten des Mieters.

Property ID: ES24379060 - 07609 Son Veri Nou – Süd

Contact partner

For further information, please contact your contact person:

Philip Bornewasser

Ronda Migjorn, 145B Majorca - Lluçmajor

E-Mail: llucmajor@von-poll.com

To Disclaimer of von Poll Immobilien GmbH

www.von-poll.com