

Pina – Mitte

# Schönes renoviertes Stadthaus mit Pool in Pina

Property ID: ES24379052



PURCHASE PRICE: 1.190.000 EUR • LIVING SPACE: ca. 288 m<sup>2</sup> • ROOMS: 4 • LAND AREA: 195 m<sup>2</sup>

Property ID: ES24379052 - 07620 Pina – Mitte

- At a glance
- The property
- Energy Data
- Floor plans
- A first impression
- Details of amenities
- All about the location
- Other information
- Contact partner

Property ID: ES24379052 - 07620 Pina – Mitte

## At a glance

Property ID	ES24379052	Purchase Price	1.190.000 EUR
Living Space	ca. 288 m <sup>2</sup>	Condition of property	Renovated
Available from	According to the arrangement	Construction method	Solid
Rooms	4	Usable Space	ca. 0 m <sup>2</sup>
Bedrooms	3	Equipment	Terrace, Guest WC, Swimming pool, Built-in kitchen
Bathrooms	3		
Year of construction	1890		
Type of parking	1 x Garage		

Property ID: ES24379052 - 07620 Pina – Mitte

## Energy Data

Type of heating

Underfloor heating

Property ID: ES24379052 - 07620 Pina – Mitte

## The property



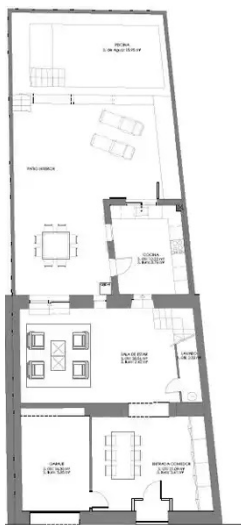
Property ID: ES24379052 - 07620 Pina – Mitte

## The property

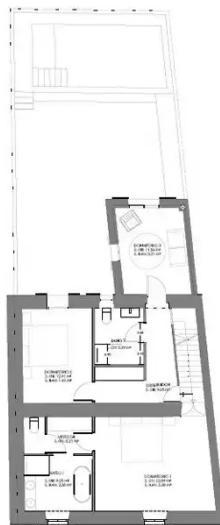


Property ID: ES24379052 - 07620 Pina – Mitte

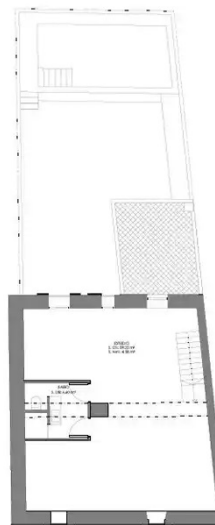
## The property



PLANTA BAJA



PLANTA PRIMERA



PLANTA SEGUNDA

Property ID: ES24379052 - 07620 Pina – Mitte

## The property



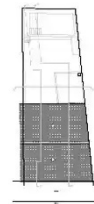
ALZADO PRINCIPAL



ALZADO INTERIOR



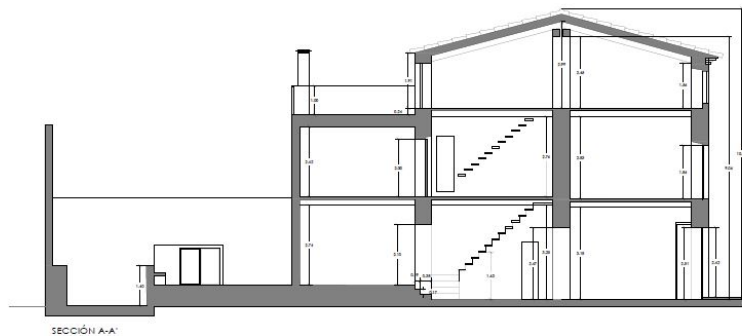
SECCIÓN 1-1'





Property ID: ES24379052 - 07620 Pina – Mitte

## Floor plans



This floor plan is not to scale. The documents were given to us by the client. For this reason, we cannot guarantee the accuracy of the information.

Property ID: ES24379052 - 07620 Pina – Mitte

## A first impression

Dieses stilvolle Dorfhaus aus dem Jahr 1890 befindet sich im idyllischen Dorf Pina, das zur Gemeinde Algaida gehört. Seine privilegierte Lage bietet maximale Ruhe. Das historische, dreistöckige Haus besticht durch antike Details wie Bögen, Marmorverzierungen und Steinfassaden, die ihm einen einzigartigen Charakter verleihen. Im Erdgeschoss wird man von einer großzügigen Eingangshalle empfangen, die durch einen schönen antiken Marmorbogen in das geräumige Wohnzimmer und die Küche führt. Von dort gelangt man direkt in den Innenhof der eine Terrasse und einen Swimmingpool bietet. Zusätzlich gibt es ein Gäste-WC auf dieser Ebene. Im ersten Stock befinden sich drei große Schlafzimmer, von denen zwei ein großzügiges Badezimmer teilen. Die Master-Suite verfügt über ein eigenes Bad, einen Ankleideraum und eine Badewanne. Im zweiten Stock befindet sich ein großer Dachboden, der individuell ausgebaut werden kann. Und würde dann 2 weitere Schlafzimmer bieten. Ein weiteres Badezimmer ist bereits vorhanden. Zusätzlich verfügt das Haus über eine Terrasse mit atemberaubendem Blick auf die Kirche, das Dorf und die umliegende Landschaft. Ein weiterer Vorteil ist die Garage, die sich direkt neben dem Eingangsbereich befindet. Mit modernster Technologie ausgestattet, einschließlich Fußbodenheizung im Erdgeschoss und in den Bädern, zentraler Klimaanlage für Heizung und Kühlung sowie einer Photovoltaikanlage mit 570 Watt (12 Paneele), garantiert das Haus höchste Effizienz bei minimalem Verbrauch.

Property ID: ES24379052 - 07620 Pina – Mitte

## Details of amenities

- Photovoltaikanlage 570w (12 Paneele)
- Travertin und Marés Stein
- Holzausführungen aus Irokoholz
- Zentralheizung
- Fußbodenheizung
- Klimaanlage warm/kalt
- Einbauküche
- Terrasse
- Swimmingpool
- Garage
- Städtische Wasserversorgung
- Städtische Stromversorgung

Property ID: ES24379052 - 07620 Pina – Mitte

## All about the location

Pina ist ein ruhiges Dorf im Gemeindegebiet von Algaida mit zahlreichen Mandel-, Johanniskrot- und Feigenbäume. Die Gemeinde Algaida liegt im südöstlichen Teil von Mallorca. Sie liegt an der Hauptstraße, 25 km von Palma nach Manacor. Zu den Sehenswürdigkeiten von Pina zählen die Kirche „Sant Cosme i Sant Damià“, das neugotische Kreuz „Sa Creu“, das 1856 gegründete Kloster, der Brunnen - umgeben von Efeu, Ulmen, Pappeln und einer Veranda mit Waschplätzen - und der Aussichtspunkt Richtung Sineu, von dem aus man das Tal von Pina bestaunen kann. Jeden Dienstag in ist Pina Wochenmarkt und man kann sich mit Obst, Gemüse und andere nützlichen Dingen eindecken. Zum Flughafen sind es nur circa 20 Autominuten. Die nächsten Golfplätze sind Golf Park Mallorca Puntiró und Golf Son Gual Mallorca.

Property ID: ES24379052 - 07620 Pina – Mitte

## Other information

Grundsätzlich empfehlen wir, die baurechtliche Situation durch einen Fachanwalt prüfen zu lassen. Alle Angaben basieren ausschließlich auf den Informationen des Eigentümers bzw. Auftraggeber. Wir übernehmen keine Gewähr für die Vollständigkeit, Richtigkeit und Aktualität der Angaben. Die Courtage geht zu Lasten des Verkäufers. Die beim Kauf anfallenden Steuern, die Notar- und die Grundbuchkosten sind vom Käufer zu tragen.

Property ID: ES24379052 - 07620 Pina – Mitte

## Contact partner

For further information, please contact your contact person:

Philip Bornewasser

---

Ronda Migjorn, 145B Majorca - Lluçmajor

E-Mail: [llucmajor@von-poll.com](mailto:llucmajor@von-poll.com)

*To Disclaimer of von Poll Immobilien GmbH*

---

[www.von-poll.com](http://www.von-poll.com)