

Palma – Palma

Schönes Neubau Penthouse mit Dachterrasse in Palma nahe Parc de Sa Riera

Property ID: ES24379020



PURCHASE PRICE: 335.000 EUR • LIVING SPACE: ca. 71 m² • ROOMS: 3

Property ID: ES24379020 - 07011 Palma – Palma

- At a glance
- The property
- Energy Data
- Floor plans
- A first impression
- Details of amenities
- All about the location
- Other information
- Contact partner

Property ID: ES24379020 - 07011 Palma – Palma

At a glance

Property ID	ES24379020	Purchase Price	335.000 EUR
Living Space	ca. 71 m ²	Condition of property	First occupancy
Available from	According to the arrangement	Construction method	Solid
Floor	4	Usable Space	ca. 0 m ²
Rooms	3	Equipment	Terrace, Built-in kitchen
Bedrooms	2		
Bathrooms	2		
Year of construction	2025		

Property ID: ES24379020 - 07011 Palma – Palma

Energy Data

Power Source Electric

Property ID: ES24379020 - 07011 Palma – Palma

The property



Property ID: ES24379020 - 07011 Palma – Palma

The property



Property ID: ES24379020 - 07011 Palma – Palma

The property



Property ID: ES24379020 - 07011 Palma – Palma

The property



CERTIFICADO ENERGÉTICO

Consumo de energía
kWh / m² año

Emisiones
kg CO₂ / m² año

A más eficiente

B

C

D

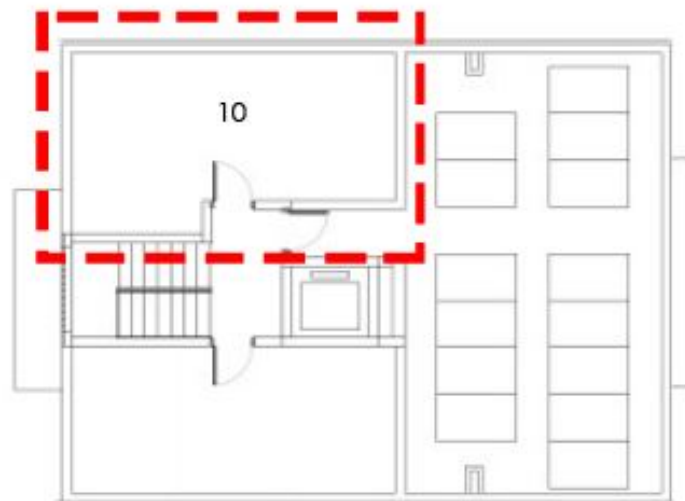
F

G menos eficiente

EN TRÁMITE

Property ID: ES24379020 - 07011 Palma – Palma

Floor plans



SUPERFICIES ÚTILES	m²
10. TERRAZA EN CUBIERTA	21.54

This floor plan is not to scale. The documents were given to us by the client. For this reason, we cannot guarantee the accuracy of the information.

Property ID: ES24379020 - 07011 Palma – Palma

A first impression

Zum Verkauf steht dieses Neubau Penthouse mit Dachterrasse in Palma, nur in wenige Minuten ist der große Parc de Sa Riera zu erreichen. Die Wohnung bietet eine Wohnfläche von ca. 71 Quadratmeter. Die Küche mit Essbereich ist ein großer Raum der das Wohnzimmer mit einbezieht. Zu dem gibt es zwei Schlafzimmer und zwei Badezimmer, eines davon en Suite. Das Objekt besticht durch seine hochwertige Bauweise in massiver Ausführung und ist komplett unterkellert. Der Bodenbelag besteht aus stilvollen Fliesen, die einen zeitlosen Charme verleihen. Eine moderne Einbauküche ist bereits vorhanden und ermöglicht ein komfortables Kocherlebnis. Zur Ausstattung der Küche gehört ein Induktionskochfeld, ein Backofen sowie eine Mikrowelle. Ein besonderes Highlight dieser Wohnung sind die beiden Balkone und die 21 Quadratmeter große Dachterrasse, die zum Entspannen und Genießen der mediterranen Sonne einlädt. Das Wohnhaus wird im ersten Quartal 2025 fertiggestellt.

Property ID: ES24379020 - 07011 Palma – Palma

Details of amenities

- Doppelt verglaste Fenster
- Rollläden
- Einbauküche mit Induktionskochfeld, Backofen und Mikrowelle
- Außenwände mit Wärmedämmung
- Eingangstür mit Sicherheitsschloss
- Küchenspüle mit Rostfreien Stahl und Mischbatterie
- Waschbecken im Badezimmer mit Mischbatterie
- Warmwasser mit Aerothermie
- Vorinstallation einer Kanalisierten Klimaanlage
- Installation von Fotovoltaikanlage
- Video- Türsprechanlage
- Terrasse
- Balkon
- Private Dachterrasse
- Städtische Wasserversorgung
- Städtische Stromversorgung

Property ID: ES24379020 - 07011 Palma – Palma

All about the location

Palma, die Hauptstadt der Insel, ist auch gleichzeitig die größte Stadt Mallorcas. Sie bietet eine große Anzahl an Sehenswürdigkeiten und ist zur jeder Jahreszeit eine Reise wert. Im Osten befindet sich der Hafen von Portixol, der unweit des Neubaugebietes Nou Llevant liegt. Hier beginnt auch der Stadtstrand "Platja de Can Pere Antoni", ein langer Sandstrand mit Blick auf die Kathedrale. Dieses imposante gotische Bauwerk mit großer Fensterrose und schmiedeeisernem Baldachin von Gaudí ist das Wahrzeichen und Tourismusmagnet der Stadt. Von hier aus gelangt man zu Fuß in die verwinkelte Altstadt mit seinen zahlreichen Cafés und Restaurants. Die Hafensperrmauer "Paseo Marítimo" lädt hingegen zum Flanieren ein. Hier säumen sich Restaurants, Boutiquen und Hotels. Im Westen der Stadt liegt das schicke, sanierte Hafenviertel Porto Pi. Hier findet man eine Fülle von Bars am Wasser und Fischrestaurants entlang der Promenade, das Casino von Palma und das bekannte Einkaufszentrum Centro Porto Pi.

Property ID: ES24379020 - 07011 Palma – Palma

Other information

Grundsätzlich empfehlen wir, die baurechtliche Situation durch einen Fachanwalt prüfen zu lassen. Alle Angaben basieren ausschließlich auf den Informationen des Eigentümers bzw. Auftraggeber. Wir übernehmen keine Gewähr für die Vollständigkeit, Richtigkeit und Aktualität der Angaben. Die Courtage geht zu Lasten des Verkäufers. Die beim Kauf anfallenden Steuern, die Notar- und die Grundbuchkosten sind vom Käufer zu tragen.

Property ID: ES24379020 - 07011 Palma – Palma

Contact partner

For further information, please contact your contact person:

Philip Bornewasser

Ronda Migjorn, 145B Majorca - Lluçmajor

E-Mail: llucmajor@von-poll.com

To Disclaimer of von Poll Immobilien GmbH

www.von-poll.com