

Löbau

Moderne 3-Raumwohnung in Löbauer Altstadt zu vermieten

Property ID: 24382009



RENT PRICE: 440 EUR • LIVING SPACE: ca. 112 m² • ROOMS: 3

Property ID: 24382009 - 02708 Löbau

- At a glance
- The property
- Energy Data
- Floor plans
- A first impression
- Details of amenities
- All about the location
- Other information
- Contact partner

Property ID: 24382009 - 02708 Löbau

At a glance

Property ID	24382009	Condition of property	Modernised
Living Space	ca. 112 m ²	Usable Space	ca. 0 m ²
Available from	According to the arrangement		
Rooms	3		
Bedrooms	2		
Bathrooms	1		
Year of construction	1875		

Property ID: 24382009 - 02708 Löbau

Energy Data

Type of heating	Central heating	Energy Certificate	Legally not required
Power Source	Gas		

Property ID: 24382009 - 02708 Löbau

The property



Property ID: 24382009 - 02708 Löbau

The property



Property ID: 24382009 - 02708 Löbau

The property



Property ID: 24382009 - 02708 Löbau

The property



Property ID: 24382009 - 02708 Löbau

The property



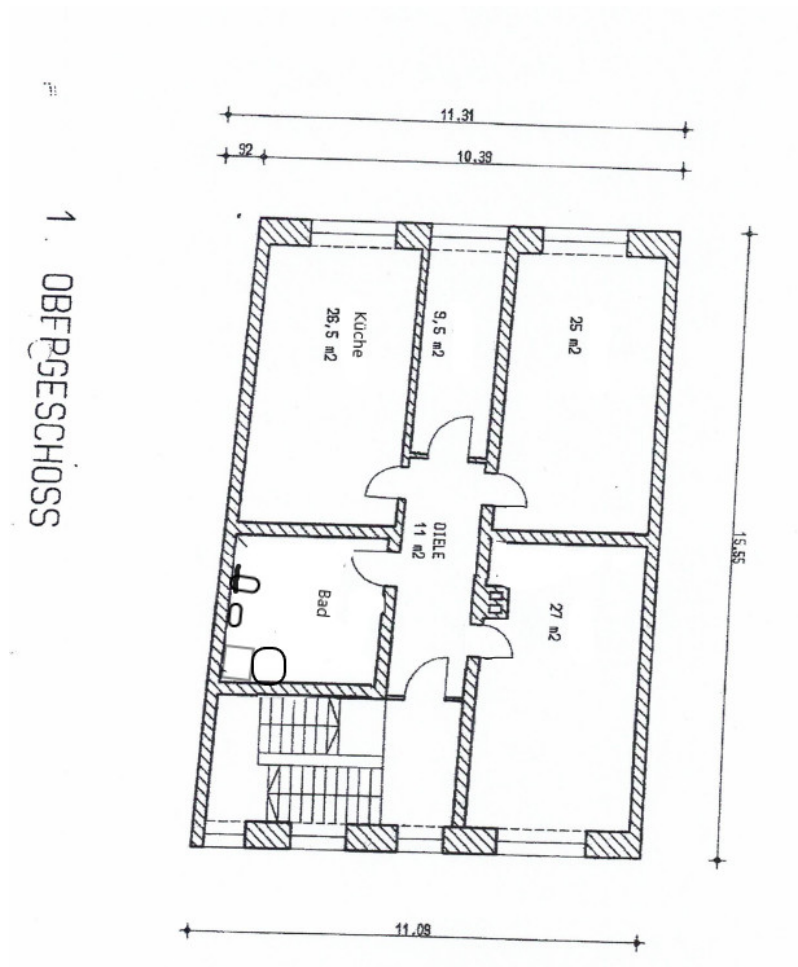
Property ID: 24382009 - 02708 Löbau

The property



Property ID: 24382009 - 02708 Löbau

Floor plans



This floor plan is not to scale. The documents were given to us by the client. For this reason, we cannot guarantee the accuracy of the information.

Property ID: 24382009 - 02708 Löbau

A first impression

Die ca. 112 m² große 3-Zimmer-Wohnung befindet sich in einem historischen Gebäude aus dem Baujahr 1875, das vollständig modernisiert wurde. Diese kernsanierte Wohnung im ersten Obergeschoss besticht durch ihre hochwertige Ausstattung und zeitgemäßen Wohnkomfort. Ein Highlight der Wohnung sind die modernen Vinylböden, die den Wohnräumen einen ansprechenden Look verleihen. Das Badezimmer ist mit einer geräumigen Dusche und einem WC ausgestattet, um den Komfort der Bewohner zu gewährleisten. Eine abgehangene Akustik-Decke mit Einbauleuchten sorgt für eine angenehme Atmosphäre in den Räumlichkeiten. Die Kunststofffenster sorgen für eine gute Wärmedämmung und lassen viel Licht in die Wohnung. Die Immobilie besticht auch durch ihre zentrale Lage am Rathaus, die eine hervorragende Anbindung an öffentliche Verkehrsmittel und Einkaufsmöglichkeiten bietet. Für zusätzlichen Stauraum steht den Mietern eine Bodenkammer zur Verfügung. Die Wohnung verfügt über zwei gemütliche Schlafzimmer, die zum Entspannen und Ausruhen einladen. Das dritte Zimmer kann als Wohnzimmer oder Arbeitszimmer genutzt werden, je nach den Bedürfnissen der Bewohner. Eine offene Gestaltung schafft eine angenehme Wohnatmosphäre und bietet viel Platz für individuelle Gestaltungsmöglichkeiten. Die Zentralheizung sorgt für wohlige Wärme in den kalten Monaten und trägt zur Energieeffizienz des Gebäudes bei. Die Ausstattungsqualität wird als normal eingestuft, was bedeutet, dass die Wohnung komfortabel und funktional ist, ohne übertriebenen Luxus. Parkmöglichkeiten befinden sich im näheren Umfeld, sowie hinter dem Gebäudekomplex. Die monatliche Kaltmiete beträgt 440,00 € und die Nebenkosten liegen bei 150,00 €. Die Wohnung steht ab sofort zur Neuvermietung zur Verfügung. Insgesamt bietet diese Wohnung eine attraktive Wohnmöglichkeit für Singles, Paare oder kleine Familien, die auf der Suche nach einer modernen und gut ausgestatteten Immobilie in zentraler Lage sind. Vereinbaren Sie noch heute einen Besichtigungstermin, um sich selbst von den Vorzügen dieser Wohnung zu überzeugen.

Property ID: 24382009 - 02708 Löbau

Details of amenities

- kernsanierte 3 Raumwohnung
- Vinylböden in den Wohnräumen
- Bad mit Dusche und WC
- Abgehangene Akustik-Decke mit Einbauleuchten
- Kunststofffenster
- am Rathaus
- Bodenkammer für die Mieter vorhanden

Property ID: 24382009 - 02708 Löbau

All about the location

Die Stadt Löbau ist sehr attraktiv und hat einen historischen Innenstadtkern mit einer Fußgängerzone, welche zum Bummeln einlädt. Mit einer 1a - Lage, direkt gegenüber dem Rathaus in Löbau. Gegenüber befindet sich der zentrale Marktplatz. In der, an das Objekt angrenzenden Fußgängerzone, befinden sich eine Reihe attraktiver Geschäfte. Löbau, liegt zentral im Dreiländereck Deutschlands, Tschechiens und Polens. Die große Kreisstadt befindet sich im wunderschönen Oberlausitzer Bergland, im Osten von Sachsen, im Landkreis Görlitz. Bis zum nächsten Autobahnanschluss auf die A4 fährt man ca. 10 min. Die in der Nähe liegenden größeren Städte Görlitz und Bautzen erreicht man mit dem PKW in ca. 20 min. In Dresden ist man in ca. 60 min. Der nächste internationale Flugplatz befindet sich in Dresden, den man mit dem Fahrzeug in ca. 55 min erreicht. Ein Verkehrsflugplatz für private Flüge befindet sich 6 km östlich von Bautzen. Man erreicht diesen von Löbau aus in ca. 20 min. Zum Bahnhof benötigt man ca. 7 min zu Fuß. Das Stadtzentrum mit seinem sehr schönen historischen Marktplatz und den vielfältigen Einkaufsmöglichkeiten ist fußläufig in ca. 3 min zu erreichen.

Property ID: 24382009 - 02708 Löbau

Other information

Zwischenverwertung. UNSER SERVICE FÜR SIE ALS EIGENTÜMER: Planen Sie den Verkauf oder die Vermietung Ihrer Immobilie, so ist es für Sie wichtig, deren Marktwert zu kennen. Lassen Sie kostenfrei und unverbindlich den aktuellen Wert Ihrer Immobilie professionell durch einen unserer Immobilienspezialisten einschätzen. Unser bundesweites und internationales Netzwerk ermöglicht es uns, Verkäufer bzw. Vermieter und Interessenten bestmöglich zusammenzuführen.

Property ID: 24382009 - 02708 Löbau

Contact partner

For further information, please contact your contact person:

Andreas Schwarz

Reichenstraße 9 Bautzen
E-Mail: bautzen@von-poll.com

To Disclaimer of von Poll Immobilien GmbH

www.von-poll.com