

Gevensleben

Generationenwohnen auf zwei Ebenen in zwei Wohneinheiten oder Platz für eine große Familie

Property ID: 22113014



www.von-poll.com

PURCHASE PRICE: 329.000 EUR • LIVING SPACE: ca. 288,02 m² • ROOMS: 6 • LAND AREA: 1.046 m²

Property ID: 22113014 - 38384 Gevensleben

- At a glance
- The property
- Energy Data
- A first impression
- Details of amenities
- All about the location
- Other information
- Contact partner

Property ID: 22113014 - 38384 Gevensleben

At a glance

Property ID	22113014
Living Space	ca. 288,02 m ²
Roof Type	Half-hipped roof
Rooms	6
Bedrooms	5
Bathrooms	1
Year of construction	1999
Type of parking	1 x Garage

Purchase Price	329.000 EUR
Commission	Käuferprovision beträgt 3,57 % (inkl. MwSt.) des beurkundeten Kaufpreises
Modernisation / Refurbishment	2018
Condition of property	Well-maintained
Construction method	Solid
Usable Space	ca. 62 m ²
Equipment	Terrace, Guest WC, Fireplace, Built-in kitchen

Property ID: 22113014 - 38384 Gevensleben

Energy Data

Type of heating	Underfloor heating	Energy Certificate	Energy demand certificate
Energy Source	Gas	Final Energy Demand	151.46 kWh/m ² a
Energy certificate valid until	21.08.2032	Energy efficiency class	E
Power Source	Gas	Year of construction according to energy certificate	2018

Property ID: 22113014 - 38384 Gevensleben

The property



Property ID: 22113014 - 38384 Gevensleben

The property



Property ID: 22113014 - 38384 Gevensleben

The property



Property ID: 22113014 - 38384 Gevensleben

The property



Property ID: 22113014 - 38384 Gevensleben

The property



Property ID: 22113014 - 38384 Gevensleben

The property



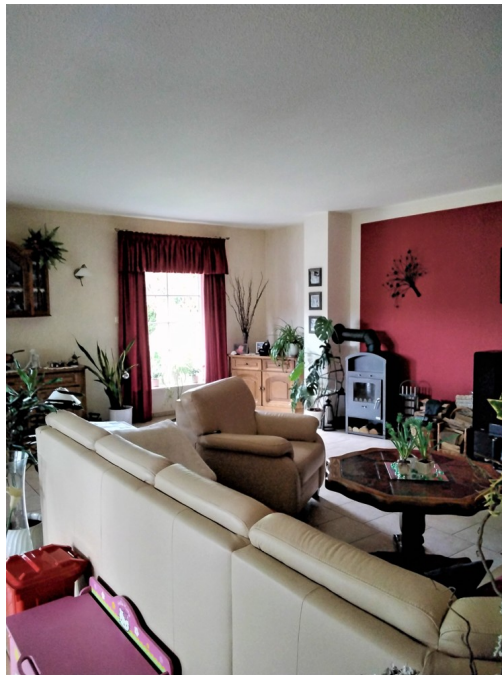
Property ID: 22113014 - 38384 Gevensleben

The property



Property ID: 22113014 - 38384 Gevensleben

The property



Property ID: 22113014 - 38384 Gevensleben

The property



Property ID: 22113014 - 38384 Gevensleben

The property



Property ID: 22113014 - 38384 Gevensleben

A first impression

Das großzügige Einfamilienhaus wurde in offener Bauweise errichtet. Im Eingangsbereich bzw. dem Windfang befindet sich ein geschlossener Raum, der als Garderobe dient. Von der Diele aus gelangen Sie über eine Vollholztreppe in das Dachgeschoss und in das Zentrum des Hauses im Erdgeschoss. Hier befindet sich ein großer Wohnbereich mit offener Küche und Essbereich. An der linken Seite dieses Bereiches befindet sich der Zugang über einen kleinen Flur zum Gäste-WC und zur Garage. Hinter dem Küchenbereich befinden sich ein kleiner Vorratsraum unter dem Treppenaufgang, ein Schlafzimmer mit Zugang zum Ankleidezimmer, ein geräumiges Bad mit Badewanne und Zugang zur Waschküche mit Dusche und zum Garten. Im Dachgeschoss befinden sich vier geräumige Zimmer und ein Wannenbad mit Dusche. Eines dieser Zimmer wird derzeit als Küche genutzt. Das Dachgeschoss und der Zugang zum Dachgeschoss sind so konzipiert, dass es als geschlossene Wohnung genutzt werden könnte. Vom Wohnbereich im Erdgeschoss aus gelangen Sie auf die überdachte Terrasse und von dort aus in den gepflegten Garten. Dort befinden sich ein weiterer Sitzbereich und ein Garten-/Gerätehaus.

Property ID: 22113014 - 38384 Gevensleben

Details of amenities

- Offener Küchen-/Wohn-/Essbereich
- Schlafzimmer mit Ankleidebereich
- Vier Schlaf-/Arbeits- und/oder Kinderzimmer
- teilweise Fußbodenheizung
- Kaminofen
- Einbauküche
- Zwei Bäder
- Gäste-WC
- Sprossenfenster
- Außenjalousien
- Überdachte Terrasse
- Garage mit direktem Zugang vom Haus
- Waschküche mit Zugang zum Garten
- Für zwei Wohneinheiten nutzbar

Property ID: 22113014 - 38384 Gevensleben

All about the location

Gevensleben ist eine Gemeinde im Landkreis Helmstedt und gehört damit zum Ostbraunschweigischen Hügelland. Die Gemeinde gehört der Samtgemeinde Heeseberg an, die ihren Verwaltungssitz in der Gemeinde Jerxheim hat. Der Ort befindet sich etwa 36 km süd-östlich von Braunschweig, ca. 40 km östlich von Salzgitter, ca. 50 km südlich von Wolfsburg und rund 100 km ost-südöstlich von der Landeshauptstadt Hannover. Helmstedt und Halberstadt erreicht man in etwa 35 Autominuten. Gevensleben liegt südlich des Naturparks Elm-Lappwald im Südwesten des Jerxheimer Hügellandes. Elm, Asse und Großes Bruch sind Naherholungsgebiete für die Region. Die idyllische Landschaft der Heimat Till Eulenspiegels bietet sowohl Einheimischen als auch Besuchern vielfältige Möglichkeiten, ihre Freizeit abwechslungsreich zu gestalten und sich zu erholen. Im mit ca. 600 Einwohnern beschaulichen Gevensleben findet sich lediglich ein Kiosk, eine Bäckerei im nahegelegenen Jerxheim. Das ca. 10 Autominuten entfernte Schöppenstedt bietet alles für den täglichen Bedarf. Neben mehreren Supermärkten sorgen dafür Bäckerei und Fleischerei. Cafés, Imbisse und Gaststätten, Apotheke, Zahnarzt und eine allgemeinmedizinische Praxis finden sich natürlich ebenfalls. Zwei Kindertagesstätten, Grundschule, Haupt- und Realschule und IGS befinden sich ebenfalls in Schöppenstedt, eine weitere Grundschule im nahegelegenen Winnigstedt. Gymnasien findet man in Schöningen und Helmstedt. Für Sport und Freizeit sorgen neben der bereits erwähnten Umgebung, die Radfahrern und Wanderern vielfältige Möglichkeiten bietet, ein Freibad in Schöppenstedt und mehrere Sportvereine. Auch der nördliche Harz ist schnell erreicht. Die nächstgelegene Bushaltestelle des Ortes ist ca. 500 m (Verbindungen nach Schöppenstedt und Helmstedt) entfernt, den Bahnhof in Schöppenstedt erreicht man mit dem Bus in ca. 25 Minuten. Die Autobahnen 2 und 36 erreicht man nach ca. 30 km.

Property ID: 22113014 - 38384 Gevensleben

Other information

Es liegt ein Energiebedarfsausweis vor. Dieser ist gültig bis 21.8.2032. Endenergiebedarf beträgt 151.46 kWh/(m²*a). Wesentlicher Energieträger der Heizung ist Gas. Das Baujahr des Objekts lt. Energieausweis ist 2018. Die Energieeffizienzklasse ist E.

Property ID: 22113014 - 38384 Gevensleben

Contact partner

For further information, please contact your contact person:

Dagmar Boecker-Gallert

Lange Herzogstraße 32 Wolfenbüttel
E-Mail: wolfenbuettel@von-poll.com

To Disclaimer of von Poll Immobilien GmbH

www.von-poll.com