

Essingen

Wohnung Nr. 10 - Erdgeschoss, 2 Zimmer

Property ID: 2315103710



www.von-poll.com

PURCHASE PRICE: 385.000 EUR • LIVING SPACE: ca. 69,6 m² • ROOMS: 2

Property ID: 2315103710 - 73457 Essingen

- At a glance
- The property
- Energy Data
- A first impression
- Details of amenities
- All about the location
- Other information
- Contact partner

Property ID: 2315103710 - 73457 Essingen

At a glance

Property ID	2315103710	Purchase Price	385.000 EUR
Living Space	ca. 69,6 m ²	Condition of property	First occupancy
Rooms	2	Construction method	Solid
Bedrooms	1	Equipment	Guest WC, Balcony
Bathrooms	1		
Year of construction	2023		
Type of parking	1 x Outdoor parking space, 12500 EUR (Sale), 1 x Garage, 28500 EUR (Sale)		

Property ID: 2315103710 - 73457 Essingen

Energy Data

Type of heating	Central heating	Energy Certificate	Energy demand certificate
Energy Source	Geothermal energy	Final Energy Demand	19.60 kWh/m ² a
Energy certificate valid until	21.06.2033	Energy efficiency class	A+
Power Source	Geo Thermal	Year of construction according to energy certificate	2023

Property ID: 2315103710 - 73457 Essingen

The property



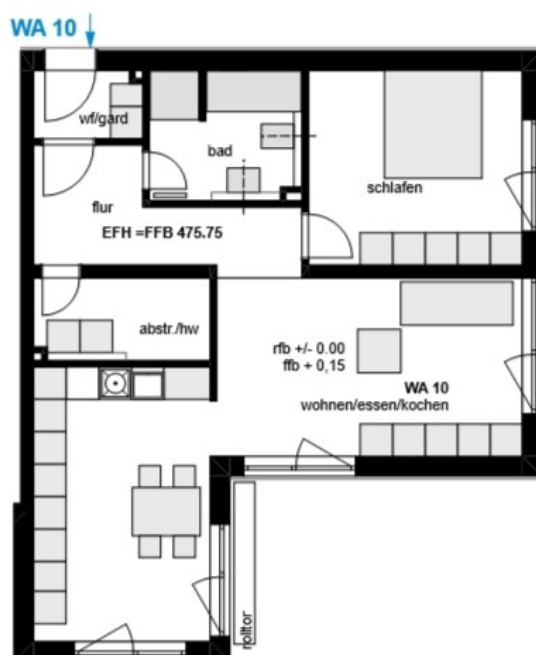
Property ID: 2315103710 - 73457 Essingen

The property



Property ID: 2315103710 - 73457 Essingen

The property



Property ID: 2315103710 - 73457 Essingen

A first impression

Attraktives Wohnen in Essingen am westlichen Ortsrand in 10 Familienwohnhaus, KFW 55 Das in Ortsrandlage von Essingen realisierte 10 Familienhaus mit begrüntem Flachdach, Balkonen und Tiefgarage verspricht seinen künftigen Wohnungseigentümern höchsten Standart und Komfort. Durch die terrassenförmige Bauweise fügt es sich optimal in das vorgefunde Gelände ein, wirkt harmonisch und elegant. Vor- und Rücksprünge des Gebäudes vermitteln Leichtigkeit und Moderne. Das Gebäude wird als Effizienthaus 55 erstellt. Eine hohe Wärmedämmung der Wände und dämmende Fenster, ein Energiekonzept mit Geothermie und Photovoltaikanlage werden die zu erwartenden Verbrauchskosten gering halten. Die hier angebotenen Wohnungen bieten auf ca. 59 m² - 118 m² jede Menge Wohnkonfort und modernste Technik. Hinzu kommt die offene und ineinander übergehende Raumgestaltung des Wohn-, Ess- und Kochbereichs, welche ein luftiges, großzügiges Raumgefühl vermittelt. Große Fensterflächen lassen auch in den übrigen Wohnräumen viel Licht einfallen. Die Wohnungen sind mit Gäste - WC, einer ebenerdigen Dusche, elektrischen Rollläden und Jalousien sowie Balkon, Fußbodenheizung und Vinylparkett ausgestattet. Details entnehmen Sie bitte der Baubeschreibung. Jede Wohnung verfügt über einen Kellerraum. Zu den Stellplätzen der Tiefgarage gehört eine Elektrozuleitung und eine Steckdose.

Property ID: 2315103710 - 73457 Essingen

Details of amenities

- KfW 55
 - Personenaufzug von Parkebene in alle Geschosse
 - Zentralschließanlage mit gleichschließenden Schlüsseln,
 - Gegensprechanlage, Videokamera optional
 - Rauchmelder in Schlaf-/Kinderzimmern, Flur
 - Heizzentrale (Stadtwerke Aalen) für Wärmeversorgung und Warmwassererzeugung (Geothermie)
 - Fußbodenheizung mit Raumthermostaten
 - Wärmemengenzähler, Kalt-/Warmwasserzähler in der Wohnung
 - zusätzlich Handtuchheizkörper mit Elektro-Patrone im Bad
 - dezentrale Lüftungsanlage mit Einzelraumfilter in den Nassräumen, Türen mit Lüftungsgitter
 - schwimmender Estrich mit zweilagiger Wärme- und Trittschalldämmung
 - nach Wunsch Vinyl- oder Parkettboden auch in Flur/Garderobe, gegen Berechnung auch anderes Material
 - großformatige Fliesen (Art nach Wunsch, Größe festgelegt) im Sanitärbereich und Küche
 - Gipsputz und Raufasertapete, in Nassräumen Kalkzementputz
 - weiße Kunststofffenster, 3-Fachisolierverglasung
 - Fensterbänke Innen Naturstein (Juragelb oder Granit Padang hell)
 - Außensimse Aluminium Natuursilber eloxiert
 - wärme gedämmte Ziegelrollladen- bzw. Jalousiekästen, Rollläden/Jalousien hellgrau mit Elektroantrieb
 - Kellerabteil
 - Sonderwünsche und Eigenleistungen möglich
 - Waschküche, Fahrradraum, Technik-/Hausanschlussraum, Müllraum
- Details entnehmen Sie bitte der Baubeschreibung.

Property ID: 2315103710 - 73457 Essingen

All about the location

Dieses 10 Familienhaus wird am westlichen Ortsrand Essingens zu finden sein. Diese landschaftlich sehr schön gelegene Gemeinde befindet sich westlich der Kreisstadt Aalen in Baden-Württemberg. Weitläufige Grünflächen, Felder, Wiesen und Wald ermöglichen hier naturnahes Wohnen. Ein Kinderspielplatz wird ebenfalls in unmittelbarer Nähe des Neubaukomplexes entstehen. Dies und viele andere umfassende Freizeitangebote sowie vorhandene Kindergärten und Schulen machen Essingen zum Wohnen zunehmend interessant und beliebt. Kurze Wege und die gute Infrastruktur bietet alle Dinge des täglichen Bedarfs. Das regionale und überregionale Straßennetz ist hervorragend ausgebaut und bietet auch da die erwünschte Flexibilität (Bus, Bahn oder PKW B 29, B 19 zur A7 über Aalen/Oberkochen).

Property ID: 2315103710 - 73457 Essingen

Other information

Es liegt ein Energiebedarfsausweis vor. Dieser ist gültig bis 21.6.2033. Endenergiebedarf beträgt 19.60 kWh/(m²*a). Wesentlicher Energieträger der Heizung ist Erdwärme. Das Baujahr des Objekts lt. Energieausweis ist 2023. Die Energieeffizienzklasse ist A+.

GELDWÄSCHE: Als Immobilienmaklerunternehmen ist die von Poll Immobilien GmbH nach § 2 Abs. 1 Nr. 14 und § 11 Abs. 1, 2 Geldwäschegesetz (GwG) dazu verpflichtet, bei der Begründung einer Geschäftsbeziehung die Identität des Vertragspartners festzustellen und zu überprüfen, bzw. sobald ein ernsthaftes Interesse an der Durchführung des Immobilienkaufvertrages besteht. Hierzu ist es erforderlich, dass wir nach § 11 Abs. 4 GwG die relevanten Daten Ihres Personalausweises festhalten (wenn Sie als natürliche Person handeln) – beispielsweise mittels einer Kopie. Bei einer juristischen Person benötigen wir eine Kopie des Handelsregisterauszugs, aus welchem der wirtschaftlich Berechtigte hervorgeht. Das Geldwäschegesetz sieht vor, dass der Makler die Kopien bzw. Unterlagen fünf Jahre aufbewahren muss. Als unser Vertragspartner haben Sie auch eine Mitwirkungspflicht nach § 11 Abs. 6 GwG.

HAFTUNG: Wir weisen darauf hin, dass die von uns weitergegebenen Objektinformationen, Unterlagen, Pläne etc. vom Verkäufer bzw. Vermieter stammen. Eine Haftung für die Richtigkeit oder Vollständigkeit der Angaben übernehmen wir daher nicht. Es obliegt daher unseren Kunden, die darin enthaltenen Objektinformationen und Angaben auf ihre Richtigkeit hin zu überprüfen. Alle Immobilienangebote sind freibleibend und vorbehaltlich Irrtümer, Zwischenverkauf- und Vermietung oder sonstiger Zwischenverwertung. **UNSER SERVICE FÜR SIE ALS EIGENTÜMER:** Planen Sie den Verkauf oder die Vermietung Ihrer Immobilie, so ist es für Sie wichtig, deren Marktwert zu kennen. Lassen Sie kostenfrei und unverbindlich den aktuellen Wert Ihrer Immobilie professionell durch einen unserer Immobilienspezialisten einschätzen. Unser bundesweites und internationales Netzwerk ermöglicht es uns, Verkäufer bzw. Vermieter und Interessenten bestmöglich zusammenzuführen.

Property ID: 2315103710 - 73457 Essingen

Contact partner

For further information, please contact your contact person:

Alexander Zipper

Spitalstraße 12 Aalen
E-Mail: aalen@von-poll.com

To Disclaimer of von Poll Immobilien GmbH

www.von-poll.com