

Goslar / Hahnenklee

# 3-Zimmer-Eigentums-/Ferienwohnung (ca. 58,5 m<sup>2</sup>) im Ferienpark Hahnenklee

Property ID: 25323016



[www.von-poll.com](http://www.von-poll.com)

**PURCHASE PRICE: 54.000 EUR • LIVING SPACE: ca. 58,5 m<sup>2</sup> • ROOMS: 4**

Property ID: 25323016 - 38644 Goslar / Hahnenklee

- At a glance
- The property
- Energy Data
- A first impression
- All about the location
- Other information
- Contact partner

Property ID: 25323016 - 38644 Goslar / Hahnenklee

## At a glance

Property ID	25323016
Living Space	ca. 58,5 m <sup>2</sup>
Rooms	4
Bedrooms	3
Bathrooms	1
Year of construction	1972
Type of parking	1 x Outdoor parking space

Purchase Price	54.000 EUR
Commission	Käuferprovision beträgt 2650,- € (inkl. MwSt.)
Modernisation / Refurbishment	2010
Construction method	Solid
Equipment	Guest WC, Built-in kitchen

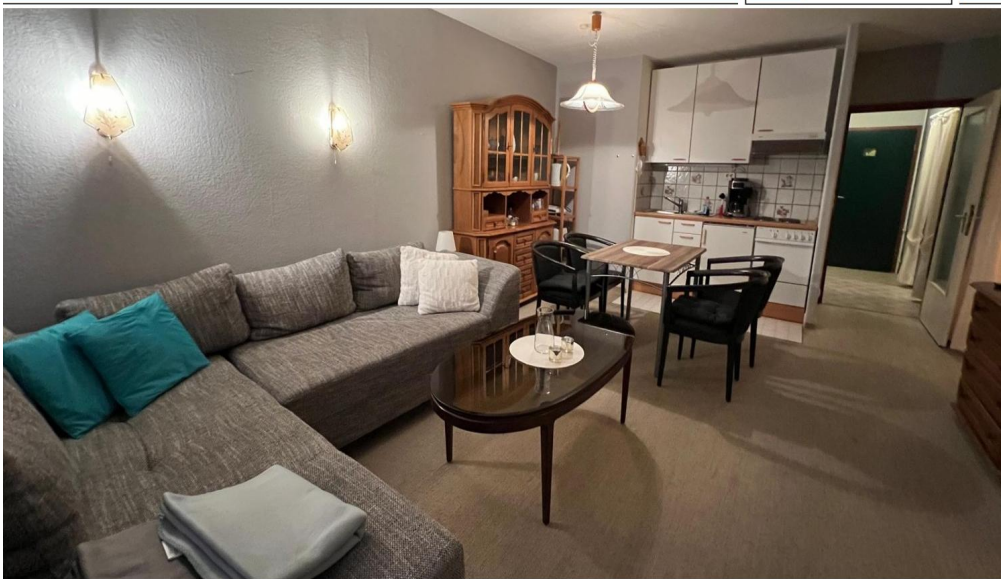
Property ID: 25323016 - 38644 Goslar / Hahnenklee

## Energy Data

Type of heating	Central heating	Energy Certificate	Energy consumption certificate
Energy Source	Remote	Final energy consumption	135.60 kWh/m <sup>2</sup> a
Energy certificate valid until	23.02.2028	Energy efficiency class	E
Power Source	Gas	Year of construction according to energy certificate	2010

Property ID: 25323016 - 38644 Goslar / Hahnenklee

## The property



[www.von-poll.com](http://www.von-poll.com)





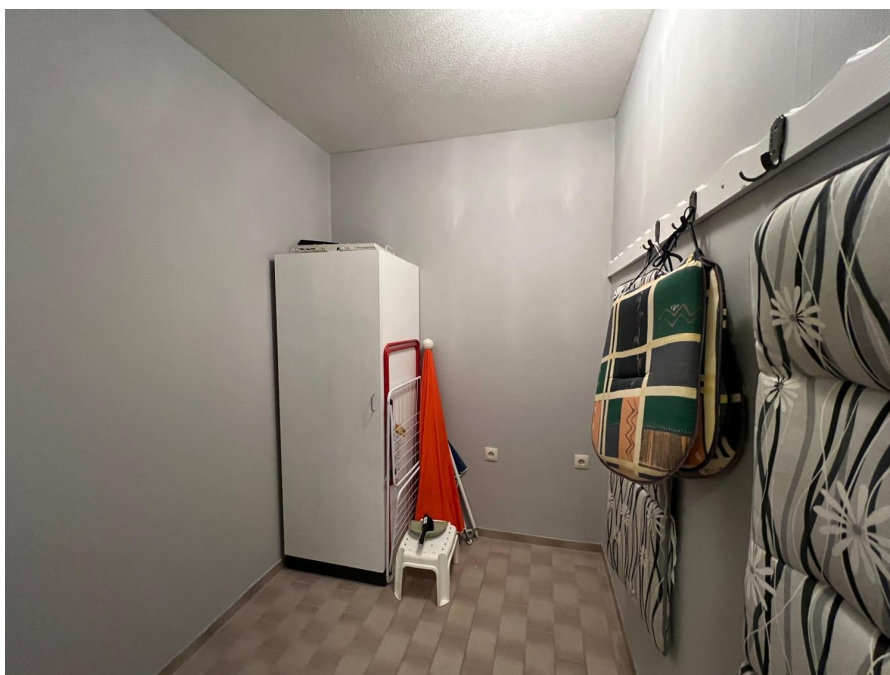
Property ID: 25323016 - 38644 Goslar / Hahnenklee

## The property



Property ID: 25323016 - 38644 Goslar / Hahnenklee

## The property



Property ID: 25323016 - 38644 Goslar / Hahnenklees

## The property





Property ID: 25323016 - 38644 Goslar / Hahnenklees

## The property



Property ID: 25323016 - 38644 Goslar / Hahnenklee

## The property



Property ID: 25323016 - 38644 Goslar / Hahnenklee

## The property

FÜR SIE IN DEN BESTEN LAGEN

VP VON POLL  
IMMOBILIEN



Geschäftsstellenleiter Jörg Gehrke (2. von Rechts)  
und sein freundliches Team

Gern informieren wir Sie persönlich über weitere Details zur Immobilie.  
Vereinbaren Sie einen Besichtigungstermin mit uns:

**05323 - 96 23 43 0**

Wir freuen uns, von Ihnen zu hören.

[www.von-poll.com/harz](http://www.von-poll.com/harz)

Property ID: 25323016 - 38644 Goslar / Hahnenklee

## A first impression

**\*\*Helle 3-Zimmer-Wohnung mit Balkon und Stellplatz in Hahnenklee\*\*** Diese großzügige 3-Zimmer-Wohnung befindet sich im Ferienpark Hahnenklee und liegt im Erdgeschoss eines im Jahr 1972 erbauten Gebäudes. Mit einer Wohnfläche von ca. 58,5 m<sup>2</sup> bietet sie eine durchdachte Raumaufteilung und ist sowohl als fester Wohnsitz als auch für die Ferienwohnungsvermietung geeignet. Das Hausgeld beträgt aktuell 367,- Euro. Haus 7 liegt direkt am Wald, sodass Sie nach wenigen Metern direkt in der Natur sind. Die Wohnung verfügt über drei Schlafzimmer, ein Wohnzimmer, eine Einbauküche sowie ein Badezimmer und ein zusätzliches Gäste-WC. Der Wohnbereich ist hell gestaltet und bietet über den Ost-Balkon einen angenehmen Außenbereich. Aufgrund der Lage im Erdgeschoss ist die Wohnung bequem zugänglich. Die gesamte Einrichtung ist bereits vorhanden, sodass die Wohnung voll möbliert übergeben wird. Dies erleichtert eine sofortige Nutzung, sei es zur Eigennutzung oder zur Vermietung. Die vorhandene Einbauküche bietet ausreichend Stauraum und Arbeitsfläche. Zum Objekt gehört zudem ein fest zugewiesener Stellplatz mit der Nummer 109, der eine unkomplizierte Parksituation gewährleistet. Die Lage im Ferienpark Hahnenklee bietet eine gute Infrastruktur mit verschiedenen Freizeitmöglichkeiten in der Umgebung. Einkaufsmöglichkeiten sowie weitere Dienstleistungen sind schnell erreichbar. Die gut durchdachte Aufteilung der Räume, die vorhandene Möblierung sowie die flexible Nutzungsmöglichkeit machen diese Wohnung zu einer interessanten Option für verschiedene Wohnbedürfnisse. Eine Besichtigung lohnt sich, um sich ein umfassendes Bild von den Gegebenheiten zu machen. Für das Jahr 2025 ist eine Strangsanierung im Haus geplant, diese Kosten hat der neue Eigentümer dann zu tragen. Wenn Sie Hilfe bei der Finanzierung brauchen steht Ihnen Frau Keller von von Poll Finance gern zur Verfügung.



Property ID: 25323016 - 38644 Goslar / Hahnenklee

## All about the location

Hahnenklee-Bockswiese ist ein Doppelort mit zwei Siedlungskernen, von denen Hahnenklee der größere und dadurch der bekanntere ist. Der Ortsteil Bockswiese liegt an der Verbindungsstraße, welche bei Kreuzeck – zwischen Clausthal-Zellerfeld und Goslar – von der Bundesstraße 241 nach Lautenthal abzweigt. Von dort wiederum zweigt eine Kreisstraße nördlich zum Ortsteil Hahnenklee ab und endet dort. Diese Sackgassenlage war von den Einwohnern Hahnenklees durchaus erwünscht, zumal man mit dem fehlenden Durchgangsverkehr touristisch Werbung machen kann. Der Bocksbart ist bekannt für seine vielfältigen Nutzungsmöglichkeit. Im Winter sorgt auch bei geringer Schneehöhe eine Beschneiungsanlage für gute Skiverhältnisse und im Sommer locken zahlreiche Downhillstrecken sowie weitere Möglichkeiten auf und um den Gipfel für ausreichende Anziehungskraft für Touristen. Besonderheiten sind die aus Holz erbaute nordische Gustav-Adolf-Stabkirche mit einem Carillon, verschiedene Bauwerke (Stauteiche und Gräben) des Oberharzer Wasserregals, die Grabstelle des Schöpfers der Berliner Operette, Paul Lincke und die Seilbahn auf den 726 m hohen Bocksberg. Der Stadtteil hat jährlich ca. 450.000 Gäste. Im Straßenverkehr ist der Ort über die nahe gelegene Bundesstraße 241 zu erreichen. Im öffentlichen Nahverkehr ist Hahnenklee mit der Buslinie 830 der Regionalbus Braunschweig im Rahmen des Zweckverband Großraum Braunschweig an Goslar und Clausthal-Zellerfeld angebunden. Ein Kindergarten ist am Ort vorhanden.

Property ID: 25323016 - 38644 Goslar / Hahnenklee

## Other information

Es liegt ein Energieverbrauchsausweis vor. Dieser ist gültig bis 23.2.2028. Endenergieverbrauch beträgt 135.60 kWh/(m<sup>2</sup>\*a). Wesentlicher Energieträger der Heizung ist Fernwärme. Das Baujahr des Objekts lt. Energieausweis ist 2010. Die Energieeffizienzklasse ist E. GELDWÄSCHE: Als Immobilienmaklerunternehmen ist die von Poll Immobilien GmbH nach § 2 Abs. 1 Nr. 14 und § 11 Abs. 1, 2 Geldwäschegesetz (GwG) dazu verpflichtet, bei der Begründung einer Geschäftsbeziehung die Identität des Vertragspartners festzustellen und zu überprüfen, bzw. sobald ein ernsthaftes Interesse an der Durchführung des Immobilienkaufvertrages besteht. Hierzu ist es erforderlich, dass wir nach § 11 Abs. 4 GwG die relevanten Daten Ihres Personalausweises festhalten (wenn Sie als natürliche Person handeln) – beispielsweise mittels einer Kopie. Bei einer juristischen Person benötigen wir eine Kopie des Handelsregisterauszugs, aus welchem der wirtschaftlich Berechtigte hervorgeht. Das Geldwäschegesetz sieht vor, dass der Makler die Kopien bzw. Unterlagen fünf Jahre aufbewahren muss. Als unser Vertragspartner haben Sie auch eine Mitwirkungspflicht nach § 11 Abs. 6 GwG. HAFTUNG: Wir weisen darauf hin, dass die von uns weitergegebenen Objektinformationen, Unterlagen, Pläne etc. vom Verkäufer bzw. Vermieter stammen. Eine Haftung für die Richtigkeit oder Vollständigkeit der Angaben übernehmen wir daher nicht. Es obliegt daher unseren Kunden, die darin enthaltenen Objektinformationen und Angaben auf ihre Richtigkeit hin zu überprüfen. Alle Immobilienangebote sind freibleibend und vorbehaltlich Irrtümer, Zwischenverkauf- und Vermietung oder sonstiger Zwischenverwertung. UNSER SERVICE FÜR SIE ALS EIGENTÜMER: Planen Sie den Verkauf oder die Vermietung Ihrer Immobilie, so ist es für Sie wichtig, deren Marktwert zu kennen. Lassen Sie kostenfrei und unverbindlich den aktuellen Wert Ihrer Immobilie professionell durch einen unserer Immobilienspezialisten einschätzen. Unser bundesweites und internationales Netzwerk ermöglicht es uns, Verkäufer bzw. Vermieter und Interessenten bestmöglich zusammenzuführen.

Property ID: 25323016 - 38644 Goslar / Hahnenklee

## Contact partner

For further information, please contact your contact person:

Jörg Gehrke

---

Adolph-Roemer-Straße 16 Harz

E-Mail: [harz@von-poll.com](mailto:harz@von-poll.com)

*To Disclaimer of von Poll Immobilien GmbH*

---

[www.von-poll.com](http://www.von-poll.com)