

Reutte – Reutte

Zentrales Wohnen mit 3-Zimmer und Tiefgaragenstellplatz

Property ID: 25321004



PURCHASE PRICE: 235.000 EUR • LIVING SPACE: ca. 83 m² • ROOMS: 3

Property ID: 25321004 - 6600 Reutte – Reutte

- At a glance
- The property
- Energy Data
- Floor plans
- A first impression
- Details of amenities
- All about the location
- Other information
- Contact partner

Property ID: 25321004 - 6600 Reutte – Reutte

At a glance

Property ID	25321004
Living Space	ca. 83 m ²
Roof Type	Gabled roof
Floor	2
Rooms	3
Bedrooms	2
Bathrooms	1
Year of construction	1990
Type of parking	1 x Underground car park

Purchase Price	235.000 EUR
Commission	3,60% des Kaufpreises inkl. MwSt.
Condition of property	Well-maintained
Construction method	Solid
Usable Space	ca. 3 m ²
Equipment	Built-in kitchen, Balcony

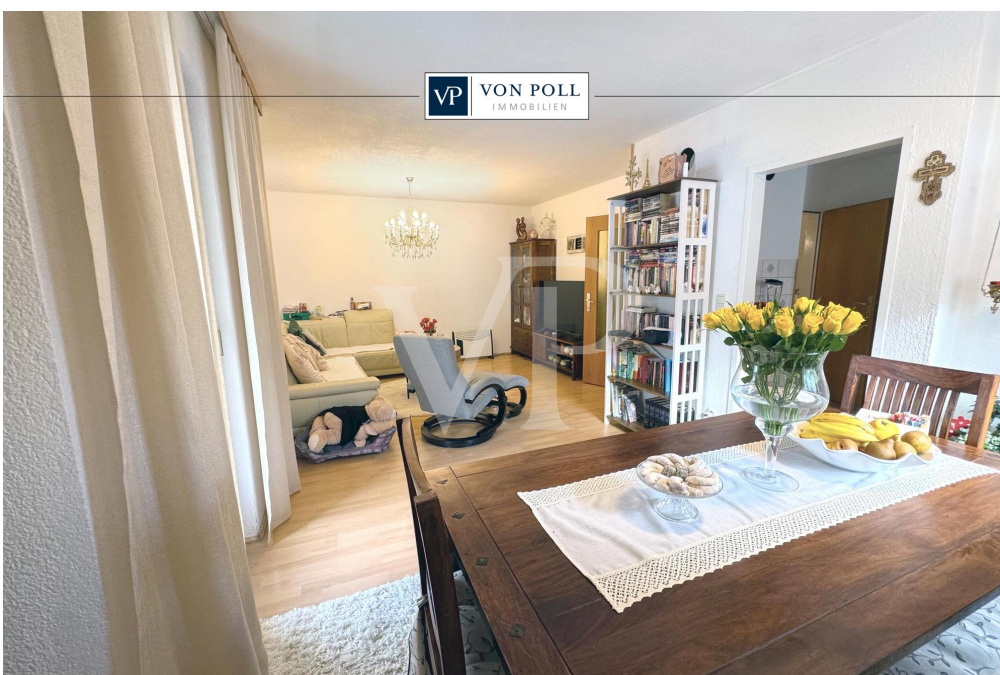
Property ID: 25321004 - 6600 Reutte – Reutte

Energy Data

Type of heating	Underfloor heating	Energy Certificate	Energy demand certificate
Energy Source	Electro	Final Energy Demand	77.40 kWh/m ² a
Energy certificate valid until	04.10.2030	Energy efficiency class	C
Power Source	Electric	Year of construction according to energy certificate	1990

Property ID: 25321004 - 6600 Reutte – Reutte

The property



Property ID: 25321004 - 6600 Reutte – Reutte

The property



VP VON POLL
IMMOBILIEN

Finden Sie
Ihre Immobilie.

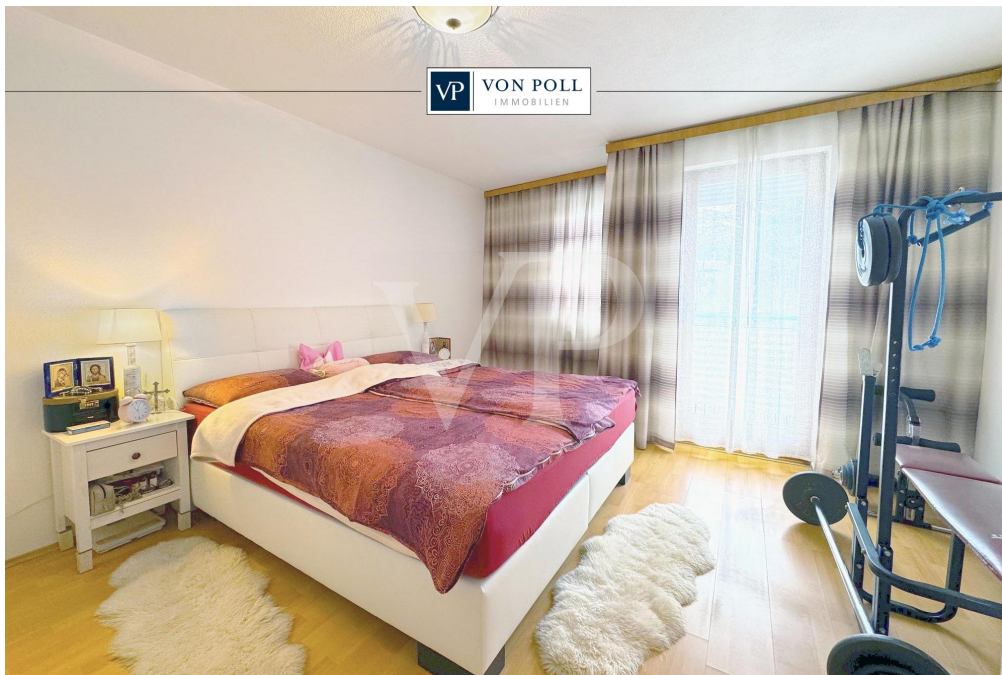
Vorgemerkte Suchkunden
erfahren frühzeitig von
neuen Immobilienangeboten.

www.von-poll.com



Property ID: 25321004 - 6600 Reutte – Reutte

The property



**VP VON POLL
IMMOBILIEN**

**Immobilienbewertung –
exklusiv und
professionell.**

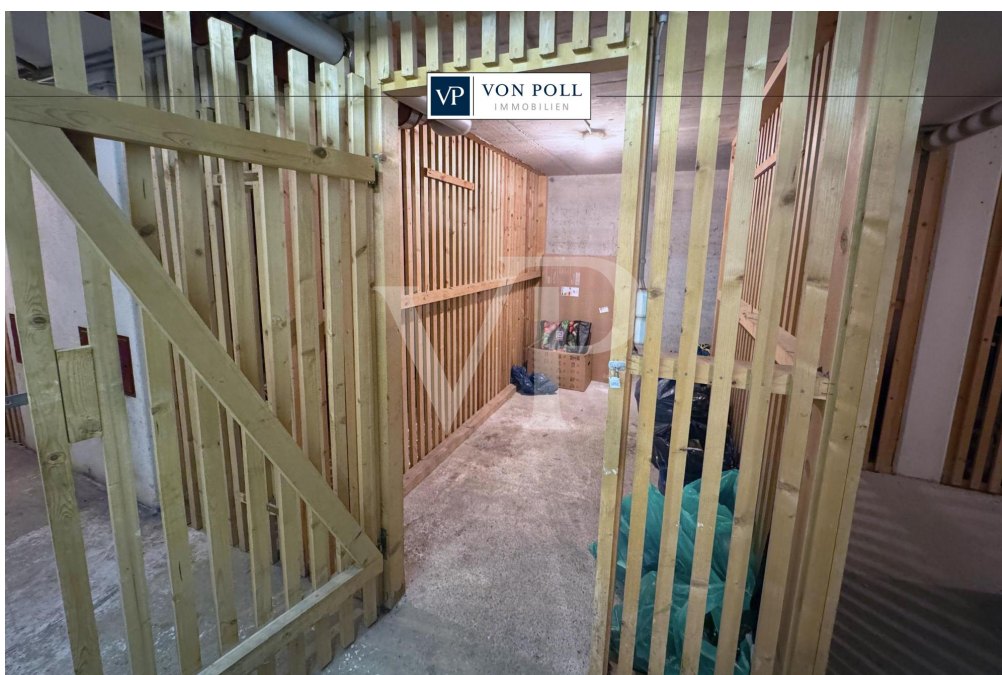
- Was ist Ihre Immobilie wert?
- Wie entwickelt sich der Wert Ihrer Immobilie in Zukunft?
- Wie wirkt sich eine Modernisierung auf den Wert ihrer Immobilie aus?

Ihre persönliche und exklusive Immobilienanalyse erhalten Sie nach nur wenigen Klicks.

www.von-poll.com

Property ID: 25321004 - 6600 Reutte – Reutte

The property



Property ID: 25321004 - 6600 Reutte – Reutte

The property

FÜR SIE IN DEN BESTEN LAGEN



Gern informieren wir Sie persönlich über weitere Details zur Immobilie.
Vereinbaren Sie einen Besichtigungstermin mit uns:

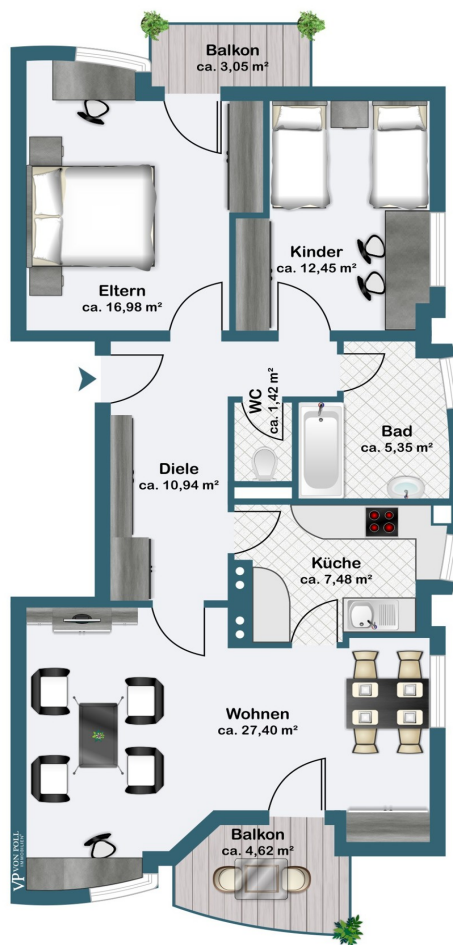
+43 5672 90200

Wir freuen uns, von Ihnen zu hören.

www.von-poll.com/reutte

Property ID: 25321004 - 6600 Reutte – Reutte

Floor plans



This floor plan is not to scale. The documents were given to us by the client. For this reason, we cannot guarantee the accuracy of the information.

Property ID: 25321004 - 6600 Reutte – Reutte

A first impression

Diese gepflegte Wohnung im Herzen von Reutte bietet eine ideale Wohnlösung. Das Gebäude präsentiert sich in einem soliden Zustand und zeichnet sich durch seine zentrale Lage aus. Die Wohnung befindet sich im zweiten Stock des Hauses und erstreckt sich über eine großzügige Wohnfläche, die sich optimal auf zwei Schlafzimmer und einen großen Wohn- Essbereich verteilt. Die Raumaufteilung ist durchdacht und funktional, und bietet durch die beiden Balkone zusätzliche Freiräume im Außenbereich. Die separate Küche ist ideal in diesen Bereich integriert. Die beiden Schlafzimmer bieten genügend Raum sowohl als Rückzugsort als auch als Arbeits- oder Gästezimmer. Das Badezimmer ist mit einer Duschbadewanne ausgestattet und das separate WC sorgt für weiteren Komfort. Ergänzend zur Wohnfläche bietet diese Immobilie ein Kellerabteil und einen Tiefgaragenabstellplatz. Die Wohnung hat Außenrollos zum Verdunkeln und es gibt genug Besucherparkplätze auf dem Grundstück. Es besteht die Anschlussmöglichkeit für eine Gasetagenheizung sowie ein vorbereiteter Kaminanschluss im Wohnzimmer. Der Strom für die elektrische Fußbodenheizung ist in den Betriebskosten enthalten. Wir haben die Immobilie für Sie digitalisiert und bieten Ihnen einen virtuellen 360°-Rundgang bequem von Zuhause aus an. Haben wir Ihr Interesse geweckt? Dann freuen wir uns über Ihre Kontaktaufnahme.

Property ID: 25321004 - 6600 Reutte – Reutte

Details of amenities

- Zentrale Lage
- Stellplatz in Tiefgarage
- Zwei Balkone
- Ruhige Ausrichtung
- Fußbodenheizung
- Kellerabteil
- Außenrollos

Property ID: 25321004 - 6600 Reutte – Reutte

All about the location

Reutte (853 m ü. NN) ist eine Marktgemeinde mit ca 7275 Einwohnern (Stand 1. Jänner 2024) im Tiroler Außerfern und Hauptort des Tiroler Bezirks Reutte in Österreich. Die Infrastruktur in Reutte ist hervorragend: Zahlreiche große und kleine Ladengeschäfte und diverse Discounter (bspw. Hofer) decken das gesamte Spektrum des üblichen Bedarfs ab. Hotels und Restaurants gibt es in großer Zahl. Alle allgemein- und weiterführenden Schulen sind vor Ort. Für den Fall der Fälle steht ein leistungsfähiges Krankenhaus mit dauerhaft stationiertem Rettungshubschrauber bereit. VERKEHR/INFRASTRUKTUR: Sie finden hier die komplette Infrastruktur einer modernen Gemeinde vor.

Einkaufsmöglichkeiten in den verschiedensten Sparten, Kindergärten, sämtliche Schulen, sowie Verwaltungseinrichtungen sind vorhanden. Reutte verfügt über einen Bahnhof, Buslinien sowie Anbindung an die Fernpass-Bundesstraße in Richtung Inntal. Nach Norden sind es ca. 10km bis zur deutschen Autobahn A7. Die umliegenden Flughäfen (München, Memmingen, Innsbruck, Stuttgart) sind in 45-100min erreichbar. ÄRZTE / APOTHEKEN / GESUNDHEIT: Hausärzte befinden sich in der Gemeinde. Das Bezirks-Krankenhaus in Reutte ist rasch erreichbar. KINDERGÄRTEN / SCHULEN / BILDUNG: - Kindergarten - Volksschule - Hauptschulen, Gymnasium und weitere höher bildende Schulen - In Innsbruck, Dornbirn und Kempten (D) finden sie Fachhochschulen verschiedenster Studienrichtungen. Die nächstgelegenen Universitäten sind Innsbruck, St. Gallen (CH) Konstanz, Ulm und Stuttgart (D). ENTFERNUNGEN: - bis Innsbruck ca. 90 km / ca. 101 Minuten - bis Lech am Arlberg ca. 65 km / ca. 70 Minuten - bis Füssen ca. 17 km / 22 Minuten - bis Memmingen ca. 81 km / ca. 53 Minuten - bis Garmisch-Partenkirchen ca. 45 km / ca. 56 Minuten - bis München ca. 125 km / ca. 113 Minuten - bis Kempten ca. 54 km / ca. 39 Minuten - bis Stuttgart ca. 226 km / ca. 150 Minuten - bis Zürich ca. 239 km / ca. 181 Minuten

Property ID: 25321004 - 6600 Reutte – Reutte

Other information

GELDWÄSCHE: Als Immobilienmaklerunternehmen ist die von Poll Immobilien GmbH nach § 1, 2 Abs. 1 Nr. 10, 4 Abs. 3 Geldwäschegesetz (GwG) dazu verpflichtet, vor Begründung einer Geschäftsbeziehung die Identität des Vertragspartners festzustellen und zu überprüfen. Hierzu ist es erforderlich, dass wir die relevanten Daten Ihres Personalausweises festhalten - beispielsweise mittels einer Kopie. Das Geldwäschegesetz (GwG) sieht vor, dass der Makler die Kopien bzw. Unterlagen fünf Jahre aufbewahren muss. PROVISIONSHINWEIS: Mit der Anfrage bei und durch Inanspruchnahme der Dienstleistung der Firma von Poll Immobilien GmbH, wird ein Maklervertrag geschlossen. Sofern es durch die Tätigkeit der Firma VON POLL IMMOBILIEN GmbH zu einem wirksamen Hauptvertrag mit der Eigentümerseite kommt, hat der Interessent bei Abschluss - eines MIETVERTRAGS eine Provision/Maklercourtage an die von Poll Immobilien GmbH zu zahlen. - eines KAUFVERTRAGS die ortsübliche Provision/Maklercourtage an die von Poll Immobilien GmbH gegen Rechnung zu zahlen. HAFTUNG: Wir weisen darauf hin, dass die von uns weitergegebenen Objektinformationen, Unterlagen, Pläne etc. vom Verkäufer bzw. Vermieter stammen. Eine Haftung für die Richtigkeit oder Vollständigkeit der Angaben übernehmen wir daher nicht. Es obliegt daher unseren Kunden, die darin enthaltenen Objektinformationen und Angaben auf ihre Richtigkeit hin zu überprüfen. Alle Immobilienangebote sind freibleibend und vorbehaltlich Irrtümer, Zwischenverkauf- und Vermietung oder sonstiger Zwischenverwertung. KAUFNEBENKOSTEN: 3,5 % Grunderwerbsteuer 1,1 % Grundbuchseintragungsgebühr ca. 2,0 % + MWSt. Vertragserrichtungskosten div. Barauslagen (z.B. Beglaubigungskosten) 3,6 % Maklercourtage inklusive gesetzl. MwSt UNSER SERVICE FÜR SIE ALS EIGENTÜMER: Planen Sie den Verkauf oder die Vermietung Ihrer Immobilie, so ist es für Sie wichtig, deren Marktwert zu kennen. Lassen Sie kostenfrei und unverbindlich den aktuellen Wert Ihrer Immobilie professionell durch einen unserer Immobilienspezialisten einschätzen. Unser bundesweites und internationales Netzwerk ermöglicht es uns, Verkäufer bzw. Vermieter und Interessenten bestmöglich zusammenzuführen.

Property ID: 25321004 - 6600 Reutte – Reutte

Contact partner

For further information, please contact your contact person:

Sebastian Kleinloff

Obermarkt 30 Reutte
E-Mail: reutte@von-poll.com

To Disclaimer of von Poll Immobilien GmbH

www.von-poll.com