

Neuburg

# Familienparadies auf Wohlfühlgrundstück

Property ID: 24164010

VP



PURCHASE PRICE: 255.000 EUR • LIVING SPACE: ca. 153 m<sup>2</sup> • ROOMS: 6 • LAND AREA: 1.042 m<sup>2</sup>

Property ID: 24164010 - 23974 Neuburg

- At a glance
- The property
- Energy Data
- A first impression
- All about the location
- Contact partner

Property ID: 24164010 - 23974 Neuburg

## At a glance

Property ID	24164010	Purchase Price	255.000 EUR
Living Space	ca. 153 m <sup>2</sup>	Commission	Käuferprovision beträgt 3,57 % (inkl. MwSt.) des beurkundeten Kaufpreises
Roof Type	Gabled roof	Modernisation / Refurbishment	1992
Rooms	6	Condition of property	Well-maintained
Bedrooms	4	Construction method	Solid
Bathrooms	2	Equipment	Terrace, Built-in kitchen
Year of construction	1965		
Type of parking	3 x Garage		

Property ID: 24164010 - 23974 Neuburg

## Energy Data

Type of heating	Central heating
Power Source	District heating
Energy information	At the time of preparing the document, no energy certificate was available.



Property ID: 24164010 - 23974 Neuburg

## The property

VP



VP

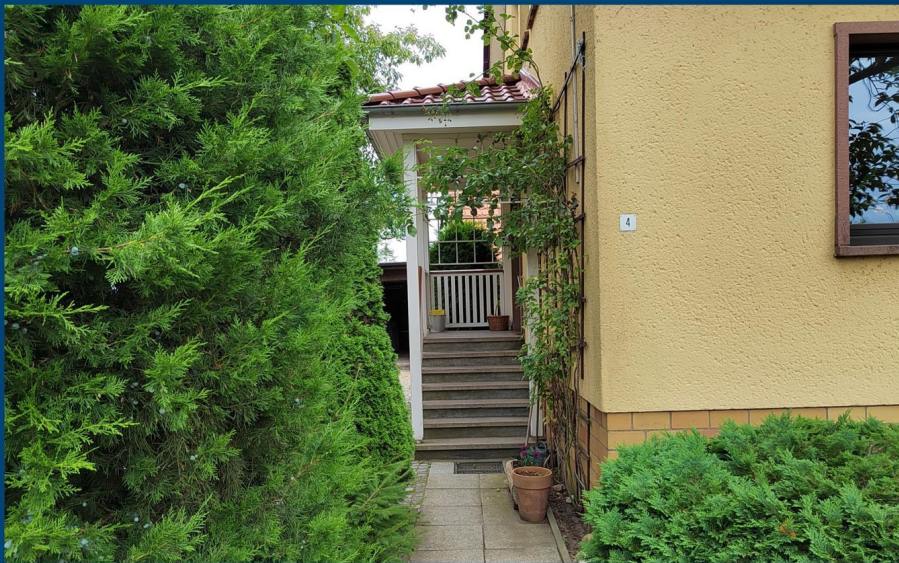




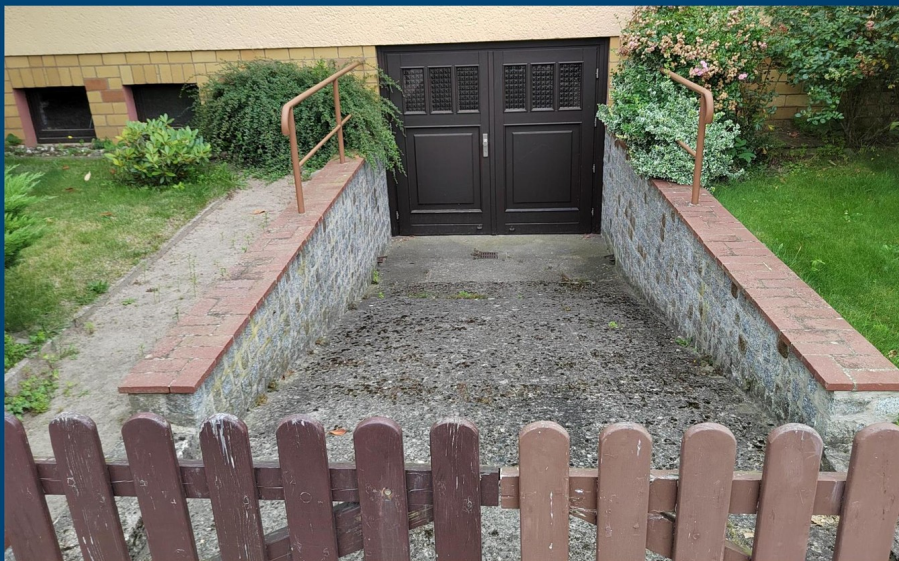
Property ID: 24164010 - 23974 Neuburg

## The property

VP



VP

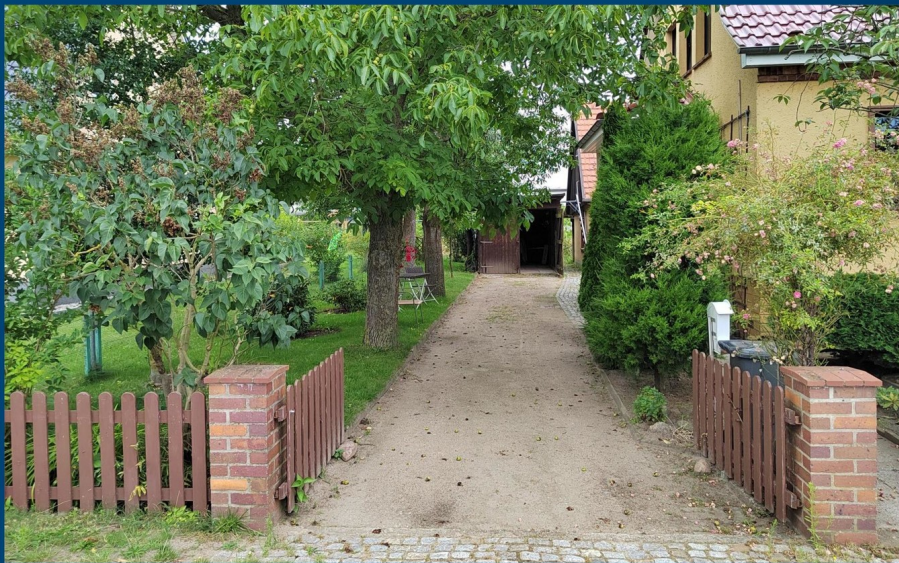




Property ID: 24164010 - 23974 Neuburg

## The property

VP



VP



Property ID: 24164010 - 23974 Neuburg

## The property

VP



VP





Property ID: 24164010 - 23974 Neuburg

## The property



Property ID: 24164010 - 23974 Neuburg

## The property

VP



VP





Property ID: 24164010 - 23974 Neuburg

## The property

VP



VP





Property ID: 24164010 - 23974 Neuburg

## The property

VP



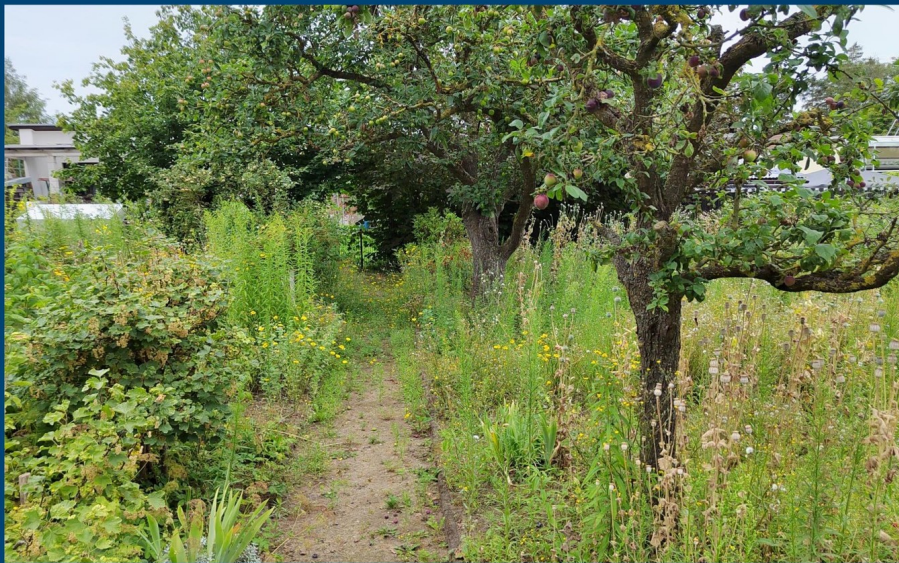
VP



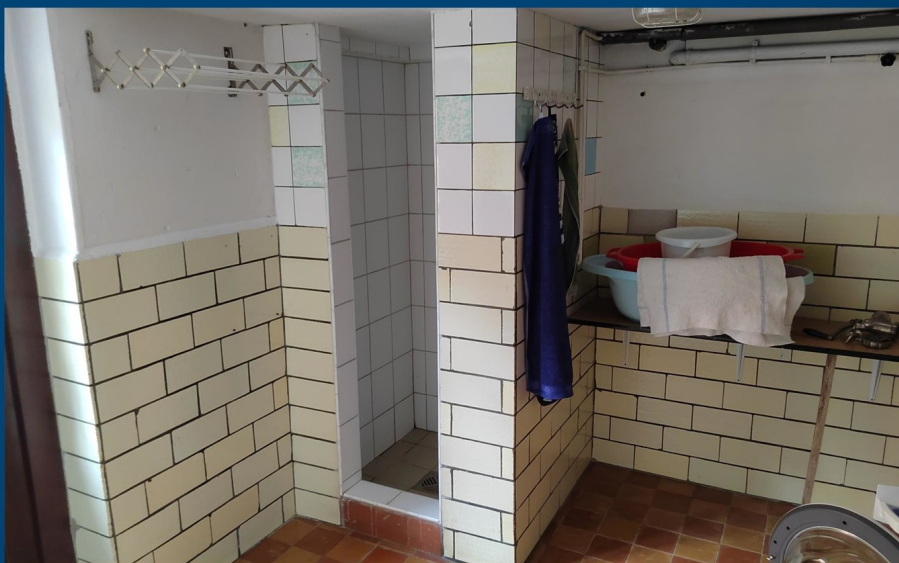
Property ID: 24164010 - 23974 Neuburg

## The property

VP



VP





Property ID: 24164010 - 23974 Neuburg

## The property





Property ID: 24164010 - 23974 Neuburg

## A first impression

Das gepflegte Einfamilienhaus aus dem Jahr 1965 bietet auf einer Wohnfläche von ca. 153 m<sup>2</sup> und einem großzügigen Grundstück von ca. 1042 m<sup>2</sup> genügend Platz für ein geselliges Familienleben. Mit insgesamt 6 Zimmern, einem Keller mit Dusche sowie Werkstatt und einer Dachterrasse ist das Haus ideal für entspanntes Wohnen in ruhiger Umgebung. Das Haus ist in einem guten Zustand und wurde zuletzt im Jahr 1992 modernisiert. Die Heizung funktioniert über eine Zentralheizung mit Fernwärmeanschluss, ist somit zukunftssicher und sorgt bei Bedarf gemeinsam mit einem Etagenofen für angenehme Wärme in den kalten Monaten. Die Ausstattungsqualität kann als gut eingestuft werden, was ein solides und funktionales Wohnen ermöglicht. Zu dem Haus gehören drei Garagen und ein Nebengelass, was ausreichend Platz für Fahrzeuge und zusätzlichen Stauraum bietet. Die Raumaufteilung ist praktisch und durchdacht gestaltet, was ein angenehmes Wohngefühl schafft. Die Immobilie befindet sich in einer ruhigen Wohngegend und bietet die Möglichkeit, sich im eigenen Garten zu entspannen und die Natur zu genießen. Die Umgebung ist geprägt von viel Grün und bietet eine gute Anbindung an öffentliche Verkehrsmittel und Einkaufsmöglichkeiten. Insgesamt ist dieses Einfamilienhaus eine solide Immobilie in guter Lage, die genügend Raum für individuelle Gestaltungsmöglichkeiten bietet. Ideal für eine Familie, die ein ruhiges Zuhause sucht und Wert auf Funktionalität und Gemütlichkeit legt. Vereinbaren Sie noch heute einen Besichtigungstermin und überzeugen Sie sich selbst von den Vorzügen dieser Immobilie.

Property ID: 24164010 - 23974 Neuburg

## All about the location

Neuburg ist ein malerischer Ort in der Nähe von Wismar und der Insel Poel. Die ruhige Lage und die ländliche Atmosphäre machen Neuburg zu einem idealen Ort für alle, die die Natur und die Ruhe genießen möchten. Die Umgebung bietet zahlreiche Möglichkeiten für Outdoor-Aktivitäten wie Wandern, Radfahren und Wassersport. Die historische Altstadt von Wismar ist nur eine kurze Autofahrt entfernt und lädt zum Erkunden und Entdecken ein. Insgesamt ist Neuburg ein charmanter Ort, der sowohl Naturliebhaber als auch Erholungssuchende begeistern wird.

Property ID: 24164010 - 23974 Neuburg

## Contact partner

For further information, please contact your contact person:

André Schweimer

---

ABC-Straße 2 Wismar  
E-Mail: [wismar@von-poll.com](mailto:wismar@von-poll.com)

*To Disclaimer of von Poll Immobilien GmbH*

---

[www.von-poll.com](http://www.von-poll.com)