

Halle (Westf.)

Großzügige Bürofläche mit guter Infrastruktur in Halle (Westf.)

Property ID: 21220005



Property ID: 21220005 - 33790 Halle (Westf.)

- At a glance
- The property
- Energy Data
- A first impression
- All about the location
- Other information
- Contact partner

Property ID: 21220005 - 33790 Halle (Westf.)

At a glance

Property ID	21220005	Total Space	ca. 10.890 m ²
Available from	According to the arrangement	Condition of property	By arrangement
Year of construction	2000	Construction method	Solid
		Usable Space	ca. 0 m ²
		Equipment	Terrace

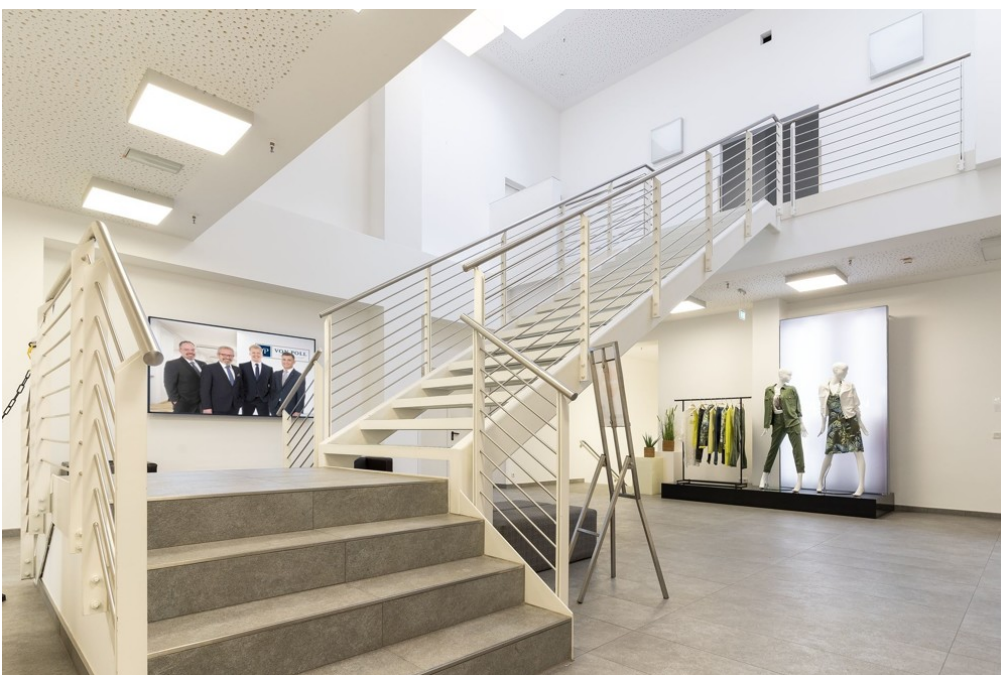
Property ID: 21220005 - 33790 Halle (Westf.)

Energy Data

Energy Source	Gas	Energy Certificate	Energy demand certificate
Energy certificate valid until	07.11.2026	Energy efficiency class	C

Property ID: 21220005 - 33790 Halle (Westf.)

The property



Property ID: 21220005 - 33790 Halle (Westf.)

The property



ENERGIEAUSWEIS für Nichtwohngebäude

gemäß den §§ 16 ff. der Energieeinsparverordnung (EnEV) vom 1. 18.11.2013

Berechneter Energiebedarf des Gebäudes Registrierungsnummer ¹ NW-2016-00197438
(oder: Registrierungsnummer wurde beantragt am: -) 2

Primärenergiebedarf CO₂-Emissionen ² kg/(m² a)

↓ Primärenergiebedarf dieses Gebäudes
125 kWh/(m² a)

EnEV-Anforderungswert Neubau (Vergleichswert) EnEV-Anforderungswert modernisierter Altbau (Vergleichswert)
 Anforderungswert gemäß § 16a¹ Anforderungswert gemäß § 16b²

Anforderungswert gemäß § 16a¹ Anforderungswert gemäß § 16b²
 Anforderungswert gemäß § 16a¹ Anforderungswert gemäß § 16b²

Endenergiebedarf Jahres-Endenergiebedarf (in kWh/(m² a)) für

Endenergie	Heizung	Wärmewasser	Erwärmung Lüftung ³	Kühlung	Kühlung ohne Lüftung	Gebäude insgesamt
Endenergie	47,9	0,0	0,0	0,0	0,0	47,9
Strom	0,0	0,1	23,7	3,6	15,3	42,7

Endenergiebedarf Wärme [Pflichtangabe in Immobilienanzeigen] 45 kWh/(m² a)

Endenergiebedarf Strom [Pflichtangabe in Immobilienanzeigen] 43 kWh/(m² a)

Angaben zum EEWärmeG ⁴

Einbaueffizienz des Bauteils (z.B. Fenster, Türen und Wärmepumpe) auf Grund des Erzeugnisses (Energieeffizienzklassen) (EER-Wert)

Umwärme (z.B. 1) 34 %

Akt. 0 %

Deckungsanteil: 0 %

Ersatzmaßnahmen ⁷

Die Anforderungen des EEWärmeG werden durch die Ersatzmaßnahmen nach § 7 Absatz 1 Nummer 2 EEWärmeG erfüllt.

Die nach § 7 Absatz 1 Nummer 2 EEWärmeG verschärfte Anforderungswert für die Wärme- und Kälteanlagen (kW/(m² a))

Die in Verbindung mit § 7 EEWärmeG um verschärfte Anforderungswerte der EEWärmeG sind angebracht.

Die in Verbindung mit § 7 EEWärmeG sind angebracht.

Gebäudezonen

Nr.	Zone	Fläche [m ²]	Anteil [%]
1	<1+ Störz.	3962	100
2			
3			
4			
5			
6			
7			

weitere Zonen in Anlage

Erläuterungen zum Berechnungsverfahren

Das Energieausweisverfahren dient für die Berechnung des Energiebedarfs in vielen Fällen neben dem Berechnungsverfahren alternativ in Vorschriften zu, die im Einzelfall zu unterschiedlichen Ergebnissen führen können. Insbesondere wegen standardisierter Randbedingungen werden die angegebenen Werte keine Rückschlüsse auf den tatsächlichen Energieverbrauch. Die angegebenen Bedarfswerte sind absolute Werte nach der EnEV pro Quadratmeter beheizungsrelevanter Nutzfläche.

¹ siehe Fußnote 1 auf Seite 1 des Energieausweises ² siehe Fußnote 2 auf Seite 1 des Energieausweises ³ heizungsfähige Lüftung
⁴ nur bei Neubau, sonst bei Modernisierung im Fall des § 7 Absatz 1 Satz 1 EEWärmeG ⁵ nur bei Modernisierung im Fall des § 7 Absatz 1 Satz 1 EEWärmeG ⁶ nur bei Modernisierung im Fall des § 7 Absatz 1 Satz 1 EEWärmeG
⁷ nur bei Neubau

Property ID: 21220005 - 33790 Halle (Westf.)

The property



Property ID: 21220005 - 33790 Halle (Westf.)

A first impression

Diese Immobilie wird Ihnen präsentiert von: Philipp Schremmer & Jan-Phillip Adam
Telefon: 05241 - 21 19 99 0 Mobil: 0171 - 53 99 75 6 Dieses repräsentative Firmengelände spiegelt einen essentiellen Teil der gesamtwirtschaftlichen Entwicklungshistorie Ostwestfalens und besonders der Stadt Halle (Westf.) wider. Im Laufe der Jahre sind sechs individuelle Gebäudeeinheiten durch raffinierte Verbindungen zu einem außergewöhnlichen Betriebsgelände gereift und vereinen seither die wichtigsten Standortkriterien für allerart Unternehmen in Perfektion. Die Ansiedlung von mittelständischen Unternehmen und Großkonzernen der Weltspitze in unmittelbarer Nähe bietet Ihnen die ideale Grundlage Netzwerke auszubauen, Kooperationen einzugehen und Synergien zu nutzen. Insgesamt stehen ca. 10.890,00 m² Bürofläche zur Verfügung, welche zukünftig durch ein Transponder-Zugangssystem separat betreten werden kann. Über ein internes Buchungssystem haben Sie die Möglichkeit, weitere Konferenz- und Präsentationsräume zu buchen. Bei Bedarf können zahlreiche Lagerflächen in der benachbarten Lagerhalle und dem Untergeschoss bereitgestellt werden. Die gesprinklerten Raumstrukturen basieren überwiegend auf Trockenbaukonstruktionen, die flexible Raumaufteilungen - von Einzel- oder Doppelbüro, über Kombilösungen bis hin zu Open-Space - ermöglichen. Die Büroflächen sind auf Ihren Wunsch modern eingerichtet, sodass Sie sich vollständig auf Ihre Marktperformance fokussieren können. Gesundheitsvorbeugende Lüftungsanlagen, gekühlte Decken, zahlreiche Bodentanks, praktische Empfangs- und Pförtnerdienste, ... - dies ist nur ein kleiner Einblick in die variety of infrastructure and services. Als corporate benefit steht Ihren Mitarbeiter*innen neben einer gemeinschaftlichen Kantine auch die Nutzung der hausinternen Kindertagesstätte zur Verfügung. Parkmöglichkeiten sind durch den großzügigen Parkbereich mit vorhandenen Ladestationen gegeben. Feste Stellplätze können gegen eine Monatsmiete von 25,00€/Platz zzgl. MwSt. angemietet werden. Sind Sie, genauso wie wir, von dieser Immobilie fasziniert? Wir freuen uns auf Ihre Kontaktaufnahme!

Property ID: 21220005 - 33790 Halle (Westf.)

All about the location

Das Objekt besticht durch seine zentrale Lage in Halle (Westf.) mitten im Herzen der wirtschaftsstarken Region Ostwestfalen. Halle (Westf.) hat rund 21.000 Einwohner und liegt im Kreis Gütersloh am Südhang des Teutoburger Waldes. Sie verfügt neben diversen Einkaufsmöglichkeiten, Ärzten und einem Krankenhaus, auch über ein umfangreiches Sportangebot (Familien- und Freizeitbad, Fitness- und Rehasport, Golfplatz). Kindergärten, Grund- und weiterführende Schulen sind vorhanden, Bus- und Zugverbindungen ideal erreichbar. Das interkommunale Gewerbegebiet Ravenna Park befindet sich in unmittelbarer Nähe dieses Firmenstandorts. Besonderes Merkmal ist der Direktanschluss an die Autobahn. Seit Ende 2019 verbindet die A33 die Städte Bielefeld und Osnabrück, sowie die paneuropäischen Achsen E 30/ E 34 (A2) und E 37 (A1). Fachkräfte vieler Industrie- und Dienstleistungsbranchen sind durch das breite Aufgebot an groß- und mittelständischen Unternehmen zahlreich geboten.

Property ID: 21220005 - 33790 Halle (Westf.)

Other information

Es liegt ein Energiebedarfsausweis vor. Dieser ist gültig bis 7.11.2026. Endenergiebedarf für die Wärme beträgt kwh/(m²*a). Endenergiebedarf für den Strom beträgt kwh/(m²*a). Wesentlicher Energieträger der Heizung ist Gas. GELDWÄSCHE Als Immobilienmaklerunternehmen ist die von Poll Immobilien GmbH nach § 2 Abs. 1 Nr. 14 und § 11 Abs. 1, 2 Geldwäschegesetz (GwG) dazu verpflichtet, bei der Begründung einer Geschäftsbeziehung die Identität des Vertragspartners festzustellen und zu überprüfen, bzw. sobald ein ernsthaftes Interesse an der Durchführung des Immobilienkaufvertrages besteht. Hierzu ist es erforderlich, dass wir nach § 11 Abs. 4 GwG die relevanten Daten Ihres Personalausweises festhalten (wenn Sie als natürliche Person handeln) – beispielsweise mittels einer Kopie. Bei einer juristischen Person benötigen wir eine Kopie des Handelsregisterauszugs, aus welchem der wirtschaftlich Berechtigte hervorgeht. Das Geldwäschegesetz sieht vor, dass der Makler die Kopien bzw. Unterlagen fünf Jahre aufbewahren muss. Als unser Vertragspartner haben Sie auch ein Mitwirkungspflicht nach § 11 Abs. 6 GwG. PROVISIONSHINWEIS Mit der Anfrage bei und durch Inanspruchnahme der Dienstleistung der Firma von Poll Immobilien GmbH, wird ein Maklervertrag geschlossen. Sofern es durch die Tätigkeit der Firma VON POLL IMMOBILIEN GmbH zu einem wirksamen Hauptvertrag mit der Eigentümerseite kommt, hat der Interessent bei Abschluss - eines MIETVERTRAGES keine Provision/Maklercourtage an die von Poll Immobilien GmbH zu zahlen. - eines KAUFVERTRAGES die ortsübliche Provision/Maklercourtage an die von Poll Immobilien GmbH gegen Rechnung zu zahlen. HAFTUNG Wir weisen darauf hin, dass die von uns weitergegebenen Objektinformationen, Unterlagen, Pläne etc. vom Verkäufer bzw. Vermieter stammen. Eine Haftung für die Richtigkeit oder Vollständigkeit der Angaben übernehmen wir daher nicht. Es obliegt daher unseren Kunden, die darin enthaltenen Objektinformationen und Angaben auf ihre Richtigkeit hin zu überprüfen. Alle Immobilienangebote sind freibleibend und vorbehaltlich Irrtümer, Zwischenverkauf- und Vermietung oder sonstiger Zwischenverwertung. UNSER SERVICE FÜR SIE ALS EIGENTÜMER Planen Sie den Verkauf oder die Vermietung Ihrer Immobilie, so ist es für Sie wichtig, deren Marktwert zu kennen. Lassen Sie kostenfrei und unverbindlich den aktuellen Wert Ihrer Immobilie professionell durch einen unserer Immobilienspezialisten einschätzen. Unser bundesweites und internationales Netzwerk ermöglicht es uns, Verkäufer bzw. Vermieter und Interessenten bestmöglich zusammenzuführen.

Property ID: 21220005 - 33790 Halle (Westf.)

Contact partner

For further information, please contact your contact person:

Philipp Schremmer

Ravensberger Straße 13 Halle (Westphalia)

E-Mail: halle.westfalen@von-poll.com

To Disclaimer of von Poll Immobilien GmbH

www.von-poll.com