

Wilhelmshaven

Charmante 2-Zimmer-Wohnung mit Loggia und Stellplatz in Wilhelmshaven!

Property ID: 23203029

360°-Rundgang



www.von-poll.com

PURCHASE PRICE: 60.000 EUR • LIVING SPACE: ca. 40 m² • ROOMS: 2

Property ID: 23203029 - 26389 Wilhelmshaven

- At a glance
- The property
- Energy Data
- Floor plans
- A first impression
- Details of amenities
- All about the location
- Other information
- Contact partner

Property ID: 23203029 - 26389 Wilhelmshaven

At a glance

Property ID	23203029
Living Space	ca. 40 m ²
Available from	According to the arrangement
Floor	1
Rooms	2
Bedrooms	1
Bathrooms	1
Year of construction	1970
Type of parking	1 x Outdoor parking space

Purchase Price	60.000 EUR
Commission	Käuferprovision beträgt 3,57 % (inkl. MwSt.) des beurkundeten Kaufpreises
Condition of property	Well-maintained
Construction method	Solid
Usable Space	ca. 0 m ²
Equipment	Balcony

Property ID: 23203029 - 26389 Wilhelmshaven

Energy Data

Type of heating	Central heating	Energy Certificate	Energy consumption certificate
Energy Source	Gas	Final energy consumption	123.30 kWh/m ² a
Energy certificate valid until	17.04.2029	Energy efficiency class	D
Power Source	Gas		

Property ID: 23203029 - 26389 Wilhelmshaven

The property



Property ID: 23203029 - 26389 Wilhelmshaven

The property



Property ID: 23203029 - 26389 Wilhelmshaven

The property



Property ID: 23203029 - 26389 Wilhelmshaven

The property



Property ID: 23203029 - 26389 Wilhelmshaven

The property



Property ID: 23203029 - 26389 Wilhelmshaven

The property

FÜR SIE IN DEN BESTEN LAGEN



Arne Leschnig
Selbstständiger Immobilienberater

VON POLL IMMOBILIEN Shop Jever
Wangerstraße 2 | 26441 Jever
T.: 04461 - 91 74 52 0
arne.leschnig@von-poll.com



Bei allen Fragen rund um die Immobilienvermittlung sind wir Ihr richtiger Ansprechpartner.

Rufen Sie uns an. Wir beraten Sie gerne.

www.von-poll.com

Immobilie gefunden, *Finanzierung* gelöst.

Jetzt persönliches Kaufbudget berechnen und die passende Finanzierungslösung ermitteln.

www.von-poll.com/finanzieren

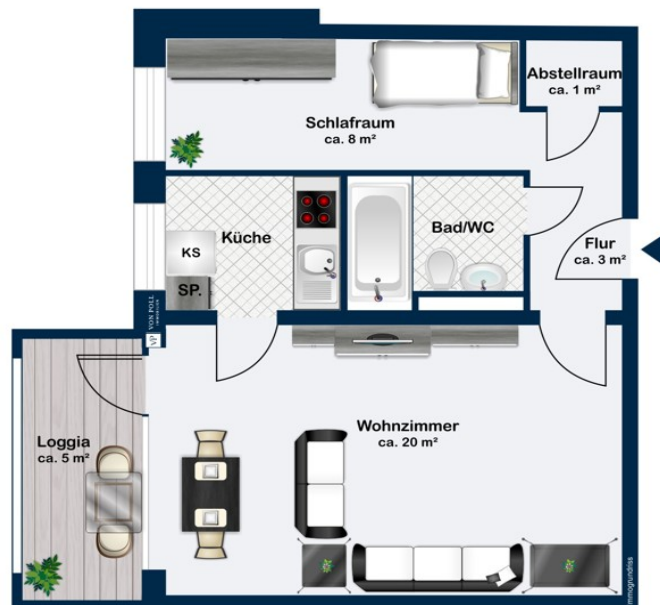


Finanzierung
berechnen



Property ID: 23203029 - 26389 Wilhelmshaven

Floor plans



This floor plan is not to scale. The documents were given to us by the client. For this reason, we cannot guarantee the accuracy of the information.

Property ID: 23203029 - 26389 Wilhelmshaven

A first impression

Willkommen in Ihrer neuen gemütlichen 2-Zimmer-Wohnung im Herzen von Wilhelmshaven! Diese attraktive Wohnung befindet sich in einem gepflegten Mehrfamilienhaus aus dem Jahr 1970, das über einen praktischen Fahrstuhl verfügt. Die Wohnung selbst liegt im erhöhten Hochparterre und bietet eine angenehme Wohnatmosphäre. Die Wohnung umfasst ein helles und freundliches Schlafzimmer, das genügend Platz für Ihre persönliche Ruheoase bietet. Das Duschbad ist modern gestaltet und erfüllt alle Ansprüche an Komfort. Der Wohnbereich besticht durch seine Offenheit und Helligkeit. Von hier aus gelangen Sie auf die Loggia, die Ihnen einen entspannten Rückzugsort im Freien bietet. Die kleine Küche ist funktional gestaltet und bietet alles, was Sie für die Zubereitung Ihrer Lieblings Speisen benötigen. Praktische Annehmlichkeiten wie eine Abstellkammer und ein Kellerraum bieten ausreichend Stauraum für Ihre persönlichen Dinge. Ein Stellplatz am Garagenhof gehört ebenfalls zur Wohnung und sorgt für bequemes Parken. Die Wohnanlage selbst ist äußerst gepflegt und bietet eine angenehme Nachbarschaft. Die gute Anbindung an den Nahverkehr, Einkaufsmöglichkeiten und die Innenstadt macht die Lage besonders attraktiv. Die Wohnung ist derzeit für 325 € kalt vermietet, was einer Jahresmiete von 3.900 € entspricht. Hinzu kommen 80 € für die Heizung und Warmwasservorauszahlung sowie 50 € pauschal, was eine Bruttomiete von insgesamt 455 € ergibt. Die monatlichen Hausgeldkosten, inklusive Rücklagendeckung, belaufen sich auf 275 €. Lassen Sie sich diese Gelegenheit nicht entgehen und vereinbaren Sie einen Besichtigungstermin, um sich persönlich von dieser charmanten Wohnung zu überzeugen. * ein aktueller Energieausweis ist in der Bearbeitung und wird zum Besichtigungstermin vorliegen.

Property ID: 23203029 - 26389 Wilhelmshaven

Details of amenities

- 2 Fach Verglasung
- Designvinylboden
- Küche
- Duschbad zeitlos
- Loggia
- 1x Kellerraum
- 1x Stellplatz

Property ID: 23203029 - 26389 Wilhelmshaven

All about the location

Willkommen in dieser einladenden Eigentumswohnung, die sich im malerischen Wiesenhof, einem begehrten Stadtteil von Wilhelmshaven, befindet. Der Wiesenhof zeichnet sich nicht nur durch seine grünen Oasen aus, sondern überzeugt auch mit einer erstklassigen Infrastruktur, die das Leben hier besonders angenehm gestaltet. Die grünen Grünflächen und Parkanlagen bieten nicht nur Entspannung, sondern auch Möglichkeiten für Freizeitaktivitäten im Freien. Alle Annehmlichkeiten des täglichen Lebens sind in unmittelbarer Nähe. Schulen, Kindertagesstätten und Ärzte sind bequem erreichbar, was den Alltag für besonders komfortabel gestaltet. Die hervorragende Anbindung an öffentliche Verkehrsmittel sowie die schnelle Erreichbarkeit der Autobahn machen diese Lage äußerst attraktiv. Die pulsierende Innenstadt von Wilhelmshaven, bekannt für die Nordseepassage und den beliebten Südstrand, ist nur einen kurzen Weg mit den öffentlichen entfernt. Hier finden Sie eine Vielzahl von Einkaufsmöglichkeiten, Restaurants und Freizeiteinrichtungen, die das städtische Leben bereichern. Kurz gesagt, diese Eigentumswohnung bietet Ihnen nicht nur ein gemütliches Zuhause, sondern auch eine Umgebung, die alle Annehmlichkeiten und Möglichkeiten für ein rundum erfülltes Leben bietet.

Property ID: 23203029 - 26389 Wilhelmshaven

Other information

Es liegt ein Energieverbrauchsausweis vor. Dieser ist gültig bis 17.4.2029. Endenergieverbrauch beträgt 123.30 kwh/(m²*a). Wesentlicher Energieträger der Heizung ist Gas. Das Baujahr des Objekts lt. Energieausweis ist 1996. Die Energieeffizienzklasse ist D.

Property ID: 23203029 - 26389 Wilhelmshaven

Contact partner

For further information, please contact your contact person:

Hermann Mehrrens

Wangerstraße 2 Jever
E-Mail: jever@von-poll.com

To Disclaimer of von Poll Immobilien GmbH

www.von-poll.com