

Hamburg – Schnelsen

Raumwunder mit großem Garten in Sackgassenlage

Property ID: 24140194



www.von-poll.com

RENT PRICE: 1.780 EUR • LIVING SPACE: ca. 132 m² • ROOMS: 5 • LAND AREA: 521 m²

Property ID: 24140194 - 22457 Hamburg – Schnelsen

- At a glance
- The property
- Energy Data
- Floor plans
- A first impression
- All about the location
- Other information
- Contact partner

Property ID: 24140194 - 22457 Hamburg – Schnelsen

At a glance

Property ID	24140194	Construction method	Solid
Living Space	ca. 132 m ²	Usable Space	ca. 0 m ²
Roof Type	Gabled roof	Equipment	Terrace, Guest WC, Garden / shared use, Built-in kitchen, Balcony
Available from	27.06.2024		
Rooms	5		
Bedrooms	4		
Bathrooms	1		
Year of construction	1984		
Type of parking	1 x Outdoor parking space, 1 x Garage		

Property ID: 24140194 - 22457 Hamburg – Schnelsen

Energy Data

Type of heating	Central heating	Energy Certificate	Energy consumption certificate
Energy Source	Gas	Final energy consumption	80.70 kWh/m ² a
Energy certificate valid until	15.11.2031	Energy efficiency class	C
Power Source	Gas		

Property ID: 24140194 - 22457 Hamburg – Schnelsen

The property



Property ID: 24140194 - 22457 Hamburg – Schnelsen

The property



Property ID: 24140194 - 22457 Hamburg – Schnelsen

The property



Property ID: 24140194 - 22457 Hamburg – Schnelsen

The property



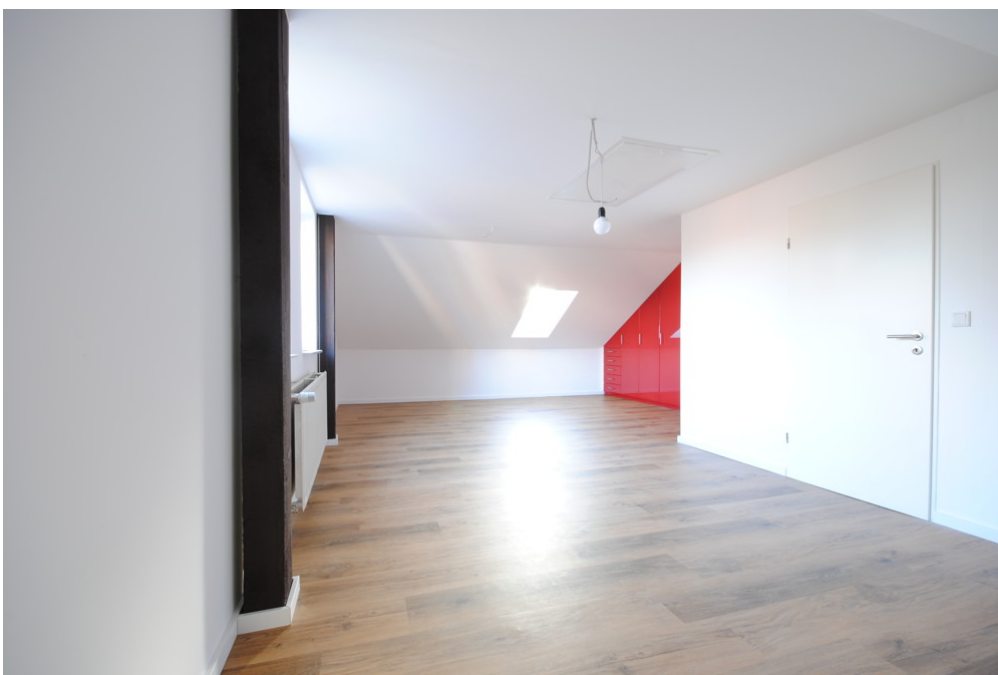
Property ID: 24140194 - 22457 Hamburg – Schnelsen

The property



Property ID: 24140194 - 22457 Hamburg – Schnelsen

The property



Property ID: 24140194 - 22457 Hamburg – Schnelsen

The property



Property ID: 24140194 - 22457 Hamburg – Schnelsen

The property



Property ID: 24140194 - 22457 Hamburg – Schnelsen

The property



Property ID: 24140194 - 22457 Hamburg – Schnelsen

The property



Property ID: 24140194 - 22457 Hamburg – Schnelsen

The property



Property ID: 24140194 - 22457 Hamburg – Schnelsen

The property

FÜR SIE IN DEN BESTEN LAGEN

VP VON POLL
IMMOBILIEN®

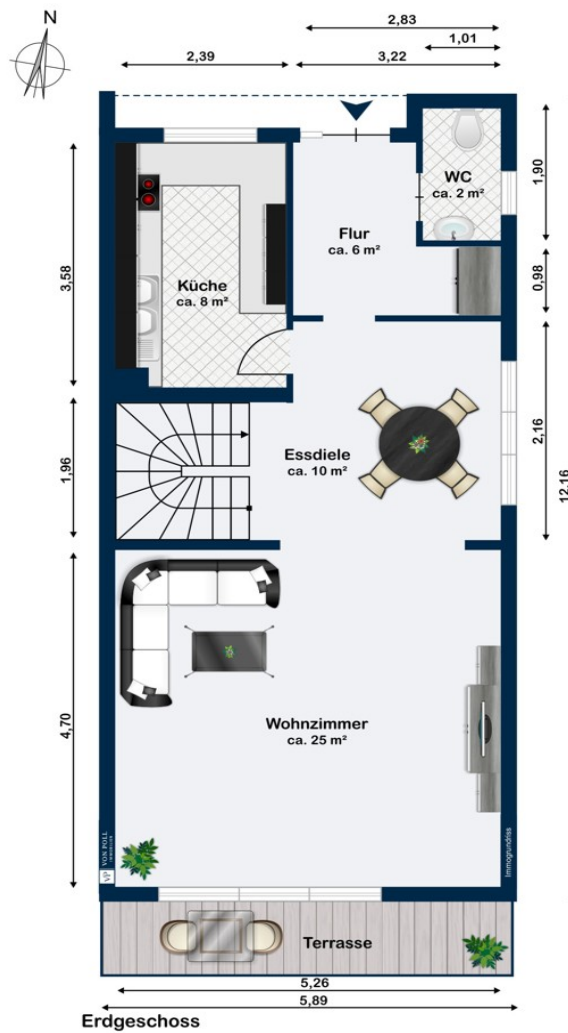


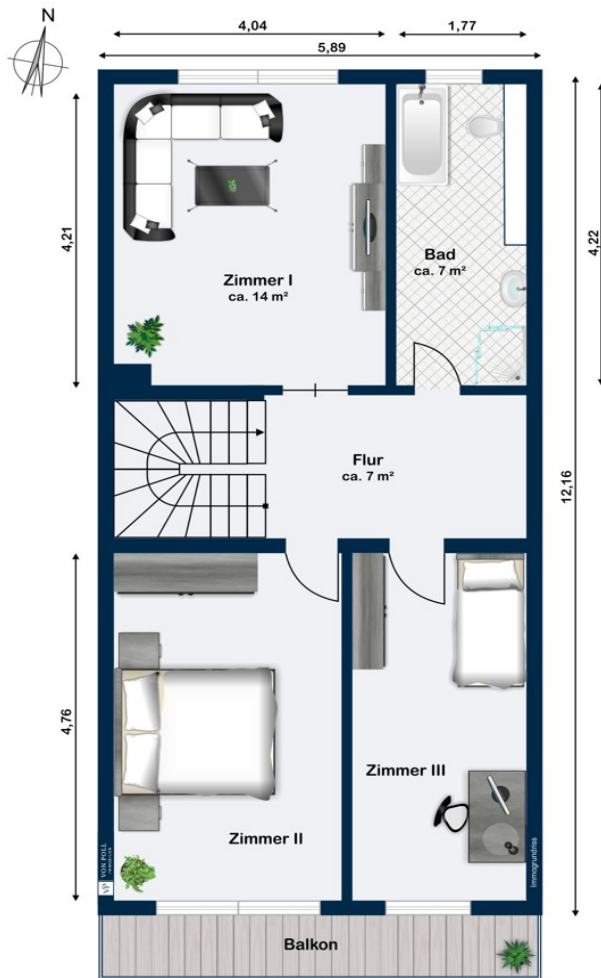
Gern informieren wir Sie persönlich über weitere Details zur Immobilie.
Vereinbaren Sie einen Besichtigungstermin mit uns:
0800 – 333 33 09
Wir freuen uns, von Ihnen zu hören.

www.von-poll.com

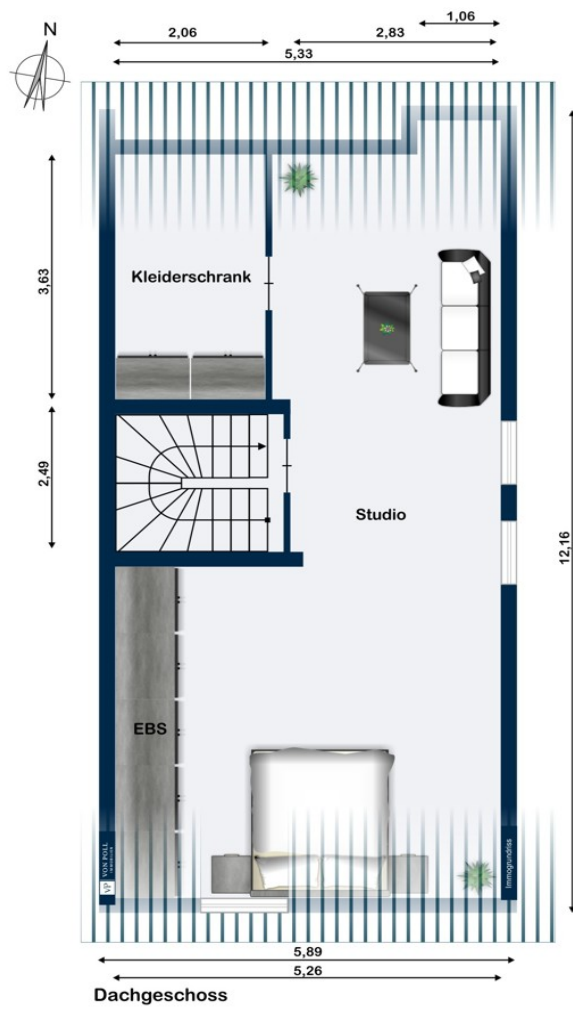
Property ID: 24140194 - 22457 Hamburg – Schnelsen

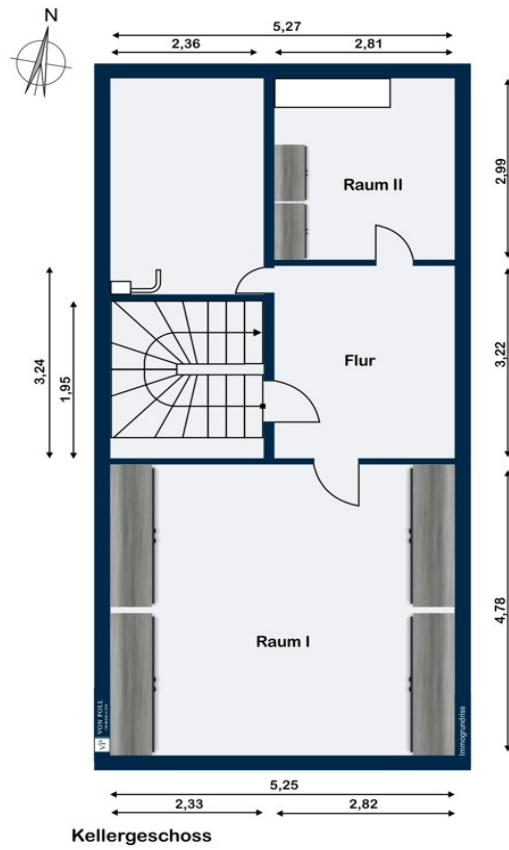
Floor plans





Obergeschoss





This floor plan is not to scale. The documents were given to us by the client. For this reason, we cannot guarantee the accuracy of the information.

Property ID: 24140194 - 22457 Hamburg – Schnelsen

A first impression

Die Immobilie wurde 1984 gebaut und befindet sich auf einem ca. 521 m² großen Grundstück in Hamburg-Schnelsen in Sackgassenlage. Das Reihenendhaus bietet mit 5 Zimmern auf drei Ebenen viel Platz für die Familie. Das Haus ist ca. 132 m² groß und erstreckt sich über zwei Etagen plus ausgebautem Dachgeschoss. Im Erdgeschoss erreicht man über den großzügigen Flur Küche und Wohn-/Esszimmer mit Zugang zur Terrasse und in den hinteren Garten. Ein Gäste-WC mit Fenster ist ebenfalls im Erdgeschoss vorhanden. Eine offene Holzterasse führt in das Obergeschoss. Dort gibt es drei Schlafzimmer, eines davon mit Zugang zum Balkon, sowie ein Vollbad mit zusätzlicher Dusche und Fenster. Die offene Treppe führt weiter in das lichtdurchflutete, ausgebauter Dachgeschoss. Dort befinden sich ein großes Studio mit begehbarem Kleiderschrank und einem modernen Einbauschranks. Die Immobilie präsentiert sich sehr gepflegt, die Wände sind frisch gestrichen. Das Haus verfügt über einen Vollkeller. Hier finden Sie einen großen, beheizten Hobbyraum sowie Wäsche- und Heizungsraum. 2023 wurde eine neue hochmoderne Gas-Brennwerttherme der Firma Buderus eingebaut. Der Keller ist durchgehend hell gefliest. Besonders erwähnenswert ist der wunderschöne Garten. Der hintere Gartenteil bietet zudem ungetrübten Blick ins Grüne. Ein Geräte- und Fahrradschuppen befindet sich ebenfalls auf dem Grundstück. Eine Garage sowie ein Außenstellplatz runden das Angebot ab. Zur Vereinbarung eines Besichtigungstermines melden Sie sich gerne bei uns. Vorab stellen wir Ihnen auch einen 360°-Rundgang zur Verfügung!

Property ID: 24140194 - 22457 Hamburg – Schnelsen

All about the location

Der Stadtteil Schnelsen liegt im Nordwesten von Hamburg und gehört zum Bezirk Eimsbüttel. Die Anbindung des Stadtteils an Fernverkehrsstraßen ist optimal. Die Autobahnanschlüsse A7 (Auf- und Abfahrt Schnelsen), der A23 (Auf- und Abfahrt Schnelsen/Krupunder) bzw. das Autobahnkreuz A7/A23 sind in wenigen Minuten mit dem Auto vom Grundstück aus erreichbar. Bus- und AKN-Haltestellen liegen in kurzer, fußläufiger Entfernung zum Objekt. So kommen Sie schnell und unkompliziert in alle Richtungen (Innenstadt, Schleswig-Holstein, zur S-Bahn und U-Bahn). Dank der guten Infrastruktur ist das Wohnen hier sehr angenehm und beliebt. Zentral, grün und verkehrsgünstig gelegen sind die prägnantesten Kernaussagen. Geschäfte des täglichen Bedarfs befinden sich in der Frohmestraße. Die benachbarten Stadtteile Eidelstedt und Niendorf bieten mit dem Eidelstedter Marktplatz und dem Tibarg Center weitere Möglichkeiten zum täglichen Einkauf. Auch die Wohnmeile Halstenbek liegt in kurzer Entfernung. Neben div. Allgemeinmedizinischen- und Facharztpraxen in der Frohmestraße, am Eidelstedter Markt und am Tibarg in Niendorf befindet sich in Schnelsen das Albertinen-Krankenhaus. Es ist mit 770 Betten das größte freigemeinnützige Krankenhaus in Hamburg. Die Klinik ist Akademisches Lehrkrankenhaus der Universität Hamburg und genießt einen sehr guten Ruf. Das Niendorfer Gehege, ein ausgedehntes Waldgebiet, lädt zu Spaziergängen in der Natur ein. Weitere Freizeitgestaltungsmöglichkeiten bieten sich durch das Freizeitbad Bondenwald an, auch der Krupunder See ist nicht weit entfernt und auch Golf Freunde können im Club Hamburg Wendlohe eV. ihr Handycap verbessern. Neben div. Kita-Einrichtungen sind alle Schulsysteme, von der Grundschule über die Stadtteilschule bis hin zum Gymnasium, in der Nachbarschaft zur Wohnung vorhanden.

Property ID: 24140194 - 22457 Hamburg – Schnelsen

Other information

Es liegt ein Energieverbrauchsausweis vor. Dieser ist gültig bis 15.11.2031. Endenergieverbrauch beträgt 80.70 kWh/(m²*a). Wesentlicher Energieträger der Heizung ist Gas. Das Baujahr des Objekts lt. Energieausweis ist 1984. Die Energieeffizienzklasse ist C. HAFTUNG: Wir weisen darauf hin, dass die von uns weitergegebenen Objektinformationen, Unterlagen, Pläne etc. vom Verkäufer bzw. Vermieter stammen. Eine Haftung für die Richtigkeit oder Vollständigkeit der Angaben übernehmen wir daher nicht. Es obliegt daher unseren Kunden, die darin enthaltenen Objektinformationen und Angaben auf ihre Richtigkeit hin zu überprüfen. Alle Immobilienangebote sind freibleibend und vorbehaltlich Irrtümer, Zwischenverkauf- und Vermietung oder sonstiger Zwischenverwertung. UNSER SERVICE FÜR SIE ALS EIGENTÜMER: Planen Sie den Verkauf oder die Vermietung Ihrer Immobilie, so ist es für Sie wichtig, deren Marktwert zu kennen. Lassen Sie kostenfrei und unverbindlich den aktuellen Wert Ihrer Immobilie professionell durch einen unserer Immobilienspezialisten einschätzen. Unser bundesweites und internationales Netzwerk ermöglicht es uns, Verkäufer bzw. Vermieter und Interessenten bestmöglich zusammenzuführen.

Property ID: 24140194 - 22457 Hamburg – Schnelsen

Contact partner

For further information, please contact your contact person:

Olaf Parchmann

Oldesloer Straße 35 Hamburg - Schnelsen/Niendorf

E-Mail: hamburg.schnelsen.niendorf@von-poll.com

To Disclaimer of von Poll Immobilien GmbH

www.von-poll.com