

Weyhe – Kirchweyhe bei Bremen

# Wohnen in erstklassiger Sackgassenlage | Repräsentatives Architektenhaus mit viel Liebe zum Detail

Property ID: 25295006



[www.von-poll.com](http://www.von-poll.com)

PURCHASE PRICE: 699.000 EUR • LIVING SPACE: ca. 191 m<sup>2</sup> • ROOMS: 5 • LAND AREA: 612 m<sup>2</sup>

Property ID: 25295006 - 28844 Weyhe – Kirchweyhe bei Bremen

- At a glance
- The property
- Energy Data
- Floor plans
- A first impression
- Details of amenities
- All about the location
- Other information
- Contact partner

Property ID: 25295006 - 28844 Weyhe – Kirchweyhe bei Bremen

## At a glance

Property ID	25295006	Purchase Price	699.000 EUR
Living Space	ca. 191 m <sup>2</sup>	Commission	Käuferprovision beträgt 3,57 % (inkl. MwSt.) des beurkundeten Kaufpreises
Rooms	5	Condition of property	Well-maintained
Bedrooms	4	Construction method	Solid
Bathrooms	1	Usable Space	ca. 52 m <sup>2</sup>
Year of construction	2000	Equipment	Terrace, Guest WC, Fireplace, Built-in kitchen, Balcony
Type of parking	2 x Garage		

Property ID: 25295006 - 28844 Weyhe – Kirchweyhe bei Bremen

## Energy Data

Type of heating	Underfloor heating	Energy Certificate	Energy consumption certificate
Energy Source	Gas	Final energy consumption	156.50 kWh/m <sup>2</sup> a
Energy certificate valid until	07.05.2033	Energy efficiency class	E
Power Source	Gas	Year of construction according to energy certificate	1999

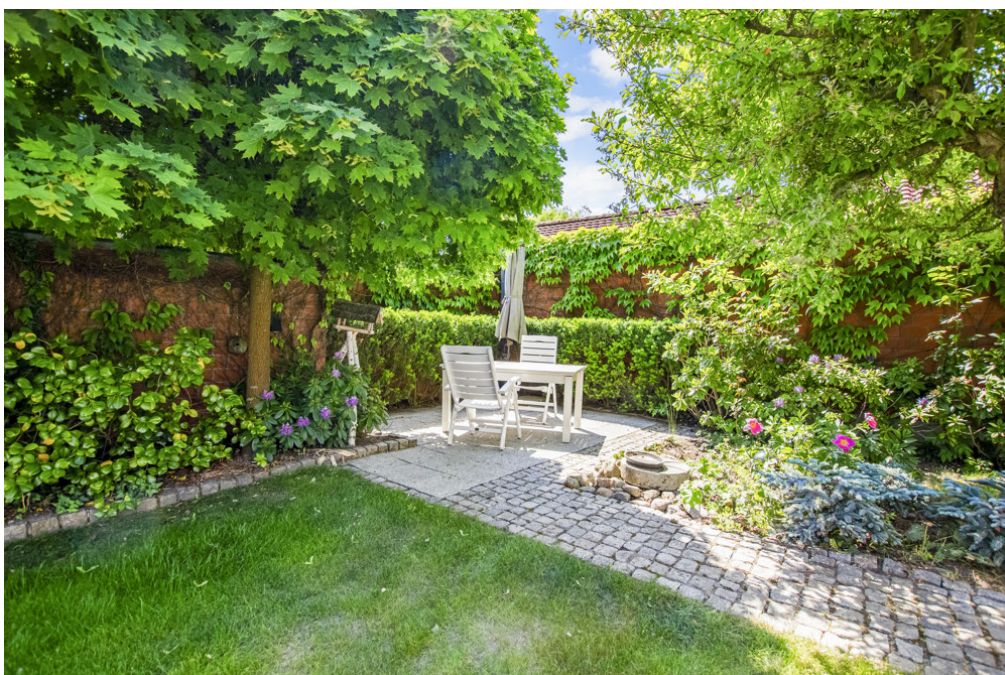
Property ID: 25295006 - 28844 Weyhe – Kirchweyhe bei Bremen

## The property



Property ID: 25295006 - 28844 Weyhe – Kirchweyhe bei Bremen

## The property



Property ID: 25295006 - 28844 Weyhe – Kirchweyhe bei Bremen

## The property



Property ID: 25295006 - 28844 Weyhe – Kirchweyhe bei Bremen

## The property





Property ID: 25295006 - 28844 Weyhe – Kirchweyhe bei Bremen

## The property



Property ID: 25295006 - 28844 Weyhe – Kirchweyhe bei Bremen

## The property



Property ID: 25295006 - 28844 Weyhe – Kirchweyhe bei Bremen

## The property



Property ID: 25295006 - 28844 Weyhe – Kirchweyhe bei Bremen

## The property



Property ID: 25295006 - 28844 Weyhe – Kirchweyhe bei Bremen

## The property



Property ID: 25295006 - 28844 Weyhe – Kirchweyhe bei Bremen

## The property

A smartphone displaying a QR code and a tablet displaying a real estate analysis report. The smartphone screen shows a blue background with a white speech bubble containing the text "Erfahren Sie hier den Wert Ihrer Immobilie." and a large QR code. The tablet screen shows a real estate analysis report with various data points and charts. The background is a dark blue gradient.

**VP VON POLL**  
IMMOBILIEN

**Immobilienbewertung –  
exklusiv und  
professionell.**

- Was ist Ihre Immobilie wert?
- Wie entwickelt sich der Wert Ihrer Immobilie in Zukunft?
- Wie wirkt sich eine Modernisierung auf den Wert ihrer Immobilie aus?

Ihre persönliche und exklusive Immobilienanalyse erhalten Sie nach nur wenigen Klicks.

[www.von-poll.com](http://www.von-poll.com)

Property ID: 25295006 - 28844 Weyhe – Kirchweyhe bei Bremen

## The property



VP VON POLL  
IMMOBILIEN

Finden Sie  
*Ihre* Immobilie.

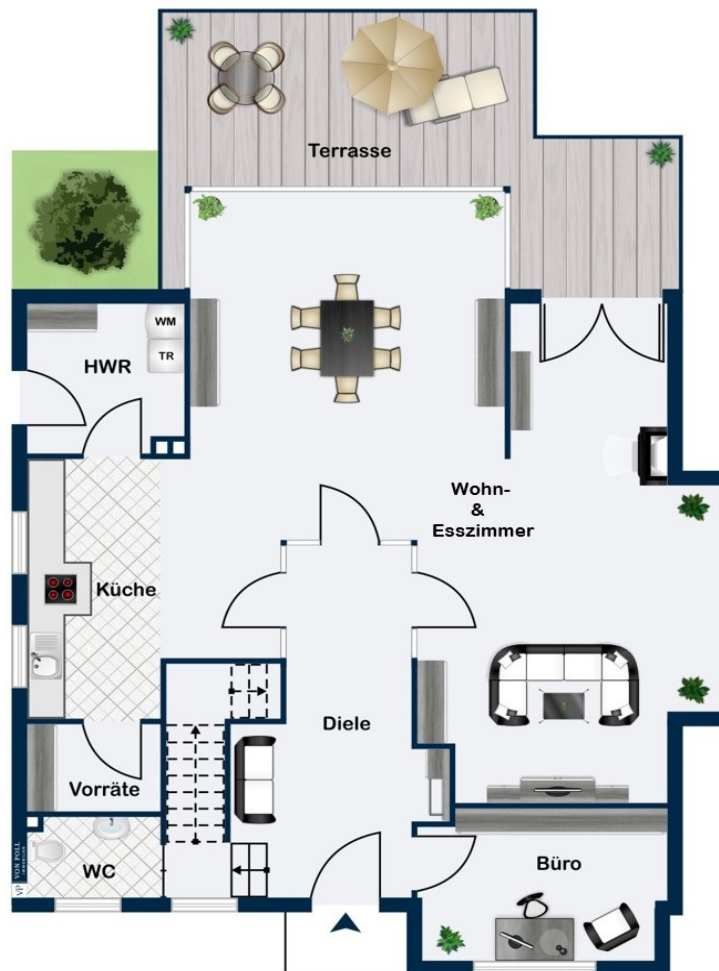
Vorgemerkte Suchkunden  
erfahren frühzeitig von  
neuen Immobilienangeboten.

*Jetzt  
Suchprofil  
anlegen*

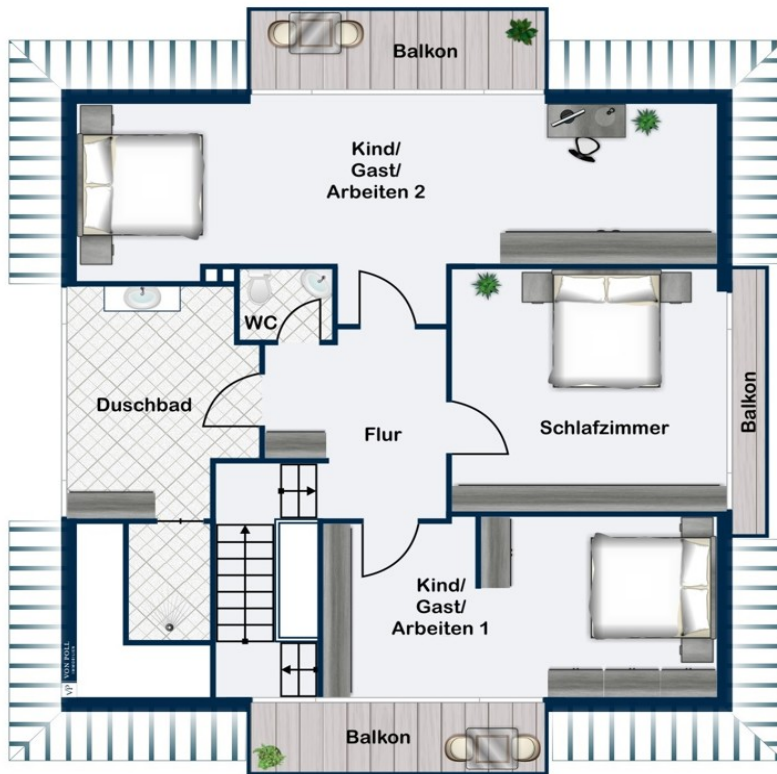
[www.von-poll.com](http://www.von-poll.com)

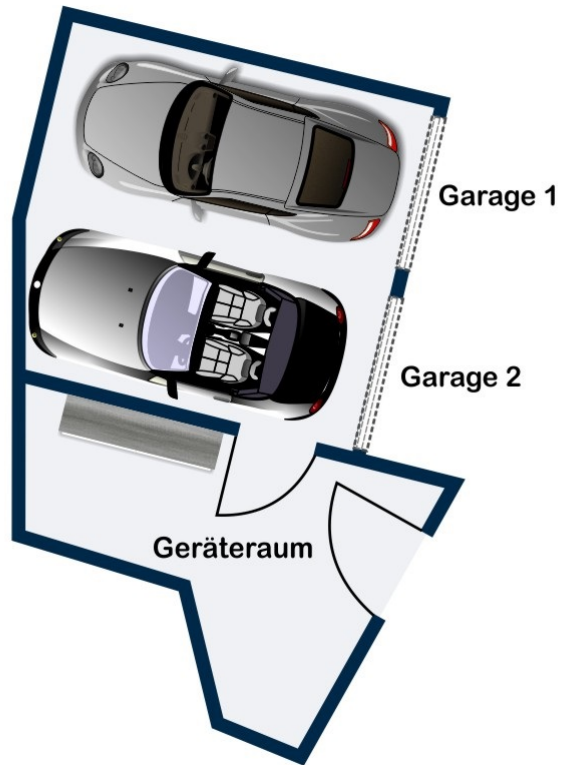
Property ID: 25295006 - 28844 Weyhe – Kirchweyhe bei Bremen

## Floor plans









This floor plan is not to scale. The documents were given to us by the client. For this reason, we cannot guarantee the accuracy of the information.

Property ID: 25295006 - 28844 Weyhe – Kirchweyhe bei Bremen

## A first impression

Dieses repräsentative Architektenhaus aus dem Jahr 2000 lässt auf einem insgesamt ca. 612 m<sup>2</sup> großen Grundstück keine Wünsche offen. Die vier Gauben des schiefergedeckten Pyramidendaches verleihen dieser Immobilie ein ganz besonderes Erscheinungsbild. Eine großzügige und offene Raumaufteilung ermöglicht es Ihnen, auf ca. 191 m<sup>2</sup> Wohnfläche, Familie und Beruf komfortabel unter einem Dach zu vereinen. Ein freundlicher und heller Eingangsbereich empfängt Sie in Ihrem neuen Zuhause. Das Arbeitszimmer ist mit hochwertigen Einbauschränken ausgestattet und bietet, wie eingangs erwähnt, ideale Voraussetzungen für das Arbeiten von zu Hause aus. Für die entsprechende Internet-Performance ist durch einen Glasfaseranschluss bereits gesorgt. Die zeitlos-elegante Küche ist mit hellen Fronten und einer grauen Arbeitsplatte ausgestattet. Sie bietet ausreichend Platz für einen eigenen Essbereich und verfügt mit dem angrenzenden Vorratsraum (Kühlzelle) über praktischen Stauraum. Ihre Einkäufe bringen Sie einfach und bequem über den Seiteneingang des Hauswirtschaftsraumes in die eigenen vier Wände. Auch dieser Raum ist mit maßgefertigten Einbauschränken ausgestattet, die in der Immobilie verbleiben. Der wunderschön gestaltete Wohn- und Essbereich ist das Herzstück des Hauses. Bodentiefe Fensterelemente und 2,60 m hohe Decken sorgen hier für eine durchgehend helle und freundliche Wohnatmosphäre. Erst 2020 wurde ein stilvoller Kaminofen eingebaut, der Ihnen in den Wintermonaten gemütliche Stunden am Feuer verschafft. Im Sommer lädt der Garten mit der nach Süden ausgerichteten Terrasse zum gemütlichen Beisammensein mit Familie und Freunden ein. Das Grundstück ist komplett eingefriedet und bietet somit viel Privatsphäre. Die schöne Bepflanzung und Gartenbeleuchtung in Kombination mit einem eleganten Natursteinpflaster runden das Gesamtbild dieser hochwertigen Immobilie ab. Über eine geflieste Podesttreppe gelangen Sie ins Dachgeschoss. Dort können die drei Räume je nach Bedarf und Lebenssituation als Schlaf-, Gäste-, Kinder- oder Arbeitszimmer genutzt werden. Das großzügige Duschbad ist mit einer offenen Dusche ausgestattet. Der exklusive Waschtisch und die passende Möblierung fügen sich harmonisch in den Stil des Hauses ein. Auf dieser Ebene befindet sich neben dem Gäste-WC im Erdgeschoss ein weiteres WC. Von hier aus erreichen Sie auch den Spitzboden, auf dem sich die Heizung befindet. Während Sie Ihre Fahrzeuge bequem in der Doppelgarage abstellen, können Sie Ihre Fahrräder und Gartengeräte im angrenzenden Geräteraum unterbringen. Das Dach dieses Nebengebäudes ist auch für die Installation einer Photovoltaikanlage geeignet. Das Haus ist auf beiden Ebenen mit einer Fußbodenheizung und elektrischen Rollläden ausgestattet. Außerdem sorgen insgesamt über 60 LED-Spots für eine angenehme Beleuchtung. Weitere Ausstattungsmerkmale und technische Daten entnehmen Sie bitte der Ausstattungsbeschreibung. Dieses traumhafte Architektenhaus

könnte schon bald Ihr neues Zuhause sein. Die Übergabe erfolgt nach Absprache mit den jetzigen Eigentümern.

Property ID: 25295006 - 28844 Weyhe – Kirchweyhe bei Bremen

## Details of amenities

- Außenwände: 36,5 cm Porenbetonstein | verputzt
- Innenwände: Kalksandstein
- Holzfenster 2-Scheiben-Wärmeschutzverglasung | 2021 gestrichen
- Elektrische Rollläden
- Holztüren | weiß
- Pyramidendach | Schiefer (Biberschwanz)
- Gas-Zentralheizung (Buderus) | 2022 generalüberholt | jährliche Wartung
- Fußbodenheizung
- Kaminofen | 2020
- 2,60m Deckenhöhe
- Stahlbetondecken
- Über 60 LED-Deckenspots
- Diverse Einbauschränke (z.B. Büro, HWR) | maßgefertigte Schlafzimmermöblierung
- Duschbad | zwei separate WCs
- Küche mit hochwertigen Einbaugeräten
- Vorratsraum als Kühlzelle
- Bodenbeläge: Fliesen, Teppich
- Doppelgarage (elektrische Tore) mit Geräteraum | geeignet für den Aufbau einer PV-Anlage
- Eingefriedetes Grundstück | gemauert mit Beleuchtung
- Natursteinpflaster
- Grundwasseranschluss mit Pumpe für die Gartenbewässerung
- TV-Kabelanschluss
- Internet: Glasfaser

Property ID: 25295006 - 28844 Weyhe – Kirchweyhe bei Bremen

## All about the location

Das Einfamilienhaus befindet sich in schöner Wohnlage von Kirchweyhe. Schulen, Kindergärten, Ärzte und Einkaufsmöglichkeiten befinden sich in unmittelbarer Nähe. Der Weyher Marktplatz ist fußläufig in weniger als 10 Minuten zu erreichen. Neben vielfältigen Einkaufsmöglichkeiten und schönen Stadtfesten bietet das Weyher Theater ein unterhaltsames Kulturprogramm. Wer sich sportlich betätigen möchte, ist in einem der beiden Sportvereine (SC Weyhe oder TSV Weyhe-Lahausen) oder in einem der örtlichen Fitnessstudios bestens aufgehoben. In den Sommermonaten bietet das Weyher Freibad einen idealen Ort zur Erholung. Die Gemeinde Weyhe (ca. 30.000 Einwohner) liegt in direkter Nachbarschaft zur Stadt Bremen, die mit dem Auto in ca. 15 Minuten zu erreichen ist. Der Autobahnzubringer Arsten (A1 Richtung Hamburg bzw. Osnabrück) ist weniger als 10 Autominuten entfernt. Auch der Bahnhof Kirchweyhe bietet eine sehr gute Verkehrsanbindung in Richtung Bremen und Osnabrück.

Property ID: 25295006 - 28844 Weyhe – Kirchweyhe bei Bremen

## Other information

Es liegt ein Energieverbrauchsausweis vor. Dieser ist gültig bis 7.5.2033. Endenergieverbrauch beträgt 156.50 kWh/(m<sup>2</sup>\*a). Wesentlicher Energieträger der Heizung ist Gas. Das Baujahr des Objekts lt. Energieausweis ist 1999. Die Energieeffizienzklasse ist E. GELDWÄSCHE: Als Immobilienmaklerunternehmen ist die von Poll Immobilien GmbH nach § 2 Abs. 1 Nr. 14 und § 11 Abs. 1, 2 Geldwäschegesetz (GwG) dazu verpflichtet, bei der Begründung einer Geschäftsbeziehung die Identität des Vertragspartners festzustellen und zu überprüfen, bzw. sobald ein ernsthaftes Interesse an der Durchführung des Immobilienkaufvertrages besteht. Hierzu ist es erforderlich, dass wir nach § 11 Abs. 4 GwG die relevanten Daten Ihres Personalausweises festhalten (wenn Sie als natürliche Person handeln) – beispielsweise mittels einer Kopie. Bei einer juristischen Person benötigen wir eine Kopie des Handelsregisterauszugs, aus welchem der wirtschaftlich Berechtigte hervorgeht. Das Geldwäschegesetz sieht vor, dass der Makler die Kopien bzw. Unterlagen fünf Jahre aufbewahren muss. Als unser Vertragspartner haben Sie auch eine Mitwirkungspflicht nach § 11 Abs. 6 GwG. HAFTUNG: Wir weisen darauf hin, dass die von uns weitergegebenen Objektinformationen, Unterlagen, Pläne etc. vom Verkäufer bzw. Vermieter stammen. Eine Haftung für die Richtigkeit oder Vollständigkeit der Angaben übernehmen wir daher nicht. Es obliegt daher unseren Kunden, die darin enthaltenen Objektinformationen und Angaben auf ihre Richtigkeit hin zu überprüfen. Alle Immobilienangebote sind freibleibend und vorbehaltlich Irrtümer, Zwischenverkauf- und Vermietung oder sonstiger Zwischenverwertung. UNSER SERVICE FÜR SIE ALS EIGENTÜMER: Planen Sie den Verkauf oder die Vermietung Ihrer Immobilie, so ist es für Sie wichtig, deren Marktwert zu kennen. Lassen Sie kostenfrei und unverbindlich den aktuellen Wert Ihrer Immobilie professionell durch einen unserer Immobilienspezialisten einschätzen. Unser bundesweites und internationales Netzwerk ermöglicht es uns, Verkäufer bzw. Vermieter und Interessenten bestmöglich zusammenzuführen.

Property ID: 25295006 - 28844 Weyhe – Kirchweyhe bei Bremen

## Contact partner

For further information, please contact your contact person:

Eric Stöver

---

Bahnhofstraße 48-50 Weyhe

E-Mail: [weyhe@von-poll.com](mailto:weyhe@von-poll.com)

*To Disclaimer of von Poll Immobilien GmbH*

---

[www.von-poll.com](http://www.von-poll.com)