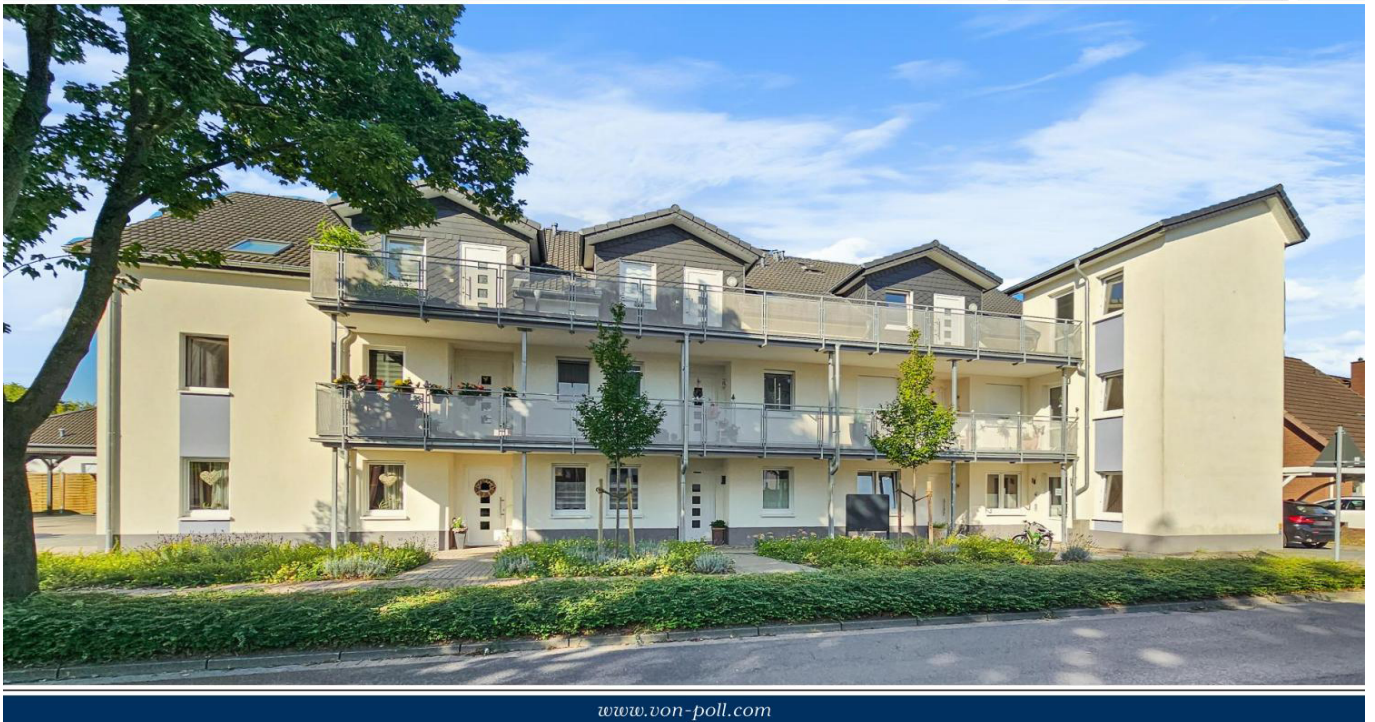


Weyhe – Lahausen

Moderne Dachgeschosswohnung in schöner Wohnlage von Lahausen

Property ID: 24295030



www.von-poll.com

PURCHASE PRICE: 299.000 EUR • LIVING SPACE: ca. 93 m² • ROOMS: 2

Property ID: 24295030 - 28844 Weyhe – Lahausen

- At a glance
- The property
- Energy Data
- Floor plans
- A first impression
- Details of amenities
- All about the location
- Other information
- Contact partner

Property ID: 24295030 - 28844 Weyhe – Lahausen

At a glance

| | | | |
|----------------------|---------------------------|-----------------------|---|
| Property ID | 24295030 | Purchase Price | 299.000 EUR |
| Living Space | ca. 93 m ² | Commission | Käuferprovision beträgt 2,98 % (inkl. MwSt.) des beurkundeten Kaufpreises |
| Rooms | 2 | Condition of property | Well-maintained |
| Bedrooms | 1 | Construction method | Solid |
| Bathrooms | 1 | Usable Space | ca. 20 m ² |
| Year of construction | 2014 | Equipment | Balcony |
| Type of parking | 2 x Outdoor parking space | | |

Property ID: 24295030 - 28844 Weyhe – Lahausen

Energy Data

| | | | |
|--------------------------------|-----------------|--------------------------|--------------------------------|
| Type of heating | Central heating | Energy Certificate | Energy consumption certificate |
| Energy Source | Gas | Final energy consumption | 67.53 kWh/m ² a |
| Energy certificate valid until | 28.08.2034 | Energy efficiency class | B |
| Power Source | Gas | | |

Property ID: 24295030 - 28844 Weyhe – Lahausen

The property



Property ID: 24295030 - 28844 Weyhe – Lahausen

The property



Property ID: 24295030 - 28844 Weyhe – Lahausen

The property



Property ID: 24295030 - 28844 Weyhe – Lahausen

The property



Property ID: 24295030 - 28844 Weyhe – Lahausen

The property



VP VON POLL
IMMOBILIEN

**Immobilienbewertung –
exklusiv und
professionell.**

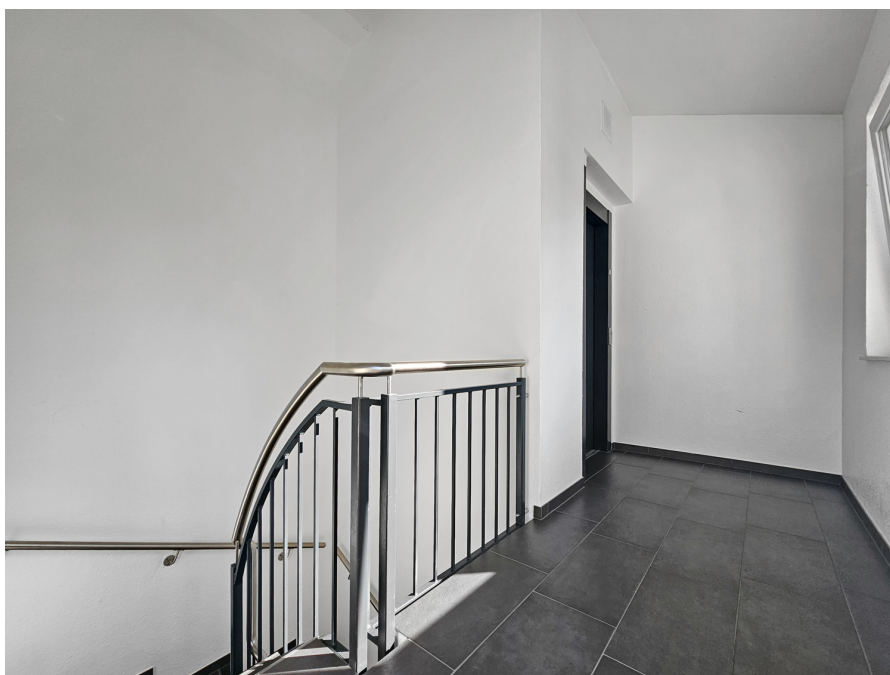
- Was ist Ihre Immobilie wert?
- Wie entwickelt sich der Wert Ihrer Immobilie in Zukunft?
- Wie wirkt sich eine Modernisierung auf den Wert ihrer Immobilie aus?

Ihre persönliche und exklusive Immobilienanalyse erhalten Sie nach nur wenigen Klicks.

www.von-poll.com

Property ID: 24295030 - 28844 Weyhe – Lahausen

The property



Property ID: 24295030 - 28844 Weyhe – Lahausen

The property



Property ID: 24295030 - 28844 Weyhe – Lahausen

The property



VP VON POLL
IMMOBILIEN

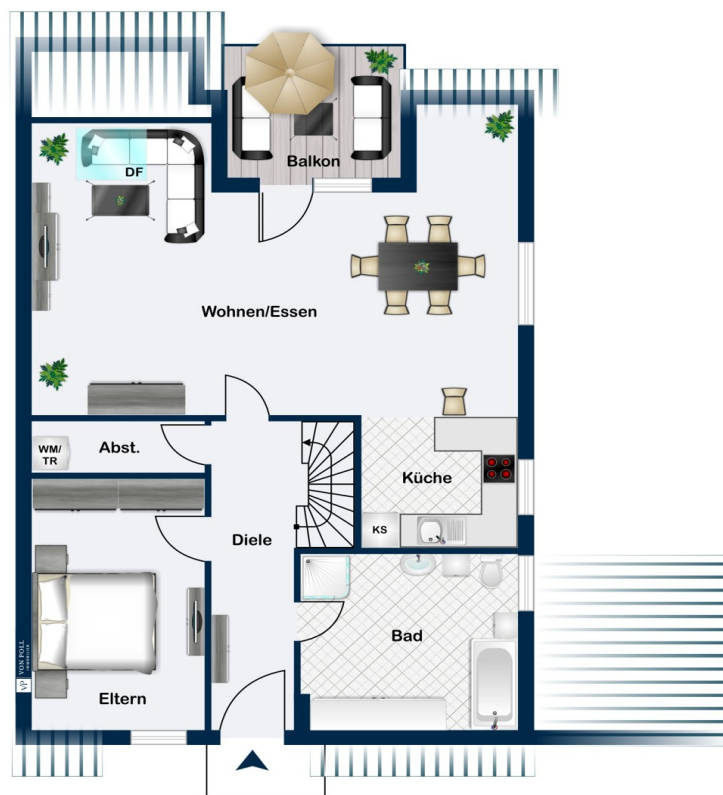
Finden Sie
Ihre Immobilie.

Vorgemerkte Suchkunden
erfahren frühzeitig von
neuen Immobilienangeboten.

www.von-poll.com

Property ID: 24295030 - 28844 Weyhe – Lahausen

Floor plans





This floor plan is not to scale. The documents were given to us by the client. For this reason, we cannot guarantee the accuracy of the information.

Property ID: 24295030 - 28844 Weyhe – Lahausen

A first impression

Bei diesem Angebot handelt es sich um eine moderne und sehr großzügig geschnittene 2-Zimmer-Dachgeschosswohnung mit ausgebautem Spitzboden. Die Wohnung ist derzeit vermietet und befindet sich in einem 2014 fertiggestellten Mehrfamilienhaus mit 9 Wohneinheiten. Mit einer Wohnfläche von ca. 93 m² eignet sie sich ideal für Singles und Paare. Ursprünglich war die Wohnung sogar als 3-Zimmer-Wohnung geplant, so dass ein späterer Umbau denkbar wäre. Die vielen Fensterelemente sorgen in Kombination mit den hellen Wänden und den ansprechenden Bodenbelägen aus Fliesen und Vinyl für eine angenehme Wohnatmosphäre. Der Wohn- und Essbereich ist sehr offen gestaltet, wobei die schöne Küche elegant durch einen Tresen abgetrennt ist. Als Highlight präsentiert sich der Balkon. Er bietet einen weiten Ausblick und lädt zu entspannten Abenden ein. Das Schlafzimmer bietet auf ca. 14 m² viel Platz für Bett und Kleiderschrank. Zusätzlichen Stauraum stellt ein praktischer Abstellraum mit eigenem Waschmaschinenanschluss. Das helle Tageslichtbad ist mit Dusche und Badewanne ausgestattet und besticht durch seine modernen Armaturen. Eine Rücklauferwärmung sorgt hier für eine angenehme Fußwärme. Über eine offene Holzterasse gelangt man auf den ausgebauten Spitzboden. Dort stehen auf einer Nutzfläche von ca. 20 m² zwei Zimmer zur Verfügung, die sich ideal für Hobby und Freizeit eignen. Die Parkplatzsuche ist einfach und bequem, da zwei Außenstellplätze zur Verfügung stehen. Auch das Fahrrad kann sicher und trocken in einem Fahrradhaus untergebracht werden, das sich mit nur einer weiteren Wohneinheit geteilt wird. Haben wir Ihre Neugier geweckt? Kontaktieren Sie uns bei Interesse, Fragen oder Besichtigungswünschen.

Property ID: 24295030 - 28844 Weyhe – Lahausen

Details of amenities

- Fassade mit Wärmedämmung und Putz
- Gas-Brennwertheizung + Solarthermie für die Warmwasserbereitung
- Kunststofffenster mit 2-Fach-Verglasung
- Fahrstuhl
- Vinyl- und Fliesenfußboden
- Rücklauferwärmung im Badezimmer
- Offene Küche mit den gängigen Einbaugeräten
- Abstellraum mit Waschmaschinenanschluss
- Balkon mit Süd-West-Ausrichtung
- Ausgebauter Spitzboden mit zwei Zimmern für Hobby und Freizeit
- Gemeinschaftliches Fahrradhaus mit einer weiteren Wohneinheit
- 2 PKW-Stellplätze
- Vermietet: 850,00€ | Mindestmietdauer bis 31.10.2025
- Hausgeld: 275,00€/Monat | Davon umlagefähig: 198,00€ - nicht umlagefähig: 44,00€ - Rücklagen: 33,00€

Property ID: 24295030 - 28844 Weyhe – Lahausen

All about the location

Die Wohnung liegt im Weyher Ortsteil Lahausen. Schulen, Kindergärten, Ärzte und Einkaufsmöglichkeiten befinden sich in unmittelbarer Nähe. Der Weyher Marktplatz ist mit dem Fahrrad schnell zu erreichen. Neben vielfältigen Einkaufsmöglichkeiten und schönen Stadtfesten bietet das Weyher Theater ein unterhaltsames Kulturprogramm. Wer sich sportlich betätigen möchte, ist in einem der beiden Sportvereine (SC Weyhe oder TSV Weyhe-Lahausen) oder in einem der örtlichen Fitnessstudios bestens aufgehoben. In den Sommermonaten bietet das Weyher Freibad einen idealen Ort zur Erholung. Die Gemeinde Weyhe (ca. 30.000 Einwohner) liegt in direkter Nachbarschaft zur Stadt Bremen. Der Autobahnzubringer Arsten (A1 Richtung Hamburg bzw. Osnabrück) ist weniger als 15 Autominuten entfernt. Über den Bahnhof Kirchweyhe besteht eine sehr gute Anbindung an den Nah- und Fernverkehr.

Property ID: 24295030 - 28844 Weyhe – Lahausen

Other information

Es liegt ein Energieverbrauchsausweis vor. Dieser ist gültig bis 28.8.2034. Endenergieverbrauch beträgt 67.53 kwh/(m²*a). Wesentlicher Energieträger der Heizung ist Gas. Das Baujahr des Objekts lt. Energieausweis ist 2014. Die Energieeffizienzklasse ist B. GELDWÄSCHE: Als Immobilienmaklerunternehmen ist die von Poll Immobilien GmbH nach § 2 Abs. 1 Nr. 14 und § 11 Abs. 1, 2 Geldwäschegesetz (GwG) dazu verpflichtet, bei der Begründung einer Geschäftsbeziehung die Identität des Vertragspartners festzustellen und zu überprüfen, bzw. sobald ein ernsthaftes Interesse an der Durchführung des Immobilienkaufvertrages besteht. Hierzu ist es erforderlich, dass wir nach § 11 Abs. 4 GwG die relevanten Daten Ihres Personalausweises festhalten (wenn Sie als natürliche Person handeln) – beispielsweise mittels einer Kopie. Bei einer juristischen Person benötigen wir eine Kopie des Handelsregisterauszugs, aus welchem der wirtschaftlich Berechtigte hervorgeht. Das Geldwäschegesetz sieht vor, dass der Makler die Kopien bzw. Unterlagen fünf Jahre aufbewahren muss. Als unser Vertragspartner haben Sie auch eine Mitwirkungspflicht nach § 11 Abs. 6 GwG. HAFTUNG: Wir weisen darauf hin, dass die von uns weitergegebenen Objektinformationen, Unterlagen, Pläne etc. vom Verkäufer bzw. Vermieter stammen. Eine Haftung für die Richtigkeit oder Vollständigkeit der Angaben übernehmen wir daher nicht. Es obliegt daher unseren Kunden, die darin enthaltenen Objektinformationen und Angaben auf ihre Richtigkeit hin zu überprüfen. Alle Immobilienangebote sind freibleibend und vorbehaltlich Irrtümer, Zwischenverkauf- und Vermietung oder sonstiger Zwischenverwertung. UNSER SERVICE FÜR SIE ALS EIGENTÜMER: Planen Sie den Verkauf oder die Vermietung Ihrer Immobilie, so ist es für Sie wichtig, deren Marktwert zu kennen. Lassen Sie kostenfrei und unverbindlich den aktuellen Wert Ihrer Immobilie professionell durch einen unserer Immobilienspezialisten einschätzen. Unser bundesweites und internationales Netzwerk ermöglicht es uns, Verkäufer bzw. Vermieter und Interessenten bestmöglich zusammenzuführen.

Property ID: 24295030 - 28844 Weyhe – Lahausen

Contact partner

For further information, please contact your contact person:

Eric Stöver

Bahnhofstraße 48-50 Weyhe

E-Mail: weyhe@von-poll.com

To Disclaimer of von Poll Immobilien GmbH

www.von-poll.com