

Burladingen

DIE Gelegenheit: Großzügig modernes Einfamilienhaus in 72393 Burladingen

Property ID: 24296001

360°-Rundgang



www.von-poll.com

PURCHASE PRICE: 639.000 EUR • LIVING SPACE: ca. 220 m² • ROOMS: 6 • LAND AREA: 958 m²

Property ID: 24296001 - 72393 Burladingen

- At a glance
- The property
- Energy Data
- A first impression
- Details of amenities
- All about the location
- Other information
- Contact partner

Property ID: 24296001 - 72393 Burladingen

At a glance

Property ID	24296001	Purchase Price	639.000 EUR
Living Space	ca. 220 m ²	Commission	Käuferprovision beträgt 3,57 % (inkl. MwSt.) des beurkundeten Kaufpreises
Roof Type	Gabled roof	Condition of property	Well-maintained
Available from	According to the arrangement	Construction method	Solid
Rooms	6	Usable Space	ca. 0 m ²
Bathrooms	2	Equipment	Terrace, Guest WC, Fireplace, Built-in kitchen, Balcony
Year of construction	2011		
Type of parking	1 x Car port, 4 x Outdoor parking space, 2 x Garage		

Property ID: 24296001 - 72393 Burladingen

Energy Data

Type of heating	Underfloor heating	Energy Certificate	Energy demand certificate
Energy Source	Electro	Final Energy Demand	42.80 kWh/m ² a
Energy certificate valid until	09.01.2034	Energy efficiency class	A
Power Source	Air-to-water heat pump		

Property ID: 24296001 - 72393 Burladingen

The property



VP VON POLL
IMMOBILIEN

**Immobilienbewertung –
exklusiv, und
professionell.**

- Was ist Ihre Immobilie wert?
- Wie entwickelt sich der Wert Ihrer Immobilie in Zukunft?
- Wie wirkt sich eine Modernisierung auf den Wert ihrer Immobilie aus?

Ihre persönliche und exklusive Immobilienanalyse erhalten Sie nach nur wenigen Klicks.



www.home.von-poll.com

Property ID: 24296001 - 72393 Burladingen

The property



Property ID: 24296001 - 72393 Burladingen

The property



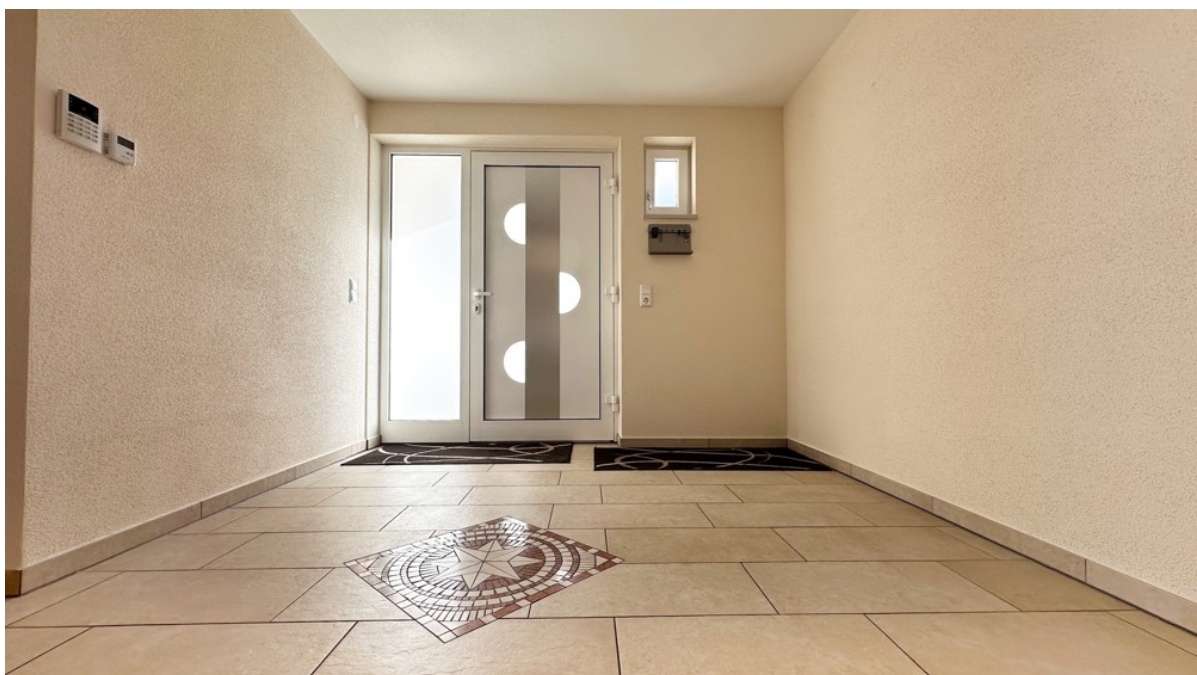
Property ID: 24296001 - 72393 Burladingen

The property



Property ID: 24296001 - 72393 Burladingen

The property



Property ID: 24296001 - 72393 Burladingen

The property



Property ID: 24296001 - 72393 Burladingen

The property



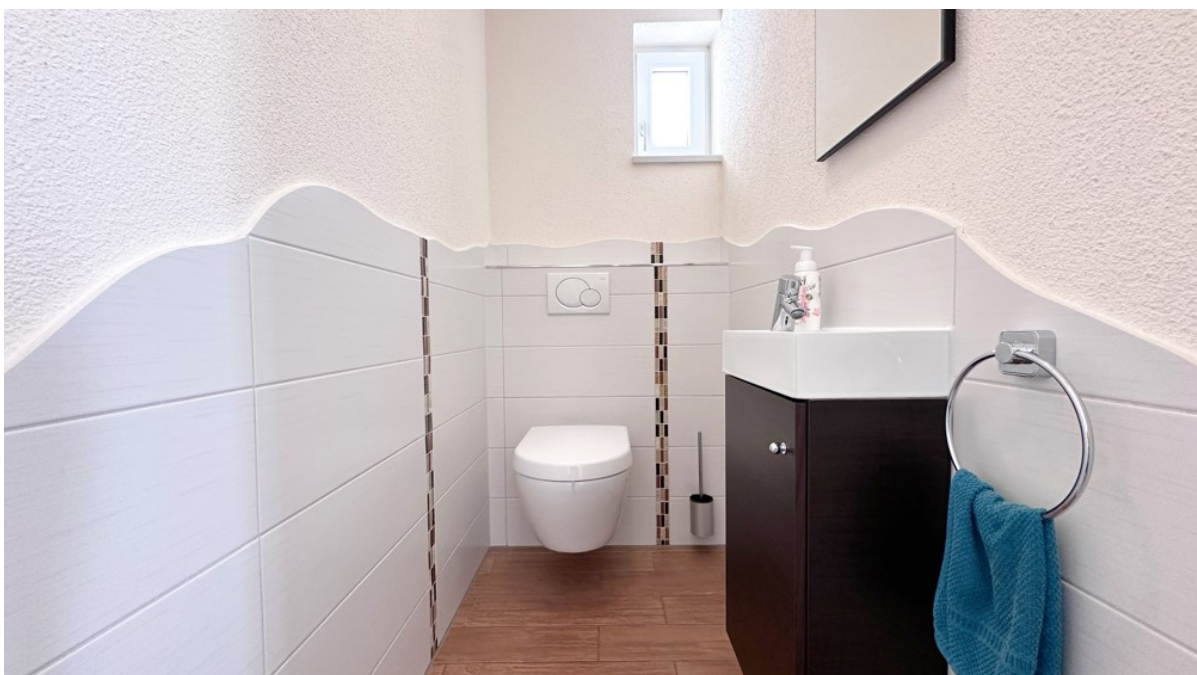
Property ID: 24296001 - 72393 Burladingen

The property



Property ID: 24296001 - 72393 Burladingen

The property



Property ID: 24296001 - 72393 Burladingen

The property



Property ID: 24296001 - 72393 Burladingen

The property



Property ID: 24296001 - 72393 Burladingen

The property



Property ID: 24296001 - 72393 Burladingen

The property



Property ID: 24296001 - 72393 Burladingen

The property



**VP VON POLL
IMMOBILIEN**

**Finden Sie
Ihre Immobilie.**

Vorgemerkte Suchkunden
erfahren frühzeitig von
neuen Immobilienangeboten.

www.von-poll.com/balingen

Jetzt Suchprofil anlegen

Property ID: 24296001 - 72393 Burladingen

A first impression

+++ Bitte haben Sie Verständnis, dass wir nur Anfragen mit VOLLSTÄNDIGEN persönlichen Angaben (komplette Anschrift, Rufnummer und E-Mail) beantworten werden! +++ DIE Gelegenheit: Großzügig modernes Einfamilienhaus in Burladingen Der Traum vom Eigenheim ist mit dieser Immobilie zum Greifen nah. Lassen Sie dieses 2011 modern und freistehend gebaute Einfamilienhaus zu Ihrem neuen Zuhause werden. Schon bei der Anfahrt an das Haus besticht die großzügige Doppelgarage, welche direkt mit dem Haus verbunden ist. So kommen Sie trockenen Fußes ins Haus. Durch die praktische Unterkellerung befindet sich unter der Garage noch ein großer Abstellraum und ein Hobbyzimmer. Zusätzlich gibt es einen Carport. Im Haus stehen Ihnen auf 2 Etagen insgesamt ca. 220 m² mit 6 Zimmern und 2 Badezimmern zur Verfügung. Im Erdgeschoß lädt der große, lichtdurchflutete und weiträumig gestaltete Wohnbereich mit Zugang zur Terrasse und bodentiefen Fenstern zum regen Familienleben oder gemütlichen Abenden vor dem romantischen Kaminofen ein. Die moderne Küche* ist mit hochwertigen Elektrogeräten ausgestattet und die Aussicht in den Garten machen das Kochvergnügen perfekt! Zusätzlich befinden sich im Erdgeschoss noch zwei Zimmer, ein Badezimmer mit Dusche, ein separates Gäste WC und der Wasch- und Technikraum mit Zugang zur Garage. Das Obergeschoß bietet 3 weitere Zimmer, eines davon sogar mit einer Küchenzeile* ausgestattet, wodurch sich ein Generationenwohnen einfach realisieren lässt. Auch das großzügige Badezimmer mit Whirlpoolbadewanne und luxuriöser Wellnessdusche und Zugang zu einem der beiden Balkone lässt keine Wünsche offen. Von hier kommen Sie in ein weiteres Zimmer, welches aktuell als Wellnessraum mit einer Infrarotkabine und einem Solarium genutzt wird. Im geschmackvoll angelegten Garten mit ebenerdiger, südlich ausgerichteter Terrasse lassen sich schöne Sonnenstunden oder Grillabende genießen und da das Grundstück mit einer Bepflanzung umsäumt ist, haben Sie stets Ihre Privatsphäre und Ihre Kinder können sicher spielen. Im rückwärtigen Bereich des Gartens gibt es noch eine Regenwasserzisterne und ein Gartenhaus für Ihre Gartengeräte. Das Grundstück ist größtenteils ummauert bzw. eingezäunt. Auch die technischen Gimmicks überzeugen bei dieser Immobilie, so ist das komplette Haus über eine Fußbodenheizung beheizt, die Rollläden sind elektrisch und es gibt eine Wasserenthärtungsanlage, sowie ein Sicherheitssystem. * Einbauküchen und Sonnenschutzmarkisen nicht im Kaufpreis enthalten +++ Bitte haben Sie Verständnis, dass wir nur Anfragen mit VOLLSTÄNDIGEN persönlichen Angaben (komplette Anschrift, Rufnummer und E-Mail) beantworten werden! +++

Property ID: 24296001 - 72393 Burladingen

Details of amenities

- unterkellerte Doppelgarage
 - Carport
 - Gartenhaus
 - Regenwasserzisterne
 - großer Garten
 - Terrasse mit Sonnenschutzmarkise*
 - 2 Balkone
 - 2 Bäder
 - Infrarotkabine
 - Kaminofen
 - Wasserenthärtungsanlage
 - elektrische Rollläden
 - Sicherheitssystem
- * Einbauküchen und Sonnenschutzmarkisen nicht im Kaufpreis enthalten

Property ID: 24296001 - 72393 Burladingen

All about the location

Die Stadt Burladingen liegt mit gesamt 12.270 Einwohnern am nordöstlichen Rand des Zollernalbkreises an der B 32 Hechingen-Sigmaringen. Die Bahnlinie Hechingen - Gammertingen - Sigmaringen der Hohenzollerischen Landesbahn führt durch die Stadt. Der Öffentliche Nahverkehr wird durch den Verkehrsverbund Neckar-Alb-Donau (NALDO) gewährleistet. Über die beiden Bundesstraßen B 32 und B 27 ist eine direkte Anbindung vorbei an der Landesmesse auf den Fildern und dem Flughafen Stuttgart an die Landeshauptstadt gegeben. Außerdem sind wichtige Autobahnen wie die A 8 oder A 81 gut zu erreichen. Eingebettet in eine reizvolle Landschaft mit hohem Freizeitwert bietet Burladingen eine hohe Wohnqualität. Die Lage zwischen Stuttgart und Bodensee bietet zahlreiche interessante und schnell zu erreichende Ausflugsziele. Egal ob Alleinstehende, mit Familie oder als Senioren; für jeden gibt es ein umfassendes Angebot.

Property ID: 24296001 - 72393 Burladingen

Other information

Es liegt ein Energiebedarfsausweis vor. Dieser ist gültig bis 9.1.2034. Endenergiebedarf beträgt 42.80 kWh/(m²*a). Wesentlicher Energieträger der Heizung ist Elektro. Das Baujahr des Objekts lt. Energieausweis ist 2011. Die Energieeffizienzklasse ist A.

GELDWÄSCHE: Als Immobilienmaklerunternehmen ist die von Poll Immobilien GmbH nach § 2 Abs. 1 Nr. 14 und § 11 Abs. 1, 2 Geldwäschegesetz (GwG) dazu verpflichtet, bei der Begründung einer Geschäftsbeziehung die Identität des Vertragspartners festzustellen und zu überprüfen, bzw. sobald ein ernsthaftes Interesse an der Durchführung des Immobilienkaufvertrages besteht. Hierzu ist es erforderlich, dass wir nach § 11 Abs. 4 GwG die relevanten Daten Ihres Personalausweises festhalten (wenn Sie als natürliche Person handeln) – beispielsweise mittels einer Kopie. Bei einer juristischen Person benötigen wir eine Kopie des Handelsregisterauszugs, aus welchem der wirtschaftlich Berechtigte hervorgeht. Das Geldwäschegesetz sieht vor, dass der Makler die Kopien bzw. Unterlagen fünf Jahre aufbewahren muss. Als unser Vertragspartner haben Sie auch eine Mitwirkungspflicht nach § 11 Abs. 6 GwG.

HAFTUNG: Wir weisen darauf hin, dass die von uns weitergegebenen Objektinformationen, Unterlagen, Pläne etc. vom Verkäufer bzw. Vermieter stammen. Eine Haftung für die Richtigkeit oder Vollständigkeit der Angaben übernehmen wir daher nicht. Es obliegt daher unseren Kunden, die darin enthaltenen Objektinformationen und Angaben auf ihre Richtigkeit hin zu überprüfen. Alle Immobilienangebote sind freibleibend und vorbehaltlich Irrtümer, Zwischenverkauf- und Vermietung oder sonstiger Zwischenverwertung.

UNSER SERVICE FÜR SIE ALS EIGENTÜMER: Planen Sie den Verkauf oder die Vermietung Ihrer Immobilie, so ist es für Sie wichtig, deren Marktwert zu kennen. Lassen Sie kostenfrei und unverbindlich den aktuellen Wert Ihrer Immobilie professionell durch einen unserer Immobilienspezialisten einschätzen. Unser bundesweites und internationales Netzwerk ermöglicht es uns, Verkäufer bzw. Vermieter und Interessenten bestmöglich zusammenzuführen.

Property ID: 24296001 - 72393 Burladingen

Contact partner

For further information, please contact your contact person:

Clemens Kaleitzis

Viehmarktplatz 5 Balingen
E-Mail: balingen@von-poll.com

To Disclaimer of von Poll Immobilien GmbH

www.von-poll.com