

Ettlingen / Spessart

# Helle 4 Zi-Maisonette-Wohnung mit Dachterrasse und Garage in naturnaher Lage - Ettlingen / Spessart

Property ID: 24015026



[www.von-poll.com](http://www.von-poll.com)

**PURCHASE PRICE: 490.000 EUR • LIVING SPACE: ca. 140 m<sup>2</sup> • ROOMS: 4**

Property ID: 24015026 - 76275 Ettlingen / Spessart

- At a glance
- The property
- Energy Data
- Floor plans
- A first impression
- Details of amenities
- All about the location
- Other information
- Contact partner

Property ID: 24015026 - 76275 Ettlingen / Spessart

## At a glance

Property ID	24015026	Purchase Price	490.000 EUR
Living Space	ca. 140 m <sup>2</sup>	Commission	Käuferprovision beträgt 3,57 % (inkl. MwSt.) des beurkundeten Kaufpreises
Rooms	4	Modernisation / Refurbishment	2017
Bedrooms	3	Condition of property	Needs renovation
Bathrooms	2	Construction method	Solid
Year of construction	1991	Usable Space	ca. 28 m <sup>2</sup>
Type of parking	1 x Garage	Equipment	Guest WC, Built-in kitchen, Balcony

Property ID: 24015026 - 76275 Ettlingen / Spessart

## Energy Data

Type of heating	Central heating	Energy Certificate	Energy consumption certificate
Energy Source	Gas	Final energy consumption	92.30 kWh/m <sup>2</sup> a
Energy certificate valid until	07.11.2033	Energy efficiency class	C
Power Source	Gas	Year of construction according to energy certificate	1991

Property ID: 24015026 - 76275 Ettlingen / Spessart

## The property





Property ID: 24015026 - 76275 Ettlingen / Spessart

## The property



Property ID: 24015026 - 76275 Ettlingen / Spessart

## The property



Property ID: 24015026 - 76275 Ettlingen / Spessart

## The property





Property ID: 24015026 - 76275 Ettlingen / Spessart

## The property



Property ID: 24015026 - 76275 Ettlingen / Spessart

## The property

FÜR SIE IN DEN BESTEN LAGEN



Gern informieren wir  
Sie persönlich über weitere  
Details zur Immobilie.

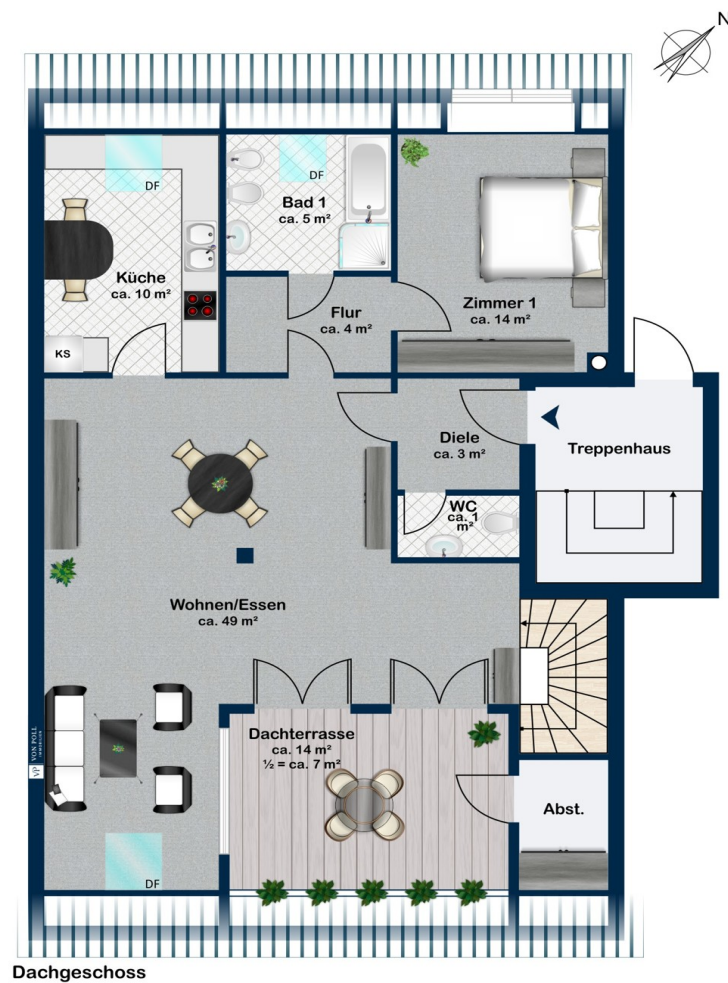
Vereinbaren Sie einen  
Besichtigungstermin:

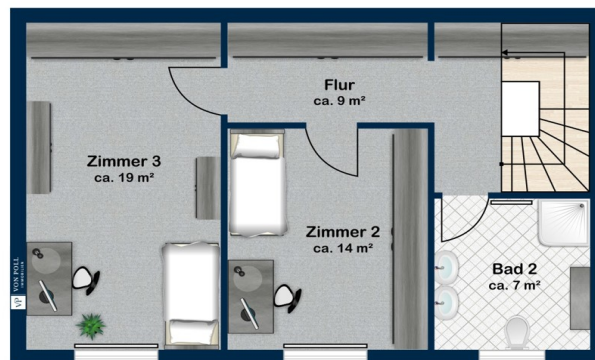
T.: 0800 - 333 33 09

[www.von-poll.com](http://www.von-poll.com)

Property ID: 24015026 - 76275 Ettlingen / Spessart

## Floor plans





Obergeschoss

This floor plan is not to scale. The documents were given to us by the client. For this reason, we cannot guarantee the accuracy of the information.



Property ID: 24015026 - 76275 Ettlingen / Spessart

## A first impression

Diese großzügige 4-Zimmer-Maisonette-Wohnung mit einer Wohnfläche von ca. 140 m<sup>2</sup> bietet Platz für individuelle Wohnräume. Das Baujahr des Gebäudes aus dem Jahr 1991 zeugt von solider Bauweise, sodass hier eine gute Basis für eine individuelle Gestaltung geschaffen ist. Die Immobilie befindet sich in einem renovierungsbedürftigen Zustand, wurde jedoch im Jahr 2017 mit einer neuen Heizungsanlage ausgestattet. Das Objekt besticht durch seine großzügige Raumaufteilung mit insgesamt 4 Zimmern und 2 Tagslichtbäder auf zwei Etagen. Eine große Dachterrasse / Loggia mit Abstellraum lädt zum Entspannen und Sonnenbaden ein und bietet einen schönen Ausblick in die umliegende Natur. Die elektrische Markise sorgt dabei für angenehmen Schutz vor Sonne und Regen. Die Wohnung verfügt über eine altersentsprechende Ausstattungsqualität und ist bezugsfertig, sodass die neuen Eigentümer zeitnah nach ihren eigenen Vorstellungen gestalten und renovieren können. Eine Einbauküche ist bereits vorhanden und bietet Platz für kulinarische Kreationen sowie eine Sitzgelegenheit. Wohn- und Schlafräume sind mit Teppich ausgestattet, die Küche und die Bäder je mit pflegeleichten Fliesen. Die beiden Tageslichtbäder sind sehr großzügig, bieten Komfort und sind funktional gestaltet. Besonders hervorzuheben ist noch der großzügige Hobbyraum im Untergeschoss, der beheizt ist und somit noch vielfältige Nutzungsmöglichkeiten bietet. Der Dachspitz als Sondereigentum bietet zusätzlichen Stauraum. In der Garage mit Kipptor können Sie Ihr Fahrzeug sicher und bequem unterstellen. Die Wohnung befindet sich in einem 4 Parteienhaus in ruhiger und naturnaher Lage, die zum Entspannen und Erholen einlädt. Die Umgebung bietet zahlreiche Möglichkeiten für Spaziergänge und sportliche Aktivitäten in der Natur. Insgesamt handelt es sich um eine renovierungsbedürftige Immobilie mit viel Wohnraum und großem Potenzial für individuelle Gestaltungsideen in einer attraktiven und ruhigen Umgebung. Wir freuen uns Ihnen diese schöne Maisonette Wohnung vorstellen zu können.

Property ID: 24015026 - 76275 Ettlingen / Spessart

## Details of amenities

- Einbauküche
- Fenster: Kunststoff Doppelverglasung
- großer Wohn- und Essbereich
- 3 Schlafzimmer
- 2 Tageslichtbäder
- Heizung neu (2017)
- Dachterrasse / Loggia
- elektrische Markise
- Abstellraum Dachterrasse
- Böden: Teppich und Fliesen
- großer Hobbyraum im UG, beheizt
- Dachspitz (Sondereigentum)
- schöne ruhige Lage
- naturnah
- separate Garage mit Kipptor

Property ID: 24015026 - 76275 Ettlingen / Spessart

## All about the location

Ettlingen ist eine Stadt in Baden-Württemberg, etwa 8 Kilometer südlich von Karlsruhe gelegen. Sie ist nach Karlsruhe und Bruchsal die drittgrößte Stadt des Landkreises Karlsruhe und bildet ein Mittelzentrum für die umliegenden Gemeinden. Die Stadt Ettlingen verfügt über eine gut ausgebaute Infrastruktur. In wenigen Minuten sind Sie mit dem Auto in der Innenstadt von Ettlingen. Dort finden Sie weitere Schulen, Kindergärten, Einkaufsmöglichkeiten und Ärzte. Der Autobahnanschluss zur A5 ist in 12 Minuten zu erreichen. Diese Immobilie befindet sich in Spielstraße in einer äußerst attraktiven Lage in Spessart, die sowohl Ruhe als auch eine gute Anbindung an die städtische Infrastruktur bietet. In unmittelbarer Nähe befinden sich mehrere Spielplätze, die in nur wenigen Gehminuten erreicht werden können, was diese Gegend besonders familienfreundlich macht. Die Anbindung an den öffentlichen Personennahverkehr ist gegeben. Die nächste Bushaltestelle ist fußläufig nur wenige Minuten entfernt, was schnellen Zugang zu den umliegenden Stadtgebieten ermöglicht. Dadurch wird eine bequeme und umweltfreundliche Mobilität gewährleistet, ideal für Berufspendler und Freizeitaktivitäten. Ebenfalls von Bedeutung ist die gute Erreichbarkeit des nächstgelegenen internationalen Flughafens Stuttgart, der sich in einer komfortablen Entfernung befindet und somit schnelle und unkomplizierte Reisen ins Ausland ermöglicht. Die Nähe zu wichtigen Autobahnen bietet zudem eine hervorragende Individualmobilität. In wenigen Minuten erreichen Sie die A5, was Ihnen Flexibilität und Unabhängigkeit im täglichen Pendelverkehr und für längere Reisen sichert. Insgesamt zeichnet sich diese Lage durch ihre ideale Kombination aus Ruhe, Familienfreundlichkeit und hervorragender Anbindung aus, sowie die ärztliche Versorgung im Ort.

Property ID: 24015026 - 76275 Ettlingen / Spessart

## Other information

Es liegt ein Energieverbrauchsausweis vor. Dieser ist gültig bis 7.11.2033. Endenergieverbrauch beträgt 92.30 kWh/(m<sup>2</sup>\*a). Wesentlicher Energieträger der Heizung ist Gas. Das Baujahr des Objekts lt. Energieausweis ist 1991. Die Energieeffizienzklasse ist C. GELDWÄSCHE: Als Immobilienmaklerunternehmen ist die von Poll Immobilien GmbH nach § 2 Abs. 1 Nr. 14 und § 11 Abs. 1, 2 Geldwäschegesetz (GwG) dazu verpflichtet, bei der Begründung einer Geschäftsbeziehung die Identität des Vertragspartners festzustellen und zu überprüfen, bzw. sobald ein ernsthaftes Interesse an der Durchführung des Immobilienkaufvertrages besteht. Hierzu ist es erforderlich, dass wir nach § 11 Abs. 4 GwG die relevanten Daten Ihres Personalausweises festhalten (wenn Sie als natürliche Person handeln) – beispielsweise mittels einer Kopie. Bei einer juristischen Person benötigen wir eine Kopie des Handelsregisterauszugs, aus welchem der wirtschaftlich Berechtigte hervorgeht. Das Geldwäschegesetz sieht vor, dass der Makler die Kopien bzw. Unterlagen fünf Jahre aufbewahren muss. Als unser Vertragspartner haben Sie auch eine Mitwirkungspflicht nach § 11 Abs. 6 GwG. HAFTUNG: Wir weisen darauf hin, dass die von uns weitergegebenen Objektinformationen, Unterlagen, Pläne etc. vom Verkäufer bzw. Vermieter stammen. Eine Haftung für die Richtigkeit oder Vollständigkeit der Angaben übernehmen wir daher nicht. Es obliegt daher unseren Kunden, die darin enthaltenen Objektinformationen und Angaben auf ihre Richtigkeit hin zu überprüfen. Alle Immobilienangebote sind freibleibend und vorbehaltlich Irrtümer, Zwischenverkauf- und Vermietung oder sonstiger Zwischenverwertung. UNSER SERVICE FÜR SIE ALS EIGENTÜMER: Planen Sie den Verkauf oder die Vermietung Ihrer Immobilie, so ist es für Sie wichtig, deren Marktwert zu kennen. Lassen Sie kostenfrei und unverbindlich den aktuellen Wert Ihrer Immobilie professionell durch einen unserer Immobilienspezialisten einschätzen. Unser bundesweites und internationales Netzwerk ermöglicht es uns, Verkäufer bzw. Vermieter und Interessenten bestmöglich zusammenzuführen.



Property ID: 24015026 - 76275 Ettlingen / Spessart

## Contact partner

For further information, please contact your contact person:

Klaus Hemetsberger

---

Rittnertstraße 5 Karlsruhe  
E-Mail: [karlsruhe@von-poll.com](mailto:karlsruhe@von-poll.com)

*To Disclaimer of von Poll Immobilien GmbH*

---

[www.von-poll.com](http://www.von-poll.com)