

Selm

6-Familienhaus als Kapitalanlage mit guter Rendite und Entwicklungsmöglichkeit

Property ID: 25283006



www.von-poll.com

PURCHASE PRICE: 379.500 EUR • LIVING SPACE: ca. 344,52 m² • ROOMS: 16 • LAND AREA: 629 m²

Property ID: 25283006 - 59379 Selm

- At a glance
- The property
- Energy Data
- Floor plans
- A first impression
- All about the location
- Other information
- Contact partner

Property ID: 25283006 - 59379 Selm

At a glance

Property ID	25283006
Living Space	ca. 344,52 m ²
Roof Type	Gabled roof
Rooms	16
Bathrooms	6
Year of construction	1927
Type of parking	4 x Garage

Purchase Price	379.500 EUR
Commission	Käuferprovision beträgt 3,57 % (inkl. MwSt.) des beurkundeten Kaufpreises
Condition of property	Well-maintained
Construction method	Solid
Usable Space	ca. 78 m ²
Commercial space	ca. 84.38 m ²
Rentable space	ca. 428 m ²
Equipment	Terrace

Property ID: 25283006 - 59379 Selm

Energy Data

Type of heating	Central heating	Energy Certificate	Energy consumption certificate
Energy Source	Gas	Final energy consumption	139.50 kWh/m ² a
Energy certificate valid until	26.02.2035	Energy efficiency class	E
Power Source	Gas	Year of construction according to energy certificate	1925

Property ID: 25283006 - 59379 Selm

The property



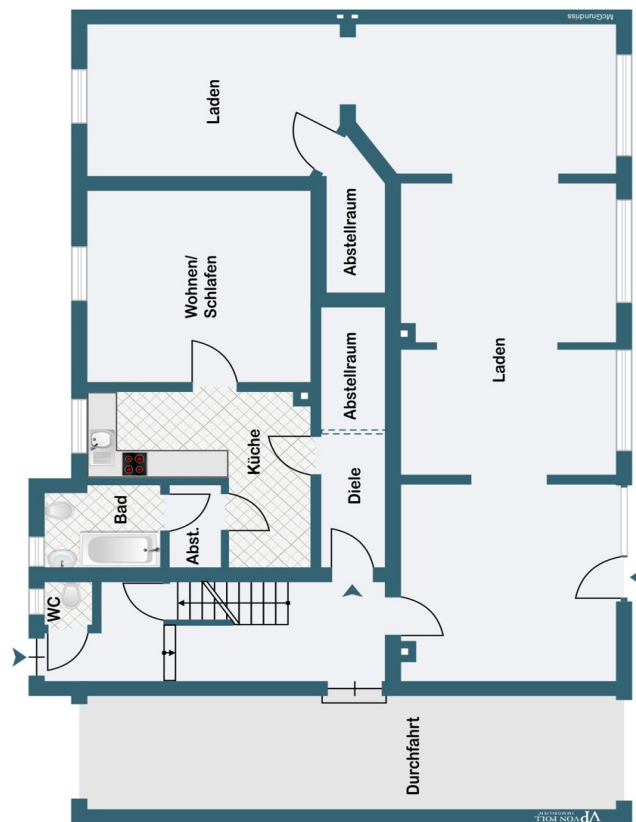
Property ID: 25283006 - 59379 Selm

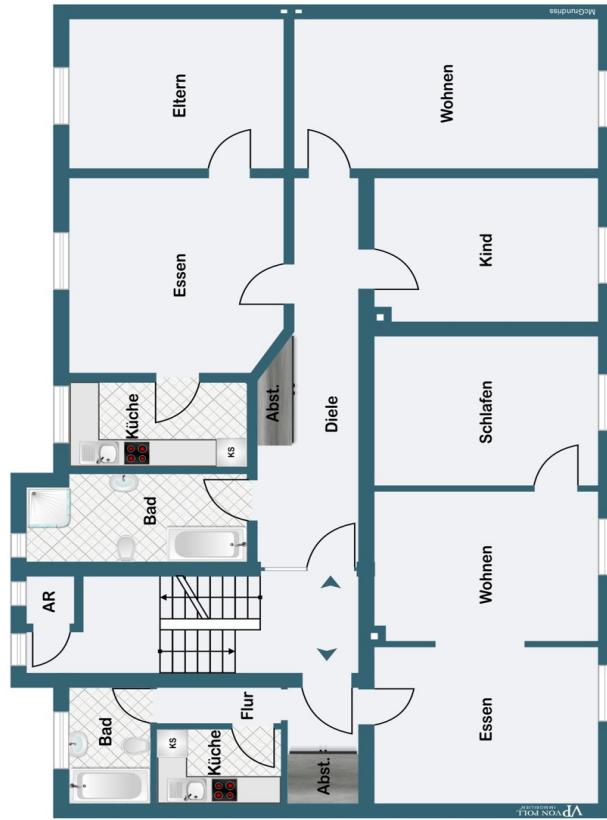
The property

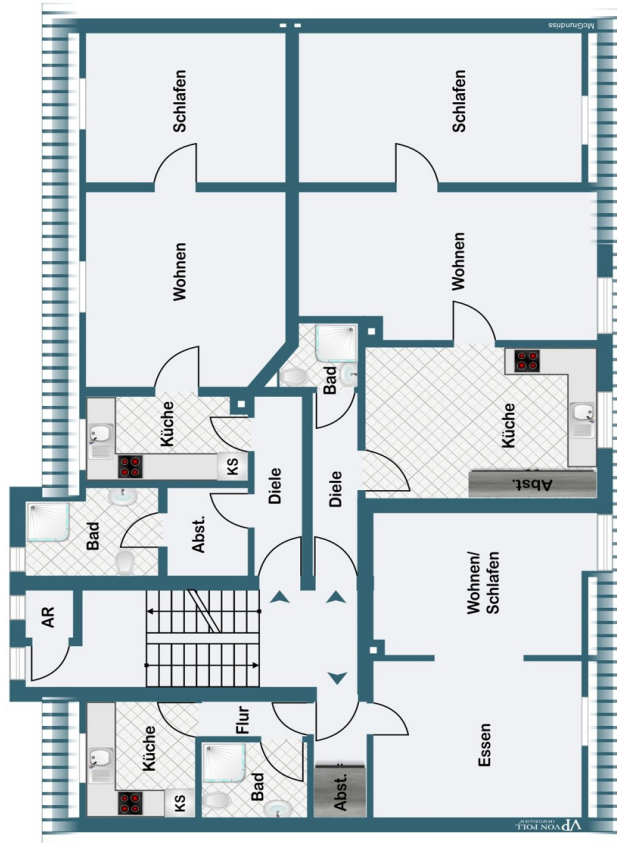


Property ID: 25283006 - 59379 Selm

Floor plans







This floor plan is not to scale. The documents were given to us by the client. For this reason, we cannot guarantee the accuracy of the information.

Property ID: 25283006 - 59379 Selm

A first impression

Zum Verkauf steht ein Wohn- und Geschäftshaus, welches im Jahre 1927 erbaut und kontinuierlich instand gehalten wurde. Die Immobilie befindet sich auf einem ca. 629 m² großen Grundstück und bietet eine großzügige Wohnfläche von ca. 345 m², verteilt auf 6 Wohneinheiten, sowie eine Gewerbefläche im Erdgeschoss von ca. 84 m². Die aktuelle Istmiete beträgt 24.264 € per anno. Das Haus befindet sich in einem gepflegten Zustand und verfügt über eine Ausstattung von mittlerer Qualität, die den Charme des Baujahres bewahrt und gleichzeitig modernen Ansprüchen gerecht wird. Die Eigenschaften der Immobilie machen sie sowohl für eine große Familie als auch für eine gewerbliche Nutzung interessant. Die Wohnflächen sind großzügig geschnitten und bieten durch die Raumaufteilung flexible Gestaltungsmöglichkeiten. Jeder Raum kann individuell genutzt werden, sei es als Schlafzimmer, Büro oder Hobbyraum. Die Anzahl der Räume lässt eine Vielzahl von Nutzungsmöglichkeiten zu, die eine Anpassung an spezifische Anforderungen ermöglichen. Im Erdgeschoss befindet sich neben der Gewerbefläche eine Wohneinheit in ruhiger Lage zum Innenhof. Durch die klare Trennung der Bereiche kann das Potenzial der Immobilie optimal genutzt werden. Neben dem Hauptgebäude bieten zusätzliche Garagen im Innenhof ausreichend Parkmöglichkeiten. Die ebenfalls dort errichteten Nebengebäude werden als Fahrradgaragen genutzt und bieten zusätzlichen praktischen Stauraum. Der Hof bietet darüber hinaus Platz für weitere Nutzungen und ist insgesamt funktional gestaltet. Die Kombination von Wohn- und Gewerbenutzung hat den bisherigen Eigentümern viele Möglichkeiten eröffnet und bietet auch zukünftigen Eigentümern Flexibilität in der Nutzung. Mit dieser Immobilie erwerben Sie eine vielseitig nutzbare Einheit, die genügend Raum für individuelle Gestaltung bietet.

Property ID: 25283006 - 59379 Selm

All about the location

An der Nahtstelle zwischen dem südlichen Münsterland und dem nördlichen Ruhrgebiet liegt Selm mit seinen drei Ortsteilen Selm, Bork und Cappenberg, in denen insgesamt rund 26.500 Einwohner leben. Ausgestattet mit einem reichen kunsthistorischen Erbe präsentiert sich Selm heute als junge, zukunftsorientierte Kommune. Das hier angebotene Mehrfamilienhaus liegt in unmittelbarer Nähe zum Campus Süd mit seinen Schulen, Sportanlagen und Einkaufsmöglichkeiten. Die umliegenden Ortschaften sind über die B236 gut angebunden. Haltestellen des öffentlichen Personennahverkehrs sind in wenigen Gehminuten erreichbar.

Property ID: 25283006 - 59379 Selm

Other information

Es liegt ein Energieverbrauchsausweis vor. Dieser ist gültig bis 26.2.2035. Endenergieverbrauch beträgt 139.50 kwh/(m²*a). Wesentlicher Energieträger der Heizung ist Gas. Das Baujahr des Objekts lt. Energieausweis ist 1925. Die Energieeffizienzklasse ist E. GELDWÄSCHE: Als Immobilienmaklerunternehmen ist die von Poll Immobilien GmbH nach § 2 Abs. 1 Nr. 14 und § 11 Abs. 1, 2 Geldwäschegesetz (GwG) dazu verpflichtet, bei der Begründung einer Geschäftsbeziehung die Identität des Vertragspartners festzustellen und zu überprüfen, bzw. sobald ein ernsthaftes Interesse an der Durchführung des Immobilienkaufvertrages besteht. Hierzu ist es erforderlich, dass wir nach § 11 Abs. 4 GwG die relevanten Daten Ihres Personalausweises festhalten (wenn Sie als natürliche Person handeln) – beispielsweise mittels einer Kopie. Bei einer juristischen Person benötigen wir eine Kopie des Handelsregisterauszugs, aus welchem der wirtschaftlich Berechtigte hervorgeht. Das Geldwäschegesetz sieht vor, dass der Makler die Kopien bzw. Unterlagen fünf Jahre aufbewahren muss. Als unser Vertragspartner haben Sie auch eine Mitwirkungspflicht nach § 11 Abs. 6 GwG. HAFTUNG: Wir weisen darauf hin, dass die von uns weitergegebenen Objektinformationen, Unterlagen, Pläne etc. vom Verkäufer bzw. Vermieter stammen. Eine Haftung für die Richtigkeit oder Vollständigkeit der Angaben übernehmen wir daher nicht. Es obliegt daher unseren Kunden, die darin enthaltenen Objektinformationen und Angaben auf ihre Richtigkeit hin zu überprüfen. Alle Immobilienangebote sind freibleibend und vorbehaltlich Irrtümer, Zwischenverkauf- und Vermietung oder sonstiger Zwischenverwertung. UNSER SERVICE FÜR SIE ALS EIGENTÜMER: Planen Sie den Verkauf oder die Vermietung Ihrer Immobilie, so ist es für Sie wichtig, deren Marktwert zu kennen. Lassen Sie kostenfrei und unverbindlich den aktuellen Wert Ihrer Immobilie professionell durch einen unserer Immobilienspezialisten einschätzen. Unser bundesweites und internationales Netzwerk ermöglicht es uns, Verkäufer bzw. Vermieter und Interessenten bestmöglich zusammenzuführen.

Property ID: 25283006 - 59379 Selm

Contact partner

For further information, please contact your contact person:

Martha Seiffert

Am Markt 7 Castrop-Rauxel
E-Mail: Castrop.Rauxel@von-poll.com

To Disclaimer of von Poll Immobilien GmbH

www.von-poll.com