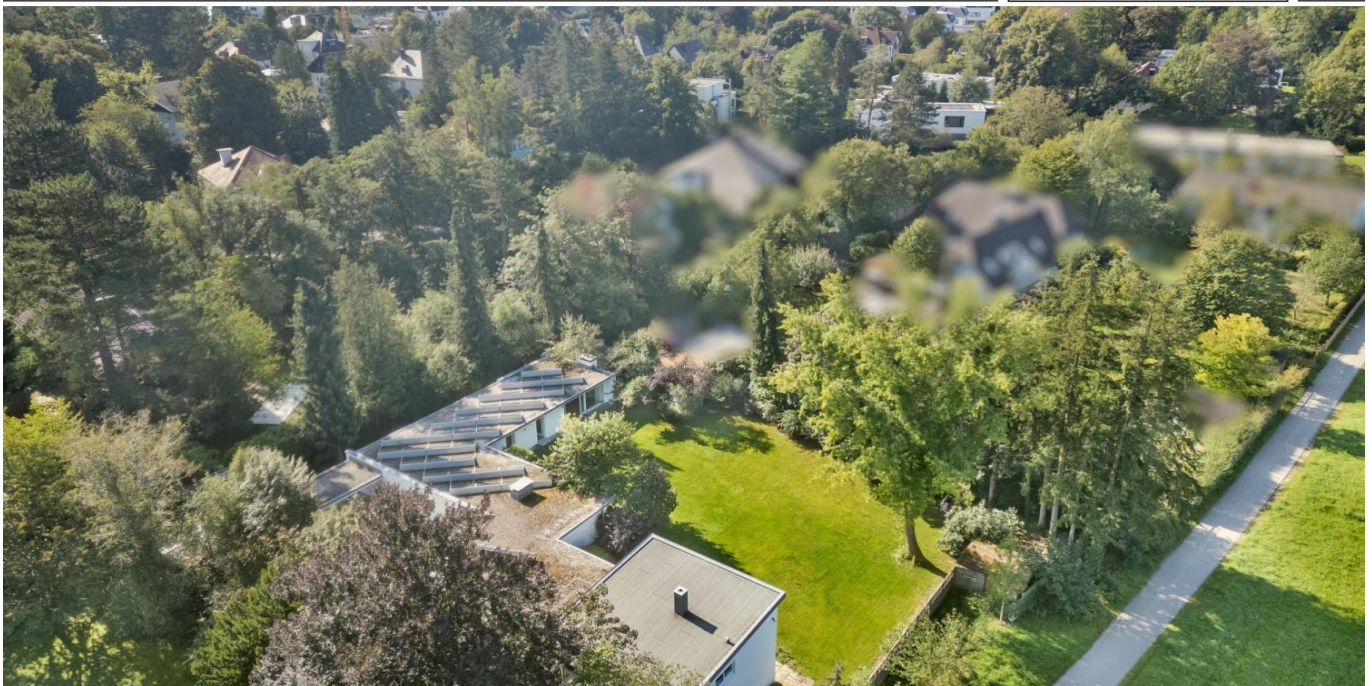


Gräfelfing

Architekten-Bungalow in absoluter Bestlage

Property ID: 24225044



www.von-poll.com

PURCHASE PRICE: 6.400.000 EUR • LIVING SPACE: ca. 320,89 m² • ROOMS: 8 • LAND AREA: 2.000 m²

Property ID: 24225044 - 82166 Gräfelfing

- At a glance
- The property
- Energy Data
- Floor plans
- A first impression
- Details of amenities
- All about the location
- Other information
- Contact partner

Property ID: 24225044 - 82166 Gräfelfing

At a glance

Property ID	24225044	Purchase Price	6.400.000 EUR
Living Space	ca. 320,89 m ²	Commission	Käuferprovision beträgt 2,38 % (inkl. MwSt.) des beurkundeten Kaufpreises
Rooms	8		
Bedrooms	5		
Bathrooms	5		
Type of parking	2 x Outdoor parking space, 4 x Garage	Modernisation / Refurbishment	2024
		Condition of property	Modernised
		Construction method	Solid
		Usable Space	ca. 75 m ²
		Equipment	Terrace, Guest WC, Fireplace, Garden / shared use, Balcony

Property ID: 24225044 - 82166 Gräfelfing

Energy Data

Type of heating	Central heating	Energy Certificate	Energy consumption certificate
Energy Source	Oil	Final energy consumption	125.70 kWh/m ² a
Energy certificate valid until	23.02.2035	Energy efficiency class	D
Power Source	Oil	Year of construction according to energy certificate	1964

Property ID: 24225044 - 82166 Gräfelfing

The property



Property ID: 24225044 - 82166 Gräfelfing

The property



Property ID: 24225044 - 82166 Gräfelfing

The property



Property ID: 24225044 - 82166 Gräfelfing

The property



Property ID: 24225044 - 82166 Gräfelfing

The property



Property ID: 24225044 - 82166 Gräfelfing

The property



Property ID: 24225044 - 82166 Gräfelfing

The property



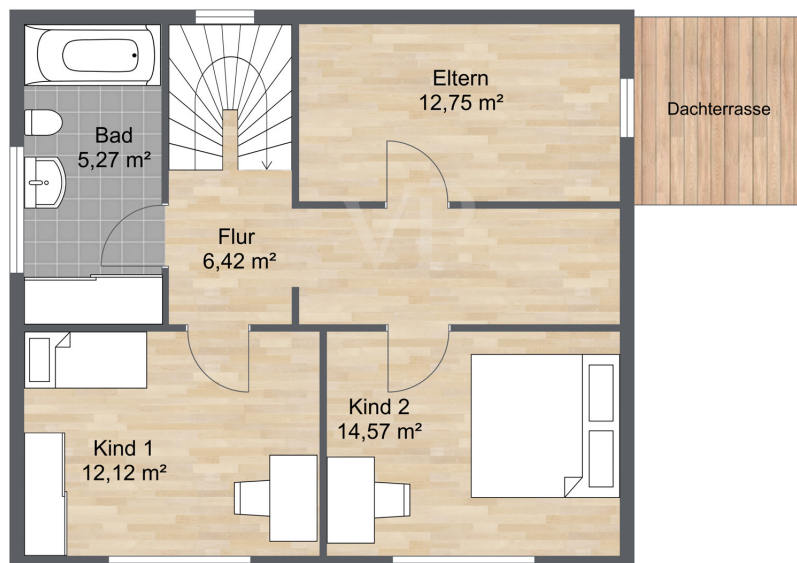
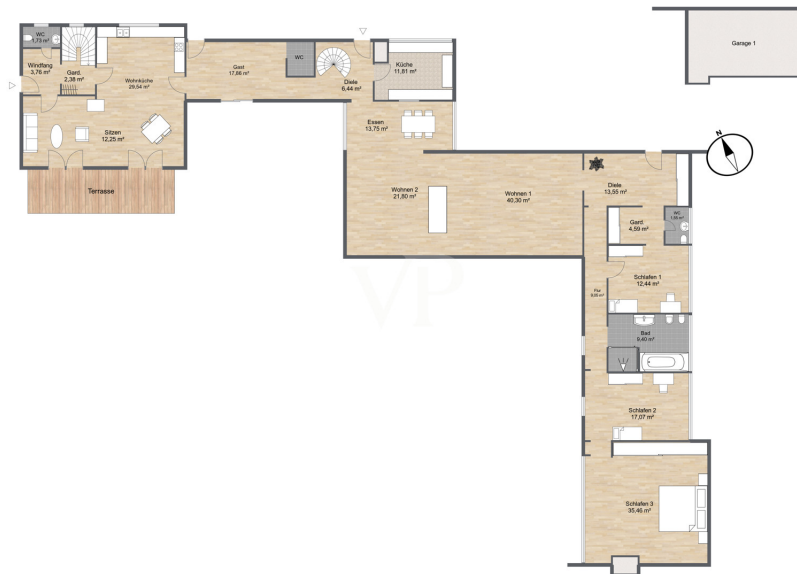
Property ID: 24225044 - 82166 Gräfelfing

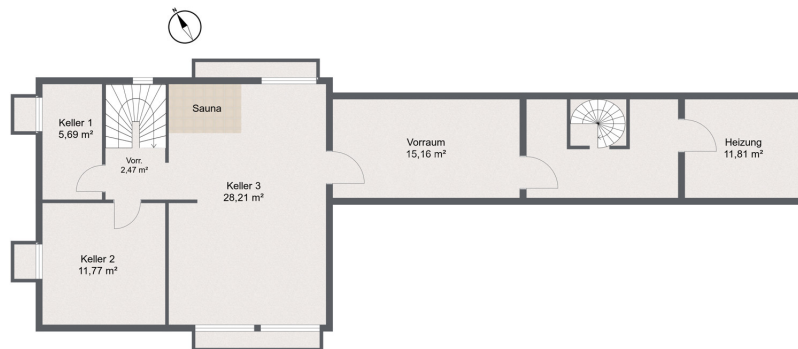
The property



Property ID: 24225044 - 82166 Gräfelfing

Floor plans





This floor plan is not to scale. The documents were given to us by the client. For this reason, we cannot guarantee the accuracy of the information.

Property ID: 24225044 - 82166 Gräfelfing

A first impression

In absoluter Bestlage von Gräfelfing präsentiert sich dieses exklusive Bungalow-Anwesen, entworfen von dem renommierten Architekten Jean Erhardt. Die Immobilie bietet eine einmalige Kombination aus anspruchsvollem Design und herausragendem Wohnkomfort, eingebettet in eine ruhige, naturnahe Umgebung direkt am Landschaftsschutzgebiet. Durch die Lage am Ende einer Sackgasse ist das Grundstück besonders abgeschieden und nur über eine separate Zufahrt erreichbar. Durch diese einmalige Lage ist ein hohes Maß an Sicherheit und Diskretion gewährleistet. Das Objekt überzeugt durch großzügige, lichtdurchflutete Räume und eine durchdachte, familienfreundliche Grundrissgestaltung. Bodentiefe Fenster eröffnen den Blick auf den weitläufigen, parkähnlichen Garten und schaffen eine harmonische Verbindung zwischen Innen- und Außenbereich. Zwei großzügige Terrassen bieten ideale Plätze zum Entspannen und Genießen der umliegenden Natur. Im Innenbereich kommen ausschließlich hochwertige Materialien zum Einsatz. Edler Parkettboden in den Wohnbereichen und Natursteinböden in den Bädern unterstreichen den gehobenen Anspruch des Hauses. Eine offene Küche, die den Wohnbereich perfekt ergänzt, sowie eine stilvolle Einbauküche mit hochwertigen Geräten bieten sowohl Funktionalität als auch modernes Design. Eine moderne Fußbodenheizung sorgt für ein angenehmes Wohnklima, während drei stilvolle Kamine zusätzliche Behaglichkeit verleihen. Das Anwesen ist zudem auf Nachhaltigkeit ausgelegt und verfügt über eine moderne Photovoltaikanlage sowie Solarthermie. Diese Technologien gewährleisten eine energieeffiziente und umweltfreundliche Versorgung des gesamten Hauses. Für Autoliebhaber bietet das Anwesen, neben vier Garagen, zusätzliche Stellplätze im Außenbereich, die ausreichend Platz für weitere Fahrzeuge bieten. Dieses architektonische Meisterwerk vereint stilvolles Wohnen mit erstklassiger Ausstattung in der besten Lage Gräfelfings. Es ist die ideale Wahl für anspruchsvolle Käufer, die ein Leben im Einklang mit der Natur schätzen.

Property ID: 24225044 - 82166 Gräfelfing

Details of amenities

- * Absolute Bestlage von Gräfelfing
- * Direkt am Landschaftsschutzgebiet
- * Parkähnlicher Garten
- * Architekt Jean Erhardt
- * Laufende Renovierungen
- * Photovoltaikanlage
- * Fenster mit Isolierverglasung
- * Fußbodenheizung
- * Zwei Einbauküchen
- * Lichtdurchflutete, helle Zimmer
- * geräumige Raumaufteilung / familienfreundlicher Grundriss
- * Drei Kamine
- * Zwei Terrassen
- * Warema Markisen
- * Hochwertiger Parkettboden in den Wohnbereichen
- * Badezimmer in Steinzeug
- * Teilweise Außenbeschattung
- * Vier Garagen
- * Zwei Stellplätze
- * Drei separate Zugänge

Property ID: 24225044 - 82166 Gräfelfing

All about the location

Die Gartenstadt Gräfelfing ist eine der hochwertigsten und gefragtesten Wohnlagen am südwestlichen Stadtrand Münchens. Durch die hervorragende Infrastruktur, die gute Verkehrsanbindung und den hohen Freizeitwert erfreut sich Gräfelfing hoher Beliebtheit. Charakteristisch für diese Gemeinde sind großbürgerliche Jugendstilvillen und stilvolle Einfamilienhäuser mit großem, altem Baumbestand und weitläufigen Grundstücken. Mit seinem historischen Ortskern und der ausgezeichneten, vielfältigen Infrastruktur bewegt sich Gräfelfing auf einem sehr hohen Niveau und bietet so seinen Einwohnern alle Annehmlichkeiten des täglichen Lebens. Nach Siedlungsspuren aus der Bronze-, Römer- und Merowingerzeit geht die erste urkundliche Erwähnung „Grefolvingas“ auf das Jahr 763 n. Chr. zurück, und zwar anlässlich einer Schenkung an das Kloster Scharnitz. Jahrhundertlang waren Gräfelfing und Lochham kleine Dörfer an der Würm. Der karge Boden ließ keinen großen Reichtum zu und die wenigen Höfe standen unter vielfältiger Grundherrschaft. Das erste bayerische Steuerkataster 1809 führte 32 Höfe in Gräfelfing und 18 in Lochham, von denen die meisten 1876 einem Brand zum Opfer fielen. Erst Anfang des 20. Jahrhunderts nahmen die Orte einen rasanten Aufschwung: Ausflugsgaststätten und Villenkolonien entlang der neuen Bahnlinie zum Starnberger See sowie ein Fabrikviertel an der Würm brachten zahlreiche neue Bewohner in die Dörfer. Gräfelfing wurde im Zug der Verwaltungsreformen im Königreich Bayern 1818 eine selbständige politische Gemeinde, zu der auch das Dorf Lochham gehörte. Gräfelfing verfügt über zahlreiche Einkaufsmöglichkeiten, Restaurants, Cafés, Kindergärten, Schulen, wie zum Beispiel das überregional bekannte Kurt-Huber-Gymnasium, Ärzte, ein Kino und eine Bibliothek. Nicht zuletzt bietet Gräfelfing mit diversen Sportmöglichkeiten und einem niveaувollen, kulturellen Angebot einen hohen Freizeitwert. Vorbildlich ist auch die öffentliche Verkehrsanbindung. So verfügt Gräfelfing über zwei S-Bahnhaltestellen der Linie S6, mit denen die Münchner Innenstadt in ca. 20 Minuten und Starnberg in ca. 15 Minuten zu erreichen sind. Mit verschiedenen Buslinien gelangt man in München-Großhadern zu der nächstgelegenen U-Bahn-Station oder z.B. in die Orte Martinsried und Pasing. Darüber hinaus sind auch das Straßennetz und die Anbindung an überregionale Verkehrswege sehr gut ausgebaut: Gräfelfing verfügt über eine eigene Autobahnanschlussstelle an die A 96 oder die nahegelegene A 99 und ist somit ebenfalls hervorragend über die Autobahn zu erreichen. Zur Freizeitgestaltung und als Naherholungsgebiet eignen sich der "Nymphenburger Schlosspark", das "Schloss Blumenburg", der "Botanische Garten", eine Vielzahl an gemütlichen Biergärten sowie die Erholungsgebiete des Würmtals und die umliegenden Forstgebiete. Auch der Starnberger-, Wörth- und Ammersee liegen ganz in der Nähe. Ein weiterer Vorteil beim Erwerb von Wohneigentum in Gräfelfing ist der im Vergleich zu München geringe

Grundsteuer-Hebesatz von 250%.

Property ID: 24225044 - 82166 Gräfelfing

Other information

Es liegt ein Energieverbrauchsausweis vor. Dieser ist gültig bis 23.2.2035. Endenergieverbrauch beträgt 125.70 kwh/(m²*a). Wesentlicher Energieträger der Heizung ist Öl. Das Baujahr des Objekts lt. Energieausweis ist 1964. Die Energieeffizienzklasse ist D. GELDWÄSCHE: Als Immobilienmaklerunternehmen ist die von Poll Immobilien GmbH nach § 2 Abs. 1 Nr. 14 und § 10 Abs. 3 Geldwäschegesetz (GwG) dazu verpflichtet, bei der Begründung einer Geschäftsbeziehung die Identität des Vertragspartners festzustellen und zu überprüfen. Hierzu ist es erforderlich, dass wir nach § 11 GwG die relevanten Daten Ihres Personalausweises festhalten (wenn Sie als natürliche Person handeln) – beispielsweise mittels einer Kopie. Bei einer juristischen Person benötigen wir eine Kopie des Handelsregisterauszugs, aus welchem der wirtschaftlich Berechtigte hervorgeht. Das Geldwäschegesetz sieht vor, dass der Makler die Kopien bzw. Unterlagen fünf Jahre aufbewahren muss. HAFTUNG: Wir weisen darauf hin, dass die von uns weitergegebenen Objektinformationen, Unterlagen, Pläne etc. vom Verkäufer bzw. Vermieter stammen. Eine Haftung für die Richtigkeit oder Vollständigkeit der Angaben übernehmen wir daher nicht. Es obliegt daher unseren Kunden, die darin enthaltenen Objektinformationen und Angaben auf ihre Richtigkeit hin zu überprüfen. Alle Immobilienangebote sind freibleibend und vorbehaltlich Irrtümer, Zwischenverkauf- und Vermietung oder sonstiger Zwischenverwertung. UNSER SERVICE FÜR SIE ALS EIGENTÜMER: Planen Sie den Verkauf oder die Vermietung Ihrer Immobilie, so ist es für Sie wichtig, deren Marktwert zu kennen. Lassen Sie kostenfrei und unverbindlich den aktuellen Wert Ihrer Immobilie professionell durch einen unserer Immobilienspezialisten einschätzen. Unser bundesweites und internationales Netzwerk ermöglicht es uns, Verkäufer bzw. Vermieter und Interessenten bestmöglich zusammenzuführen.

Property ID: 24225044 - 82166 Gräfelfing

Contact partner

For further information, please contact your contact person:

Sascha Hadeed

Bahnhofstraße 88 Gräfelfing
E-Mail: graefelfing@von-poll.com

To Disclaimer of von Poll Immobilien GmbH

www.von-poll.com