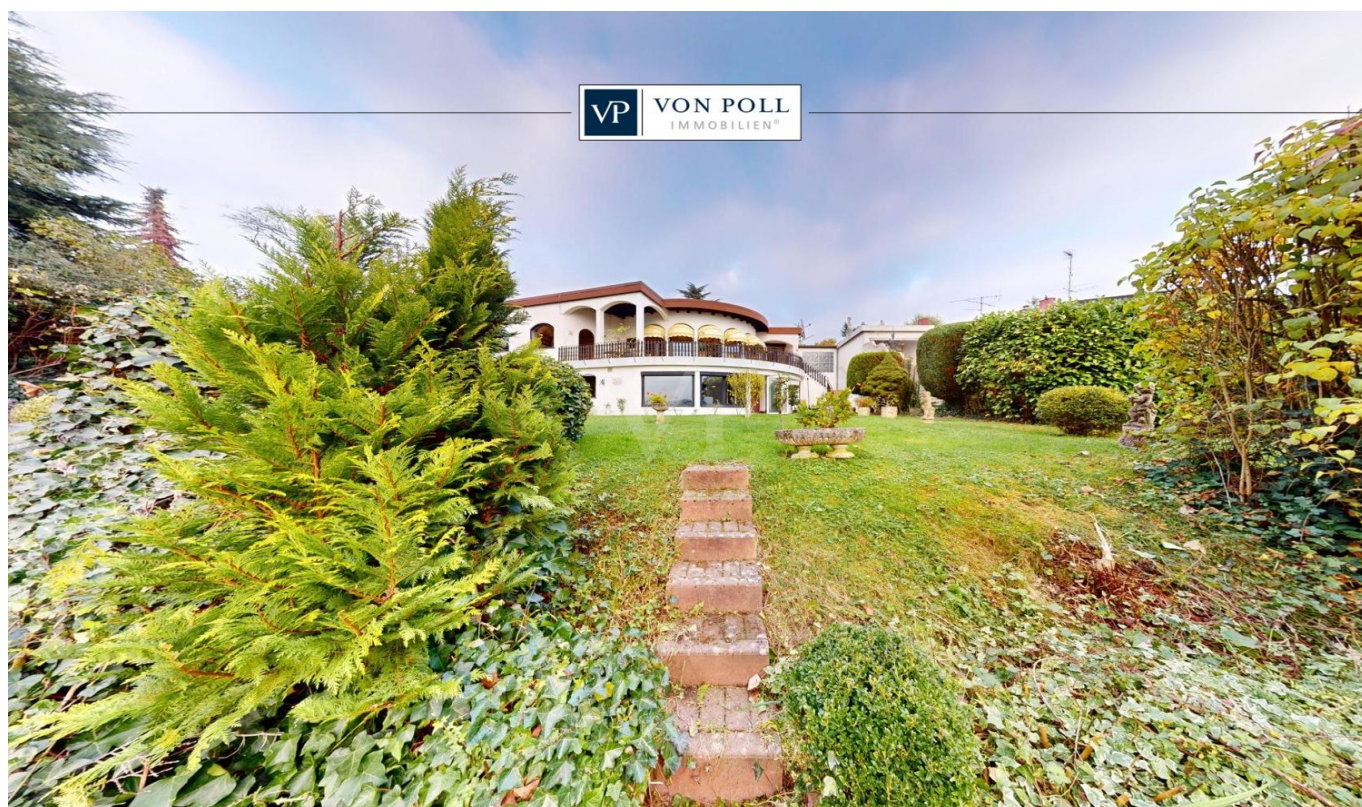


Saarbrücken

# Elegantes Anwesen mit bester Aussicht

Property ID: 24089121



PURCHASE PRICE: 585.000 EUR • LIVING SPACE: ca. 235 m<sup>2</sup> • ROOMS: 8 • LAND AREA: 1.165 m<sup>2</sup>

Property ID: 24089121 - 66130 Saarbrücken

- At a glance
- The property
- Energy Data
- Floor plans
- A first impression
- Details of amenities
- All about the location
- Other information
- Contact partner

Property ID: 24089121 - 66130 Saarbrücken

## At a glance

Property ID	24089121
Living Space	ca. 235 m <sup>2</sup>
Rooms	8
Bedrooms	6
Bathrooms	3
Year of construction	1973
Type of parking	1 x Car port, 1 x Garage

Purchase Price	585.000 EUR
Commission	Käuferprovision beträgt 3,57 % (inkl. MwSt.) des beurkundeten Kaufpreises
Modernisation / Refurbishment	2012
Condition of property	Well-maintained
Construction method	Solid
Usable Space	ca. 65 m <sup>2</sup>
Equipment	Terrace, Guest WC, Swimming pool, Sauna, Balcony

Property ID: 24089121 - 66130 Saarbrücken

## Energy Data

Type of heating	Central heating	Energy Certificate	Energy consumption certificate
Energy Source	Oil	Final energy consumption	140.93 kWh/m <sup>2</sup> a
Energy certificate valid until	30.11.2034	Energy efficiency class	E
		Year of construction according to energy certificate	1973

Property ID: 24089121 - 66130 Saarbrücken

## The property



Property ID: 24089121 - 66130 Saarbrücken

## The property



Property ID: 24089121 - 66130 Saarbrücken

## The property



Property ID: 24089121 - 66130 Saarbrücken

## The property





Property ID: 24089121 - 66130 Saarbrücken

## The property



Property ID: 24089121 - 66130 Saarbrücken

## The property



Property ID: 24089121 - 66130 Saarbrücken

## The property



Property ID: 24089121 - 66130 Saarbrücken

## The property



FÜR SIE IN DEN BESTEN LAGEN



Vertrauen Sie einem Experten,  
wenn es um die Vermittlung  
Ihrer Immobilie geht.

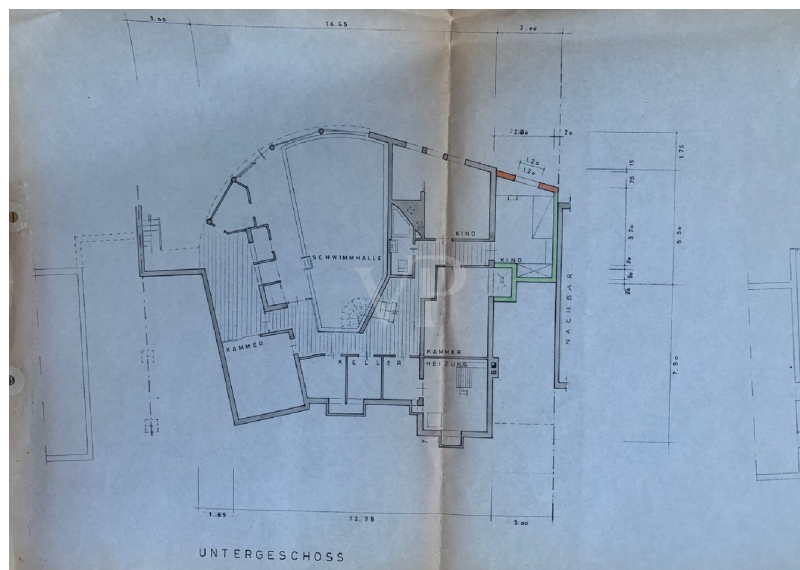
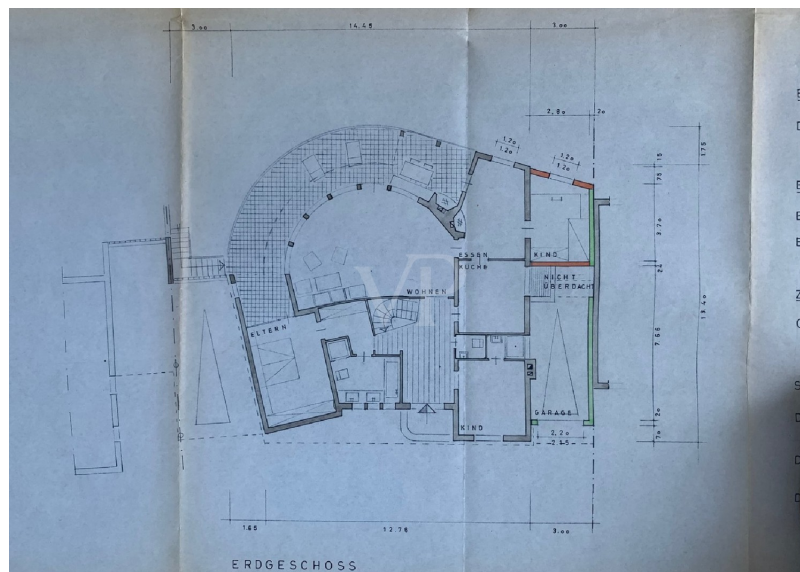
Kontaktieren Sie uns für  
eine persönliche Beratung:

T.: 0681 - 92 79 814 0

[www.von-poll.com](http://www.von-poll.com)

Property ID: 24089121 - 66130 Saarbrücken

## Floor plans



This floor plan is not to scale. The documents were given to us by the client. For this reason, we cannot guarantee the accuracy of the information.

Property ID: 24089121 - 66130 Saarbrücken

## A first impression

Willkommen in Ihrem Rückzugsort! Zum Verkauf steht ein einzigartiges Einfamilienhaus auf dem Güdinger-Berg, das durch seine individuelle Architektur besticht und darauf wartet von Ihnen den verdienten neuen Glanz zu erhalten. Das Anwesen in exklusiver Lage, sichert Ihnen eine Wertbeständigkeit erster Klasse. Die Immobilie bietet eine Wohn- und Nutzfläche von ca. 300 m<sup>2</sup> auf einem großzügigen Grundstück von ca. 1.165,24 m<sup>2</sup>. Mit insgesamt 8 Zimmern eignet sich das Haus bestens für Familien. Der einladende Eingangsbereich führt Sie in die repräsentative Wohnambiente, die von Licht durchflutet ist. Hohe Räume und ein fantastischer Ausblick geben dem ganzen den perfekten Rahmen. Die Raumaufteilung ermöglicht es, sowohl Gemeinschafts- als auch private Rückzugsräume zu schaffen. Besondere Erwähnung verdient auch der sehr schöne Garten, der nicht nur viel Platz für Aktivitäten im Freien bietet, sondern auch ein Paradies für Ihre Kinder und Ihre Gäste darstellt. Die ruhige Lage in der kleinen Sackgasse sorgt für Sicherheit und für nicht einsehbare Wohnatmosphäre. Dieses Domizil hat ein hohes Maß an Wohnqualität und stellt eine exzellente Möglichkeit dar, in einem der gefragtesten Vororte bzw. Stadtteile zu residieren. Interessierte Käufer sind herzlich eingeladen, sich persönlich von den Vorzügen dieses Angebots zu überzeugen. Vereinbaren Sie noch heute einen Besichtigungstermin und entdecken Sie die vielfältigen Möglichkeiten, die Ihnen diese Immobilie bietet.

Property ID: 24089121 - 66130 Saarbrücken

## Details of amenities

Das Anwesen ist aus dem Baujahr 1973.

Modernisieren Sie Ihr neues Zuhause und erschaffen Sie den Glanz nach Ihren Bedürfnissen; es lohnt sich da das Haus eine sehr gute und exklusive Basis bietet! Der Bestand wurde Sehr Gepflegt und erhalten. Das Dach ist im Jahr 2005 erneuert worden und gemäß den Rechnungen, jedes Jahr von einem Fachunternehmen kontrolliert und gewartet worden.

2012 wurde die Heizungsanlage durch eine Niedrig-Brennwertheizung erneuert und benfalls regelmäßig gewartet.

Das Haus bietet mehr als die aufgezählten 8 Zimmer, es kommt hier nur darauf an wie Sie Ihre persönliche Neugestaltung umsetzen und gerne beraten wir Sie auch an dieser Stelle.

Auf der Gartenebene befinden sich weitere Schlafzimmer, Arbeitszimmer und der Poolbereich. Sollten Sie den Pool nicht nutzen wollen, so gewinnen Sie hier nach einer Umgestaltung einen weiteren großen Raum.

Für Ihre Fahrzeuge stehen Ihnen eine Garage, ein Außenstellplatz und ein Carport zur Verfügung

Property ID: 24089121 - 66130 Saarbrücken

## All about the location

Der Gündinger Berg gehört zu den besten Lagen der Landeshauptstadt, die Sie in wenigen Minuten erreichen. Im Herzen der Metropolregion Saar-Lor-Lux gelegen, bietet Saarbrücken kurze Wege nach Luxemburg, Paris, Straßburg oder Frankfurt. Der ICE-Bahnhof Saarbrücken sowie die internationalen Flughäfen Saarbrücken und Luxemburg stellen, neben den exzellenten Autobahnverbindungen, die nötige Infrastruktur bereit. Das französische „savoir vivre“ prägt diese Metropolregion wie keine zweite. 9 von MICHELIN ausgezeichnete Sterneköche sind im Saarland und seinen Nachbarregionen beheimatet.



Property ID: 24089121 - 66130 Saarbrücken

## Other information

Es liegt ein Energieverbrauchsausweis vor. Dieser ist gültig bis 30.11.2034. Endenergieverbrauch beträgt 140.93 kWh/(m<sup>2</sup>\*a). Wesentlicher Energieträger der Heizung ist Öl. Das Baujahr des Objekts lt. Energieausweis ist 1973. Die Energieeffizienzklasse ist E. Die Angaben zum Objekt erfolgen im Namen unseres Auftraggebers und dienen einer ersten Information. Für die Richtigkeit und Vollständigkeit wird keine Haftung übernommen. Unser Service für Sie als Eigentümer: Wir bewerten gern kostenfrei Ihre Immobilie entsprechend dem aktuellen Marktwert, entwickeln eine Ihrem Objekt angepasste Verkaufsstrategie und stehen Ihnen bis zum erfolgreichen Verkauf zur Verfügung. VON POLL IMMOBILIEN steht als Maklerunternehmen mit seinen Mitarbeitern und Kollegen für die Werte Seriosität, Zuverlässigkeit und Diskretion. Unser bundesweites und internationales Netzwerk ermöglicht es uns, Verkäufer bzw. Vermieter und Interessenten bestmöglich zusammenzuführen. Kommen Sie einfach bei uns vorbei, rufen Sie uns an oder senden Sie uns eine E-Mail - wir freuen uns, Sie kennen zu lernen.

Property ID: 24089121 - 66130 Saarbrücken

## Contact partner

For further information, please contact your contact person:

Patrick Forgeng

---

Großherzog-Friedrich-Straße 48 Saarbrücken

E-Mail: [saarbruecken@von-poll.com](mailto:saarbruecken@von-poll.com)

*To Disclaimer of von Poll Immobilien GmbH*

---

[www.von-poll.com](http://www.von-poll.com)