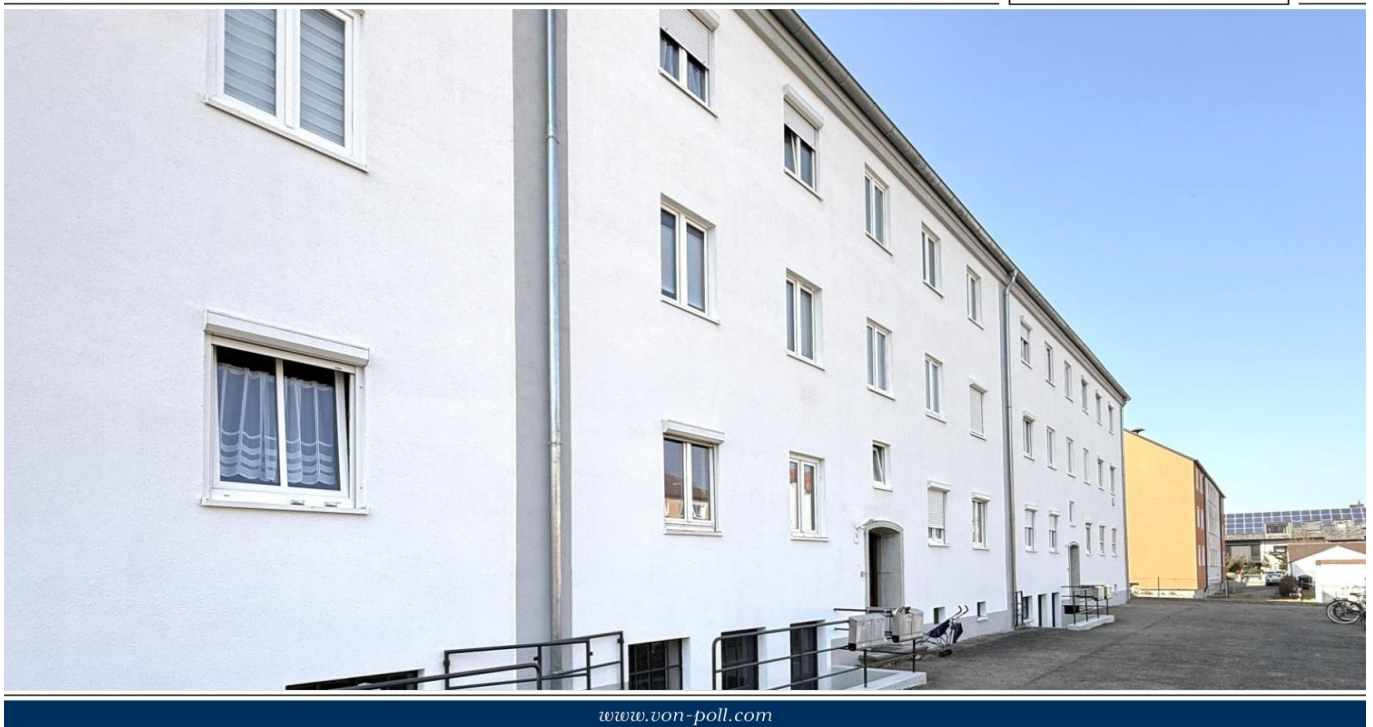


Nördlingen – Stadtgebiet Nördlingen

Gepflegte Eigentumswohnung als Kapitalanlage im Stadtgebiet Nördlingen

Property ID: 25248015



www.von-poll.com

PURCHASE PRICE: 145.000 EUR • LIVING SPACE: ca. 49 m² • ROOMS: 2

Property ID: 25248015 - 86720 Nördlingen – Stadtgebiet Nördlingen

- At a glance
- The property
- Energy Data
- Floor plans
- A first impression
- Details of amenities
- All about the location
- Other information
- Contact partner

Property ID: 25248015 - 86720 Nördlingen – Stadtgebiet Nördlingen

At a glance

Property ID	25248015	Purchase Price	145.000 EUR
Living Space	ca. 49 m ²	Commission	Käuferprovision beträgt 3,57 % (inkl. MwSt.) des beurkundeten Kaufpreises
Roof Type	Gabled roof	Modernisation / Refurbishment	2025
Available from	01.05.2025	Condition of property	Well-maintained
Floor	3	Construction method	Solid
Rooms	2	Usable Space	ca. 15 m ²
Bedrooms	1		
Bathrooms	1		
Year of construction	1954		

Property ID: 25248015 - 86720 Nördlingen – Stadtgebiet Nördlingen

Energy Data

Type of heating	Central heating	Energy Certificate	Energy demand certificate
Energy Source	Gas	Final Energy Demand	309.30 kWh/m ² a
Energy certificate valid until	24.05.2034	Energy efficiency class	H
Power Source	Gas	Year of construction according to energy certificate	1954

Property ID: 25248015 - 86720 Nördlingen – Stadtgebiet Nördlingen

The property



Property ID: 25248015 - 86720 Nördlingen – Stadtgebiet Nördlingen

The property



Property ID: 25248015 - 86720 Nördlingen – Stadtgebiet Nördlingen

The property



FÜR SIE IN DEN BESTEN LAGEN



Gern informieren wir
Sie persönlich über weitere
Details zur Immobilie.

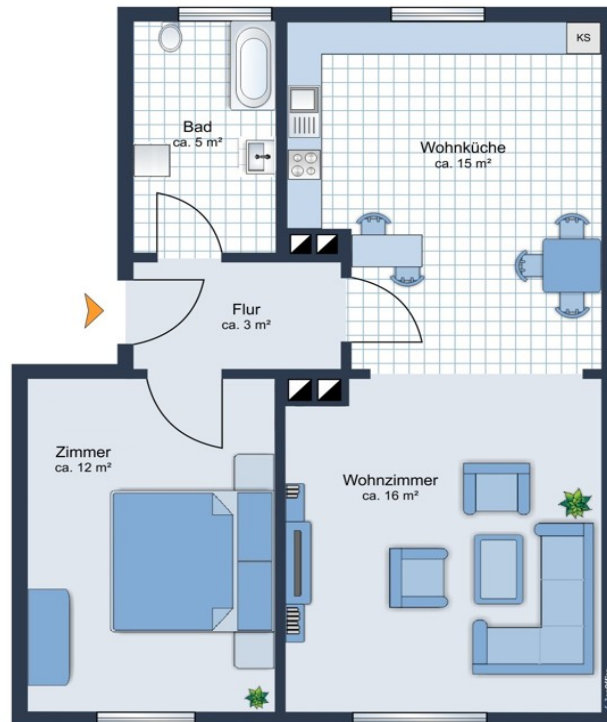
Vereinbaren Sie einen
Besichtigungstermin:

T.: 09081 604267-0

www.von-poll.com

Property ID: 25248015 - 86720 Nördlingen – Stadtgebiet Nördlingen

Floor plans



This floor plan is not to scale. The documents were given to us by the client. For this reason, we cannot guarantee the accuracy of the information.

Property ID: 25248015 - 86720 Nördlingen – Stadtgebiet Nördlingen

A first impression

Zum Verkauf steht eine gepflegte und bereits modernisierte Etagenwohnung in einem Mehrfamilienhaus aus dem Jahr 1954 – eine attraktive Investitionsmöglichkeit mit langfristigem Wertsteigerungspotenzial. Die Wohnung bietet auf ca. 49 m² Wohnfläche eine durchdachte Raumaufteilung mit zwei Zimmern sowie zusätzlich ca. 15 m² Nutzfläche, die weiteren Stauraum bietet. Die Immobilie wurde 2011 umfassend saniert. Dabei erfolgte eine vollständige Modernisierung des Badezimmers, die Verlegung eines neuen Laminatbodens sowie das Verputzen und Streichen der Wände. Besonders hervorzuheben ist der großzügige Wohn-, Koch- und Essbereich mit ca. 30,94 m², der ein offenes Raumgefühl schafft und sowohl für Mieter als auch für Selbstnutzer attraktiv ist. Um die Wohnqualität weiter zu steigern, wurden in den letzten Jahren zahlreiche Sanierungs- und Modernisierungsmaßnahmen durchgeführt: 2022 erhielt das Badezimmer eine neue Badewanne, die den Wohnkomfort erhöht. 2021 wurde die Fassade mit einem Gewebeputz versehen und frisch gestrichen, zudem verlegte Vodafone neue Kabelanschlüsse für eine moderne Medienversorgung. In den Jahren 2024 und 2025 folgten weitere Optimierungen, darunter der frische Anstrich des Treppenhauses sowie die Dämmung der Kellerdecke und der obersten Geschosdecke, um die Energieeffizienz des Gebäudes nachhaltig zu verbessern. Die Raumaufteilung ist ideal für Mieter: Ein Schlafzimmer als ruhiger Rückzugsort, ein modernes Badezimmer sowie ein offener Wohnbereich mit integrierter Küche und Essbereich schaffen ein attraktives Wohnkonzept. Die großen Fensterflächen sorgen für eine helle und freundliche Atmosphäre. Durch die regelmäßigen Renovierungen und die sorgfältige Instandhaltung befindet sich die Wohnung in einem sehr guten Zustand. Die Maßnahmen der vergangenen Jahre gewährleisten den langfristigen Werterhalt und minimieren den Instandhaltungsaufwand für zukünftige Eigentümer – ein entscheidender Faktor für die nachhaltige Vermietbarkeit der Einheit. Diese Wohnung bietet Kapitalanlegern eine solide Investitionsmöglichkeit in einer gewachsenen Wohngegend mit guter Infrastruktur. Die Nachfrage nach gut gepflegten und modernisierten Wohnungen ist hoch – nutzen Sie die Gelegenheit, ein werthaltiges Objekt mit attraktivem Mietpotenzial zu erwerben. Kontaktieren Sie uns für weitere Informationen oder zur Vereinbarung eines Besichtigungstermins.

Property ID: 25248015 - 86720 Nördlingen – Stadtgebiet Nördlingen

Details of amenities

- + Baujahr ca. 1954
- + ca. 49 m² Wohnfläche und ca. 15 m² Nutzfläche
- + offener Wohn-, Koch- und Essbereich mit ca. 30,94 m²
- + 2025: Dämmung Kellerdecke und oberste Geschossdecke
- + 2024: Treppenhausanstrich
- + 2022: neuwertiges Badezimmer mit Wanne
- + 2021: Fassade mit Gewebeputz versehen und gestrichen, Verlegung neuer Kabelanschlüsse Vodafone
- + 2011: Sanierung der gesamten Wohnung inkl. Bad und Böden
- + Hinweis: Die auf dem Foto zu sehende Küche gehört den momentanen Mietern und wird nach deren Auszug ausgebaut.
- + Die Wohnung ist bis 30.04.2025 für 425,00 Euro kalt vermietet

Property ID: 25248015 - 86720 Nördlingen – Stadtgebiet Nördlingen

All about the location

Die ehemalige Reichsstadt Nördlingen ist die größte Stadt des schwäbischen Landkreises Donau-Ries in Bayern. Sie liegt im durch einen Meteoriteneinschlag entstandenen Ries-Krater im gleichnamigen Geopark. Die malerische Altstadt wird umgeben von einer komplett geschlossenen Stadtmauer, auf der Besucher die Altstadt umwandern können, ohne einmal den Mauerring verlassen zu müssen. Von hier bietet sich ein wunderschöner Ausblick auf die romantischen und verwinkelten Gassen der Altstadt. Diese wird belebt von einem starken Einzelhandel. Mittelständisches Gewerbe, aber auch national und international tätige Unternehmen sind in der gut 20.000 Einwohner zählenden Großen Kreisstadt ansässig. Das Wahrzeichen Nördlingens ist der rund 90 Meter hohe Kirchturm der gotischen St.-Georgs-Kirche, der Daniel genannt wird. In der Stadt sind Kindergärten sowie Grund-, Mittel-, Realschule und Gymnasium vorhanden. Die Stadt liegt an der „Romantischen Straße“ (B 25) und die längste deutsche Bundesautobahn A 7 verläuft ca. 25 km westlich von Nördlingen. Am Bahnhof Nördlingen halten regulär Züge der Riesbahn Aalen - Donauwörth. Im historischen Bahnbetriebswerk ist heute das Bayerische Eisenbahnmuseum untergebracht.

Property ID: 25248015 - 86720 Nördlingen – Stadtgebiet Nördlingen

Other information

Es liegt ein Energiebedarfsausweis vor. Dieser ist gültig bis 24.5.2034. Endenergiebedarf beträgt 309.30 kWh/(m²*a). Wesentlicher Energieträger der Heizung ist Gas. Das Baujahr des Objekts lt. Energieausweis ist 1954. Die Energieeffizienzklasse ist H. IHRE ANFRAGE: Bitte haben Sie Verständnis, dass wir Ihnen nur Unterlagen zur Verfügung stellen und eine Besichtigung ermöglichen, wenn Sie Ihre kompletten Kontaktdaten mit Adresse, Telefon-Nr. und E-Mail angeben. GELDWÄSCHE: Als Immobilienmaklerunternehmen ist die von Poll Immobilien GmbH nach § 2 Abs. 1 Nr. 14 und § 11 Abs. 1, 2 Geldwäschegesetz (GwG) dazu verpflichtet, bei der Begründung einer Geschäftsbeziehung die Identität des Vertragspartners festzustellen und zu überprüfen, bzw. sobald ein ernsthaftes Interesse an der Durchführung des Immobilienkaufvertrages besteht. Hierzu ist es erforderlich, dass wir nach § 11 Abs. 4 GwG die relevanten Daten Ihres Personalausweises festhalten (wenn Sie als natürliche Person handeln) – beispielsweise mittels einer Kopie. Bei einer juristischen Person benötigen wir eine Kopie des Handelsregisterauszugs, aus welchem der wirtschaftlich Berechtigte hervorgeht. Das Geldwäschegesetz sieht vor, dass der Makler die Kopien bzw. Unterlagen fünf Jahre aufbewahren muss. Als unser Vertragspartner haben Sie auch eine Mitwirkungspflicht nach § 11 Abs. 6 GwG. HAFTUNG: Wir weisen darauf hin, dass die von uns weitergegebenen Objektinformationen, Unterlagen, Pläne etc. vom Verkäufer bzw. Vermieter stammen. Eine Haftung für die Richtigkeit oder Vollständigkeit der Angaben übernehmen wir daher nicht. Es obliegt daher unseren Kunden, die darin enthaltenen Objektinformationen und Angaben auf ihre Richtigkeit hin zu überprüfen. Alle Immobilienangebote sind freibleibend und vorbehaltlich Irrtümer, Zwischenverkauf- und Vermietung oder sonstiger Zwischenverwertung. UNSER SERVICE FÜR SIE ALS EIGENTÜMER: Planen Sie den Verkauf oder die Vermietung Ihrer Immobilie, so ist es für Sie wichtig, deren Marktwert zu kennen. Lassen Sie kostenfrei und unverbindlich den aktuellen Wert Ihrer Immobilie professionell durch einen unserer Immobilienspezialisten einschätzen. Unser bundesweites und internationales Netzwerk ermöglicht es uns, Verkäufer bzw. Vermieter und Interessenten bestmöglich zusammenzuführen.

Property ID: 25248015 - 86720 Nördlingen – Stadtgebiet Nördlingen

Contact partner

For further information, please contact your contact person:

Judith Ernst

Im Weilbach-Haus | Baldingerstraße 21 District of Donau-Ries - Nördlingen
E-Mail: donau-ries@von-poll.com

To Disclaimer of von Poll Immobilien GmbH

www.von-poll.com