

Radebeul

Tolle 2 Raumwohnung mit Aussicht und großer Küche

Property ID: 25229014



www.von-poll.com

RENT PRICE: 580 EUR • LIVING SPACE: ca. 68,7 m² • ROOMS: 2

Property ID: 25229014 - 01445 Radebeul

- At a glance
- The property
- Energy Data
- A first impression
- Details of amenities
- All about the location
- Other information
- Contact partner

Property ID: 25229014 - 01445 Radebeul

At a glance

Property ID	25229014	Rent price	580 EUR
Living Space	ca. 68,7 m ²	Additional costs	200 EUR
Floor	2	Modernisation / Refurbishment	2011
Rooms	2	Condition of property	Completely renovated
Bedrooms	1	Construction method	Solid
Bathrooms	1		
Year of construction	1896		
Type of parking	1 x Outdoor parking space, 25 EUR (Rent)		

Property ID: 25229014 - 01445 Radebeul

Energy Data

Type of heating	Central heating	Energy Certificate	Legally not required
Power Source	Gas		

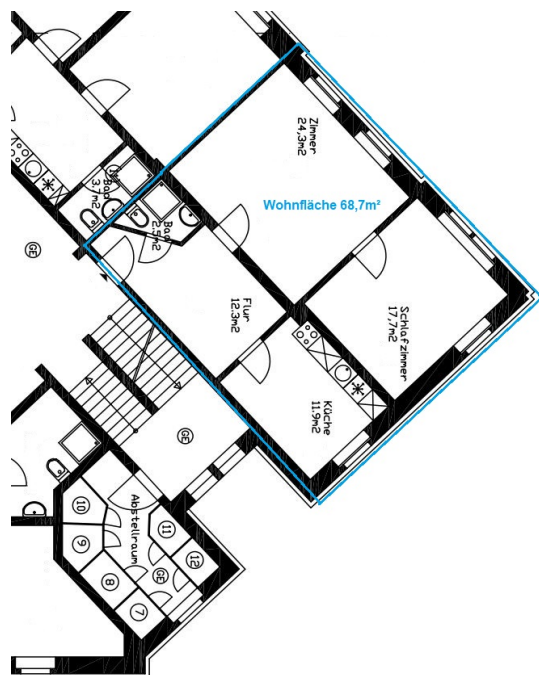
Property ID: 25229014 - 01445 Radebeul

The property



Property ID: 25229014 - 01445 Radebeul

The property



Property ID: 25229014 - 01445 Radebeul

The property



Property ID: 25229014 - 01445 Radebeul

The property



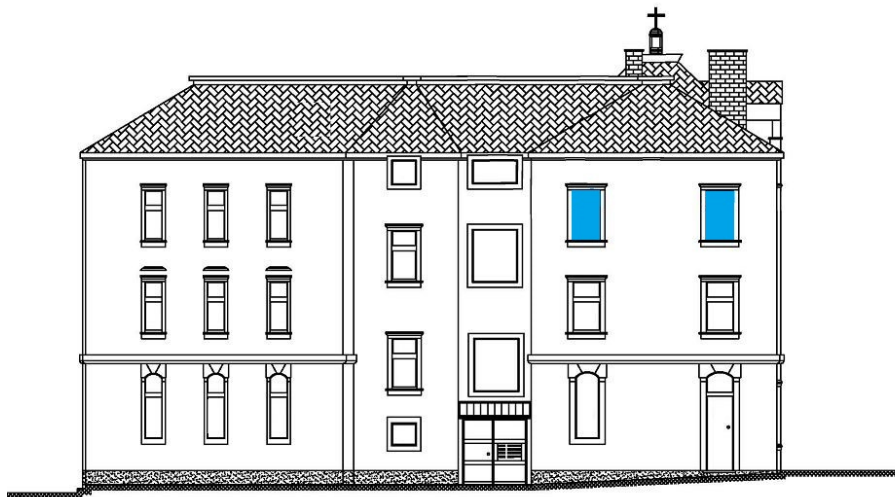
Property ID: 25229014 - 01445 Radebeul

The property



Property ID: 25229014 - 01445 Radebeul

The property



Property ID: 25229014 - 01445 Radebeul

The property



Property ID: 25229014 - 01445 Radebeul

A first impression

In absolut verkehrsgünstiger Lage von Radebeul Ost befindet sich diese helle 2 Raumwohnung in einem Wohn- und Geschäftshaus. Das Gebäude mit 18 Wohn- und 3 Gewerbeeinheiten wurde zuletzt 2021 renoviert. Öffentliche Verkehrsmittel wie Straßenbahn, Bus und Bahn sind in kürzester Zeit fußläufig zu erreichen. Die ab 01.02.2025 verfügbare 2-Raum-Mietwohnung befindet sich in der 2. Etage und überzeugt durch einen großzügigen, klassischen Schnitt. Trotz der zentralen Lage des Wohnhauses ist die rückseitige Lage der Wohnung, mit Blick zu Radebeuls Weinbergen und dem Spitzhaus, eher ruhig. Beim Betreten der Wohnung gelangt man in einen großen quadratischen Flur, von dem man das Wohnzimmer, die Küche und das Bad begehen kann. Das Wohnzimmer und Schlafzimmer sind sehr hell und lichtdurchflutet, hier kann man sich wohnlich einrichten. Die Küche mit fast 12m² bietet ausreichende Stell- und Sitzmöglichkeiten. Zur Wohnung gehört ebenfalls ein kleiner Abstellraum auf halber Treppe. Im Kellerbereich befindet sich eine Waschküche mit Waschmaschine und Trockner, welche von allen Mietparteien kostenpflichtig (Chipautomat) genutzt werden können. Gerne kann man zur Wohnung einen Außenstellplatz für 25€ im Monat anmieten. Wir freuen uns, Ihnen die Wohnung bei einem Besichtigungstermin persönlich zu präsentieren.

Property ID: 25229014 - 01445 Radebeul

Details of amenities

- * Wohn- und Geschäftshaus *
- * Wohn- und Schlafzimmer mit Blick in die Weinberge und das Spitzhaus*
- * Bad mit Dusche und WC *
- * Laminatfußboden *
- * renoviert / saniert / modernisiert *
- * Abstellkammer *
- * 1 Außenstellplatz möglich *
- * sehr gute Infrastruktur *

Property ID: 25229014 - 01445 Radebeul

All about the location

Die Wein-, Villen- und Gartenstadt mit ihren acht historischen Dorfkernen und zwei Villenquartieren liegt entlang der alten Postchaussee zwischen der ehemaligen Residenzstadt Dresden und dem ehemaligen Bischofssitz in Meißen sowie zwischen der Elbe im Süden und den Weinhängen im Norden. Radebeul wird wegen seiner reizvollen Lage auch Sächsisches Nizza genannt und zählt zu den bevorzugten Wohngegenden rund um die ca. 10 km entfernt liegende Sächsische Landeshauptstadt Dresden. Charakteristisch für Radebeul sind die liebevoll restaurierten und sanierten EFH, Villen und Mehrfamilienhäuser auf großzügigen Grundstücken mit einer hohen Durchgrünung. Zahlreiche Freizeitmöglichkeiten ergeben sich durch die unmittelbare Nähe Radebeuls zum Landschaftsschutzgebiet Friedewald und der Moritzburger Teichlandschaft. Radebeul verfügt über ausreichend infrastrukturellen Einrichtungen. Behörden, Geschäfte, Restaurants, Ärzte, Kindereinrichtungen sowie öffentlichen Verkehrsmittel sind in naher Umgebung vorhanden. Die Autobahnanschlussstellen der A 4 Dresden-Wilder Mann und Dresden-Neustadt sowie der Flughafen von Dresden sind in nur wenigen PKW-Minuten erreichbar. Das Dresdner Stadtzentrum erreicht man in ca. 20 Minuten mit dem Auto.

Property ID: 25229014 - 01445 Radebeul

Other information

HAFTUNG: Wir weisen darauf hin, dass die von uns weitergegebenen Objektinformationen, Unterlagen, Pläne etc. vom Verkäufer bzw. Vermieter stammen. Eine Haftung für die Richtigkeit oder Vollständigkeit der Angaben übernehmen wir daher nicht. Es obliegt daher unseren Kunden, die darin enthaltenen Objektinformationen und Angaben auf ihre Richtigkeit hin zu überprüfen. Alle Immobilienangebote sind freibleibend und vorbehaltlich Irrtümer, Zwischenverkauf- und Vermietung oder sonstiger Zwischenverwertung. UNSER SERVICE FÜR SIE ALS EIGENTÜMER: Planen Sie den Verkauf oder die Vermietung Ihrer Immobilie, so ist es für Sie wichtig, deren Marktwert zu kennen. Lassen Sie kostenfrei und unverbindlich den aktuellen Wert Ihrer Immobilie professionell durch einen unserer Immobilienspezialisten einschätzen. Unser bundesweites und internationales Netzwerk ermöglicht es uns, Verkäufer bzw. Vermieter und Interessenten bestmöglich zusammenzuführen.

Property ID: 25229014 - 01445 Radebeul

Contact partner

For further information, please contact your contact person:

Kevin Hassel

Meißner Straße 82-84 Radebeul

E-Mail: radebeul@von-poll.com

To Disclaimer of von Poll Immobilien GmbH

www.von-poll.com